

안내 안내도



순교기념비
(미나미시마바라시 출신 조각가 기타무라 세이보 작품)

'나가사키의 성당군과 크리스토프 관련 유산'은 나가사키의 크리스토프 전례와 변영, 모친 탄압과 250년간의 잠복, 그리고 기적의 부활이라는 세계적으로 유례를 찾아보기 힘든 포교의 역사를 말해주는 자산입니다. 나가사키현과 구마모토현의 6개시 2개정에 분포하는 14개 구성 자산에는 미나미시마바라시의 히노에 성터와 하라 성터가 포함되어 있습니다. 이와 같은 귀중한 유산을 전세계 사람들과 공유하고 차세대에 계승해 나가기 위하여 세계유산 등재를 목표로 하고 있습니다.



예수회 순찰사 발리나노



봉기군 총대장 아마쿠사 시로

기리시탄 다이묘(영주) 아리마 하루노부

크리스토프의 변영 및 탄압과 관련된 3명의 인물

교통편 안내

자동차 이용
시마바라 시내에서 약 45분
이사하야 IC에서 약 75분
나가사키 시내에서 약 100분
나가사키 공항에서 약 100분

시마바라 철도+버스 이용
JR이사하야역에서 시마바라 철도 약 65분
시마바라역 하차 → 시마테쓰 버스로 약 60분
미나미아리마초사무에 버스정류장 하차 → 도보 15분

버스 이용
이사하야 버스터미널에서 오바마 경유, 구치노쓰 행 → 구치노쓰에서 환승 약 20분
미나미아리마초사무에 버스정류장 하차 → 도보 15분

배리 이용
구치노쓰 항에서 시마테쓰 버스로 약 20분
시마바라 외항에서 시마테쓰 버스로 약 45분
다이과 항에서 시마테쓰 버스로 약 65분



아리마 기리시탄 유산 기념관
Arima Christian Heritage Museum

주소: (우) 859-2412 나가사키현 미나미시마바라시 미나미아리마초 오쓰 1395번지
개관시간: 오전 9시 - 오후 6시
휴관일: 목요일, 12월 29일 - 1월 3일
전화: 0957-85-3217 / 팩스: 0957-82-3086
주차장: 100대
홈페이지: <http://www.city.minamishimabara.lg.jp/sekaisan/>

아리마 기리시탄 유산 기념관

미나미시마바라에서 세계유산을!



아리마 기리시탄 유산 기념관

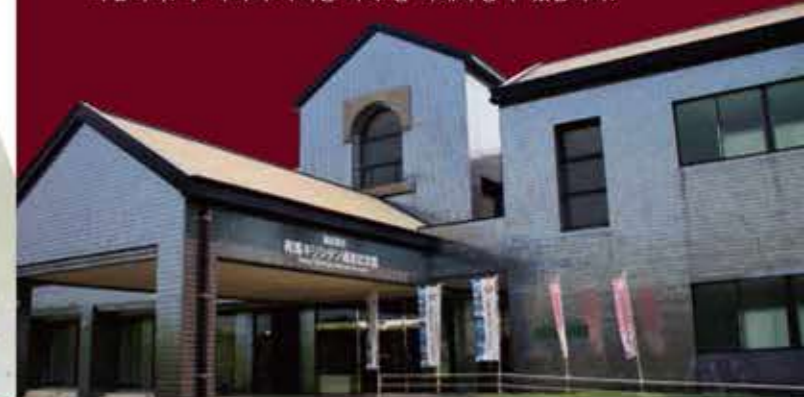
기리시탄 역사의 빛과 그림자



나가사키현 미나미시마바라시

아리마 기리시탄 유산 기념관

아리마 기리시탄 유산 기념관은 세계유산 등재를 목표로 하는 '나가사키의 성당군과 크리스토프 관련 유산'의 구성 자산인 '히노에 성터', '하라 성터'를 소개하는 시설입니다. 미나미시마바라의 크리스토프 전례로부터 변영, 그리고 시마바라-아마쿠사 봉기까지의 역사를 알기 쉽게 전시하고 있습니다. 히노에 성터, 하라 성터를 방문하기에 앞서 본관을 방문해 주시길 바랍니다. 두 사적의 가치를 더욱 잘 이해하실 수 있습니다.



세계유산 후보
'나가사키의 성당군과 크리스토프 관련 유산'



하라 성터

히노에 성터

오우라 천주당

사진 촬영 및 게재는
대요구의 허가를 받았습니다.



미나미시마바라의 번영과 기리시탄 문화



발리나노
가시와모도 류타 작품



하세자와 로키 작품 '영소 소년사절단'
(남민문화관 소장)



활판인쇄기



금박기와

전시실 1

16세기부터 17세기 히노에 성을 중심으로 이루어진 크리스토프교의 번영을 소개. 순찰사 발리나노의 공적, 전국시대에 유럽의 교육 시스템을 도입한 세미나리오의 교육, 덴쇼 소년사절단이 이루어낸 역할, 히노에 성과 계단 유구 등을 상세히 해설. 400년 전, 로마에 보고된 기록 등을 토대로 미나미시마바라시의 번영에 대해 전시하고 있습니다.

- 금박기와
- 아리마 하루노부 목조상
- 활판인쇄기(1/2 축소 모형)
- 동판화 '세빌리아의 성모'

동판화 '세빌리아의 성모'



히노에 성터



당지의 날인 허성

전시실 2

1637년 기근과 과중한 세금을 견디지 못한 아리마와 아마쿠사의 영민들이 시마바라·아마쿠사 봉기를 일으켰습니다. 이곳에서는 시마바라·아마쿠사 봉기가 발발하기까지의 경과를 일본 국내외에 남아 있는 역사자료와 발굴조사의 출토품 등을 중심으로 전시. 그리고 시마바라·아마쿠사 봉기 이후 250년에 이르는 잠복기간을 거쳐 부활한 경과도 일괄적으로 소개하고 있습니다.

- 십자가, 메달, 목주구슬, 포탄
- 용의 장식기와, 꽃십자가문양 기와
- 허공장보살상(족자)
- 하라 성터 발굴현장 복제품
- 구치노쓰 연판장
- 시마바라·아마쿠사 봉기와 종언까지의 장면 모형



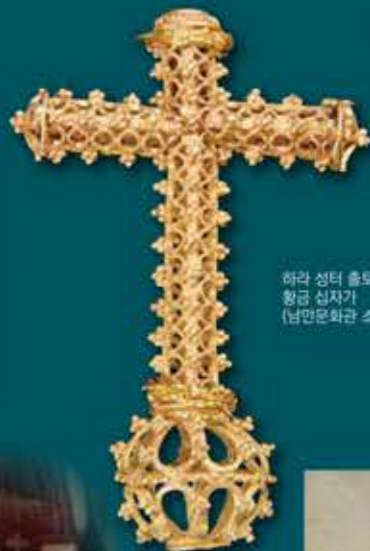
구치노쓰 연판장



하라 성터 출토품



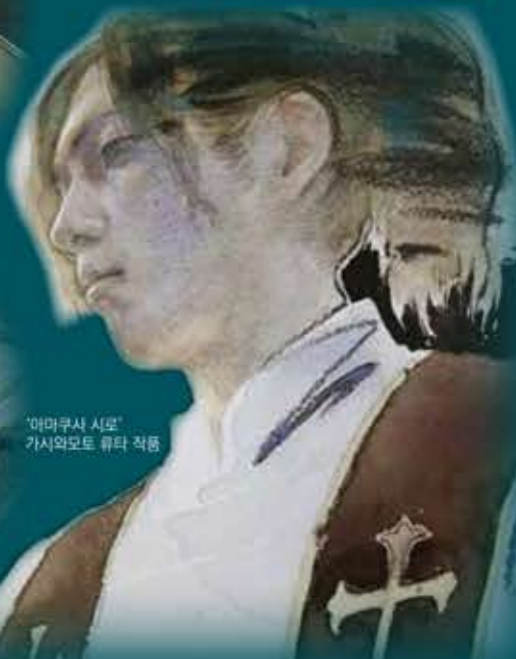
기리시탄 탄압과 시마바라·아마쿠사 봉기



하라 성터 출토
황금 십자가
(남민문화관 소장)



하라 성터



'아마쿠사 시로'
가시와모도 류타 작품