

【様式 1 - 1】

南 島 原 市 橋 梁 長 寿 命 化 修 繕 計 画

平成 24 年 3 月

南 島 原 市 建 設 部 建 設 課

1. 長寿命化修繕計画の目的

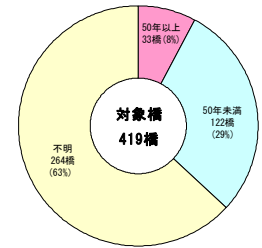
1) 背景

南島原市で今年度長寿命化修繕計画の対象となる15m未満の橋梁は全419橋です。このうち、264橋（63%）が架設年次不明橋です。現在、供用年数50年以上の橋梁は33橋（8%）ですが、30年後には141橋（34%）になります。

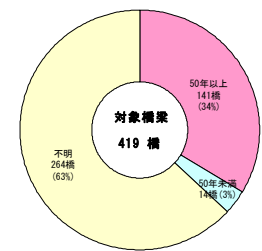
今後急速に橋梁の高齢化が進む管理橋梁に対して、従来の事後保全型の維持管理を継続した場合、維持管理コストが増加し、厳しい予算制約の中で安全性・信頼性の確保のための適切な維持管理を続けることが困難となる恐れがあります。

2) 目的

今後、高齢化する橋梁の維持・修繕費用の増大に対応するため、従来の対症療法的な修繕及び架替えから予防的な修繕および長寿命化修繕計画に基づく架替えへと円滑な政策転換を図るとともに、橋梁の長寿命化並びに橋梁の修繕・架替えに係わる費用の縮減を図りつつ、地域の道路網の安全性・信頼性を確保することを目的とします。



現在 (2011年)



30年後 (2041年)

2. 長寿命化修繕計画の対象橋梁

	合計
全管理橋梁数	471
うち計画の対象橋梁数	471
うちこれまでの計画策定橋梁数	52
うちH23年度計画策定橋梁数	419
○ 長寿命化修繕計画の対象：橋長15m未満の橋梁（全419橋）	

3. 健全度の把握及び日常的な維持管理に関する基本的な方針

1) 健全度の把握の基本的な方針

健全度の把握については、長崎県橋梁マニュアルに基づいて概略点検を行い、健全度に応じた点検頻度を設定します。

2) 日常的な維持管理に関する基本的な方針

橋梁を良好な状態に保つため、日常的な維持管理として、通常点検（道路パトロール）を実施するとともに、清掃や土砂詰まりの除去等、比較的に対応が容易なものについては、日常の維持作業により措置します。

4. 対象橋梁の長寿命化及び修繕・架替えに係る費用の縮減に関する基本的な方針

健全度の把握及び日常的な維持管理に関する基本方針とともに、予防的な修繕等の実施を徹底することにより、修繕・架替えに係わる事業費の大規模化を回避し、ライフサイクルコストの縮減を図ります。

5. 対象橋梁ごとの概ねの次回点検時期及び修繕内容・時期又は架替え時期

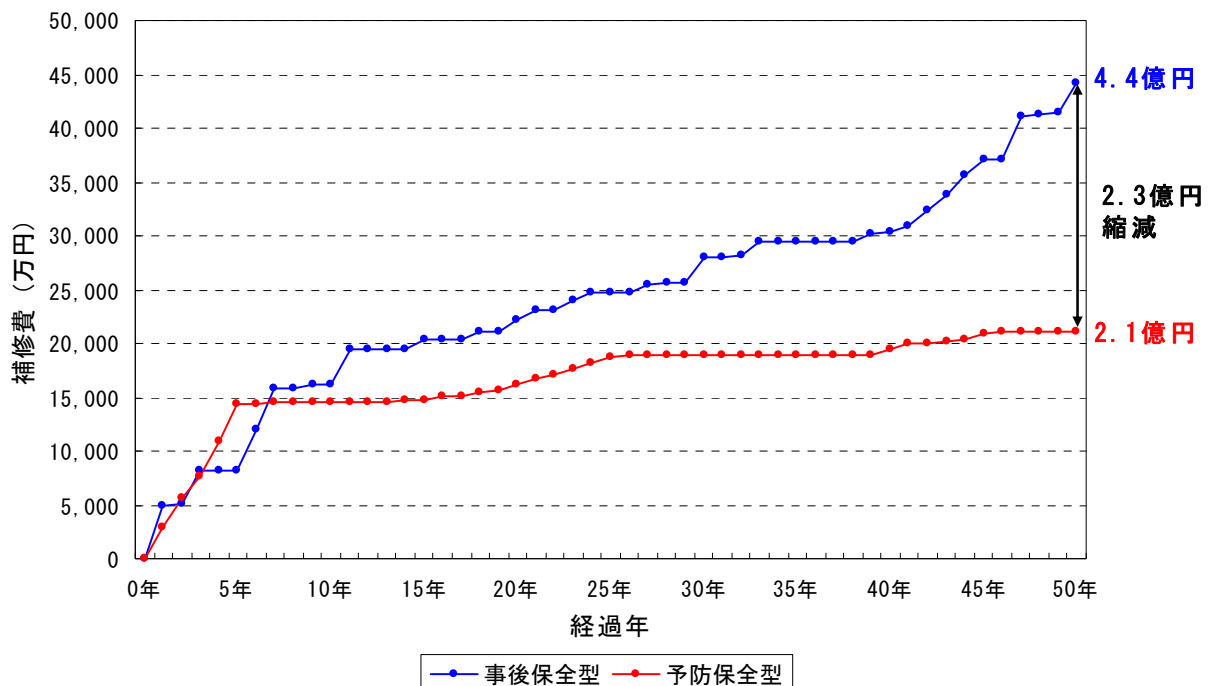
様式1-2による

6. 長寿命化修繕計画による効果

予防保全を基本とした長寿命化修繕計画の実施により、従来の事後保全的な管理と比較し50年間で約2.3億円のコスト縮減が見込めます。

1) 事後保全型の事業費	50年間総費用	4.4億円
2) 予防保全型の事業費	50年間総費用	2.1億円
3) コスト縮減効果		$4.4 - 2.1 = 2.3$ 億円のコスト縮減

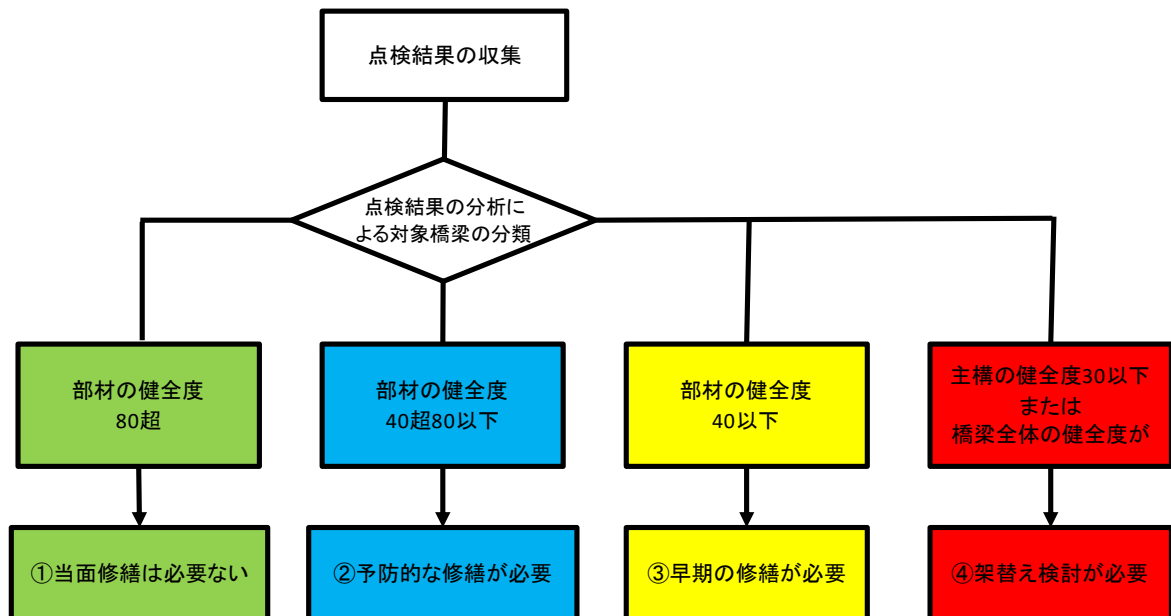
長寿命化修繕計画策定の効果



事後保全型：部材健全度 HI=20以下で補修、予防保全型：最適投資シミュレーションの結果

7. 橋梁の長寿命化修繕計画の実施方針

- ◆点検結果より修繕が必要と判断された橋は、**今後 10 年以内**に対策を完了し、維持管理水準を高めます。
- ◆長寿命化修繕計画策定後は、橋の維持管理を**予防保全型**へと移行し、**安全性の確保**を図ります。
- ◆今後は定期的に点検を実施し、必要に応じて計画の見直しを行います。
- ◆修繕の優先順位は、「健全度」に加えて**路線の特徴**や立地条件、**利用者・周辺住民に対する影響**等を考慮し、総合的な評価を行った上で決定いたします。
- ◆修繕にあたっては予算の平準化を図りながら、計画的に実施します。



8. 計画策定担当部署及び意見聴取した学識経験者等の専門知識を有する者

1) 計画策定担当部署

長崎県 南島原市役所 建設部 建設課 TEL 050-3381-5065

2) 意見を聴取した学識経験者等の専門知識を有する者

所 属	役 職	氏 名
長崎大学 工学部 社会開発工学科	教 授	岡林 隆敏
長崎大学 工学部 社会開発工学科	教 授	中村 聖三
長崎大学 工学部 社会開発工学科	准教授	奥松 俊博
長崎県 土木部 道路維持課	課 長	田崎 敏昭
長崎市 道路維持課	課 長	松浦 文昭
佐世保市 道路維持課	課 長	池上 明
大村市 道路課	課 長	辻川 浩一
平戸市 建設課	課 長	綿川 祐一
壱岐市 建設課	主 幹	井戸川 由明
五島市 建設課	課 長	富山 博彌
南島原市 建設課	課 長	江口 博伸
東彼杵町 建設課	課 長	山田 聡
波佐見町 建設課	課 長	山下 和雄 (代理:吉田 耕治)
新上五島町 土木課	課 長	石司 貴英 (代理:濱崎 義高)

5. 対策橋梁ごとの概ねの次回点検時期及び修繕内容・時期又は架替時期 ←→ 対策を実施すべき期間を示す

橋梁名	道路種別	路線名	橋長(m)	架設年次	供用年数	最新点検年次	対策の内容・時期										
							H24	H25	H26	H27	H28	H29	H30	H31	H32	H33	
もとよし橋	2市	下板首下小便石線	13.8	1974	37	2011							点検				
江川橋	1市	辛木崎法乗寺線	13.6	1977	34	2011		点検	←→ 修繕	(ひびわれ注入)							点検
内野橋	2市	内野碓線	13.5	1989	22	2011							点検				
城ノ谷橋	他市	城ノ谷下畦津線	11.6	1974	37	2011	点検		点検		点検	←→ 修繕	(ケレン+塗替塗装+当板補強)				
昭和橋	1市	城ノ谷新切線	9.5	1988	23	2011							点検				
第二中野橋	他市	高野中野線	10.0	不明	—	2011							点検				
官寿橋	他市	江川座木頭線	9.8	1974	37	2011		点検		点検	←→ 修繕	(ケレン+塗替塗装+当板補強)					
赤木場橋	他市	末宝田赤木場線	9.7	1973	38	2011							点検				
桑島橋	他市	仙多四反間線	9.3	1974	37	2011							点検				
清水川橋	他市	上ノ谷堂家線	8.9	1973	38	2011							点検				
宝橋	他市	上ノ谷堂家線	10.6	2006	5	2011							点検				
松山橋	2市	塩屋磯屋敷線	8.5	1972	39	2011							点検				
大坂橋	1市	城ノ谷新切線	8.4	1996	15	2011							点検				
二ノ川橋	他市	二ノ川碓線	8.0	1980	31	2011							点検				
新切谷橋	他市	梶木庵ノ窪線	8.0	1980	31	2011							点検				
宮ノ前橋	2市	塩屋磯屋敷線	3.4	不明	—	2011							点検				
上佐屋ノ木橋	1市	辛木崎法乗寺線	7.9	1978	33	2011							点検				
磯屋敷橋	他市	塩屋原ノ川線	7.1	2000	11	2011							点検				
仙多橋	他市	八立中道り線	6.6	1972	39	2011							点検				
板首橋	1市	立馬場池平線	6.4	1971	40	2011							点検				
中島橋	他市	江川末宝谷線	6.4	1973	38	2011							点検				
薬師橋	他市	仙多四反間線	6.2	1973	38	2011							点検				
岩下橋	2市	塩屋磯屋敷線	6.5	不明	—	2011							点検				
横馬場橋	1市	立馬場池平線	6.8	1972	39	2011							点検				
山ノ寺橋	他市	中尾尻新切線	6.0	1925	86	2011							点検				
西光寺橋	他市	横馬場西光寺線	5.4	1968	43	2011							点検				
梶木橋	他市	芹川新切谷線	6.0	1972	39	2011							点検				
中尾尻橋	他市	中尾尻梶木線	5.4	1974	37	2011							点検				
原ノ川橋	他市	原ノ川三反間線	5.2	1972	39	2011							点検				
芭蕉山橋	2市	塩屋磯屋敷線	5.1	1983	28	2011							点検				
小川橋	他市	内野水ノ出口線	10.0	1990	21	2011							点検				
大木場橋	他市	内野水ノ出口線	3.6	1973	38	2011							点検				
末宝橋	他市	下末宝内野前線	4.9	1991	20	2011							点検				
第二古城橋	他市	城ノ谷下畦津線	5.3	1972	39	2011							点検				
第一古城橋	他市	八立中道り線	4.6	1972	39	2011							点検				
三反間橋	2市	塩屋磯屋敷線	5.0	1983	28	2011							点検				
法乗寺橋	2市	塩屋磯屋敷線	4.4	不明	—	2011							点検				
上板首橋	2市	板首江川線	4.1	1961	50	2011							点検				
須ノ崎橋	1市	塩屋須ノ崎線	4.3	1972	39	2011							点検				
西船川橋	1市	塩屋須ノ崎線	3.8	1972	39	2011	点検	←→ 修繕	(ひびわれ注入+断面修復+繊維補強)							点検	

5. 対策橋梁ごとの概ねの次回点検時期及び修繕内容・時期又は架替時期

←→ 対策を実施すべき期間を示す

橋梁名	道路種別	路線名	橋長(m)	架設年次	供用年数	最新点検年次	対策の内容・時期										
							H24	H25	H26	H27	H28	H29	H30	H31	H32	H33	
平ノ坂道下橋	他市	柳原川原線	3.6	不明	—	2011							点検				
鞆尻橋	他市	畦津出ノ川線	4.2	不明	—	2011							点検				
中ノ間橋	2市	板首江川線	3.1	不明	—	2011							点検				
高野橋	他市	中ノ間中野線	3.1	1954	57	2011							点検				
下喜屋根橋	1市	塩屋須ノ崎線	3.6	1977	34	2011							点検				
平ノ坂橋	1市	川原平ノ坂線	6.8	1953	58	2011							点検				
下中原橋	他市	北高野下瀬野線	3.0	不明	—	2011							点検				
中板首橋	他市	中板首上板首線	2.4	不明	—	2011							点検				
渡瀬橋	1市	海岸通り線	9.5	1973	38	2011							点検				
飯野橋	1市	新田船石原線	9.0	1960	51	2011							点検				
飯野谷橋	他市	三本松平飯野線	8.0	不明	—	2011							点検				
飯野新田橋	他市	飯野新田西乗崎線	7.4	1980	31	2011							点検				
大谷橋	他市	蔭平飯野谷線	6.5	1973	38	2011							点検				
坊主板橋	1市	納豆新田平線	6.1	1974	37	2011							点検				
提灯消橋	他市	飯野前田線	3.9	1980	31	2011							点検				
天満橋	2市	麩野三本松上線	4.0	1979	32	2011							点検				
南天ヶ瀬橋	他市	西亀ノ首梅之木口線	4.2	不明	—	2011							点検				
湯田橋	1市	海岸通り線	4.6	不明	—	2011							点検				
向木場橋	他市	木場下木場線	4.6	1980	31	2011							点検				
栗田橋	1市	海岸通り線	4.5	不明	—	2011							点検				
坂下橋	2市	蔭平温身線	4.2	1982	29	2011							点検				
大崎橋	1市	海岸通り線	4.0	不明	—	2011							点検				
飯野新田小橋	他市	飯野新田西乗崎線	3.8	1983	28	2011							点検				
参道橋	他市	中島宮ノ本線	3.6	1983	28	2011							点検				
高塩橋	1市	海岸通り線	3.5	1984	27	2011							点検				
乗崎橋	他市	下新田東乗崎線	3.5	1982	29	2011							点検				
中通橋	他市	湯田中通線	4.0	1973	38	2011							点検				
溝池橋	他市	湯田下大久保線	3.2	不明	—	2011							点検				
水原橋	2市	蔭平温身線	2.0	1982	29	2011							点検				
阿弥陀坂橋	他市	宮ノ本中島線	2.4	不明	—	2011							点検				
大久保橋	他市	大久保上大久保1号線	2.4	1979	32	2011							点検				
南高塩橋	1市	海岸通り線	2.0	不明	—	2011							点検				
陣之内跨線橋	1市	陣之内下藤原線	13.3	不明	—	2011							点検				
大井手橋	他市	曾我石線	12.4	1929	82	2011		点検	←修繕	(支承補修)					点検		
堂山橋	他市	陣之内堂山線	11.2	1973	38	2011							点検				
田中橋	1市	島田下藤原線	9.4	1972	39	2011							点検				
碓橋	1市	島田下藤原線	9.4	1980	31	2011							点検				
前田橋	2市	碓前田線	8.7	1929	82	2011							点検				
城代橋	他市	堀之内内曲坂線	8.6	1924	87	2011		点検	←修繕	(ひびわれ注入)					点検		
堀切下見岳潜水橋	他市	杉山萩原線	8.5	不明	—	2011		点検	←修繕	(ひびわれ注入+断面修復工+下部工打換)					点検		

5. 対策橋梁ごとの概ねの次回点検時期及び修繕内容・時期又は架替時期

←→ 対策を実施すべき期間を示す

橋梁名	道路種別	路線名	橋長(m)	架設年次	供用年数	最新点検年次	対策の内容・時期										
							H24	H25	H26	H27	H28	H29	H30	H31	H32	H33	
柳原橋	2市	柳原下六郎木線	8.4	不明	—	2011							点検				
高原橋	他市	原尾高原線	7.7	1999	12	2011							点検				
蛇田橋	他市	下中山柳原線	6.9	不明	—	2011					点検	←→	修繕	(ひびわれ注入)			
高野橋	2市	大苑久保田線	6.9	1972	39	2011							点検				
古城第一橋	他市	古城貝森線	6.9	1973	38	2011							点検				
下六郎木第二橋	2市	柳原下六郎木線	6.1	不明	—	2011		点検	←→	修繕	(ひびわれ注入+断面修復)					点検	
丸尾第二橋	他市	下丸尾線	6.1	不明	—	2011							点検				
野田谷橋	2市	前田丸尾線	6.0	不明	—	2011							点検				
古城第2号橋	他市	古城谷線	5.8	不明	—	2011							点検				
三条橋	他市	三条池線	5.7	不明	—	2011							点検				
牛谷橋	他市	下牛谷線	5.7	不明	—	2011							点検				
久保田橋	他市	久保田線	5.6	不明	—	2011							点検				
浜橋	他市	小川港線	5.6	不明	—	2011							点検				
塩谷橋	他市	池田塩屋線	5.4	不明	—	2011		点検	←→	修繕	(ひびわれ注入)					点検	
東谷橋	他市	東谷線	5.3	不明	—	2011							点検				
下六郎木第一橋	他市	木場下六郎木線	5.3	不明	—	2011							点検				
丸尾第一橋	他市	蒲河浜線	5.3	不明	—	2011							点検				
春日社前橋	他市	尾崎尻線	5.2	不明	—	2011							点検				
境目橋	2市	丸尾古城線	5.2	1985	26	2011							点検				
日之沢橋	他市	日之沢線	4.2	不明	—	2011							点検				
古城第3号橋	他市	上古城谷線	5.1	不明	—	2011							点検				
貝森橋	他市	古城貝森線	4.9	1974	37	2011							点検				
高野潜水橋	他市	木場久保田線	7.6	不明	—	2011							点検				
高野池橋	2市	原尾線	4.8	不明	—	2011							点検				
牛渡橋	他市	上弟堀向原線	4.7	不明	—	2011							点検				
久保田谷橋	他市	木場久保田線	4.7	1974	37	2011							点検				
西浜極楽橋	他市	松原線	4.7	不明	—	2011							点検				
上牛谷橋	他市	牛谷線	4.5	不明	—	2011							点検				
二股橋	2市	中山線	4.5	不明	—	2011							点検				
高砂橋	他市	古城貝森線	4.4	1974	37	2011							点検				
森ヶ沢橋	他市	森ヶ沢線	4.2	不明	—	2011							点検				
身延橋	他市	石田城原谷線	2.7	不明	—	2011							点検				
釘崎谷橋	他市	中須川平野線	4.1	不明	—	2011		点検	←→	修繕	(ひびわれ注入+断面修復+繊維補強)					点検	
須崎橋	他市	陣之内堂山線	4.1	2005	6	2011							点検				
石田谷橋	他市	太郎崎古城線	3.9	1988	23	2011							点検				
小路橋	他市	浜西原尾線	3.0	不明	—	2011							点検				
長田橋	他市	長田東線	3.7	不明	—	2011							点検				
宮ノ本橋	他市	堀之内曲坂線	3.6	不明	—	2011							点検				
大川橋	他市	尾首前田線	9.1	不明	—	2011							点検				
袋橋	他市	平野横線	3.2	不明	—	2011							点検				

5. 対策橋梁ごとの概ねの次回点検時期及び修繕内容・時期又は架替時期

← 対策を実施すべき期間を示す

橋梁名	道路種別	路線名	橋長(m)	架設年次	供用年数	最新点検年次	対策の内容・時期											
							H24	H25	H26	H27	H28	H29	H30	H31	H32	H33		
芭蕉谷橋	他市	石田城原谷線	3.0	不明	—	2011						点検						
前浜橋	他市	松原線	3.0	不明	—	2011						点検						
奇神谷橋	2市	中須川蒲河線	3.0	不明	—	2011						点検						
尾首第一橋	2市	碓前田線	2.9	不明	—	2011						点検						
榎田橋	2市	中須川蒲河線	2.9	不明	—	2011						点検						
平野上橋	他市	中須川平野線	2.9	不明	—	2011						点検						
清水橋	他市	清水白崎線	2.8	不明	—	2011						点検						
平野中橋	他市	平野中通線	2.7	不明	—	2011						点検						
平野下橋	2市	中須川蒲河線	2.7	不明	—	2011						点検						
藤原橋	1市	島田下藤原線	2.5	不明	—	2011						点検						
千沢橋	他市	下新田線	2.5	不明	—	2011						点検						
西木場橋	2市	柳原下六郎木線	2.0	不明	—	2011						点検						
中須川極楽橋	2市	中須川線	2.4	不明	—	2011						点検						
尾首第三橋	1市	島田下藤原線	2.4	不明	—	2011						点検						
尾首第二橋	他市	尾首南上野線	2.4	不明	—	2011						点検						
広間橋	他市	尾首前田線	2.3	不明	—	2011						点検						
丸尾第三橋	他市	中屋敷丸尾線	2.3	不明	—	2011						点検						
上藤原第二橋	他市	百間馬場狐谷線	2.1	不明	—	2011						点検						
上藤原第一橋	他市	石田狐谷線	2.1	不明	—	2011						点検						
谷車橋	他市	釘崎線	2.1	不明	—	2011						点検						
清水橋	2市	岸田中出線	14.3	不明	—	2011						点検						
睦や橋	他市	中新町1号線	14.0	不明	—	2011						点検						
七ツ木2号橋	他市	折橋線	12.6	不明	—	2011						点検						
塔之坂2号橋	他市	塔之坂3号線	11.6	不明	—	2011						点検						
有和橋	他市	下見岳堀切線	11.1	1965	46	2011						点検						
砥石川橋	他市	戸石川棚石線	10.7	1972	39	2011						点検						
上八田橋	他市	上八田2号線	10.6	不明	—	2011						点検	←	修繕	→	(ケレン+塗替塗装)		
見慈橋	1市	堂原竹ノ林線	10.5	1964	47	2011						点検						
引無田1号橋	1市	引無田線	10.0	1975	36	2011						点検						
折橋橋	1市	堂原竹ノ林線	10.0	不明	—	2011						点検						
船落橋	他市	舟落尾上線	9.6	2000	11	2011						点検						
塔之坂1号橋	2市	塔ノ坂線	9.6	不明	—	2011						点検						
長龍橋	1市	堂原竹ノ林線	9.4	1969	42	2011						点検						
中島橋	他市	当田1号線	9.1	不明	—	2011						点検						
西有家橋	1市	宮ノ下有家線	9.0	1967	44	2011						点検						
上茸山橋	2市	折橋茸山線	7.9	不明	—	2011						点検						
尾崎1号橋	2市	宮ノ下尾崎線	7.7	1973	38	2011						点検						
下丸尾橋	他市	丸尾2号線	7.3	不明	—	2011						点検						
向竹橋1号橋	2市	岩下打越線	7.0	不明	—	2011						点検						
猿岩橋	他市	丸尾8号線	6.9	不明	—	2011						点検						

5. 対策橋梁ごとの概ねの次回点検時期及び修繕内容・時期又は架替時期

←→ 対策を実施すべき期間を示す

橋梁名	道路種別	路線名	橋長(m)	架設年次	供用年数	最新点検年次	対策の内容・時期													
							H24	H25	H26	H27	H28	H29	H30	H31	H32	H33				
琴平橋	他市	橋無田西ノ浦線	2.7	不明	—	2011						点検								
石原橋	他市	丸島向鍋川線	2.7	不明	—	2011						点検								
丸尾橋	2市	丸尾線	2.6	不明	—	2011						点検								
上原堤橋	他市	上原1号線	2.6	不明	—	2011						点検								
西当田橋	他市	当田椎山線	2.6	不明	—	2011						点検								
風呂川1号橋	他市	風呂川2号線	2.6	不明	—	2011						点検								
風呂川2号橋	他市	風呂川15号線	2.6	不明	—	2011						点検								
風呂川3号橋	他市	風呂川4号線	2.6	不明	—	2011						点検								
風呂川4号橋	他市	風呂川14号線	2.6	不明	—	2011						点検								
風呂川5号橋	他市	風呂川5号線	2.6	不明	—	2011						点検								
堂ノ木橋	他市	上西ノ浦中尾線	2.4	不明	—	2011						点検								
打越橋	他市	山ノ神打越線	2.3	不明	—	2011						点検								
宿川橋	2市	本新町東向線	2.2	1925	86	2011						点検								
烏谷2号橋	他市	大弘5号線	2.1	不明	—	2011						点検								
下井龍橋	他市	井龍1号線	2.0	不明	—	2011						点検								
坂橋	他市	坂1号線	2.0	不明	—	2011						点検								
小迫橋	他市	小迫1号線	2.0	不明	—	2011						点検								
無名橋	他市	落ノ上棚石線	2.0	不明	—	2011						点検								
北谷橋	2市	北谷線	13.0	1987	24	2011						点検								
轟川橋	他市	谷川線	12.1	1972	39	2011						点検								
大手川橋	他市	谷川線	12.0	1924	87	2011	点検	←→ 修繕	(ひびわれ注入+断面修復+繊維補強)							点検				
南道橋	他市	南道2号線	11.8	1982	29	2011						点検								
高江橋	他市	高江線	11.4	1972	39	2011						点検								
下湯川内橋	1市	西平灰木線	10.9	1988	23	2011						点検								
辻の内橋	2市	辻之内線	10.4	1985	26	2011						点検								
田中橋	他市	坂下線	9.7	1893	118	2011						点検								
柳谷橋	1市	折木線	8.5	1978	33	2011						点検								
元平橋	他市	元平坂山線	7.7	1921	90	2011						点検								
中島橋	他市	荒田線	7.3	1957	54	2011						点検								
樋口橋	他市	樋口線	5.7	不明	—	2011						点検								
下西田平橋	2市	北谷線	6.5	不明	—	2011						点検								
倉谷橋	1市	西平灰木線	6.6	1998	13	2011						点検								
大谷橋	他市	八石椎ヶ倉線	6.5	1985	26	2011						点検								
下長平谷橋	2市	坂山線	6.0	1972	39	2011						点検								
堀切橋	他市	向堀切線	5.9	1964	47	2011						点検								
新内中尾橋	他市	中央線	5.6	1964	47	2011						点検								
西田平橋	2市	北谷線	5.6	1982	29	2011						点検								
八良尾橋	2市	大丸八良尾線	5.5	1982	29	2011						点検								
西平橋	1市	西平清水線	5.4	1961	50	2011						点検								
坂山橋	他市	蔭平線	9.9	1993	18	2011						点検								

5. 対策橋梁ごとの概ねの次回点検時期及び修繕内容・時期又は架替時期 ←→ 対策を実施すべき期間を示す

橋梁名	道路種別	路線名	橋長(m)	架設年次	供用年数	最新点検年次	対策の内容・時期												
							H24	H25	H26	H27	H28	H29	H30	H31	H32	H33			
下矢櫃橋	他市	五反間線	4.5	不明	—	2011						点検							
山田橋	他市	向堀切線	4.0	1964	47	2011						点検							
上長平谷橋	2市	坂山線	4.0	不明	—	2011						点検							
浦河橋	2市	浦口日野江城線	2.9	1958	53	2011						点検							
浦口橋	他市	谷川線	2.5	1955	56	2011						点検							
按口橋	1市	内中尾線	3.0	不明	—	2011						点検							
下荒田橋	他市	田中線	2.8	1955	56	2011						点検							
郷倉橋	他市	橋口線	2.6	1981	30	2011						点検							
椎ヶ倉橋	他市	八石椎ヶ倉線	7.9	1972	39	2011						点検							
荒田橋	他市	田中線	2.6	1893	118	2011						点検							
楠峰橋	他市	楠峰前谷線	2.5	1964	47	2011						点検							
後谷橋	他市	後谷線	2.3	不明	—	2011						点検							
広間橋	他市	田中2号線	2.3	1958	53	2011						点検							
第一今福橋	他市	今福下川線	2.0	不明	—	2011						点検							
赤禿橋	他市	扇谷赤禿線	6.0	不明	—	2011						点検							
第二小谷橋	1市	折木線	2.5	1975	36	2011						点検							
原山橋	2市	原山線	2.0	1968	43	2011						点検							
原城橋	1市	大江線	13.6	1959	52	2011						点検							
新切橋	他市	新切線	13.1	不明	—	2011		点検		点検	←→	修繕	(ケレン+塗替塗装+当板補強+ひびわれ注入)						
どんどん橋	1市	北岡古園大峯線	12.8	不明	—	2011					点検	←→	修繕	(ケレン+塗替塗装+当板補強)					
清谷橋	2市	清谷線	12.8	1968	43	2011						点検							
大峯橋	他市	大町線	12.3	不明	—	2011	点検	点検	点検	←→	修繕	(ケレン+塗替塗装+当板補強)							
権現橋	他市	吉川下湯線	11.3	不明	—	2011					点検	←→	修繕	(ケレン+塗替塗装+当板補強+支承補修)					
田町橋	他市	大江支線	11.2	1977	34	2011	点検	点検	点検	←→	修繕	(ケレン+塗替塗装+支承補修)							
上田町橋	他市	田町田原線	11.2	2001	10	2011						点検							
六反田橋	他市	露田線	9.3	1974	37	2011						点検							
広間橋	他市	田原線	9.2	不明	—	2011						点検							
新田橋	他市	新地線	9.0	不明	—	2011						点検							
法花寺橋	2市	法花寺線	8.0	不明	—	2011						点検							
深谷橋	他市	前菖蒲田線	7.4	不明	—	2011						点検							
下清谷橋	他市	下清谷線	7.3	不明	—	2011	点検	点検	点検	点検	点検	←→	修繕	(ケレン+塗替塗装+当板補強+支承補修)					
八反間橋	他市	砂原線	6.8	不明	—	2011	点検	点検	点検	←→	修繕	(ケレン+塗替塗装+当板補強+支承補修)							
露田橋	2市	平線	6.4	1969	42	2011						点検							
権才田橋	他市	鳴川線	4.9	不明	—	2011						点検							
鳴川橋	他市	鳴川線	6.0	不明	—	2011						点検							
下岡橋	1市	岡線	6.0	不明	—	2011						点検							
前菖蒲田橋	他市	前菖蒲田線	6.0	不明	—	2011						点検							
葉山橋	他市	浦田線	5.9	1983	28	2011						点検							
戸期原第一橋	他市	下南幕縣線	5.8	不明	—	2011						点検							
棚田川橋	他市	吉川下湯線	5.7	不明	—	2011						点検							

5. 対策橋梁ごとの概ねの次回点検時期及び修繕内容・時期又は架替時期

←→ 対策を実施すべき期間を示す

橋梁名	道路種別	路線名	橋長(m)	架設年次	供用年数	最新点検年次	対策の内容・時期									
							H24	H25	H26	H27	H28	H29	H30	H31	H32	H33
奥山橋	他市	赤松線	5.5	不明	—	2011					点検					
上樋掛橋	他市	下清谷線	5.3	不明	—	2011					点検					
夫婦池橋	他市	瓦焼線	5.1	不明	—	2011					点検					
下中谷橋	他市	中谷峠線	4.9	不明	—	2011					点検					
新川橋	他市	中島上揚線	4.7	不明	—	2011					点検					
上新田橋	他市	浜津線	4.6	1996	15	2011					点検					
釜蓋橋	他市	西築山線	4.3	不明	—	2011					点検					
上岡橋	他市	陣場支線	4.3	不明	—	2011					点検					
中島橋	1市	吉川中谷線	4.0	不明	—	2011					点検					
一ノ鹿谷橋	他市	一ノ谷線	3.9	不明	—	2011					点検					
上打越橋	他市	中島上揚線	3.8	不明	—	2011					点検					
羽黒谷橋	他市	吉川下中谷線	3.7	不明	—	2011					点検					
権現崎橋	他市	吉川下濁線	3.6	不明	—	2011					点検					
鳥入橋	他市	塘下線	5.7	不明	—	2011					点検					
青木原橋	他市	荒高線	3.4	不明	—	2011					点検					
先釜蓋橋	他市	向中線	3.3	不明	—	2011					点検					
本一本松橋	他市	山洞焼野線	3.3	不明	—	2011					点検					
柳橋	他市	椿原線	3.2	不明	—	2011					点検					
上梅谷橋	他市	旧梅谷線	3.2	不明	—	2011					点検					
戸期原第二橋	他市	下南幕縣線	3.2	不明	—	2011					点検					
上中谷橋	1市	吉川中谷線	3.1	不明	—	2011	点検	←修繕	(ひびわれ注入+断面修復+繊維補強)							点検
大堤橋	他市	岡支線	2.9	不明	—	2011					点検					
十文字橋	他市	十文字線	2.6	不明	—	2011					点検					
南中島橋	他市	崎町支線	2.4	不明	—	2011					点検					
片町橋	他市	崎町宇土線	2.4	不明	—	2011		点検	←修繕	(ひびわれ注入+断面修復+繊維補強)						点検
古屋敷橋	他市	崎町宇土線	2.4	1985	26	2011					点検					
梅谷橋	他市	旧梅谷線	2.3	不明	—	2011					点検					
新堤橋	他市	青木原支線	2.2	不明	—	2011					点検					
行上り橋	他市	行上り線	2.2	不明	—	2011					点検					
矢竹橋	1市	吉川中谷線	2.0	不明	—	2011					点検					
大東橋	1市	大抜線	14.0	1988	23	2011					点検					
貝瀬新橋	他市	貝瀬新田線	12.6	1992	19	2011					点検					
久木山橋	1市	東方久木山線	11.6	不明	—	2011					点検					
東方橋	他市	東方線	10.4	1962	49	2011					点検					
白魚橋	2市	貝瀬広畑線	10.3	1935	76	2011		点検	←修繕	(ひびわれ注入+断面修復)						点検
貝瀬橋	他市	大屋線	7.4	不明	—	2011					点検					
東橋	他市	大屋線	7.1	不明	—	2011					点検					
東炭屋橋	1市	大抜線	5.9	不明	—	2011					点検					
新中橋	他市	新中橋線	5.8	不明	—	2011					点検					
小利橋	他市	貝瀬小利線	5.4	1958	53	2011					点検					

5. 対策橋梁ごとの概ねの次回点検時期及び修繕内容・時期又は架替時期

←→ 対策を実施すべき期間を示す

橋梁名	道路種別	路線名	橋長(m)	架設年次	供用年数	最新点検年次	対策の内容・時期										
							H24	H25	H26	H27	H28	H29	H30	H31	H32	H33	
吉原橋	他市	吉原線	5.3	1937	74	2011					点検						
榎田橋	他市	大屋線	5.1	1908	103	2011					点検						
石原橋	他市	広間石原線	5.1	不明	—	2011					点検						
岩田橋	1市	真米唐人町線	4.9	1930	81	2011					点検						
浦方橋	他市	浦方線	4.8	不明	—	2011					点検						
山奥橋	2市	論所線	4.8	1948	63	2011					点検						
新切橋	他市	中金十谷線	4.3	不明	—	2011					点検						
西新開橋	1市	広畑線	4.1	1953	58	2011					点検						
下大抜橋	他市	大抜論所線	4.0	1953	58	2011					点検						
中須橋	他市	夏吉線	4.0	不明	—	2011					点検						
開田公園橋	他市	開田公園線	3.8	不明	—	2011					点検						
中木葉川橋	他市	貝瀬新田線	3.8	不明	—	2011					点検						
唐人橋	他市	高良山線	3.8	不明	—	2011					点検						
与茂作橋	他市	新開与茂作線	3.8	不明	—	2011					点検						
真米2号橋	他市	真米新開線	3.7	不明	—	2011					点検						
下岩田橋	他市	下岩田線	3.2	不明	—	2011		点検	←修繕→	(ひびわれ注入+断面修復)						点検	
牧屋敷橋	1市	横平線	3.2	1947	64	2011					点検						
高良橋	1市	真米唐人町線	3.1	1935	76	2011					点検						
真米1号橋	他市	真米新開線	2.9	不明	—	2011					点検						
松ノ本橋	他市	中加美線	2.4	不明	—	2011		点検	←修繕→	(ひびわれ注入+断面修復)						点検	
中島橋	1市	早崎漁港線	2.4	不明	—	2011					点検						
田原橋	他市	田原線	2.4	不明	—	2011					点検						
白浜橋	2市	白浜線	2.2	1947	64	2011					点検						
島田橋	2市	陣床線	14.0	1968	43	2011	点検	点検	点検	点検	←修繕→	(ケレン+塗替塗装+支承補修)					
野田橋	他市	小松陣床線	10.5	1966	45	2011					点検						
奥田橋	2市	東西越崎連絡線	10.4	1969	42	2011					点検						
向田橋	他市	日焼連結線	10.1	不明	—	2011					点検						
中原橋	他市	中原線	10.1	1971	40	2011					点検						
矢岳橋	2市	内野線	9.1	不明	—	2011					点検						
中八石橋	2市	里八石線	9.0	2006	5	2011					点検						
花房橋	2市	辻花房線	9.0	1965	46	2011					点検						
辻堤橋	2市	辻大川線	5.0	不明	—	2011					点検	←修繕→	(ひびわれ注入)				
鍛冶屋敷橋	2市	後登龍七俣線	9.0	1973	38	2011					点検						
向原橋	他市	向原線	9.0	不明	—	2011					点検						
宇土橋	他市	宇土原線	8.0	不明	—	2011					点検						
八畝間橋	他市	内野2号線	8.0	不明	—	2011					点検						
西岩下橋	他市	北権田線	7.8	1989	22	2011					点検						
田原橋	他市	田原線	7.5	不明	—	2011					点検						
上山口橋	他市	山口枯松線	7.5	不明	—	2011					点検						
初田橋	他市	浜口線	2.8	不明	—	2011					点検						

5. 対策橋梁ごとの概ねの次回点検時期及び修繕内容・時期又は架替時期

←→ 対策を実施すべき期間を示す

橋梁名	道路種別	路線名	橋長(m)	架設年次	供用年数	最新点検年次	対策の内容・時期										
							H24	H25	H26	H27	H28	H29	H30	H31	H32	H33	
下谷山橋	2市	辻花房線	7.0	不明	—	2011				点検							
町原橋	1市	町原線	6.8	1985	26	2011				点検							
前田橋	1市	西平里線	5.6	1982	29	2011				点検							
二反間橋	他市	二反間線	5.5	1984	27	2011				点検							
丑ノ水橋	他市	花房原線	5.4	不明	—	2011				点検							
東川橋	他市	桃ノ木山線	5.4	1985	26	2011				点検							
小松前橋	1市	串花房線	2.9	不明	—	2011				点検							
谷山橋	1市	串花房線	5.2	1983	28	2011				点検							
北ヶ峰橋	他市	北ヶ峰3号線	5.2	1985	26	2011				点検							
新切橋	他市	北権田線	5.0	不明	—	2011				点検							
柳川橋	1市	串花房線	5.0	不明	—	2011				点検							
榎田橋	他市	榎田尻橋	4.8	不明	—	2011				点検							
町原谷橋	他市	道原町原線	4.6	不明	—	2011				点検							
水口橋	他市	山中崎谷線	4.6	不明	—	2011				点検							
白岩谷橋	他市	下檜山線	4.6	不明	—	2011				点検							
中尾橋	他市	後登龍枯松線	4.5	不明	—	2011				点検							
大平橋	2市	東越崎線	3.0	不明	—	2011				点検							
芦田口橋	他市	里芦田口線	4.5	不明	—	2011				点検							
西平橋	他市	三蔵原線	4.4	1978	33	2011				点検							
沼田橋	他市	前田線	4.4	不明	—	2011				点検							
千壇橋	他市	道原町原線	4.4	不明	—	2011				点検							
北路木橋	他市	路木線	4.0	不明	—	2011				点検							
馬甲根橋	他市	下向花房線	4.0	不明	—	2011				点検							
三反間橋	他市	三蔵原線	4.0	不明	—	2011				点検							
崎谷橋	2市	崎谷線	3.9	不明	—	2011				点検							
上立木橋	他市	立木延長線	3.9	不明	—	2011				点検							
八升田橋	他市	北ヶ峰1号線	3.9	不明	—	2011				点検							
土瀬戸橋	他市	北俣線	3.8	不明	—	2011				点検							
西北ヶ峰橋	他市	北ヶ峰1号線	3.7	不明	—	2011				点検							
葉山橋	他市	北権田線	3.5	不明	—	2011				点検	←修繕	(ひびわれ注入)					
木下橋	2市	平田線	3.4	不明	—	2011				点検							
出下橋	他市	出下线	3.4	不明	—	2011		点検	←修繕	(ひびわれ注入)							点検
道原橋	他市	道原町原線	3.3	不明	—	2011				点検							
上町原橋	他市	町原中央線	3.2	不明	—	2011				点検							
上橋	他市	上線	3.2	不明	—	2011				点検							
南西平橋	他市	南西平線	3.2	不明	—	2011				点検							
下里橋	他市	下里木ノ下線	3.2	不明	—	2011				点検							
枯松田橋	他市	後登龍枯松線	3.1	不明	—	2011		点検	←修繕	(ひびわれ注入+断面修復+繊維補強)							点検
権田橋	2市	権田線	3.1	不明	—	2011				点検							
中通橋	他市	西平中通支線	3.1	不明	—	2011				点検							

5. 対策橋梁ごとの概ねの次回点検時期及び修繕内容・時期又は架替時期

←→ 対策を実施すべき期間を示す

橋梁名	道路種別	路線名	橋長(m)	架設年次	供用年数	最新点検年次	対策の内容・時期										
							H24	H25	H26	H27	H28	H29	H30	H31	H32	H33	
上町橋	1市	宮町上町線	3.1	不明	—	2011		点検	←→		(ひびわれ注入)				点検		
里小松橋	2市	下小松線	3.1	1937	74	2011				点検							
下西平橋	1市	西平里線	3.0	2001	10	2011				点検							
下小松橋	1市	串花房線	3.0	不明	—	2011				点検							
下崎谷橋	他市	赤松線	3.0	不明	—	2011				点検							
丸尾橋	他市	花房中道 2 号線	2.9	不明	—	2011				点検							
日焼橋	他市	赤松線	2.8	不明	—	2011				点検							
里前田橋	他市	浜口線	10.6	2012	-1	2011				点検							
上広間橋	他市	小松陣床線	2.6	不明	—	2011				点検							
谷光広間橋	他市	日焼連結線	2.6	不明	—	2011				点検							
芦田川橋	他市	里芦田口線	2.5	不明	—	2011				点検							
路木橋	他市	路木線	2.5	不明	—	2011				点検							
下日焼橋	他市	七瀬川線	2.5	不明	—	2011				点検							
下馬松橋	他市	下馬松線	2.6	不明	—	2011				点検							
山内橋	2市	串山内線	2.3	不明	—	2011				点検							
木場橋	他市	家中 1 号線	2.2	不明	—	2011				点検							
西上町橋	2市	岩戸堀川線	2.0	不明	—	2011				点検							
山中橋	他市	立木山中線	2.0	不明	—	2011				点検							
金原線 1 号橋	他市	金原線	2.0	不明	—	2011				点検							
点検橋梁数						458	11	24	6	75	118	119	84	0	4	17	
修繕橋梁数						36	0	4	17	3	4	8	0	0	0	0	
今後の修繕・架替え事業費(百万円)						144.4	0	29.6	28	30.3	30	26.5	0	0	0	0	

南島原市 健全度一覧表 (1/10)

橋種	橋梁コード	橋梁名	路線名	橋長	架設年次	健全度											補修費合計 (百万円)	構造種別		
						橋梁	上部工	床版	主構	床版主構以外	下部工	躯体	基礎	支承部	支承本体	沓座		PC	RC	その他
コンクリート橋	00442-00	引無田2号橋	引無田水分線	6.6	---	0.0	8.1	90.0	31.4	23.8	70.0	70.0	100.0	50.0	50.0	100.0	4.67			
	00451-00	永野橋	宮ノ下飛町線	5.7	1930	0.0	0.0	100.0	14.9	11.3	100.0	100.0	100.0	100.0	100.0	100.0	7.62			
	00523-00	大手川橋	谷川線	12.0	1924	0.0	0.0	50.0	33.0	25.0	90.0	90.0	100.0	100.0	100.0	100.0	15.42			
	00634-00	下清谷橋	下清谷線	7.3	---	0.0	0.0	7.0	4.0	4.0	96.0	96.0	100.0	0.0	0.0	100.0	17.06			
	00160-00	西船川橋	塩屋須ノ崎線	3.8	1972	16.0	18.0	100.0	33.0	25.0	96.0	96.0	100.0	100.0	100.0	100.0	5.02			
	00361-00	釘崎谷橋	中須川平野線	4.1	---	18.0	18.0	100.0	33.0	25.0	100.0	100.0	100.0	100.0	100.0	100.0	1.69			
	00460-00	下立山橋	赤仁田7号線	4.5	---	18.0	18.0	100.0	33.0	25.0	100.0	100.0	100.0	100.0	100.0	100.0	1.93			
	00664-00	上中谷橋	吉川中谷線	3.1	---	18.0	18.0	100.0	33.0	25.0	100.0	100.0	100.0	100.0	100.0	100.0	2.51			
	00668-00	片町橋	崎町宇土線	2.4	---	18.0	18.0	100.0	33.0	25.0	100.0	100.0	100.0	100.0	100.0	100.0	1.43			
	00875-00	枯松田橋	後登龍枯松線	3.1	---	18.0	18.0	100.0	33.0	25.0	100.0	100.0	100.0	100.0	100.0	100.0	1.53			
	00328-00	掘切下見岳潜水橋	杉山萩原線	8.5	---	21.0	21.0	100.0	33.5	37.5	100.0	100.0	100.0	100.0	100.0	100.0	4.91			
	00476-00	烏谷1号橋	大払茸山線	3.1	---	48.8	50.8	100.0	59.8	55.0	96.0	96.0	100.0	100.0	100.0	100.0	0.70			
	00750-00	松ノ本橋	中加美線	2.4	---	48.8	50.8	100.0	59.8	55.0	96.0	96.0	100.0	100.0	100.0	100.0	0.25			
	00725-00	白魚橋	貝瀬広畑線	10.3	1935	48.9	48.9	100.0	58.2	53.8	100.0	100.0	100.0	100.0	100.0	100.0	1.86			
	00334-00	下六郎木第二橋	柳原下六郎木線	6.1	---	54.9	54.9	100.0	63.2	58.8	100.0	100.0	100.0	100.0	100.0	100.0	0.33			
	00746-00	下岩田橋	下岩田線	3.2	---	54.9	54.9	100.0	63.2	58.8	100.0	100.0	100.0	100.0	100.0	100.0	0.35			
	00322-00	大井手橋	曾我石線	12.4	1929	57.1	82.1	95.0	88.4	88.8	100.0	100.0	100.0	50.0	50.0	100.0	0.00			
	00327-00	城代橋	掘之内曲坂線	8.6	1924	60.5	60.5	97.5	68.5	70.0	100.0	100.0	100.0	100.0	100.0	100.0	0.47			
	00878-00	上町橋	宮町上町線	3.1	---	64.6	67.6	95.0	76.6	75.0	94.0	94.0	100.0	100.0	100.0	100.0	0.23			
	00829-00	辻堤橋	辻大川線	5.0	---	77.8	77.8	97.5	83.3	82.5	100.0	100.0	100.0	100.0	100.0	100.0	0.00			
	00329-00	柳原橋	柳原下六郎木線	8.4	---	81.0	81.0	100.0	83.5	87.5	100.0	100.0	100.0	100.0	100.0	100.0	0.00			
	00122-00	江川橋	辛木崎法乗寺線	13.6	1977	83.0	99.0	98.8	100.0	100.0	68.0	68.0	100.0	100.0	100.0	100.0	1.06			
	00331-00	蛇田橋	下中山柳原線	6.9	---	83.6	83.6	100.0	86.6	85.0	100.0	100.0	100.0	100.0	100.0	100.0	0.00			
	00342-00	塩谷橋	池田塩屋線	5.4	---	83.6	83.6	100.0	86.6	85.0	100.0	100.0	100.0	100.0	100.0	100.0	0.00			
	00472-00	下中尾橋	赤仁田7号線	3.3	---	83.6	83.6	100.0	86.6	85.0	100.0	100.0	100.0	100.0	100.0	100.0	0.00			
	00867-00	葉山橋	北権田線	3.5	---	83.6	83.6	100.0	86.6	85.0	100.0	100.0	100.0	100.0	100.0	100.0	0.00			
	00166-00	下喜屋根橋	塩屋須ノ崎線	3.6	1977	85.1	92.1	100.0	93.4	93.8	86.0	86.0	100.0	100.0	100.0	100.0	0.00			
	00524-00	南道橋	南道2号線	11.8	1982	86.0	90.0	87.5	100.0	100.0	92.0	92.0	100.0	100.0	100.0	100.0	0.00			
	00428-00	見慈橋	堂原竹ノ林線	10.5	1964	86.8	89.8	97.5	93.3	92.5	94.0	94.0	100.0	100.0	100.0	100.0	0.00			
	00421-00	清水橋	岸田中出線	14.3	---	87.0	94.0	100.0	95.0	95.0	86.0	86.0	100.0	100.0	100.0	100.0	0.00			
	00744-00	与茂作橋	新開与茂作線	3.8	---	88.0	88.0	100.0	90.0	90.0	100.0	100.0	100.0	100.0	100.0	100.0	0.00			
	00865-00	土瀬戸橋	北俣線	3.8	---	88.8	91.8	100.0	93.3	92.5	94.0	94.0	100.0	100.0	100.0	100.0	0.00			
	00225-00	大谷橋	蔭平飯野谷線	6.5	1973	89.9	89.9	100.0	91.7	91.3	100.0	100.0	100.0	100.0	100.0	100.0	0.00			
	00848-00	柳川橋	串花房線	5.0	---	89.9	95.9	100.0	96.7	96.3	88.0	88.0	100.0	100.0	100.0	100.0	0.00			
	00869-00	出下橋	出下線	3.4	---	90.0	100.0	100.0	100.0	100.0	80.0	80.0	100.0	100.0	100.0	100.0	0.19			
	00228-00	天満橋	野野三本松上線	4.0	1979	90.1	92.1	100.0	93.4	93.8	96.0	96.0	100.0	100.0	100.0	100.0	0.00			
	00137-00	上佐屋ノ木橋	辛木崎法乗寺線	7.9	1978	90.9	95.9	100.0	96.7	96.3	90.0	90.0	100.0	100.0	100.0	100.0	0.00			
	00643-00	棚田川橋	吉川下湯線	5.7	---	91.1	91.1	98.8	93.4	93.8	100.0	100.0	100.0	100.0	100.0	100.0	0.00			
	00425-00	有和橋	下見岳掘切線	11.1	1965	91.8	91.8	97.5	95.0	93.8	100.0	100.0	100.0	100.0	100.0	100.0	0.00			
	00436-00	上茸山橋	折橋茸山線	7.9	---	91.8	91.8	100.0	93.3	92.5	100.0	100.0	100.0	100.0	100.0	100.0	0.00			
00445-00	七ツ木1号橋	折橋線	6.1	---	91.8	91.8	100.0	93.3	92.5	100.0	100.0	100.0	100.0	100.0	100.0	0.00				
00495-00	宿川橋	本新町東向線	2.2	1925	91.8	91.8	100.0	93.3	92.5	100.0	100.0	100.0	100.0	100.0	100.0	0.00				
00888-00	芦田川橋	里芦田口線	2.5	---	91.8	91.8	100.0	93.3	92.5	100.0	100.0	100.0	100.0	100.0	100.0	0.00				
00894-00	西上町橋	岩戸堀川線	2.0	---	91.8	91.8	100.0	93.3	92.5	100.0	100.0	100.0	100.0	100.0	100.0	0.00				
00887-00	谷光広間橋	日焼連結線	2.6	---	91.9	95.9	100.0	96.7	96.3	92.0	92.0	100.0	100.0	100.0	100.0	0.00				
00840-00	前田橋	西平里線	5.6	1982	93.9	95.9	100.0	96.7	96.3	96.0	96.0	100.0	100.0	100.0	100.0	0.00				

補修費(小計) 69.23

凡例: : 当面修繕は必要ない, : 予防的な修繕が必要, : 早期の修繕が必要, : 架替え検討が必要

健全度及び補修費は、長崎県橋梁点検支援システム入力結果より算出したものである。

南島原市 健全度一覧表 (2/10)

橋種	橋梁コード	橋梁名	路線名	橋長	架設年次	健全度											補修費合計 (百万円)	構造種別		
						橋梁	上部工	床版	主構	床版主構以外	下部工	躯体	基礎	支承部	支承本体	沓座		PC	RC	その他
コンクリート橋	00130-00	清水川橋	上ノ谷堂家線	8.9	1973	94.0	94.0	100.0	95.0	95.0	100.0	100.0	100.0	100.0	100.0	100.0	0.00			
	00144-00	横馬場橋	立馬場池平線	6.8	1972	94.0	94.0	100.0	95.0	95.0	100.0	100.0	100.0	100.0	100.0	100.0	0.00			
	00230-00	湯田橋	海岸通り線	4.6	---	94.0	94.0	100.0	95.0	95.0	100.0	100.0	100.0	100.0	100.0	100.0	0.00			
	00455-00	鳥2号橋	赤仁田鳥線	5.4	---	94.0	94.0	100.0	95.0	95.0	100.0	100.0	100.0	100.0	100.0	100.0	0.00			
	00522-00	轟川橋	谷川線	12.1	1972	94.0	94.0	100.0	95.0	95.0	100.0	100.0	100.0	100.0	100.0	100.0	0.00			
	00733-00	石原橋	広間石原線	5.1	---	94.0	94.0	100.0	95.0	95.0	100.0	100.0	100.0	100.0	100.0	100.0	0.00			
	00734-00	岩田橋	真米唐人町線	4.9	1930	94.0	100.0	100.0	100.0	100.0	88.0	88.0	100.0	100.0	100.0	100.0	0.00			
	00822-00	野田橋	小松陣床線	10.5	1966	94.0	94.0	100.0	95.0	95.0	100.0	100.0	100.0	100.0	100.0	100.0	0.00			
	00866-00	西北ヶ峰橋	北ヶ峰1号線	3.7	---	94.0	94.0	100.0	95.0	95.0	100.0	100.0	100.0	100.0	100.0	100.0	0.00			
	00221-00	渡瀬橋	海岸通り線	9.5	1973	94.9	94.9	98.8	96.7	96.3	100.0	100.0	100.0	100.0	100.0	100.0	0.00			
	00142-00	粟師橋	仙多四反間線	6.2	1973	95.0	100.0	100.0	100.0	100.0	90.0	90.0	100.0	100.0	100.0	100.0	0.00			
	00437-00	尾崎1号橋	宮ノ下尾崎線	7.7	1973	95.9	97.9	100.0	98.4	97.5	96.0	96.0	100.0	100.0	100.0	100.0	0.00			
	00121-00	もとよし橋	下板首下小便石線	13.8	1974	95.9	95.9	100.0	96.7	96.3	100.0	100.0	100.0	100.0	100.0	100.0	0.00			
	00128-00	赤木場橋	末宝田赤木場線	9.7	1973	95.9	95.9	100.0	96.7	96.3	100.0	100.0	100.0	100.0	100.0	100.0	0.00			
	00129-00	桑島橋	仙多四反間線	9.3	1974	95.9	95.9	100.0	96.7	96.3	100.0	100.0	100.0	100.0	100.0	100.0	0.00			
	00152-00	大木場橋	内野水ノ出口線	3.6	1973	95.9	95.9	100.0	96.7	96.3	100.0	100.0	100.0	100.0	100.0	100.0	0.00			
	00154-00	第二古城橋	城ノ谷下畦津線	5.3	1972	95.9	95.9	100.0	96.7	96.3	100.0	100.0	100.0	100.0	100.0	100.0	0.00			
	00164-00	高野橋	中ノ間中野線	3.1	1954	95.9	95.9	100.0	96.7	96.3	100.0	100.0	100.0	100.0	100.0	100.0	0.00			
	00168-00	下中原橋	北高野下瀬野線	3.0	---	95.9	95.9	100.0	96.7	96.3	100.0	100.0	100.0	100.0	100.0	100.0	0.00			
	00224-00	飯野新田橋	飯野新田西乗崎線	7.4	1980	95.9	95.9	100.0	96.7	96.3	100.0	100.0	100.0	100.0	100.0	100.0	0.00			
	00243-00	大久保橋	大久保上大久保1号線	2.4	1979	95.9	95.9	100.0	96.7	96.3	100.0	100.0	100.0	100.0	100.0	100.0	0.00			
	00339-00	牛谷橋	下牛谷線	5.7	---	95.9	95.9	100.0	96.7	96.3	100.0	100.0	100.0	100.0	100.0	100.0	0.00			
	00343-00	東谷橋	東谷線	5.3	---	95.9	95.9	100.0	96.7	96.3	100.0	100.0	100.0	100.0	100.0	100.0	0.00			
	00346-00	春日社前橋	尾崎尻線	5.2	---	95.9	95.9	100.0	96.7	96.3	100.0	100.0	100.0	100.0	100.0	100.0	0.00			
	00352-00	高野池橋	原尾線	4.8	---	95.9	95.9	100.0	96.7	96.3	100.0	100.0	100.0	100.0	100.0	100.0	0.00			
	00357-00	二股橋	中山線	4.5	---	95.9	95.9	100.0	96.7	96.3	100.0	100.0	100.0	100.0	100.0	100.0	0.00			
	00360-00	身延橋	石田城原谷線	2.7	---	95.9	95.9	100.0	96.7	96.3	100.0	100.0	100.0	100.0	100.0	100.0	0.00			
	00382-00	尾首第三橋	島田下藤原線	2.4	---	95.9	95.9	100.0	96.7	96.3	100.0	100.0	100.0	100.0	100.0	100.0	0.00			
	00423-00	七ツ木2号橋	折橋線	12.6	---	95.9	95.9	100.0	96.7	96.3	100.0	100.0	100.0	100.0	100.0	100.0	0.00			
	00430-00	折橋橋	堂原竹ノ林線	10.0	---	95.9	95.9	100.0	96.7	96.3	100.0	100.0	100.0	100.0	100.0	100.0	0.00			
	00444-00	丸島橋	中尾丸島線	6.4	---	95.9	95.9	100.0	96.7	96.3	100.0	100.0	100.0	100.0	100.0	100.0	0.00			
	00448-00	向竹橋2号橋	堂原竹ノ林線	5.9	---	95.9	95.9	100.0	96.7	96.3	100.0	100.0	100.0	100.0	100.0	100.0	0.00			
	00470-00	鳥4号橋	赤仁田鳥線	3.4	---	95.9	95.9	100.0	96.7	96.3	100.0	100.0	100.0	100.0	100.0	100.0	0.00			
	00499-00	小迫橋	小迫1号線	2.0	---	95.9	95.9	100.0	96.7	96.3	100.0	100.0	100.0	100.0	100.0	100.0	0.00			
	00525-00	高江橋	高江線	11.4	1972	95.9	95.9	100.0	96.7	96.3	100.0	100.0	100.0	100.0	100.0	100.0	0.00			
	00537-00	掘切橋	向堀切線	5.9	1964	95.9	95.9	100.0	96.7	96.3	100.0	100.0	100.0	100.0	100.0	100.0	0.00			
	00538-00	新内中尾橋	中央線	5.6	1964	95.9	95.9	100.0	96.7	96.3	100.0	100.0	100.0	100.0	100.0	100.0	0.00			
	00540-00	八良尾橋	大丸八良尾線	5.5	1982	95.9	95.9	100.0	96.7	96.3	100.0	100.0	100.0	100.0	100.0	100.0	0.00			
	00544-00	山田橋	向堀切線	4.0	1964	95.9	95.9	100.0	96.7	96.3	100.0	100.0	100.0	100.0	100.0	100.0	0.00			
	00640-00	前菖蒲田橋	前菖蒲田線	6.0	---	95.9	95.9	100.0	96.7	96.3	100.0	100.0	100.0	100.0	100.0	100.0	0.00			
00642-00	戸期原第一橋	下南幕縣線	5.8	---	95.9	95.9	100.0	96.7	96.3	100.0	100.0	100.0	100.0	100.0	100.0	0.00				
00649-00	上新田橋	浜津線	4.6	1996	95.9	95.9	100.0	96.7	96.3	100.0	100.0	100.0	100.0	100.0	100.0	0.00				
00654-00	上打越橋	中島上揚線	3.8	---	95.9	95.9	100.0	96.7	96.3	100.0	100.0	100.0	100.0	100.0	100.0	0.00				
00667-00	南中島橋	崎町支線	2.4	---	95.9	95.9	100.0	96.7	96.3	100.0	100.0	100.0	100.0	100.0	100.0	0.00				
00736-00	山奥橋	論所線	4.8	1948	95.9	95.9	100.0	96.7	96.3	100.0	100.0	100.0	100.0	100.0	100.0	0.00				
00738-00	西新開橋	広畑線	4.1	1953	95.9	95.9	100.0	96.7	96.3	100.0	100.0	100.0	100.0	100.0	100.0	0.00				
補修費(小計)																	0.00			

凡例： : 当面修繕は必要ない, : 予防的な修繕が必要, : 早期の修繕が必要, : 架替え検討が必要

健全度及び補修費は、長崎県橋梁点検支援システム入力結果より算出したものである。

南島原市 健全度一覧表 (3/10)

橋種	橋梁コード	橋梁名	路線名	橋長	架設年次	健全度											補修費合計 (百万円)	構造種別		
						橋梁	上部工	床版	主構	床版主構以外	下部工	躯体	基礎	支承部	支承本体	沓座		PC	RC	その他
コンクリート橋	00747-00	牧屋敷橋	横平線	3.2	1947	95.9	95.9	100.0	96.7	96.3	100.0	100.0	100.0	100.0	100.0	100.0	0.00			
	00749-00	真米1号橋	真米新開線	2.9	---	95.9	95.9	100.0	96.7	96.3	100.0	100.0	100.0	100.0	100.0	100.0	0.00			
	00751-00	中島橋	早崎漁港線	2.4	---	95.9	95.9	100.0	96.7	96.3	100.0	100.0	100.0	100.0	100.0	100.0	0.00			
	00835-00	田原橋	田原線	7.5	---	95.9	95.9	100.0	96.7	96.3	100.0	100.0	100.0	100.0	100.0	100.0	0.00			
	00852-00	白岩谷橋	下榎山線	4.6	---	95.9	95.9	100.0	96.7	96.3	100.0	100.0	100.0	100.0	100.0	100.0	0.00			
	00861-00	三反間橋	三蔵原線	4.0	---	95.9	95.9	100.0	96.7	96.3	100.0	100.0	100.0	100.0	100.0	100.0	0.00			
	00881-00	下小松橋	串花房線	3.0	---	95.9	95.9	100.0	96.7	96.3	100.0	100.0	100.0	100.0	100.0	100.0	0.00			
	00893-00	木場橋	家中1号線	2.2	---	95.9	95.9	100.0	96.7	96.3	100.0	100.0	100.0	100.0	100.0	100.0	0.00			
	00731-00	吉原橋	吉原線	5.3	1937	96.0	100.0	100.0	100.0	100.0	92.0	92.0	100.0	100.0	100.0	100.0	0.00			
	00148-00	中尾尻橋	中尾尻梶木線	5.4	1974	96.1	98.1	100.0	98.4	98.8	96.0	96.0	100.0	100.0	100.0	100.0	0.00			
	00355-00	西浜極楽橋	松原線	4.7	---	96.1	98.1	100.0	98.4	98.8	96.0	96.0	100.0	100.0	100.0	100.0	0.00			
	00453-00	赤仁田2号橋	赤仁田茸山線	5.6	---	96.2	96.2	100.0	96.7	97.5	100.0	100.0	100.0	100.0	100.0	100.0	0.00			
	00134-00	二ノ川橋	二ノ川裕線	8.0	1980	98.0	100.0	100.0	100.0	100.0	96.0	96.0	100.0	100.0	100.0	100.0	0.00			
	00237-00	高塩橋	海岸通り線	3.5	1984	98.0	100.0	100.0	100.0	100.0	96.0	96.0	100.0	100.0	100.0	100.0	0.00			
	00349-00	古城第3号橋	上古城谷線	5.1	---	98.0	100.0	100.0	100.0	100.0	96.0	96.0	100.0	100.0	100.0	100.0	0.00			
	00354-00	久保田谷橋	木場久保田線	4.7	1974	98.0	100.0	100.0	100.0	100.0	96.0	96.0	100.0	100.0	100.0	100.0	0.00			
	00372-00	尾首第一橋	碓前田線	2.9	---	98.0	100.0	100.0	100.0	100.0	96.0	96.0	100.0	100.0	100.0	100.0	0.00			
	00429-00	引無田1号橋	引無田線	10.0	1975	98.0	100.0	100.0	100.0	100.0	96.0	96.0	100.0	100.0	100.0	100.0	0.00			
	00457-00	五反田橋	宮ノ下飛町線	5.1	---	98.0	100.0	100.0	100.0	100.0	96.0	96.0	100.0	100.0	100.0	100.0	0.00			
	00671-00	新堤橋	青木原支線	2.2	---	98.0	100.0	100.0	100.0	100.0	96.0	96.0	100.0	100.0	100.0	100.0	0.00			
	00727-00	東橋	大屋線	7.1	---	98.0	98.0	97.5	100.0	100.0	100.0	100.0	100.0	100.0	100.0	100.0	0.00			
	00748-00	高良橋	真米唐人町線	3.1	1935	98.0	100.0	100.0	100.0	100.0	96.0	96.0	100.0	100.0	100.0	100.0	0.00			
	00823-00	奥田橋	東西越崎連絡線	10.4	1969	98.0	98.0	97.5	100.0	100.0	100.0	100.0	100.0	100.0	100.0	100.0	0.00			
	00828-00	花房橋	辻花房線	9.0	1965	98.0	100.0	100.0	100.0	100.0	96.0	96.0	100.0	100.0	100.0	100.0	0.00			
	00830-00	鍛冶屋敷橋	後登龍七俣線	9.0	1973	98.0	100.0	100.0	100.0	100.0	96.0	96.0	100.0	100.0	100.0	100.0	0.00			
	00837-00	初田橋	浜口線	2.8	---	98.0	100.0	100.0	100.0	100.0	96.0	96.0	100.0	100.0	100.0	100.0	0.00			
	00877-00	中通橋	西平中通支線	3.1	---	98.0	100.0	100.0	100.0	100.0	96.0	96.0	100.0	100.0	100.0	100.0	0.00			
	00139-00	仙多橋	八立中道り線	6.6	1972	98.1	98.1	100.0	98.4	98.8	100.0	100.0	100.0	100.0	100.0	100.0	0.00			
	00141-00	中島橋	江川末宝谷線	6.4	1973	98.1	98.1	100.0	98.4	98.8	100.0	100.0	100.0	100.0	100.0	100.0	0.00			
	00426-00	砥石川橋	戸石川棚石線	10.7	1972	98.1	98.1	100.0	98.4	98.8	100.0	100.0	100.0	100.0	100.0	100.0	0.00			
	00447-00	烏1号橋	赤仁田烏線	6.0	---	98.1	98.1	100.0	98.4	98.8	100.0	100.0	100.0	100.0	100.0	100.0	0.00			
	00531-00	中島橋	荒田線	7.3	1957	98.1	98.1	100.0	98.4	98.8	100.0	100.0	100.0	100.0	100.0	100.0	0.00			
	00745-00	真米2号橋	真米新開線	3.7	---	98.1	98.1	100.0	98.4	98.8	100.0	100.0	100.0	100.0	100.0	100.0	0.00			
	00864-00	八升田橋	北ヶ峰1号線	3.9	---	98.1	98.1	100.0	98.4	98.8	100.0	100.0	100.0	100.0	100.0	100.0	0.00			
	00125-00	昭和橋	城ノ谷新切線	9.5	1988	99.0	99.0	98.8	100.0	100.0	100.0	100.0	100.0	100.0	100.0	100.0	0.00			
	00323-00	堂山橋	陣之内堂山線	11.2	1973	99.0	99.0	98.8	100.0	100.0	100.0	100.0	100.0	100.0	100.0	100.0	0.00			
	00123-00	内野橋	内野碓線	13.5	1989	100.0	100.0	100.0	100.0	100.0	100.0	100.0	100.0	100.0	100.0	100.0	0.00			
	00126-00	第二中野橋	高野中野線	10.0	---	100.0	100.0	100.0	100.0	100.0	100.0	100.0	100.0	100.0	100.0	100.0	0.00			
	00131-00	宝橋	上ノ谷堂家線	10.6	2006	100.0	100.0	100.0	100.0	100.0	100.0	100.0	100.0	100.0	100.0	100.0	0.00			
	00132-00	松山橋	塩屋磯屋敷線	8.5	1972	100.0	100.0	100.0	100.0	100.0	100.0	100.0	100.0	100.0	100.0	100.0	0.00			
	00133-00	大坂橋	城ノ谷新切線	8.4	1996	100.0	100.0	100.0	100.0	100.0	100.0	100.0	100.0	100.0	100.0	100.0	0.00			
	00135-00	新切谷橋	梶木庵ノ窪線	8.0	1980	100.0	100.0	100.0	100.0	100.0	100.0	100.0	100.0	100.0	100.0	100.0	0.00			
	00136-00	宮ノ前橋	塩屋磯屋敷線	3.4	---	100.0	100.0	100.0	100.0	100.0	100.0	100.0	100.0	100.0	100.0	100.0	0.00			
	00138-00	磯屋敷橋	塩屋原ノ川線	7.1	2000	100.0	100.0	100.0	100.0	100.0	100.0	100.0	100.0	100.0	100.0	100.0	0.00			
	00140-00	板首橋	立馬場池平線	6.4	1971	100.0	100.0	100.0	100.0	100.0	100.0	100.0	100.0	100.0	100.0	100.0	0.00			
00143-00	岩下橋	塩屋磯屋敷線	6.5	---	100.0	100.0	100.0	100.0	100.0	100.0	100.0	100.0	100.0	100.0	100.0	0.00				
補修費(小計)																	0.00			

凡例： : 当面修繕は必要ない, : 予防的な修繕が必要, : 早期の修繕が必要, : 架替え検討が必要

健全度及び補修費は、長崎県橋梁点検支援システム入力結果より算出したものである。

南島原市 健全度一覧表 (4/10)

橋種	橋梁コード	橋梁名	路線名	橋長	架設年次	健全度											補修費合計 (百万円)	構造種別			
						橋梁	上部工	床版	主構	床版主構以外	下部工	躯体	基礎	支承部	支承本体	沓座		PC	RC	その他	
コンクリート橋	00145-00	山ノ寺橋	中尾尻新切線	6.0	1925	100.0	100.0	100.0	100.0	100.0	100.0	100.0	100.0	100.0	100.0	100.0	100.0	0.00			
	00146-00	西光寺橋	横馬場西光寺線	5.4	1968	100.0	100.0	100.0	100.0	100.0	100.0	100.0	100.0	100.0	100.0	100.0	100.0	0.00			
	00147-00	梶木橋	芹川新切谷線	6.0	1972	100.0	100.0	100.0	100.0	100.0	100.0	100.0	100.0	100.0	100.0	100.0	100.0	0.00			
	00149-00	原ノ川橋	原ノ川三反間線	5.2	1972	100.0	100.0	100.0	100.0	100.0	100.0	100.0	100.0	100.0	100.0	100.0	100.0	0.00			
	00150-00	芭蕉山橋	塩屋磯屋敷線	5.1	1983	100.0	100.0	100.0	100.0	100.0	100.0	100.0	100.0	100.0	100.0	100.0	100.0	0.00			
	00151-00	小川橋	内野水ノ出口線	10.0	1990	100.0	100.0	100.0	100.0	100.0	100.0	100.0	100.0	100.0	100.0	100.0	100.0	0.00			
	00153-00	末宝橋	下末室内野前線	4.9	1991	100.0	100.0	100.0	100.0	100.0	100.0	100.0	100.0	100.0	100.0	100.0	100.0	0.00			
	00155-00	第一古城橋	八立中道り線	4.6	1972	100.0	100.0	100.0	100.0	100.0	100.0	100.0	100.0	100.0	100.0	100.0	100.0	0.00			
	00156-00	三反間橋	塩屋磯屋敷線	5.0	1983	100.0	100.0	100.0	100.0	100.0	100.0	100.0	100.0	100.0	100.0	100.0	100.0	0.00			
	00157-00	法乗寺橋	塩屋磯屋敷線	4.4	---	100.0	100.0	100.0	100.0	100.0	100.0	100.0	100.0	100.0	100.0	100.0	100.0	0.00			
	00158-00	上板首橋	板首江川線	4.1	1961	100.0	100.0	100.0	100.0	100.0	100.0	100.0	100.0	100.0	100.0	100.0	100.0	0.00			
	00159-00	須ノ崎橋	塩屋須ノ崎線	4.3	1972	100.0	100.0	100.0	100.0	100.0	100.0	100.0	100.0	100.0	100.0	100.0	100.0	0.00			
	00161-00	平ノ坂道下橋	柳原川原線	3.6	---	100.0	100.0	100.0	100.0	100.0	100.0	100.0	100.0	100.0	100.0	100.0	100.0	0.00			
	00162-00	靱尻橋	畦津出ノ川線	4.2	---	100.0	100.0	100.0	100.0	100.0	100.0	100.0	100.0	100.0	100.0	100.0	100.0	0.00			
	00163-00	中ノ間橋	板首江川線	3.1	---	100.0	100.0	100.0	100.0	100.0	100.0	100.0	100.0	100.0	100.0	100.0	100.0	0.00			
	00167-00	平ノ坂橋	川原平ノ坂線	6.8	1953	100.0	100.0	100.0	100.0	100.0	100.0	100.0	100.0	100.0	100.0	100.0	100.0	0.00			
	00170-00	中板首橋	中板首上板首線	2.4	---	100.0	100.0	100.0	100.0	100.0	100.0	100.0	100.0	100.0	100.0	100.0	100.0	0.00			
	00222-00	飯野橋	新田船石原線	9.0	1960	100.0	100.0	100.0	100.0	100.0	100.0	100.0	100.0	100.0	100.0	100.0	100.0	0.00			
	00223-00	飯野谷橋	三本松平飯野線	8.0	---	100.0	100.0	100.0	100.0	100.0	100.0	100.0	100.0	100.0	100.0	100.0	100.0	0.00			
	00226-00	坊主板橋	納豆新田平線	6.1	1974	100.0	100.0	100.0	100.0	100.0	100.0	100.0	100.0	100.0	100.0	100.0	100.0	0.00			
	00227-00	提灯消橋	飯野前田線	3.9	1980	100.0	100.0	100.0	100.0	100.0	100.0	100.0	100.0	100.0	100.0	100.0	100.0	0.00			
	00229-00	南天ヶ瀬橋	西亀ノ首梅之木口線	4.2	---	100.0	100.0	100.0	100.0	100.0	100.0	100.0	100.0	100.0	100.0	100.0	100.0	0.00			
	00231-00	向木場橋	木場下木場線	4.6	1980	100.0	100.0	100.0	100.0	100.0	100.0	100.0	100.0	100.0	100.0	100.0	100.0	0.00			
	00232-00	栗田橋	海岸通り線	4.5	---	100.0	100.0	100.0	100.0	100.0	100.0	100.0	100.0	100.0	100.0	100.0	100.0	0.00			
	00233-00	坂下橋	蔭平温身線	4.2	1982	100.0	100.0	100.0	100.0	100.0	100.0	100.0	100.0	100.0	100.0	100.0	100.0	0.00			
	00234-00	大崎橋	海岸通り線	4.0	---	100.0	100.0	100.0	100.0	100.0	100.0	100.0	100.0	100.0	100.0	100.0	100.0	0.00			
	00235-00	飯野新田小橋	飯野新田西乗崎線	3.8	1983	100.0	100.0	100.0	100.0	100.0	100.0	100.0	100.0	100.0	100.0	100.0	100.0	0.00			
	00236-00	参道橋	中島宮ノ本線	3.6	1983	100.0	100.0	100.0	100.0	100.0	100.0	100.0	100.0	100.0	100.0	100.0	100.0	0.00			
	00238-00	乗崎橋	下新田東乗崎線	3.5	1982	100.0	100.0	100.0	100.0	100.0	100.0	100.0	100.0	100.0	100.0	100.0	100.0	0.00			
	00239-00	中通橋	湯田中通線	4.0	1973	100.0	100.0	100.0	100.0	100.0	100.0	100.0	100.0	100.0	100.0	100.0	100.0	0.00			
	00240-00	溝池橋	湯田下大久保線	3.2	---	100.0	100.0	100.0	100.0	100.0	100.0	100.0	100.0	100.0	100.0	100.0	100.0	0.00			
	00241-00	水原橋	蔭平温身線	2.0	1982	100.0	100.0	100.0	100.0	100.0	100.0	100.0	100.0	100.0	100.0	100.0	100.0	0.00			
	00242-00	阿弥陀坂橋	宮ノ本中島線	2.4	---	100.0	100.0	100.0	100.0	100.0	100.0	100.0	100.0	100.0	100.0	100.0	100.0	0.00			
	00244-00	南高塩橋	海岸通り線	2.0	---	100.0	100.0	100.0	100.0	100.0	100.0	100.0	100.0	100.0	100.0	100.0	100.0	0.00			
	00321-00	陣之内跨線橋	陣之内下藤原線	13.3	---	100.0	100.0	100.0	100.0	100.0	100.0	100.0	100.0	100.0	100.0	100.0	100.0	0.00			
	00324-00	田中橋	島田下藤原線	9.4	1972	100.0	100.0	100.0	100.0	100.0	100.0	100.0	100.0	100.0	100.0	100.0	100.0	0.00			
	00325-00	碓橋	島田下藤原線	9.4	1980	100.0	100.0	100.0	100.0	100.0	100.0	100.0	100.0	100.0	100.0	100.0	100.0	0.00			
	00326-00	前田橋	碓前田線	8.7	1929	100.0	100.0	100.0	100.0	100.0	100.0	100.0	100.0	100.0	100.0	100.0	100.0	0.00			
	00330-00	高原橋	原尾高原線	7.7	1999	100.0	100.0	100.0	100.0	100.0	100.0	100.0	100.0	100.0	100.0	100.0	100.0	0.00			
	00332-00	高野橋	大苑久保田線	6.9	1972	100.0	100.0	100.0	100.0	100.0	100.0	100.0	100.0	100.0	100.0	100.0	100.0	0.00			
00333-00	古城第一橋	古城貝森線	6.9	1973	100.0	100.0	100.0	100.0	100.0	100.0	100.0	100.0	100.0	100.0	100.0	100.0	0.00				
00335-00	丸尾第二橋	下丸尾線	6.1	---	100.0	100.0	100.0	100.0	100.0	100.0	100.0	100.0	100.0	100.0	100.0	100.0	0.00				
00336-00	野田谷橋	前田丸尾線	6.0	---	100.0	100.0	100.0	100.0	100.0	100.0	100.0	100.0	100.0	100.0	100.0	100.0	0.00				
00337-00	古城第2号橋	古城谷線	5.8	---	100.0	100.0	100.0	100.0	100.0	100.0	100.0	100.0	100.0	100.0	100.0	100.0	0.00				
00338-00	三条橋	三条池線	5.7	---	100.0	100.0	100.0	100.0	100.0	100.0	100.0	100.0	100.0	100.0	100.0	100.0	0.00				
00340-00	久保田橋	久保田線	5.6	---	100.0	100.0	100.0	100.0	100.0	100.0	100.0	100.0	100.0	100.0	100.0	100.0	0.00				
補修費(小計)																	0.00				

凡例： : 当面修繕は必要ない, : 予防的な修繕が必要, : 早期の修繕が必要, : 架替え検討が必要

健全度及び補修費は、長崎県橋梁点検支援システム入力結果より算出したものである。

南島原市 健全度一覧表 (5/10)

橋種	橋梁コード	橋梁名	路線名	橋長	架設年次	健全度											補修費合計 (百万円)	構造種別			
						橋梁	上部工	床版	主構	床版主構以外	下部工	躯体	基礎	支承部	支承本体	沓座		PC	RC	その他	
コンクリート橋	00341-00	浜橋	小川港線	5.6	---	100.0	100.0	100.0	100.0	100.0	100.0	100.0	100.0	100.0	100.0	100.0	100.0	0.00			
	00344-00	下六郎木第一橋	木場下六郎木線	5.3	---	100.0	100.0	100.0	100.0	100.0	100.0	100.0	100.0	100.0	100.0	100.0	100.0	0.00			
	00345-00	丸尾第一橋	蒲河浜線	5.3	---	100.0	100.0	100.0	100.0	100.0	100.0	100.0	100.0	100.0	100.0	100.0	100.0	0.00			
	00347-00	境目橋	丸尾古城線	5.2	1985	100.0	100.0	100.0	100.0	100.0	100.0	100.0	100.0	100.0	100.0	100.0	100.0	0.00			
	00348-00	日之沢橋	日之沢線	4.2	---	100.0	100.0	100.0	100.0	100.0	100.0	100.0	100.0	100.0	100.0	100.0	100.0	0.00			
	00350-00	貝森橋	古城貝森線	4.9	1974	100.0	100.0	100.0	100.0	100.0	100.0	100.0	100.0	100.0	100.0	100.0	100.0	0.00			
	00351-00	高野潜水橋	木場久保田線	7.6	---	100.0	100.0	100.0	100.0	100.0	100.0	100.0	100.0	100.0	100.0	100.0	100.0	0.00			
	00353-00	牛渡橋	上弟掘向原線	4.7	---	100.0	100.0	100.0	100.0	100.0	100.0	100.0	100.0	100.0	100.0	100.0	100.0	0.00			
	00356-00	上牛谷橋	牛谷線	4.5	---	100.0	100.0	100.0	100.0	100.0	100.0	100.0	100.0	100.0	100.0	100.0	100.0	0.00			
	00358-00	高砂橋	古城貝森線	4.4	1974	100.0	100.0	100.0	100.0	100.0	100.0	100.0	100.0	100.0	100.0	100.0	100.0	0.00			
	00359-00	森ヶ沢橋	森ヶ沢線	4.2	---	100.0	100.0	100.0	100.0	100.0	100.0	100.0	100.0	100.0	100.0	100.0	100.0	0.00			
	00362-00	須崎橋	陣之内堂山線	4.1	2005	100.0	100.0	100.0	100.0	100.0	100.0	100.0	100.0	100.0	100.0	100.0	100.0	0.00			
	00363-00	石田谷橋	太郎崎古城線	3.9	1988	100.0	100.0	100.0	100.0	100.0	100.0	100.0	100.0	100.0	100.0	100.0	100.0	0.00			
	00364-00	小路橋	浜西原尾線	3.0	---	100.0	100.0	100.0	100.0	100.0	100.0	100.0	100.0	100.0	100.0	100.0	100.0	0.00			
	00365-00	長田橋	長田東線	3.7	---	100.0	100.0	100.0	100.0	100.0	100.0	100.0	100.0	100.0	100.0	100.0	100.0	0.00			
	00366-00	宮ノ本橋	堀之内曲坂線	3.6	---	100.0	100.0	100.0	100.0	100.0	100.0	100.0	100.0	100.0	100.0	100.0	100.0	0.00			
	00367-00	大川橋	尾首前田線	9.1	---	100.0	100.0	100.0	100.0	100.0	100.0	100.0	100.0	100.0	100.0	100.0	100.0	0.00			
	00368-00	袋橋	平野横線	3.2	---	100.0	100.0	100.0	100.0	100.0	100.0	100.0	100.0	100.0	100.0	100.0	100.0	0.00			
	00369-00	芭蕉谷橋	石田城原谷線	3.0	---	100.0	100.0	100.0	100.0	100.0	100.0	100.0	100.0	100.0	100.0	100.0	100.0	0.00			
	00370-00	前浜橋	松原線	3.0	---	100.0	100.0	100.0	100.0	100.0	100.0	100.0	100.0	100.0	100.0	100.0	100.0	0.00			
	00371-00	奇神谷橋	中須川蒲河線	3.0	---	100.0	100.0	100.0	100.0	100.0	100.0	100.0	100.0	100.0	100.0	100.0	100.0	0.00			
	00373-00	檀田橋	中須川蒲河線	2.9	---	100.0	100.0	100.0	100.0	100.0	100.0	100.0	100.0	100.0	100.0	100.0	100.0	0.00			
	00374-00	平野上橋	中須川平野線	2.9	---	100.0	100.0	100.0	100.0	100.0	100.0	100.0	100.0	100.0	100.0	100.0	100.0	0.00			
	00375-00	清水橋	清水白崎線	2.8	---	100.0	100.0	100.0	100.0	100.0	100.0	100.0	100.0	100.0	100.0	100.0	100.0	0.00			
	00376-00	平野中橋	平野中通線	2.7	---	100.0	100.0	100.0	100.0	100.0	100.0	100.0	100.0	100.0	100.0	100.0	100.0	0.00			
	00377-00	平野下橋	中須川蒲河線	2.7	---	100.0	100.0	100.0	100.0	100.0	100.0	100.0	100.0	100.0	100.0	100.0	100.0	0.00			
	00378-00	藤原橋	島田下藤原線	2.5	---	100.0	100.0	100.0	100.0	100.0	100.0	100.0	100.0	100.0	100.0	100.0	100.0	0.00			
	00379-00	千折橋	下新田線	2.5	---	100.0	100.0	100.0	100.0	100.0	100.0	100.0	100.0	100.0	100.0	100.0	100.0	0.00			
	00380-00	西木場橋	柳原下六郎木線	2.0	---	100.0	100.0	100.0	100.0	100.0	100.0	100.0	100.0	100.0	100.0	100.0	100.0	0.00			
	00381-00	中須川極楽橋	中須川線	2.4	---	100.0	100.0	100.0	100.0	100.0	100.0	100.0	100.0	100.0	100.0	100.0	100.0	0.00			
	00383-00	尾首第二橋	尾首南上野線	2.4	---	100.0	100.0	100.0	100.0	100.0	100.0	100.0	100.0	100.0	100.0	100.0	100.0	0.00			
	00384-00	広間橋	尾首前田線	2.3	---	100.0	100.0	100.0	100.0	100.0	100.0	100.0	100.0	100.0	100.0	100.0	100.0	0.00			
	00385-00	丸尾第三橋	中屋敷丸尾線	2.3	---	100.0	100.0	100.0	100.0	100.0	100.0	100.0	100.0	100.0	100.0	100.0	100.0	0.00			
	00386-00	上藤原第二橋	百間馬場狐谷線	2.1	---	100.0	100.0	100.0	100.0	100.0	100.0	100.0	100.0	100.0	100.0	100.0	100.0	0.00			
	00387-00	上藤原第一橋	石田狐谷線	2.1	---	100.0	100.0	100.0	100.0	100.0	100.0	100.0	100.0	100.0	100.0	100.0	100.0	0.00			
	00388-00	谷車橋	釘崎線	2.1	---	100.0	100.0	100.0	100.0	100.0	100.0	100.0	100.0	100.0	100.0	100.0	100.0	0.00			
	00422-00	睦や橋	中新町1号線	14.0	---	100.0	100.0	100.0	100.0	100.0	100.0	100.0	100.0	100.0	100.0	100.0	100.0	0.00			
	00424-00	塔之坂2号橋	塔之坂3号線	11.6	---	100.0	100.0	100.0	100.0	100.0	100.0	100.0	100.0	100.0	100.0	100.0	100.0	0.00			
	00431-00	船落橋	舟落尾上線	9.6	2000	100.0	100.0	100.0	100.0	100.0	100.0	100.0	100.0	100.0	100.0	100.0	100.0	0.00			
	00432-00	塔之坂1号橋	塔ノ坂線	9.6	---	100.0	100.0	100.0	100.0	100.0	100.0	100.0	100.0	100.0	100.0	100.0	100.0	0.00			
	00433-00	長龍橋	堂原竹ノ林線	9.4	1969	100.0	100.0	100.0	100.0	100.0	100.0	100.0	100.0	100.0	100.0	100.0	100.0	0.00			
	00434-00	中島橋	当田1号線	9.1	---	100.0	100.0	100.0	100.0	100.0	100.0	100.0	100.0	100.0	100.0	100.0	100.0	0.00			
	00435-00	西有家橋	宮ノ下有家線	9.0	1967	100.0	100.0	100.0	100.0	100.0	100.0	100.0	100.0	100.0	100.0	100.0	100.0	0.00			
	00438-00	下丸尾橋	丸尾2号線	7.3	---	100.0	100.0	100.0	100.0	100.0	100.0	100.0	100.0	100.0	100.0	100.0	100.0	0.00			
00439-00	向竹橋1号橋	岩下打越線	7.0	---	100.0	100.0	100.0	100.0	100.0	100.0	100.0	100.0	100.0	100.0	100.0	100.0	0.00				
00440-00	猿岩橋	丸尾8号線	6.9	---	100.0	100.0	100.0	100.0	100.0	100.0	100.0	100.0	100.0	100.0	100.0	100.0	0.00				
補修費 (小計)																	0.00				

凡例： : 当面修繕は必要ない, : 予防的な修繕が必要, : 早期の修繕が必要, : 架替え検討が必要

健全度及び補修費は、長崎県橋梁点検支援システム入力結果より算出したものである。

南島原市 健全度一覧表 (6/10)

橋種	橋梁コード	橋梁名	路線名	橋長	架設年次	健全度											補修費合計 (百万円)	構造種別			
						橋梁	上部工	床版	主構	床版主構以外	下部工	躯体	基礎	支承部	支承本体	沓座		PC	RC	その他	
コンクリート橋	00441-00	天神橋	天神線	6.9	1973	100.0	100.0	100.0	100.0	100.0	100.0	100.0	100.0	100.0	100.0	100.0	100.0	0.00			
	00443-00	竹ノ谷橋	田中高貝野線	6.6	---	100.0	100.0	100.0	100.0	100.0	100.0	100.0	100.0	100.0	100.0	100.0	100.0	0.00			
	00446-00	田中橋	田中高貝野線	6.0	1970	100.0	100.0	100.0	100.0	100.0	100.0	100.0	100.0	100.0	100.0	100.0	100.0	0.00			
	00449-00	節ヶ沢橋	引無田堤平線	5.9	---	100.0	100.0	100.0	100.0	100.0	100.0	100.0	100.0	100.0	100.0	100.0	100.0	0.00			
	00450-00	竹ノ林橋	堂原竹ノ林線	5.9	---	100.0	100.0	100.0	100.0	100.0	100.0	100.0	100.0	100.0	100.0	100.0	100.0	0.00			
	00452-00	西之浦橋	西ノ浦線	5.6	---	100.0	100.0	100.0	100.0	100.0	100.0	100.0	100.0	100.0	100.0	100.0	100.0	0.00			
	00454-00	永無田1号橋	引無田線	5.4	1976	100.0	100.0	100.0	100.0	100.0	100.0	100.0	100.0	100.0	100.0	100.0	100.0	0.00			
	00456-00	烏3号橋	赤仁田烏線	5.2	---	100.0	100.0	100.0	100.0	100.0	100.0	100.0	100.0	100.0	100.0	100.0	100.0	0.00			
	00458-00	戸石川2号橋	戸石川線	5.0	---	100.0	100.0	100.0	100.0	100.0	100.0	100.0	100.0	100.0	100.0	100.0	100.0	0.00			
	00459-00	堤平橋	中出馬渡瀬線	4.6	---	100.0	100.0	100.0	100.0	100.0	100.0	100.0	100.0	100.0	100.0	100.0	100.0	0.00			
	00461-00	上里2号橋	上里坊4号線	4.4	---	100.0	100.0	100.0	100.0	100.0	100.0	100.0	100.0	100.0	100.0	100.0	100.0	0.00			
	00462-00	川原橋	尾崎川原線	4.1	---	100.0	100.0	100.0	100.0	100.0	100.0	100.0	100.0	100.0	100.0	100.0	100.0	0.00			
	00463-00	上引無田2号橋	引無田堤平線	3.8	---	100.0	100.0	100.0	100.0	100.0	100.0	100.0	100.0	100.0	100.0	100.0	100.0	0.00			
	00464-00	下里橋	下里坊線	3.7	---	100.0	100.0	100.0	100.0	100.0	100.0	100.0	100.0	100.0	100.0	100.0	100.0	0.00			
	00465-00	六枚平橋	引無田堤平線	3.7	---	100.0	100.0	100.0	100.0	100.0	100.0	100.0	100.0	100.0	100.0	100.0	100.0	0.00			
	00466-00	烏谷3号橋	大払7号線	3.6	---	100.0	100.0	100.0	100.0	100.0	100.0	100.0	100.0	100.0	100.0	100.0	100.0	0.00			
	00468-00	下原橋	下原水源地1号線	3.5	---	100.0	100.0	100.0	100.0	100.0	100.0	100.0	100.0	100.0	100.0	100.0	100.0	0.00			
	00469-00	臨港橋	臨港線	3.5	---	100.0	100.0	100.0	100.0	100.0	100.0	100.0	100.0	100.0	100.0	100.0	100.0	0.00			
	00471-00	観音山橋	尾崎大石線	3.3	---	100.0	100.0	100.0	100.0	100.0	100.0	100.0	100.0	100.0	100.0	100.0	100.0	0.00			
	00473-00	動石橋	水分加倉線	3.2	---	100.0	100.0	100.0	100.0	100.0	100.0	100.0	100.0	100.0	100.0	100.0	100.0	0.00			
	00474-00	中竹橋	東浜掘戸線	3.1	---	100.0	100.0	100.0	100.0	100.0	100.0	100.0	100.0	100.0	100.0	100.0	100.0	0.00			
	00475-00	尾崎2号橋	宮ノ下尾崎線	3.1	---	100.0	100.0	100.0	100.0	100.0	100.0	100.0	100.0	100.0	100.0	100.0	100.0	0.00			
	00477-00	上里1号橋	上里坊3号線	5.2	---	100.0	100.0	100.0	100.0	100.0	100.0	100.0	100.0	100.0	100.0	100.0	100.0	0.00			
	00478-00	尾崎谷橋	尾崎谷1号線	3.0	---	100.0	100.0	100.0	100.0	100.0	100.0	100.0	100.0	100.0	100.0	100.0	100.0	0.00			
	00480-00	谷平橋	谷平2号線	2.9	---	100.0	100.0	100.0	100.0	100.0	100.0	100.0	100.0	100.0	100.0	100.0	100.0	0.00			
	00481-00	上引無田1号橋	引無田水分線	5.0	---	100.0	100.0	100.0	100.0	100.0	100.0	100.0	100.0	100.0	100.0	100.0	100.0	0.00			
	00482-00	蜂久保橋	城平上木場線	2.8	---	100.0	100.0	100.0	100.0	100.0	100.0	100.0	100.0	100.0	100.0	100.0	100.0	0.00			
	00483-00	琴平橋	橋無田西ノ浦線	2.7	---	100.0	100.0	100.0	100.0	100.0	100.0	100.0	100.0	100.0	100.0	100.0	100.0	0.00			
	00484-00	石原橋	丸島向鍋川線	2.7	---	100.0	100.0	100.0	100.0	100.0	100.0	100.0	100.0	100.0	100.0	100.0	100.0	0.00			
	00485-00	丸尾橋	丸尾線	2.6	---	100.0	100.0	100.0	100.0	100.0	100.0	100.0	100.0	100.0	100.0	100.0	100.0	0.00			
	00486-00	上原堤橋	上原1号線	2.6	---	100.0	100.0	100.0	100.0	100.0	100.0	100.0	100.0	100.0	100.0	100.0	100.0	0.00			
	00487-00	西当田橋	当田椎山線	2.6	---	100.0	100.0	100.0	100.0	100.0	100.0	100.0	100.0	100.0	100.0	100.0	100.0	0.00			
	00488-00	風呂川1号橋	風呂川2号線	2.6	---	100.0	100.0	100.0	100.0	100.0	100.0	100.0	100.0	100.0	100.0	100.0	100.0	0.00			
	00489-00	風呂川2号橋	風呂川15号線	2.6	---	100.0	100.0	100.0	100.0	100.0	100.0	100.0	100.0	100.0	100.0	100.0	100.0	0.00			
	00490-00	風呂川3号橋	風呂川4号線	2.6	---	100.0	100.0	100.0	100.0	100.0	100.0	100.0	100.0	100.0	100.0	100.0	100.0	0.00			
	00491-00	風呂川4号橋	風呂川14号線	2.6	---	100.0	100.0	100.0	100.0	100.0	100.0	100.0	100.0	100.0	100.0	100.0	100.0	0.00			
	00492-00	風呂川5号橋	風呂川5号線	2.6	---	100.0	100.0	100.0	100.0	100.0	100.0	100.0	100.0	100.0	100.0	100.0	100.0	0.00			
	00493-00	堂ノ木橋	上西ノ浦中尾線	2.4	---	100.0	100.0	100.0	100.0	100.0	100.0	100.0	100.0	100.0	100.0	100.0	100.0	0.00			
	00494-00	打越橋	山ノ神打越線	2.3	---	100.0	100.0	100.0	100.0	100.0	100.0	100.0	100.0	100.0	100.0	100.0	100.0	0.00			
	00496-00	烏谷2号橋	大払5号線	2.1	---	100.0	100.0	100.0	100.0	100.0	100.0	100.0	100.0	100.0	100.0	100.0	100.0	0.00			
	00497-00	下井龍橋	井龍1号線	2.0	---	100.0	100.0	100.0	100.0	100.0	100.0	100.0	100.0	100.0	100.0	100.0	100.0	0.00			
	00498-00	坂橋	坂1号線	2.0	---	100.0	100.0	100.0	100.0	100.0	100.0	100.0	100.0	100.0	100.0	100.0	100.0	0.00			
	00500-00	無名橋	落ノ上柵石線	2.0	---	100.0	100.0	100.0	100.0	100.0	100.0	100.0	100.0	100.0	100.0	100.0	100.0	0.00			
	00521-00	北谷橋	北谷線	13.0	1987	100.0	100.0	100.0	100.0	100.0	100.0	100.0	100.0	100.0	100.0	100.0	100.0	0.00			
	00526-00	下湯川内橋	西平灰木線	10.9	1988	100.0	100.0	100.0	100.0	100.0	100.0	100.0	100.0	100.0	100.0	100.0	100.0	0.00			
00527-00	辻の内橋	辻之内線	10.4	1985	100.0	100.0	100.0	100.0	100.0	100.0	100.0	100.0	100.0	100.0	100.0	100.0	0.00				
補修費(小計)																	0.00				

凡例： : 当面修繕は必要ない, : 予防的な修繕が必要, : 早期の修繕が必要, : 架替え検討が必要

健全度及び補修費は、長崎県橋梁点検支援システム入力結果より算出したものである。

南島原市 健全度一覧表 (7/10)

橋種	橋梁コード	橋梁名	路線名	橋長	架設年次	健全度											補修費合計 (百万円)	構造種別			
						橋梁	上部工	床版	主構	床版主構以外	下部工	躯体	基礎	支承部	支承本体	沓座		PC	RC	その他	
コンクリート橋	00528-00	田中橋	坂下線	9.7	1893	100.0	100.0	100.0	100.0	100.0	100.0	100.0	100.0	100.0	100.0	100.0	100.0	0.00			
	00529-00	柳谷橋	折木線	8.5	1978	100.0	100.0	100.0	100.0	100.0	100.0	100.0	100.0	100.0	100.0	100.0	100.0	0.00			
	00530-00	元平橋	元平坂山線	7.7	1921	100.0	100.0	100.0	100.0	100.0	100.0	100.0	100.0	100.0	100.0	100.0	100.0	0.00			
	00532-00	樋口橋	樋口線	5.7	---	100.0	100.0	100.0	100.0	100.0	100.0	100.0	100.0	100.0	100.0	100.0	100.0	0.00			
	00533-00	下西田平橋	北谷線	6.5	---	100.0	100.0	100.0	100.0	100.0	100.0	100.0	100.0	100.0	100.0	100.0	100.0	0.00			
	00534-00	倉谷橋	西平灰木線	6.6	1998	100.0	100.0	100.0	100.0	100.0	100.0	100.0	100.0	100.0	100.0	100.0	100.0	0.00			
	00535-00	大谷橋	八石椎ヶ倉線	6.5	1985	100.0	100.0	100.0	100.0	100.0	100.0	100.0	100.0	100.0	100.0	100.0	100.0	0.00			
	00536-00	下長平谷橋	坂山線	6.0	1972	100.0	100.0	100.0	100.0	100.0	100.0	100.0	100.0	100.0	100.0	100.0	100.0	0.00			
	00539-00	西田平橋	北谷線	5.6	1982	100.0	100.0	100.0	100.0	100.0	100.0	100.0	100.0	100.0	100.0	100.0	100.0	0.00			
	00541-00	西平橋	西平清水線	5.4	1961	100.0	100.0	100.0	100.0	100.0	100.0	100.0	100.0	100.0	100.0	100.0	100.0	0.00			
	00542-00	坂山橋	蔭平線	9.9	1993	100.0	100.0	100.0	100.0	100.0	100.0	100.0	100.0	100.0	100.0	100.0	100.0	0.00			
	00543-00	下矢櫃橋	五反間線	4.5	---	100.0	100.0	100.0	100.0	100.0	100.0	100.0	100.0	100.0	100.0	100.0	100.0	0.00			
	00545-00	上長平谷橋	坂山線	4.0	---	100.0	100.0	100.0	100.0	100.0	100.0	100.0	100.0	100.0	100.0	100.0	100.0	0.00			
	00546-00	浦河橋	浦口日野江城線	2.9	1958	100.0	100.0	100.0	100.0	100.0	100.0	100.0	100.0	100.0	100.0	100.0	100.0	0.00			
	00547-00	浦口橋	谷川線	2.5	1955	100.0	100.0	100.0	100.0	100.0	100.0	100.0	100.0	100.0	100.0	100.0	100.0	0.00			
	00548-00	按口橋	内中尾線	3.0	---	100.0	100.0	100.0	100.0	100.0	100.0	100.0	100.0	100.0	100.0	100.0	100.0	0.00			
	00549-00	下荒田橋	田中線	2.8	1955	100.0	100.0	100.0	100.0	100.0	100.0	100.0	100.0	100.0	100.0	100.0	100.0	0.00			
	00550-00	郷倉橋	橋口線	2.6	1981	100.0	100.0	100.0	100.0	100.0	100.0	100.0	100.0	100.0	100.0	100.0	100.0	0.00			
	00551-00	椎ヶ倉橋	八石椎ヶ倉線	7.9	1972	100.0	100.0	100.0	100.0	100.0	100.0	100.0	100.0	100.0	100.0	100.0	100.0	0.00			
	00552-00	荒田橋	田中線	2.6	1893	100.0	100.0	100.0	100.0	100.0	100.0	100.0	100.0	100.0	100.0	100.0	100.0	0.00			
	00553-00	楠峰橋	楠峰前谷線	2.5	1964	100.0	100.0	100.0	100.0	100.0	100.0	100.0	100.0	100.0	100.0	100.0	100.0	0.00			
	00554-00	後谷橋	後谷線	2.3	---	100.0	100.0	100.0	100.0	100.0	100.0	100.0	100.0	100.0	100.0	100.0	100.0	0.00			
	00555-00	広間橋	田中2号線	2.3	1958	100.0	100.0	100.0	100.0	100.0	100.0	100.0	100.0	100.0	100.0	100.0	100.0	0.00			
	00556-00	第一今福橋	今福下川線	2.0	---	100.0	100.0	100.0	100.0	100.0	100.0	100.0	100.0	100.0	100.0	100.0	100.0	0.00			
	00557-00	赤禿橋	扇谷赤禿線	6.0	---	100.0	100.0	100.0	100.0	100.0	100.0	100.0	100.0	100.0	100.0	100.0	100.0	0.00			
	00558-00	第二小谷橋	折木線	2.5	1975	100.0	100.0	100.0	100.0	100.0	100.0	100.0	100.0	100.0	100.0	100.0	100.0	0.00			
	00559-00	原山橋	原山線	2.0	1968	100.0	100.0	100.0	100.0	100.0	100.0	100.0	100.0	100.0	100.0	100.0	100.0	0.00			
	00621-00	原城橋	大江線	13.6	1959	100.0	100.0	100.0	100.0	100.0	100.0	100.0	100.0	100.0	100.0	100.0	100.0	0.00			
	00624-00	清谷橋	清谷線	12.8	1968	100.0	100.0	100.0	100.0	100.0	100.0	100.0	100.0	100.0	100.0	100.0	100.0	0.00			
	00628-00	上田町橋	田町田原線	11.2	2001	100.0	100.0	100.0	100.0	100.0	100.0	100.0	100.0	100.0	100.0	100.0	100.0	0.00			
	00629-00	六反田橋	露田線	9.3	1974	100.0	100.0	100.0	100.0	100.0	100.0	100.0	100.0	100.0	100.0	100.0	100.0	0.00			
	00630-00	広間橋	田原線	9.2	---	100.0	100.0	100.0	100.0	100.0	100.0	100.0	100.0	100.0	100.0	100.0	100.0	0.00			
	00631-00	新田橋	新地線	9.0	---	100.0	100.0	100.0	100.0	100.0	100.0	100.0	100.0	100.0	100.0	100.0	100.0	0.00			
	00632-00	法花寺橋	法花寺線	8.0	---	100.0	100.0	100.0	100.0	100.0	100.0	100.0	100.0	100.0	100.0	100.0	100.0	0.00			
	00633-00	深谷橋	前菖蒲田線	7.4	---	100.0	100.0	100.0	100.0	100.0	100.0	100.0	100.0	100.0	100.0	100.0	100.0	0.00			
	00636-00	露田橋	平線	6.4	1969	100.0	100.0	100.0	100.0	100.0	100.0	100.0	100.0	100.0	100.0	100.0	100.0	0.00			
	00637-00	権才田橋	鳴川線	4.9	---	100.0	100.0	100.0	100.0	100.0	100.0	100.0	100.0	100.0	100.0	100.0	100.0	0.00			
	00638-00	鳴川橋	鳴川線	6.0	---	100.0	100.0	100.0	100.0	100.0	100.0	100.0	100.0	100.0	100.0	100.0	100.0	0.00			
	00639-00	下岡橋	岡線	6.0	---	100.0	100.0	100.0	100.0	100.0	100.0	100.0	100.0	100.0	100.0	100.0	100.0	0.00			
	00641-00	葉山橋	浦田線	5.9	1983	100.0	100.0	100.0	100.0	100.0	100.0	100.0	100.0	100.0	100.0	100.0	100.0	0.00			
	00644-00	奥山橋	赤松線	5.5	---	100.0	100.0	100.0	100.0	100.0	100.0	100.0	100.0	100.0	100.0	100.0	100.0	0.00			
	00645-00	上樋掛橋	下清谷線	5.3	---	100.0	100.0	100.0	100.0	100.0	100.0	100.0	100.0	100.0	100.0	100.0	100.0	0.00			
	00646-00	夫婦池橋	瓦焼線	5.1	---	100.0	100.0	100.0	100.0	100.0	100.0	100.0	100.0	100.0	100.0	100.0	100.0	0.00			
	00647-00	下中谷橋	中谷峠線	4.9	---	100.0	100.0	100.0	100.0	100.0	100.0	100.0	100.0	100.0	100.0	100.0	100.0	0.00			
	00648-00	新川橋	中島上揚線	4.7	---	100.0	100.0	100.0	100.0	100.0	100.0	100.0	100.0	100.0	100.0	100.0	100.0	0.00			
	00650-00	釜蓋橋	西築山線	4.3	---	100.0	100.0	100.0	100.0	100.0	100.0	100.0	100.0	100.0	100.0	100.0	100.0	0.00			
	補修費 (小計)																	0.00			

凡例： : 当面修繕は必要ない, : 予防的な修繕が必要, : 早期の修繕が必要, : 架替え検討が必要

健全度及び補修費は、長崎県橋梁点検支援システム入力結果より算出したものである。

南島原市 健全度一覧表 (8/10)

橋種	橋梁コード	橋梁名	路線名	橋長	架設年次	健全度											補修費合計 (百万円)	構造種別			
						橋梁	上部工	床版	主構	床版主構以外	下部工	躯体	基礎	支承部	支承本体	沓座		PC	RC	その他	
コンクリート橋	00651-00	上岡橋	陣場支線	4.3	---	100.0	100.0	100.0	100.0	100.0	100.0	100.0	100.0	100.0	100.0	100.0	100.0	0.00			
	00652-00	中島橋	吉川中谷線	4.0	---	100.0	100.0	100.0	100.0	100.0	100.0	100.0	100.0	100.0	100.0	100.0	100.0	0.00			
	00653-00	一ノ鹿谷橋	一ノ谷線	3.9	---	100.0	100.0	100.0	100.0	100.0	100.0	100.0	100.0	100.0	100.0	100.0	100.0	0.00			
	00655-00	羽巢谷橋	吉川下中谷線	3.7	---	100.0	100.0	100.0	100.0	100.0	100.0	100.0	100.0	100.0	100.0	100.0	100.0	0.00			
	00656-00	権現崎橋	吉川下湯線	3.6	---	100.0	100.0	100.0	100.0	100.0	100.0	100.0	100.0	100.0	100.0	100.0	100.0	0.00			
	00657-00	鳥入橋	塘下線	5.7	---	100.0	100.0	100.0	100.0	100.0	100.0	100.0	100.0	100.0	100.0	100.0	100.0	0.00			
	00658-00	青木原橋	荒高線	3.4	---	100.0	100.0	100.0	100.0	100.0	100.0	100.0	100.0	100.0	100.0	100.0	100.0	0.00			
	00659-00	先釜蓋橋	向中線	3.3	---	100.0	100.0	100.0	100.0	100.0	100.0	100.0	100.0	100.0	100.0	100.0	100.0	0.00			
	00660-00	本一本松橋	山洞焼野線	3.3	---	100.0	100.0	100.0	100.0	100.0	100.0	100.0	100.0	100.0	100.0	100.0	100.0	0.00			
	00661-00	柳橋	椿原線	3.2	---	100.0	100.0	100.0	100.0	100.0	100.0	100.0	100.0	100.0	100.0	100.0	100.0	0.00			
	00662-00	上梅谷橋	旧梅谷線	3.2	---	100.0	100.0	100.0	100.0	100.0	100.0	100.0	100.0	100.0	100.0	100.0	100.0	0.00			
	00663-00	戸期原第二橋	下南幕縣線	3.2	---	100.0	100.0	100.0	100.0	100.0	100.0	100.0	100.0	100.0	100.0	100.0	100.0	0.00			
	00665-00	大堤橋	岡支線	2.9	---	100.0	100.0	100.0	100.0	100.0	100.0	100.0	100.0	100.0	100.0	100.0	100.0	0.00			
	00666-00	十文字橋	十文字線	2.6	---	100.0	100.0	100.0	100.0	100.0	100.0	100.0	100.0	100.0	100.0	100.0	100.0	0.00			
	00669-00	古屋敷橋	崎町宇土線	2.4	1985	100.0	100.0	100.0	100.0	100.0	100.0	100.0	100.0	100.0	100.0	100.0	100.0	0.00			
	00670-00	梅谷橋	旧梅谷線	2.3	---	100.0	100.0	100.0	100.0	100.0	100.0	100.0	100.0	100.0	100.0	100.0	100.0	0.00			
	00672-00	行上り橋	行上り線	2.2	---	100.0	100.0	100.0	100.0	100.0	100.0	100.0	100.0	100.0	100.0	100.0	100.0	0.00			
	00673-00	矢竹橋	吉川中谷線	2.0	---	100.0	100.0	100.0	100.0	100.0	100.0	100.0	100.0	100.0	100.0	100.0	100.0	0.00			
	00721-00	大東橋	大抜線	14.0	1988	100.0	100.0	100.0	100.0	100.0	100.0	100.0	100.0	100.0	100.0	100.0	100.0	0.00			
	00722-00	貝瀬新橋	貝瀬新田線	12.6	1992	100.0	100.0	100.0	100.0	100.0	100.0	100.0	100.0	100.0	100.0	100.0	100.0	0.00			
	00723-00	久木山橋	東方久木山線	11.6	---	100.0	100.0	100.0	100.0	100.0	100.0	100.0	100.0	100.0	100.0	100.0	100.0	0.00			
	00724-00	東方橋	東方線	10.4	1962	100.0	100.0	100.0	100.0	100.0	100.0	100.0	100.0	100.0	100.0	100.0	100.0	0.00			
	00726-00	貝瀬橋	大屋線	7.4	---	100.0	100.0	100.0	100.0	100.0	100.0	100.0	100.0	100.0	100.0	100.0	100.0	0.00			
	00728-00	東炭屋橋	大抜線	5.9	---	100.0	100.0	100.0	100.0	100.0	100.0	100.0	100.0	100.0	100.0	100.0	100.0	0.00			
	00729-00	新中橋	新中橋線	5.8	---	100.0	100.0	100.0	100.0	100.0	100.0	100.0	100.0	100.0	100.0	100.0	100.0	0.00			
	00730-00	小利橋	貝瀬小利線	5.4	1958	100.0	100.0	100.0	100.0	100.0	100.0	100.0	100.0	100.0	100.0	100.0	100.0	0.00			
	00732-00	檀田橋	大屋線	5.1	1908	100.0	100.0	100.0	100.0	100.0	100.0	100.0	100.0	100.0	100.0	100.0	100.0	0.00			
	00735-00	浦方橋	浦方線	4.8	---	100.0	100.0	100.0	100.0	100.0	100.0	100.0	100.0	100.0	100.0	100.0	100.0	0.00			
	00737-00	新切橋	中金十谷線	4.3	---	100.0	100.0	100.0	100.0	100.0	100.0	100.0	100.0	100.0	100.0	100.0	100.0	0.00			
	00739-00	下大抜橋	大抜論所線	4.0	1953	100.0	100.0	100.0	100.0	100.0	100.0	100.0	100.0	100.0	100.0	100.0	100.0	0.00			
	00740-00	中須橋	夏吉線	4.0	---	100.0	100.0	100.0	100.0	100.0	100.0	100.0	100.0	100.0	100.0	100.0	100.0	0.00			
	00741-00	開田公園橋	開田公園線	3.8	---	100.0	100.0	100.0	100.0	100.0	100.0	100.0	100.0	100.0	100.0	100.0	100.0	0.00			
	00742-00	中木葉川橋	貝瀬新田線	3.8	---	100.0	100.0	100.0	100.0	100.0	100.0	100.0	100.0	100.0	100.0	100.0	100.0	0.00			
	00743-00	唐人橋	高良山線	3.8	---	100.0	100.0	100.0	100.0	100.0	100.0	100.0	100.0	100.0	100.0	100.0	100.0	0.00			
	00752-00	田原橋	田原線	2.4	---	100.0	100.0	100.0	100.0	100.0	100.0	100.0	100.0	100.0	100.0	100.0	100.0	0.00			
	00753-00	白浜橋	白浜線	2.2	1947	100.0	100.0	100.0	100.0	100.0	100.0	100.0	100.0	100.0	100.0	100.0	100.0	0.00			
	00824-00	向田橋	日焼連結線	10.1	---	100.0	100.0	100.0	100.0	100.0	100.0	100.0	100.0	100.0	100.0	100.0	100.0	0.00			
	00825-00	中原橋	中原線	10.1	1971	100.0	100.0	100.0	100.0	100.0	100.0	100.0	100.0	100.0	100.0	100.0	100.0	0.00			
	00826-00	矢岳橋	内野線	9.1	---	100.0	100.0	100.0	100.0	100.0	100.0	100.0	100.0	100.0	100.0	100.0	100.0	0.00			
	00827-00	中八石橋	里八石線	9.0	2006	100.0	100.0	100.0	100.0	100.0	100.0	100.0	100.0	100.0	100.0	100.0	100.0	0.00			
00831-00	向原橋	向原線	9.0	---	100.0	100.0	100.0	100.0	100.0	100.0	100.0	100.0	100.0	100.0	100.0	100.0	0.00				
00832-00	宇土橋	宇土原線	8.0	---	100.0	100.0	100.0	100.0	100.0	100.0	100.0	100.0	100.0	100.0	100.0	100.0	0.00				
00833-00	八畝間橋	内野2号線	8.0	---	100.0	100.0	100.0	100.0	100.0	100.0	100.0	100.0	100.0	100.0	100.0	100.0	0.00				
00834-00	西岩下橋	北権田線	7.8	1989	100.0	100.0	100.0	100.0	100.0	100.0	100.0	100.0	100.0	100.0	100.0	100.0	0.00				
00836-00	上山口橋	山口枯松線	7.5	---	100.0	100.0	100.0	100.0	100.0	100.0	100.0	100.0	100.0	100.0	100.0	100.0	0.00				
00838-00	下谷山橋	辻花房線	7.0	---	100.0	100.0	100.0	100.0	100.0	100.0	100.0	100.0	100.0	100.0	100.0	100.0	0.00				
補修費 (小計)																	0.00				

凡例： : 当面修繕は必要ない, : 予防的な修繕が必要, : 早期の修繕が必要, : 架替え検討が必要

健全度及び補修費は、長崎県橋梁点検支援システム入力結果より算出したものである。

南島原市 健全度一覧表 (9/10)

橋種	橋梁コード	橋梁名	路線名	橋長	架設年次	健全度											補修費合計 (百万円)	構造種別			
						橋梁	上部工	床版	主構	床版主構以外	下部工	躯体	基礎	支承部	支承本体	沓座		PC	RC	その他	
コンクリート橋	00839-00	町原橋	町原線	6.8	1985	100.0	100.0	100.0	100.0	100.0	100.0	100.0	100.0	100.0	100.0	100.0	100.0	0.00			
	00841-00	二反間橋	二反間線	5.5	1984	100.0	100.0	100.0	100.0	100.0	100.0	100.0	100.0	100.0	100.0	100.0	100.0	0.00			
	00842-00	丑ノ水橋	花房原線	5.4	---	100.0	100.0	100.0	100.0	100.0	100.0	100.0	100.0	100.0	100.0	100.0	100.0	0.00			
	00843-00	東川橋	桃ノ木山線	5.4	1985	100.0	100.0	100.0	100.0	100.0	100.0	100.0	100.0	100.0	100.0	100.0	100.0	0.00			
	00844-00	小松前橋	串花房線	2.9	---	100.0	100.0	100.0	100.0	100.0	100.0	100.0	100.0	100.0	100.0	100.0	100.0	0.00			
	00845-00	谷山橋	串花房線	5.2	1983	100.0	100.0	100.0	100.0	100.0	100.0	100.0	100.0	100.0	100.0	100.0	100.0	0.00			
	00846-00	北ヶ峰橋	北ヶ峰3号線	5.2	1985	100.0	100.0	100.0	100.0	100.0	100.0	100.0	100.0	100.0	100.0	100.0	100.0	0.00			
	00847-00	新切橋	北権田線	5.0	---	100.0	100.0	100.0	100.0	100.0	100.0	100.0	100.0	100.0	100.0	100.0	100.0	0.00			
	00849-00	榎田橋	榎田尻橋	4.8	---	100.0	100.0	100.0	100.0	100.0	100.0	100.0	100.0	100.0	100.0	100.0	100.0	0.00			
	00850-00	町原谷橋	道原町原線	4.6	---	100.0	100.0	100.0	100.0	100.0	100.0	100.0	100.0	100.0	100.0	100.0	100.0	0.00			
	00851-00	水口橋	山中崎谷線	4.6	---	100.0	100.0	100.0	100.0	100.0	100.0	100.0	100.0	100.0	100.0	100.0	100.0	0.00			
	00853-00	中尾橋	後登龍枯松線	4.5	---	100.0	100.0	100.0	100.0	100.0	100.0	100.0	100.0	100.0	100.0	100.0	100.0	0.00			
	00854-00	大平橋	東越崎線	3.0	---	100.0	100.0	100.0	100.0	100.0	100.0	100.0	100.0	100.0	100.0	100.0	100.0	0.00			
	00855-00	芦田口橋	里芦田口線	4.5	---	100.0	100.0	100.0	100.0	100.0	100.0	100.0	100.0	100.0	100.0	100.0	100.0	0.00			
	00856-00	西平橋	三蔵原線	4.4	1978	100.0	100.0	100.0	100.0	100.0	100.0	100.0	100.0	100.0	100.0	100.0	100.0	0.00			
	00857-00	沼田橋	前田線	4.4	---	100.0	100.0	100.0	100.0	100.0	100.0	100.0	100.0	100.0	100.0	100.0	100.0	0.00			
	00858-00	千壇橋	道原町原線	4.4	---	100.0	100.0	100.0	100.0	100.0	100.0	100.0	100.0	100.0	100.0	100.0	100.0	0.00			
	00859-00	北路木橋	路木線	4.0	---	100.0	100.0	100.0	100.0	100.0	100.0	100.0	100.0	100.0	100.0	100.0	100.0	0.00			
	00860-00	馬甲根橋	下向花房線	4.0	---	100.0	100.0	100.0	100.0	100.0	100.0	100.0	100.0	100.0	100.0	100.0	100.0	0.00			
	00862-00	崎谷橋	崎谷線	3.9	---	100.0	100.0	100.0	100.0	100.0	100.0	100.0	100.0	100.0	100.0	100.0	100.0	0.00			
	00863-00	上立木橋	立木延長線	3.9	---	100.0	100.0	100.0	100.0	100.0	100.0	100.0	100.0	100.0	100.0	100.0	100.0	0.00			
	00868-00	木下橋	平田線	3.4	---	100.0	100.0	100.0	100.0	100.0	100.0	100.0	100.0	100.0	100.0	100.0	100.0	0.00			
	00870-00	道原橋	道原町原線	3.3	---	100.0	100.0	100.0	100.0	100.0	100.0	100.0	100.0	100.0	100.0	100.0	100.0	0.00			
	00871-00	上町原橋	町原中央線	3.2	---	100.0	100.0	100.0	100.0	100.0	100.0	100.0	100.0	100.0	100.0	100.0	100.0	0.00			
	00872-00	上橋	上線	3.2	---	100.0	100.0	100.0	100.0	100.0	100.0	100.0	100.0	100.0	100.0	100.0	100.0	0.00			
	00873-00	南西平橋	南西平線	3.2	---	100.0	100.0	100.0	100.0	100.0	100.0	100.0	100.0	100.0	100.0	100.0	100.0	0.00			
	00874-00	下里橋	下里木ノ下線	3.2	---	100.0	100.0	100.0	100.0	100.0	100.0	100.0	100.0	100.0	100.0	100.0	100.0	0.00			
	00876-00	権田橋	権田線	3.1	---	100.0	100.0	100.0	100.0	100.0	100.0	100.0	100.0	100.0	100.0	100.0	100.0	0.00			
	00879-00	里小松橋	下小松線	3.1	1937	100.0	100.0	100.0	100.0	100.0	100.0	100.0	100.0	100.0	100.0	100.0	100.0	0.00			
	00880-00	下西平橋	西平里線	3.0	2001	100.0	100.0	100.0	100.0	100.0	100.0	100.0	100.0	100.0	100.0	100.0	100.0	0.00			
	00882-00	下崎谷橋	赤松線	3.0	---	100.0	100.0	100.0	100.0	100.0	100.0	100.0	100.0	100.0	100.0	100.0	100.0	0.00			
	00883-00	丸尾橋	花房中道2号線	2.9	---	100.0	100.0	100.0	100.0	100.0	100.0	100.0	100.0	100.0	100.0	100.0	100.0	0.00			
	00884-00	日焼橋	赤松線	2.8	---	100.0	100.0	100.0	100.0	100.0	100.0	100.0	100.0	100.0	100.0	100.0	100.0	0.00			
	00885-00	里前田橋	浜口線	10.6	2011	100.0	100.0	100.0	100.0	100.0	100.0	100.0	100.0	100.0	100.0	100.0	100.0	0.00			
	00886-00	上広間橋	小松陣床線	2.6	---	100.0	100.0	100.0	100.0	100.0	100.0	100.0	100.0	100.0	100.0	100.0	100.0	0.00			
	00889-00	路木橋	路木線	2.5	---	100.0	100.0	100.0	100.0	100.0	100.0	100.0	100.0	100.0	100.0	100.0	100.0	0.00			
00890-00	下日焼橋	七瀬川線	2.5	---	100.0	100.0	100.0	100.0	100.0	100.0	100.0	100.0	100.0	100.0	100.0	100.0	0.00				
00891-00	下馬松橋	下馬松線	2.6	---	100.0	100.0	100.0	100.0	100.0	100.0	100.0	100.0	100.0	100.0	100.0	100.0	0.00				
00892-00	山内橋	串山内線	2.3	---	100.0	100.0	100.0	100.0	100.0	100.0	100.0	100.0	100.0	100.0	100.0	100.0	0.00				
00895-00	山中橋	立木山中線	2.0	---	100.0	100.0	100.0	100.0	100.0	100.0	100.0	100.0	100.0	100.0	100.0	100.0	0.00				
00896-00	金原線1号橋	金原線	2.0	---	100.0	100.0	100.0	100.0	100.0	100.0	100.0	100.0	100.0	100.0	100.0	100.0	0.00				
補修費(小計)																	0.00				
総補修費																	69.23				

凡例: : 当面修繕は必要ない, : 予防的な修繕が必要, : 早期の修繕が必要, : 架替え検討が必要

健全度及び補修費は、長崎県橋梁点検支援システム入力結果より算出したものである。

南島原市 健全度一覧表 (10/10)

橋種	橋梁コード	橋梁名	路線名	橋長	架設年次	健全度											補修費合計 (百万円)	備考
						橋梁	上部工	床版	主構	床版 主構以外	下部工	躯体	基礎	支承部	支承 本体	沓座		
鋼橋	00625-00	大峯橋	大町線	12.3	---	0.0	24.0	95.0	40.0	40.0	100.0	100.0	100.0	50.0	50.0	100.0	2.44	
	00627-00	田町橋	大江支線	11.2	1977	0.0	0.0	20.5	67.0	67.0	96.0	96.0	100.0	0.0	0.0	100.0	10.09	
	00635-00	八反間橋	砂原線	6.8	---	0.0	26.0	97.5	40.0	40.0	96.0	96.0	100.0	50.0	50.0	100.0	1.18	
	00821-00	島田橋	陣床線	14.0	1968	0.0	0.0	28.0	55.0	55.0	96.0	96.0	100.0	50.0	50.0	100.0	4.42	
	00626-00	権現橋	吉川下潟線	11.3	---	8.4	44.0	97.5	55.0	55.0	96.0	96.0	100.0	32.8	50.0	60.0	2.82	
	00427-00	上八田橋	上八田2号線	10.6	---	10.0	10.0	55.0	55.0	55.0	100.0	100.0	100.0	100.0	100.0	100.0	2.05	
	00622-00	新切橋	新切線	13.1	---	16.0	26.0	97.5	40.0	40.0	80.0	80.0	100.0	100.0	100.0	100.0	3.98	
	00124-00	城ノ谷橋	城ノ谷下畦津線	11.6	1974	28.0	28.0	100.0	40.0	40.0	100.0	100.0	100.0	100.0	100.0	100.0	2.60	
	00127-00	官寿橋	江川座木頭線	9.8	1974	28.0	28.0	100.0	40.0	40.0	100.0	100.0	100.0	100.0	100.0	100.0	3.01	
00623-00	どんどん橋	北岡古園大峯線	12.8	---	42.0	44.0	97.5	55.0	55.0	96.0	96.0	100.0	100.0	100.0	100.0	3.01		
総補修費																35.60		

凡例：
 : 当面修繕は必要ない, : 予防的な修繕が必要, : 早期の修繕が必要, : 架替え検討が必要

健全度及び補修費は、長崎県橋梁点検支援システム入力結果より算出したものである。