

家庭教育支援
「わくわく広場」

生涯学習課(南有馬庁舎) ☎73-6703

子育てに役立つ講座を開催します。保護者のみでも、子ども連れでも参加できます。

①お父さん、お母さんへの読み語り

📅2月10日(金) 午後2時~3時

●講師…図書館職員、家庭教育支援員

②親子で楽しめる頭皮マッサージ

📅2月24日(金) 午後2時~3時

●講師…兼平 静香氏

●持参品…タオル、飲み物

【共通事項】

📍ありえコレジヨホール

定各講座15人程度(子どもを含む)

🆓無料

🏠市内在住の保護者

📅各講座の3日前まで

☎電話または窓口で申し込んでください。

親子ふれあいプログラム
「にほ・さんぽ」

生涯学習課(南有馬庁舎) ☎73-6703

乳児とママのための講座を2会場(有家・南有馬)で開催します。あやし歌を歌ったり、絵本を見たり、おしゃべりしたりする楽しい集まりです。遊びにきてみませんか?

📅3月6日、13日、20日、27日(全4回/月曜日) 午前10時~(2時間程度)

📍【有家会場】ありえコレジヨホール

【南有馬会場】原城オアシスセンター

定各会場8組

(先着順ですが、4回とも参加できる人を優先します)

🆓無料 ※ただし、おやつ代実費負担(4回で200円程度)

🏠市内在住で、講座初日に生後2~5カ月の乳児とママ(乳児とママ以外の人は参加できません)

●持参品…バスタオル、タオル、飲み物

📅2月24日(金)

☎電話または窓口で申し込んでください。

※全体の参加申し込みが8組以下のときは、開催会場を変更する場合があります。

「ながさきファミリープログラム」ファシリテーター養成・フォローアップ講座 受講者募集

生涯学習課(南有馬庁舎) ☎73-6703

ながさきファミリープログラム(NFP)は長崎県で作られた家庭教育支援プログラムで、保護者などが子育てについての悩みや体験を話し合い、共感しあったり、子育てのヒントを学んだりする参加型学習プログラムです。

本講座の参加者は、NFPの進行役であるファシリテーターの認定が受けられます。

📅3月4日(土) 午前10時~午後4時

📍原城オアシスセンター

📖NFPについての講義、模擬プログラム体験、プログラムの実践

定45人程度

※応募者多数の場合は、市民または市内勤務で、新規認定者を優先させていただきますので、ご了承ください。

🏠子育て支援や家庭教育支援に賛同し、協力いただける人

🆓無料

📅2月17日(金)

☎電話または窓口で申し込んでください。

新型コロナウイルス感染症に関する相談窓口

【新型コロナウイルス感染症に関する一般的なお問い合わせ】

●対応内容…コロナに関する一般的な相談/健康相談などに関する相談/後遺症に関する相談 など

コロナ相談窓口 ☎050-3665-8101(24時間対応)

【発熱などの症状があり、受診先に迷う場合の問い合わせ】

受診・相談センター ☎0120-071-126(24時間対応)



※各種健診や相談・講座などについて
新型コロナウイルス感染拡大防止のため、やむを得ず中止になる場合があります。

2月 母子保健 ※対象年齢などは別途配布している
「母子保健事業のお知らせ」をご覧ください。

生涯学習課(南有馬庁舎) ☎73-6652

事業名	実施日	場所	受付時間
乳児相談	7日(火)	有家保健センター	対象のお子さんには個別に案内を送付します。
	9日(木)	北有馬保健センター	
1歳6か月児健診	21日(火)	有家保健センター	12:15~12:45 対象のお子さんには個別に案内を送付します。
	24日(金)	加津佐保健センター	
3歳児健診	2日(木)	有家保健センター	12:15~12:45 対象のお子さんには個別に案内を送付します。

*各健診や相談は受診対象月を過ぎても受診できます。保護者とお子さんの体調が良いときに受診してください。

*来所の際は、可能な限りマスクを着用願います。

特定不妊治療の申請はお済みですか?

令和4年度の申請受付期限(3月31日(金))が近づいています。

助成対象者は早めの申請をお願いします。

※申請書類の提出が遅れる可能性がある場合は、早めに県南保健所までご連絡ください。

詳しくは長崎県のホームページをご覧ください。か、県南保健所へお問い合わせください。



生涯学習課(南有馬庁舎) ☎0957-62-3289
(平日 午前9時~午後5時45分)

県南 不妊治療費助成 🔍 検索



県HP

子育てひろば

子育てについてのお悩み、ご相談がある場合は、お気軽に連絡ください。

市内15カ所にある子育て支援センターでも、相談や情報提供を行っています。

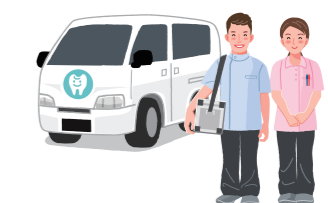
各支援センターのイベント情報など、詳しくはこちら↓

市HPで
子育てひろばの
情報を配信中!



生涯学習課(南有馬庁舎)
☎73-6652

歯科医師会からの
お知らせ



訪問歯科診療のご相談は、下記までお問い合わせください。

生涯学習課(南有馬庁舎)
訪問歯科地域連携室

☎0957-73-6480

●受付…午前10時~午後4時
(土日祝日を除く)

南島原の
小さな
おともだち
瀬野保育園
深江町丁5343番地 ☎72-6961

より良い家庭環境を支援するため、利用される人に最善を尽くすよう心がけています。「豊かな人間性をもった子どもの育成」を保育方針とし、一人ひとりの思いや言葉に耳を傾け、日々の成長をご家族の皆さまと共に喜び合いながら保育を行っています。

豊かな自然に触れ合いながら、身体をたくさん動かして遊び、おいしく食べて、心も身体も元気いっぱいです。

