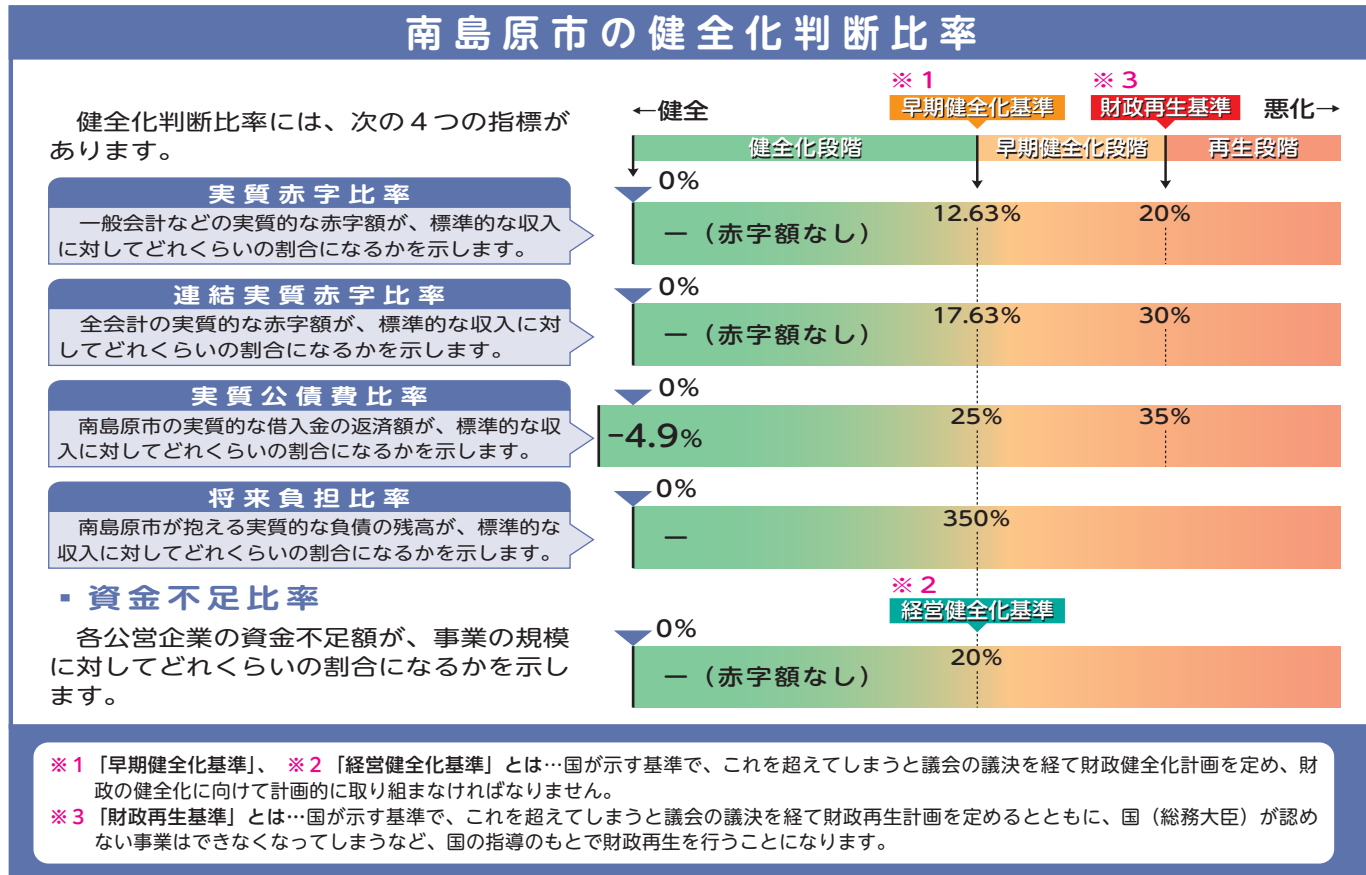


チェック!! 健全化判断比率などの状況(令和4年度決算)

財政悪化がすすむ県や市町村の財政破たん(倒産)を未然に防ぐため、財政健全化法において、毎年度決算の際に財政の早期健全化や再生の必要性を判断するために、財政状況を客観的に表し、監査委員の審査を受け議会に報告し、公表しています。

南島原市の数値は、昨年と同様、いずれも国の定める基準を下回っており、健全な財政運営を行っていることを示していますが、各比率が悪化して国の基準を超えないよう、これからも「行政改革大綱」や「集中改革プラン」に基づき、行財政改革を推進していきます。



【令和4年度 決算速報値】県内13市財政状況比較表

順位	標準財政規模		財政力指数		経常収支比率		実質公債費比率		将来負担比率		地方債現在高		積立金現在高			
	市名	百万円	市名	%	市名	%	市名	%	市名	%	市名	百万円	対標財%	市名	百万円	対標財%
1	長崎市	100,145	大村市	0.62	西海市	85.6	南島原市	-4.9	南島原市	-	南島原市	20,299	117.5	西海市	17,329	143.7
2	佐世保市	60,048	長崎市	0.58	平戸市	87.4	西海市	-0.9	諫早市	-	諫早市	47,537	137.7	雲仙市	22,071	136.1
3	諫早市	34,530	諫早市	0.57	雲仙市	87.9	平戸市	1.7	雲仙市	-	雲仙市	22,593	139.3	大村市	28,040	130.2
4	大村市	21,540	松浦市	0.57	対馬市	88.6	雲仙市	4.2	大村市	-	西海市	19,719	163.5	平戸市	14,238	107.8
5	南島原市	17,276	佐世保市	0.53	南島原市	88.9	島原市	4.5	五島市	-	佐世保市	104,589	174.2	五島市	16,297	98.5
6	対馬市	17,015	島原市	0.43	松浦市	91.3	佐世保市	4.7	西海市	-	大村市	40,346	187.3	対馬市	16,359	96.1
7	五島市	16,546	西海市	0.29	吉岐市	91.8	吉岐市	6.5	佐世保市	-	島原市	22,740	189.4	南島原市	16,611	96.1
8	雲仙市	16,222	雲仙市	0.28	五島市	92.4	諫早市	7.0	島原市	-	平戸市	25,708	194.7	松浦市	7,719	83.0
9	平戸市	13,205	南島原市	0.25	佐世保市	93.0	対馬市	7.7	平戸市	-	松浦市	18,155	195.3	吉岐市	10,012	79.1
10	吉岐市	12,651	五島市	0.24	島原市	95.1	五島市	8.3	対馬市	14.8	吉岐市	25,144	198.7	諫早市	23,887	69.2
11	西海市	12,060	平戸市	0.24	諫早市	95.7	大村市	8.9	吉岐市	18.6	五島市	37,088	224.1	島原市	7,218	60.1
12	島原市	12,007	吉岐市	0.22	大村市	95.9	長崎市	9.7	松浦市	37.5	対馬市	41,339	243.0	長崎市	42,828	42.8
13	松浦市	9,295	対馬市	0.20	長崎市	97.2	松浦市	10.7	長崎市	103.9	長崎市	272,864	272.5	佐世保市	22,548	37.6
		県13市平均		0.39	県13市平均	93.5	県13市平均	6.4	県13市平均	8.6	県13市平均	203.8		県13市平均	71.6	
		県平均		0.39	県平均	92.7	県平均	6.4	県平均	2.3	県平均	199.2		県平均	73.7	
		全国平均(R3)		0.50	全国平均(R3)	88.9	全国平均(R3)	5.5	全国平均(R3)	15.4	全国平均(R3)	177.0		全国平均(R3)	51.3	

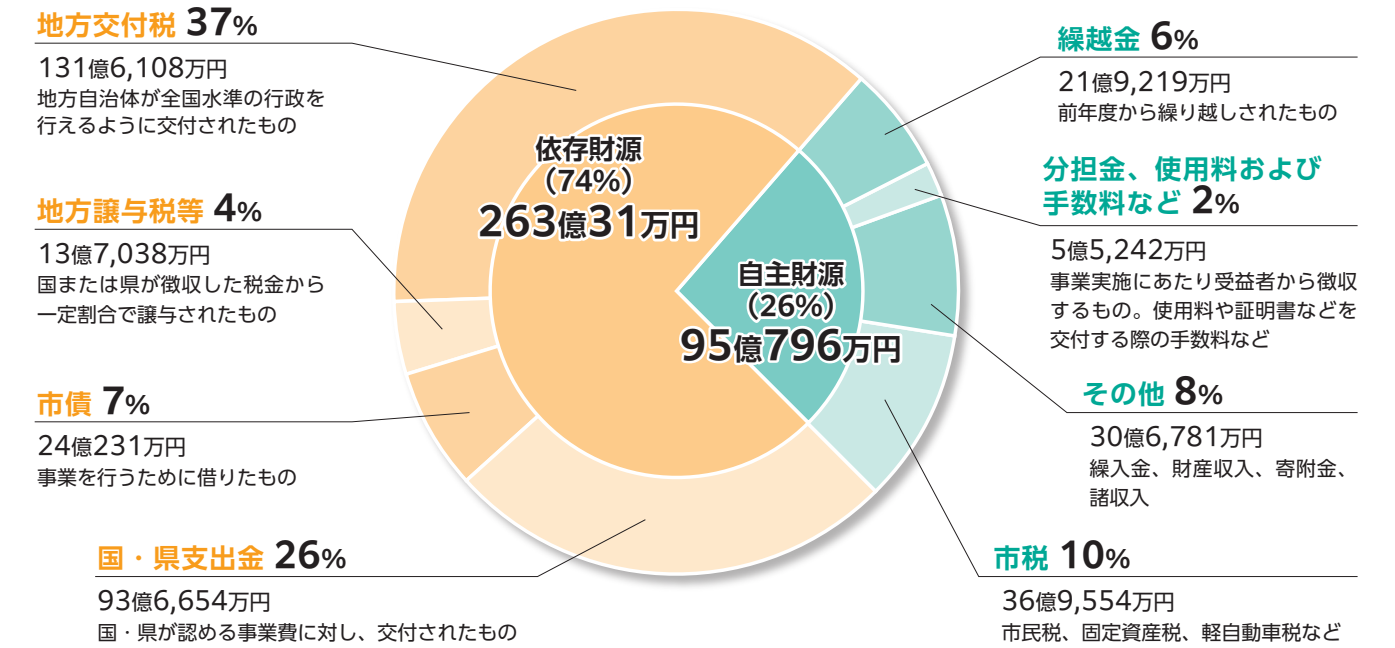
■標準財政規模…地方公共団体が通常の状態で経常的に収入が見込まれる一般財源の総額。■財政力指数…地方公共団体の財政力を示す指数。この数値が大きいほど財政的に余裕があるといえます。■経常収支比率…人件費などのように経常的に支出する経費に、地方税などの経常的な財源収入が、どの程度充てられているかを示す比率。指数が小さいほど財政的に柔軟性がある状態です。■実質公債費比率、将来負担比率…上記の「健全化判断比率などの状況」で解説しています。■地方債現在高…地方公共団体が事業を行うために借り入れた借金の残額。■積立金現在高…地方公共団体が将来必要となる財源に充てるための貯蓄の残額。■対標財…標準財政規模に対する割合。

令和4年度 決算の状況

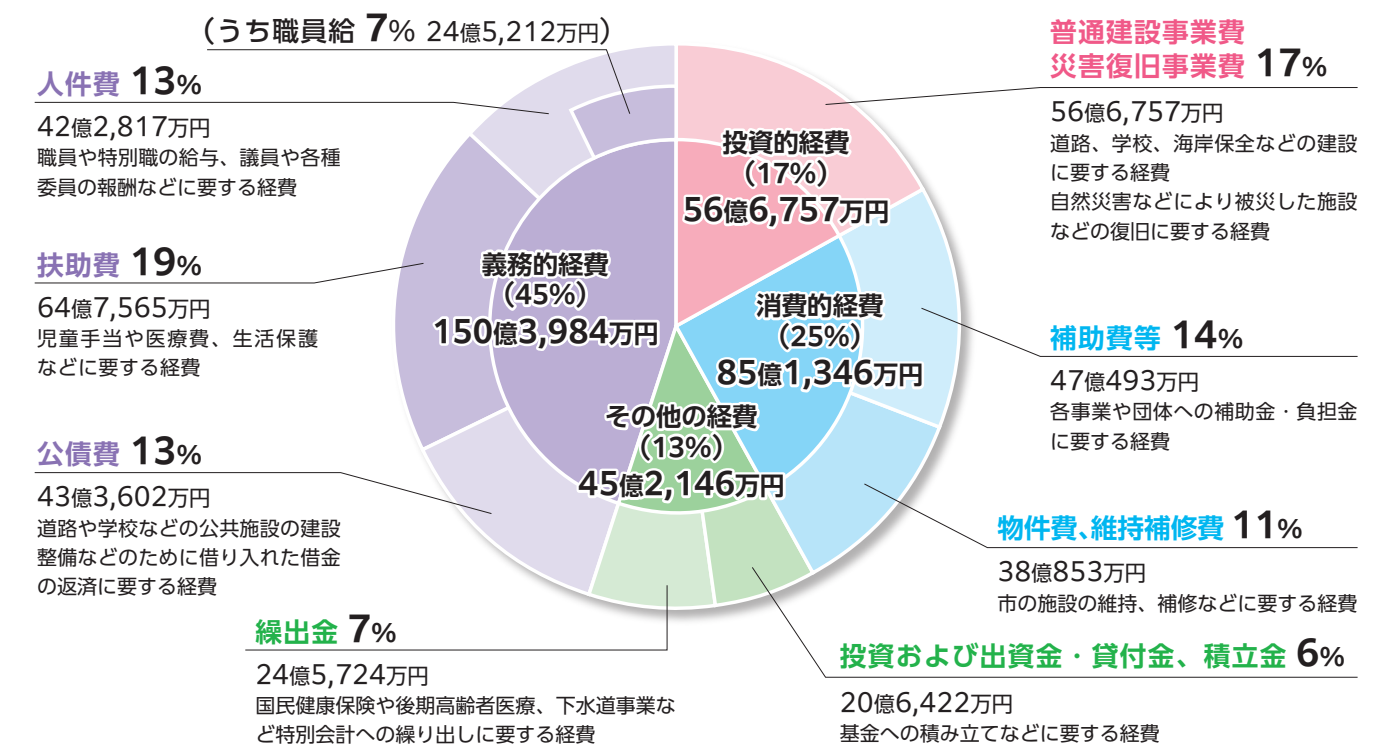
図 財政課(西有家庁舎) ☎73-6625

令和4年4月1日から令和5年3月31日までの1年間の歳入、歳出の状況をお知らせします。皆さんが納めた税金や国・県からの補助金などは、南島原市の生活環境をより良くするためにさまざまな形で使われています。

歳入総額 358億827万円



歳出総額 337億4,233万円



歳入歳出差引額 20億6,594万円

※この内、緑越事業の財源2億2,970万円を除いた額18億3,624万円が翌年度繰越額となります。