

女性検診

あなたのため だれかのため 検診を受けましょう

圏健康づくり課(南有馬庁舎) ☎73-6641

今年度、最後の子宮がん検診・骨粗しょう症検診の集団健診です。

5月に郵送した黄色の封筒「令和5年度南島原市 健診のお知らせ」をご確認の上、受診してください。集団健診・個別健診ともに予約が必要です。

- 女性検診(子宮がん・乳がん・骨粗しょう症検診)
(時間共通…午前9時～11時/午後0時30分～2時30分)

実施日	場所	予約受付期間
令和6年1月13日(土)	加津佐保健センター	12月7日～20日(土日を除く)
令和6年1月27日(土)	ありえコレジヨホール	12月18日～令和6年1月10日(土日祝日、12月27日～1月4日を除く)



集団健診予約受付：けんしん予約センター
☎0120-611-711

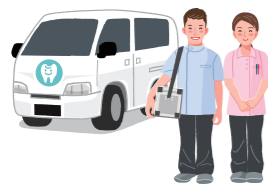
<お願い>40～74歳の南島原市国民健康保険加入者で、勤務先で実施される健康診断を受診する場合は、健診結果のコピーを健康づくり課へご提供ください。

※女性検診を希望する人は、予約受付期間内に電話予約してください(受診希望の3日前までであれば、予約状況により予約ができる場合がありますので、けんしん予約センターにご確認ください)。

※聴覚に障がいがある人は、福祉課にFAX(85-3142)をするか、手話通訳にご相談ください。

※個別健診を希望する人は、直接医療機関に電話で予約してください。

歯科医師会からのお知らせ



訪問歯科診療のご相談は、下記までお問い合わせください。

圏島原南高歯科医師会
訪問歯科地域連携室

☎0957-73-6480

●受付…10:00～16:00(月～金)

※祝日は除く

家庭教育支援「わくわく広場」

圏生涯学習課(南有馬庁舎) ☎73-6703

子育てに役立つ講座を開催します。保護者のみでも、子ども連れでも参加できます。

市LINE公式アカウントでいつでも申込ができますので、お気軽にご参加ください。

①お父さん・お母さんへの読み語り

☎12月8日(金) 午後2時～3時

- 講師…図書館職員、家庭教育支援員

②おしゃべり交流会

☎12月15日(金) 午後2時～3時

- 講師…MFPファシリテーター

③リトミック遊び

☎12月22日(金) 午後2時～3時

- 講師…内田氏、本多氏

【共通事項】

☑ありえコレジヨホール ☑各講座15人程度(子どもを含む)

☑無料 ☑市内在住の保護者 ☑各講座の3日前まで

☑市LINEまたは電話、窓口で申し込んでください。



LINE参加申込

12月 母子保健

※対象年齢などは別途配布している「母子保健事業のお知らせ」をご覧ください。

圏子ども未来課(南有馬庁舎) ☎73-6652

事業名	実施日	場所	受付時間
乳児相談	4日(月)	北有馬保健センター	◎2～3か月児(9月生) 10:00～10:20 ◎6～7か月児(5月生) 13:00～13:20
	18日(月)	布津保健センター	◎10～11か月児(1月生) 14:30～14:50
3歳児健診	5日(火)	北有馬保健センター	12:15～12:45
	13日(水)	布津保健センター	対象のお子さんには個別に案内を送付します。

子育てひろば

子育てについてのお悩み、ご相談がある場合は、お気軽に連絡ください。市内にある子育て支援センターでも、相談や情報提供を行っています。

各支援センターのイベント情報など、詳しくはこちら↓

市HPで子育てひろばの情報を配信中!



圏子ども未来課(南有馬庁舎)
☎73-6652

保育所・認定こども園 入所受付

圏子ども未来課(南有馬庁舎) ☎73-6652

令和6年4月からの入所申し込みを受け付けます。現在入所している子どもが引き続き入所を希望する場合も、現況届などの提出が必要です。

☑保育所、認定こども園へ入所を希望する人

- 受付期間(第1次受付)

12月1日(金)～令和6年1月5日(金)

※今回、令和6年1月5日受付分までで第1回目の入所決定を行い、以降は随時受け付けます。

令和6年度 施設一覧

所在地	保育所(園)名	電話番号
加津佐町	ともしび 保育園	87-2758
	愛宕 保育園	87-4051
	若木 保育園	87-5100
	野田 保育園	87-2199
口之津町	あやめ 保育園	86-4706
	(認)たまみねこども園	86-4815
南有馬町	口之津 保育園	86-2187
	ひかり 保育園	85-3529
	大江 保育園	85-2227
北有馬町	(認)南島原はらじょうこども園	85-2283
	(認)北有馬こども園(公立)	73-6753
西有家町	見岳 保育園	82-8400
	須川 保育園	82-0923
	長野 保育園	82-5005
	竜石 保育園	82-2880
	西有家 保育園	82-2563

- 申込場所

各支所、子ども未来課(南有馬庁舎)

※継続して入所する人で、仕事の都合などで上記の場所に提出できない場合は、各保育所、各認定こども園へ提出することもできます。



みてください

所在地	保育所(園)名	電話番号
有家町	(認)有家たちばなこども園	82-0906
	(認)南島原しんきりこども園	82-8155
	(認)白百合 保育園	82-8410
	恵光 保育園	82-4001
	若草 保育園	82-1629
布津町	有家 保育園	82-2294
	(認)寺田 保育園	72-3594
	南島原ぶんか保育園	72-2106
深江町	こば 保育園	72-6126
	(認)たちばなこども園	72-2684
	山陰 保育園	72-2362
	小林 保育園	72-5470
	深江 保育園	72-3323
深江町	瀬野 保育園	72-6961
	(認)深江幼稚園	72-5400



市HP

※(認)は「認定こども園」です。認定こども園とは保育所と幼稚園の機能を兼ね備えた施設です。
※詳しくは市ホームページをご覧ください。