

軽自動車などの名義変更（売買・譲渡）や 廃車の手続きはお済みですか？

圖税務課(西有家庁舎) ☎73-6642

4月1日現在の所有者に軽自動車税(種別割)がかかります

軽自動車やバイクなどを他人に譲ったり、スクラップ(解体処分)にしても、名義変更や廃車の手続きを済ませないと、そのまま(4月1日現在の所有者に対して)税金がかかります。

そのため、右記の場所で早めに手続きを行ってください。

対象車両	手続き場所
<ul style="list-style-type: none"> ●125cc以下の原動機付自転車 ●小型特殊自動車 	南島原市役所税務課または各支所 ☎73-6642
<ul style="list-style-type: none"> ●三輪、四輪の軽自動車 	軽自動車検査協会 長崎事務所 ☎050-3816-1755
<ul style="list-style-type: none"> ●125ccを超えるバイク(軽二輪、二輪の小型自動車) 	九州運輸局 長崎運輸支局 ☎050-5540-2083

※年度末は混雑が予想されます。

県外で名義変更や廃車の手続きをされた人へ

「長崎」ナンバーの車両を県外で名義変更や廃車の手続きをしたときは、これまで課税されていた市で「税止めの手続き」が必要となります。

「税止めの手続き」をしないと軽自動車税の納税通知書が元の持ち主に届いてしまい、**思わぬトラブルの原因**となることがあります。

※ただし、軽自動車協会や運輸支局などへ委託する場合は必要ありません。

ご存知ですか？緊急通報システム

圖福祉課(南有馬庁舎) ☎73-6651

1人暮らしの高齢者や障がい者が、自宅で安心して暮らすことができるよう、市では「緊急通報システム」の設置を行っています。

これらは、病気やケガなどで救急搬送が必要になったときなど、いざというときにあなたを支えるものです。

【緊急通報システム】

本人が自宅で体調が悪くなったときなど、「緊急ボタン」を押すだけで、緊急通報センターにつながり、救急車の手配や体調に関する相談対応などを24時間体制で受け付けています。

また、緊急通報センターからの呼びかけに反応できないなど、本人の状態が確認できない場合は、地域の協力員(事前登録制)と連携して、安否確認を行った上で救急車を手配するなどの対応を行う場合があります。



緊急通報システム 本体



緊急通報システム ペンダント

●対象者

- ・1人暮らしの高齢者(おおむね65歳以上で援護が必要な人)
- ・1人暮らしの重度身体障がい者

☒無料(ただし、機器設置後に2,000円の負担金が必要)
※本人などからの申請後、審査の上、機器を貸し出します。
※機器を設置するには、NTT電話回線と固定電話が必要です。

MINAコイン 春の新生活応援
キャンペーン

圖商工観光課(西有家庁舎) ☎73-6633

春は進学や就職など新たな生活を始める人も多いと思います。そこで、MINAコインでは、今春に新生活を迎える皆さんをお得にサポートするため、『MINAコイン春の新生活応援キャンペーン』を実施します。皆さんの生活のあらゆるシーンでMINAコインをお得にご利用ください。

キャンペーン期間

3月31日(日)まで

※予算上限に達した場合は、期間を短縮することがあります。

特典

お支払い金額の5%を
即時キャッシュバック!!

※キャッシュバックに上限はありません。

※ただし、税金など公金の支払いとMINAコインでんきの支払いは対象外です。

お待たせしました!

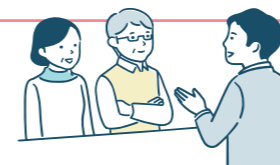
MINAコインWチャンス

令和6年3月(1カ月間)の
MINAコイン利用金額に応じて

500人に抽選で
MINAポイントをプレゼント!

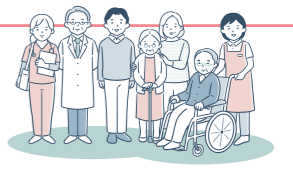
- 月額累計5,000円以上お買い上げの人を対象に
450本(5,000P...15本/3,000P...60本/500P...375本)
さらにWチャンス!!
- 月額累計20,000円以上お買い上げの人を対象に
50本(20,000円...3本/10,000円...10本/1,000円...37本)

MINAコインでたくさんお買物をしてポイントをゲットしよう!



認知症に関する相談窓口

圖福祉課(南有馬庁舎) ☎73-6651



認知症のことで悩んでいませんか？

認知症になっても安心して住み慣れた地域で生活できるよう日常生活のことや介護、医療などを相談できる窓口があります。1人で抱え込まず、早めに相談しましょう。

また、認知症と疑われる症状が始まった段階から状態に応じて、どのような医療・介護サービスを受けられるのかを標準的に示した「認知症ケアパス」も作成されていますので、ぜひご活用ください。



認知症ケアパス



地域包括支援センター
HP

●南島原市地域包括支援センター

高齢者の総合相談窓口です。認知症に関する相談支援などを行っています。

圖本所(市役所 北有馬支所内) ☎84-2633

圖サブセンター(市役所 布津支所内) ☎61-1190

●認知症初期集中支援チーム

専門職がチームとなり、認知症の人の自宅を訪問し、早期発見・早期対応を行います。本人・家族と一緒に医療や介護など今後について考えます。

圖認知症初期集中支援チーム ☎0957-73-9169

島原市南下川尻町8189-2(島原保養院内)

●認知症疾患医療センター

認知症の検査や診察(鑑別診断)を行い、かかりつけ医などと連携し認知症の治療を行います。

圖認知症疾患医療センター ☎0957-62-1969

島原市南下川尻町8189-2(島原保養院内)