

# 南島原市ニュース

令和6年5月15日

タイトル 【再送】大抜地区（南有馬町）地すべりについて

昨日報道発表しました標記の件について、本市HPにカラー版を掲載しておりますので、ご確認ください。



<https://www.city.minamishimabara.lg.jp/kiji00311274/index.html>

-----5月14日報道発表-----

令和3年に地すべりが発生した大抜地区において、同様の地すべりが発生しました。

地域住民からの通報があり、市職員が確認したところ、先端部分では、樹木が折れる音が聞こえるなど、午後3時現在でも動いている状況です。

被害の恐れがある住民に対して、午後5時30分に”高齢者等避難情報”を発令しました。（※避難対象世帯は2世帯）

今後の状況次第では、専門家と協議しながら避難指示等に切り替える可能性もあります。

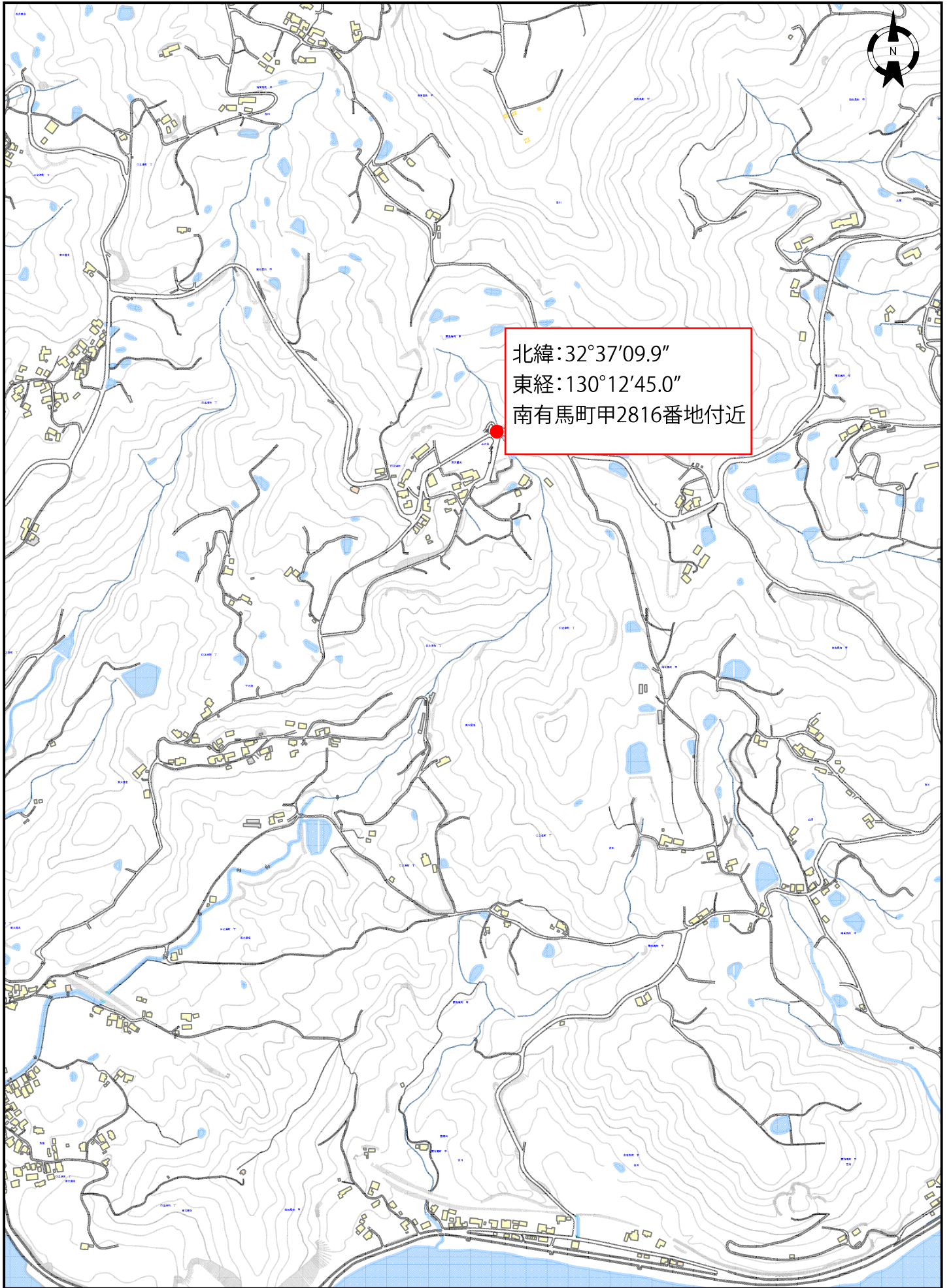
記

■発生日時：5月14日（火）午前8時頃

■発生場所：南島原市南有馬町大抜地区

※詳細は別添参照

担当部署	総務部防災課	担当者	永川 賢一
直通	0957-73-6622	E mail	bousai@city.minamishimabara.lg.jp
詳しくは ☎		検索ワード	
担当者 連絡先			



北緯:32°37'09.9"  
東経:130°12'45.0"  
南有馬町甲2816番地付近



前回 (R3年)  
地すべり発生箇所

地すべり発生箇所

位置図マーク場所