

タイトル 大抜地区（南有馬町）地すべりについて

令和3年に地すべりが発生した大抜地区において、同様の地すべりが発生しました。

地域住民からの通報があり、市職員が確認したところ、先端部分では、樹木が折れる音が聞こえるなど、午後3時現在でも動いている状況です。

被害の恐れがある住民に対して、午後5時30分に”高齢者等避難情報”を発令しました。（※避難対象世帯は2世帯）

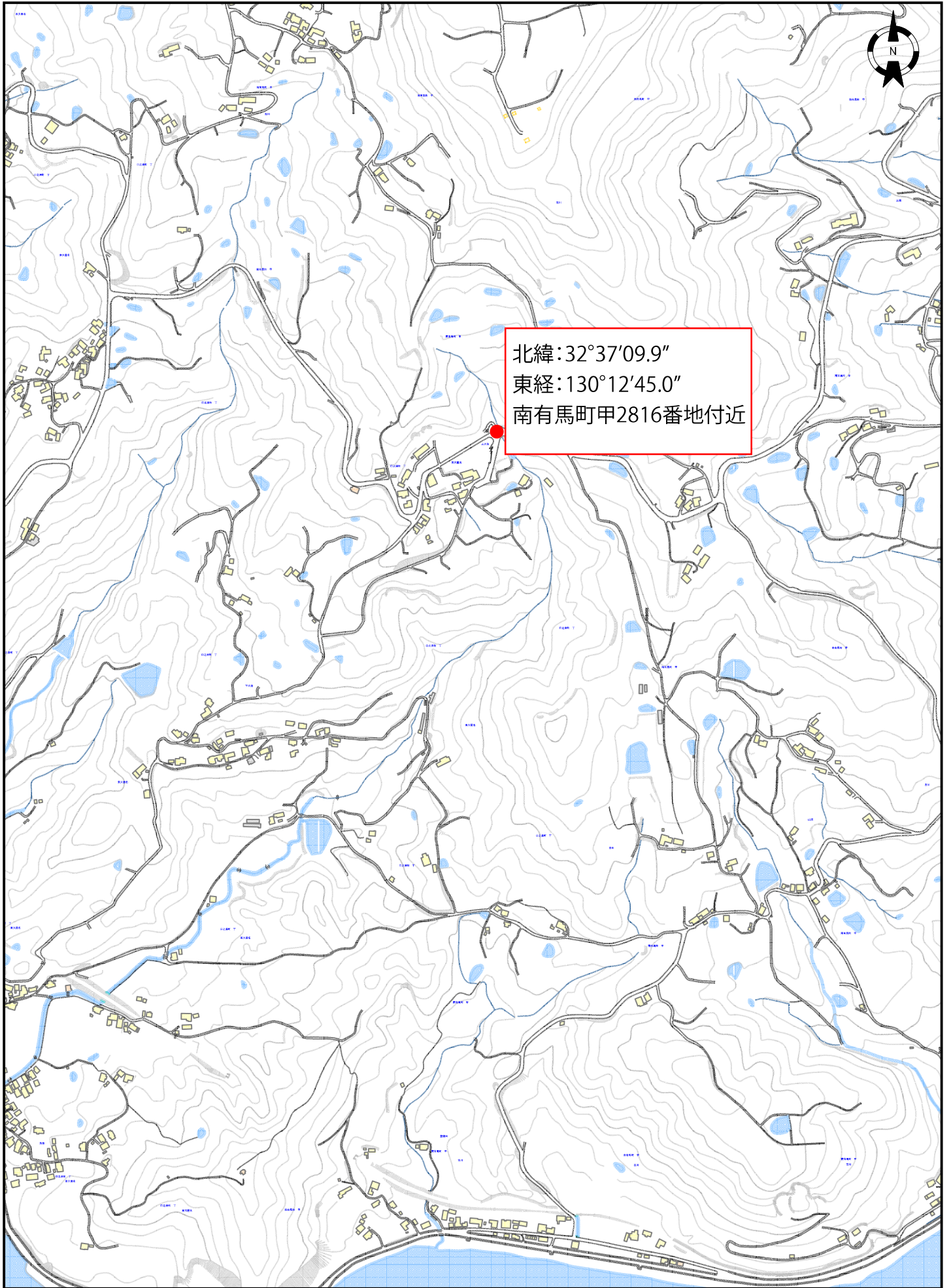
今後の状況次第では、専門家と協議しながら避難指示等に切り替える可能性もあります。

記

■発生日時：5月14日（火）午前8時頃

■発生場所：南島原市南有馬町大抜地区
※詳細は別添参照

担当部署	総務部防災課	担当者	永川 賢一
直通	0957-73-6622	E mail	bousai@city.minamishimabara.lg.jp
詳しくは <small>☎</small>		検索ワード	
担当者 連絡先			



北緯:32°37'09.9"
東経:130°12'45.0"
南有馬町甲2816番地付近



前回 (R3年)
地すべり発生箇所

地すべり発生箇所

位置図マーク場所