

## 公民館講座 参加者募集



LINE申込

【共通事項】 ●対象…市民または市内勤務の人 ●申込…市LINE、電話または窓口で申し込んでください。

## 【図書室連携】珈琲焙煎体験

生豆を焙煎する工程を体験し、美味しい珈琲の淹れ方を学びます。

- 講師…大重 リカ氏
- 持参品…マイカップ
- と き…2月14日(土) 午後2時～4時
- ところ…北有馬ピロティエ
- 定 員…10人(申込多数の場合は抽選)
- 料 金…1,500円(材料費) ●メ 切…2月9日(月)



図北有馬ピロティエ ☎73-6754

## 和楽器 篠笛を吹いてみよう

日本の伝統文化 篠笛吹きを体験してみよう。

- 講師…宮崎 三賀氏
- と き…2月17日、24日、3月3日(全3回/火曜日) 午後7時～8時
- ところ…ありえコレジヨ
- 定 員…10人 (応募多数の場合は抽選)
- 料 金…無料
- メ 切…2月13日(金)



図ありえコレジヨ ☎73-6707

## 一生元気に歩ける「足からの健康づくり教室」

慢性痛を防ぐ足からの身体づくりと、足から整える姿勢と歩き方を学びます。

- 講師…川口 雄一氏(愛野記念病院理学療法士)
- と き…2月13日・3月6日(全2回/金曜日) 午後7時～9時
- ところ…布津公民館
- 定 員…20人(先着順)
- 料 金…無料
- メ 切…2月9日(月)



図布津公民館 ☎73-6726

## 手作りつまみ細工

桃の節句に向けて、つまみ細工はいかがでしょう。可愛い飾りでお出迎え!

- 講師…図書館職員
- 持参品…ピンセット
- と き…2月21日(土) 午後1時30分～3時30分
- ところ…深江公民館
- 定 員…10人(応募多数の場合は抽選)
- 料 金…1,000円(材料費) ●メ 切…2月13日(金)



図深江公民館 ☎73-6716

## 落 語

郷土芸能 落語を体験してみよう。

- 講師…鰻家 小によろ氏
- と き…3月7日(土) 午後2時～3時30分
- ところ…ありえコレジヨ
- 定 員…50人 ※当日受付可
- 料 金…無料

図ありえコレジヨ

☎73-6707



## 春いっぱい寄せ植え教室

季節の花を使って初心者も、上手に育てられるコツやお手入れの仕方を学びます。

- 講師…小田 美和氏(リーフ・シャワー店長)
- 持参品…洗面器(土を入れる容器)、エプロン、スコップ、ゴム手袋
- と き…3月14日(土) 午前10時～11時
- ところ…布津公民館
- 定 員…15人(先着順)
- 料 金…2,000円(材料費) ●メ 切…3月9日(月)

図布津公民館 ☎73-6726



## 鶏飯(けいはん)料理教室

奄美地方の郷土料理「鶏飯」を作しましょう。

- 講師…永田 澄子氏
- 持参品…エプロン、三角巾
- と き…2月26日(土) 午前10時～午後1時
- ところ…口之津公民館
- 定 員…16人 (申込多数の場合は抽選)
- 料 金…1,000円
- メ 切…2月16日(月)

図口之津公民館 ☎73-6776



## プチろくちゃん祭りin深江

深江公民館で活動しているサークルの発表会です。

- 出演者…活動サークル
- と き…2月11日(水・祝) 午後1時～(開場:午後0時30分～)
- ところ…深江公民館
- 定 員…100人 ※当日受付可
- 料 金…無料

図深江公民館 ☎73-6716



## 大特・けん引(農耕)安全特別研修

トラクター(作業機を付けたものも含む)の寸法や最高速度によっては公道を走行する際に大型特殊免許が必要で  
す。また、車両総重量が75

## 講 座

郷土の歴史をガイドと学ぶ「ふるさと発見塾」

今回のテーマは「南島原の風習について」です。  
南島原で昔から語り継がれてきた迷信やことわざ(昔の人の知恵)について、地元ガイドが楽しくお話しします。

0 kgを超える農耕作業用トラクターなどをけん引する場合はけん引免許が必要です。  
必要な免許を取得できる研修会が開催されますので、ご参加ください。

●と き…2月14日(土) 午後1時～4時

●ところ…杉谷公民館(島原市)

●メ 切…2月4日(水)

●申込…電話で申し込んでください。

図島原市手をつなぐ育成会 ☎0957-62-7143

長崎県手をつなぐ育成会 ☎095-846-8730

図島原振興局農業企画課 ☎0957-62-3610

## 妙見岳霧氷登山会

国立公園雲仙の冬の魅力である「霧氷」を、妙見岳に登りながら観察します。

- と き…2月15日(日) 午前9時30分～午後3時
- ※国道389号通行止めの場合中止。
- 集合場所…池の原・妙見駐車場(雲仙市)
- 持参品…防寒着、弁当(行動食推奨)、飲み物、タオル、手袋
- ※動きやすい服装・靴で参加ください。
- 定員…15人(先着順)
- 料金…保険代など 大人…500円 小学生…300円

●講師…内山 哲利氏

●と き…2月28日(土) 午前9時30分～11時30分

●ところ…有馬キリシタン遺産記念館

●定員…20人

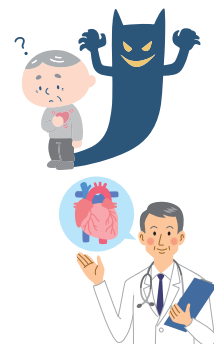
●料金…無料

●メ 切…2月24日(火)

●申込…電話で申し込んでください。

図南島原ガイドの会(有馬の郷(南島原)ひまわり観光協会内) ☎65-6333

## 心臓病市民公開講座「みて、きいて、健康チェック!!」心臓病



心臓病の原因や予防について循環器内科医がレクチャーします。

- 講演後に体験型健康相談も実施します。病気や治療・リハビリ、薬や食事の困っていること、心配ごとをお気軽に相談ください。
- と き…2月28日(土) 午後1時30分～3時
- ところ…島原病院
- 料金…無料
- 申込…不要

図島原病院 ☎0957-63-1145

## 告 白

私たちと一緒に働きませんか。  
従業員を募集しています!

安全な食べ物を長崎の大地から

## 正 社 員 募 集

- 職種…農産物の出荷調整
- 応募…履歴書を提出してください。(郵送可)。
- ※詳細面談

## 季節パートおよびアルバイト募集

- 職種…農産物の箱詰め、パック作業等
- 応募…電話連絡ください。
- ※詳細面談



農事組合法人ながさき南部生産組合

〒859-2305 南島原市北有馬町戊2465-1

お問い合わせ ☎0957-84-3393

