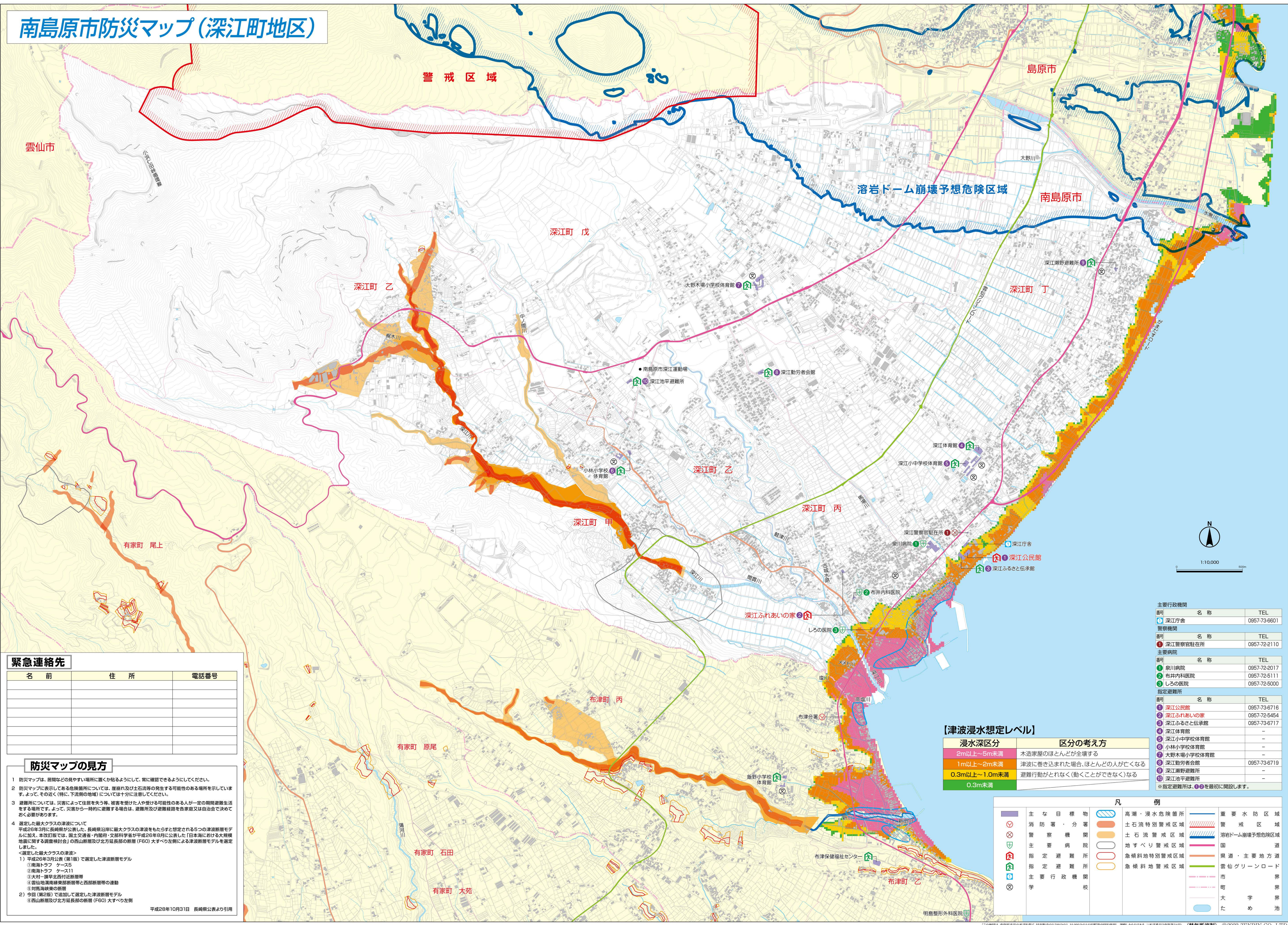


南島原市防災マップ(深江町地区)



緊急連絡先

名前	住所	電話番号

- ### 防災マップの見方
- 防災マップは、居間などの見やすい場所に置くか貼るようにして、常に確認できるようにしてください。
 - 防災マップに表示している危険箇所については、崖崩れ及び土石流等の発生する可能性のある場所を示しています。よって、その近く(特に、下流側の地域)については十分に注意してください。
 - 避難所については、災害によって住居を失う等、被害を受けた人や受ける可能性のある人が一定の期間避難生活をする場所です。よって、災害から一時的に避難する場合は、避難所及び避難経路を各家庭又は自治会で決めておく必要があります。
 - 選定した最大クラスの津波について
平成26年3月に長崎県が公表した、長崎県沿岸に最大クラスの津波をもたらすと想定される5つの津波断層モデルに加え、本改訂版では、国土交通省・内閣府・文部科学省が平成26年9月に公表した「日本海における大規模地震に関する調査検討会」の西山断層及び北方延長部の断層(F6D)大すべり左側による津波断層モデルを選定しました。
<選定した最大クラスの津波>
1) 平成26年3月公表(第1版)で選定した津波断層モデル
① 南海トラフ ケース5
② 南海トラフ ケース11
③ 大村一帯等北西付近断層帯
④ 雲仙地溝南縁東部断層帯と西部断層帯の連動
⑤ 対馬海峡東部の断層
2) 今回(第2版)で追加して選定した津波断層モデル
⑥ 西山断層及び北方延長部の断層(F6D)大すべり左側
- 平成28年10月31日 長崎県公表より引用

【津波浸水想定レベル】

浸水深区分	区分の考え方
2m以上～5m未満	木造家屋のほとんどが全壊する
1m以上～2m未満	津波に巻き込まれた場合、ほとんどの人が亡くなる
0.3m以上～1.0m未満	避難行動がとれなくなり、動くことができなくなる
0.3m未満	

主要行政機関

番号	名称	TEL
1	深江庁舎	0957-73-6601

警察機関

番号	名称	TEL
1	深江警察官駐在所	0957-72-2110

主要病院

番号	名称	TEL
1	泉川病院	0957-72-2017
2	布井内科病院	0957-72-5111
3	しろの医院	0957-72-5000

指定避難所

番号	名称	TEL
1	深江公民館	0957-73-6716
2	深江ふれあいの家	0957-72-5454
3	深江ふるさと伝承館	0957-73-6717
4	深江体育館	-
5	深江小中学校体育館	-
6	小林小学校体育館	-
7	大野木場小学校体育館	-
8	深江勤労者会館	0957-73-6719
9	深江瀬野避難所	-
10	深江池平避難所	-

※指定避難所は、①②を最初に開設します。

凡 例

■	主な目標物	■	高潮・浸水危険箇所	■	重要水防区域
⊗	消防署・分署	■	土石流特別警戒区域	■	警戒区域
⊗	警察機関	■	土石流警戒区域	■	溶岩ドーム崩壊予想危険区域
⊗	主要病院	■	地すべり警戒区域	■	国
⊗	指定避難所	■	急傾斜地特別警戒区域	■	県道・主要地方道
⊗	指定避難所	■	急傾斜地警戒区域	■	雲仙グリーンロード
⊗	主要行政機関	■		■	市
⊗	学	■		■	町
		■		■	市界
		■		■	町界
		■		■	大字
		■		■	池
		■		■	ため

