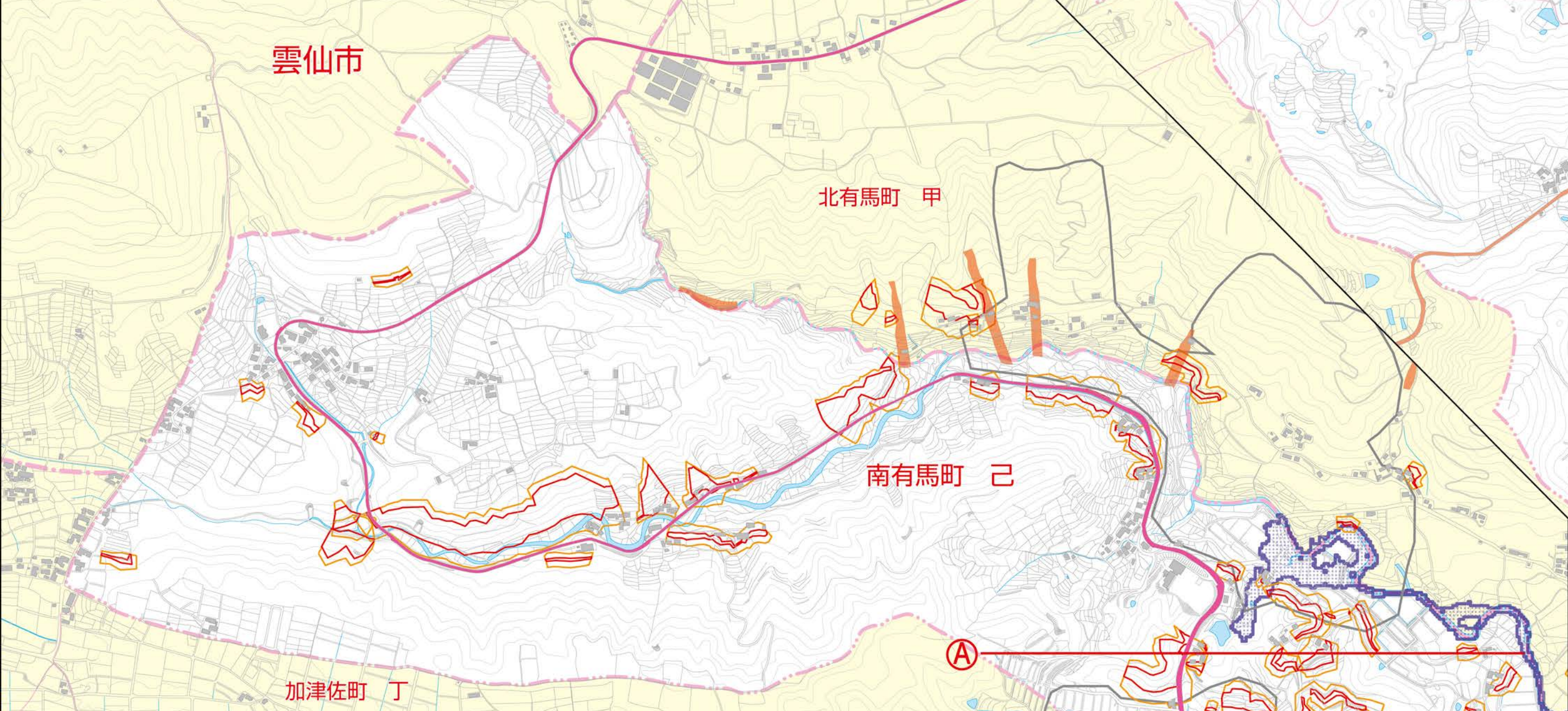
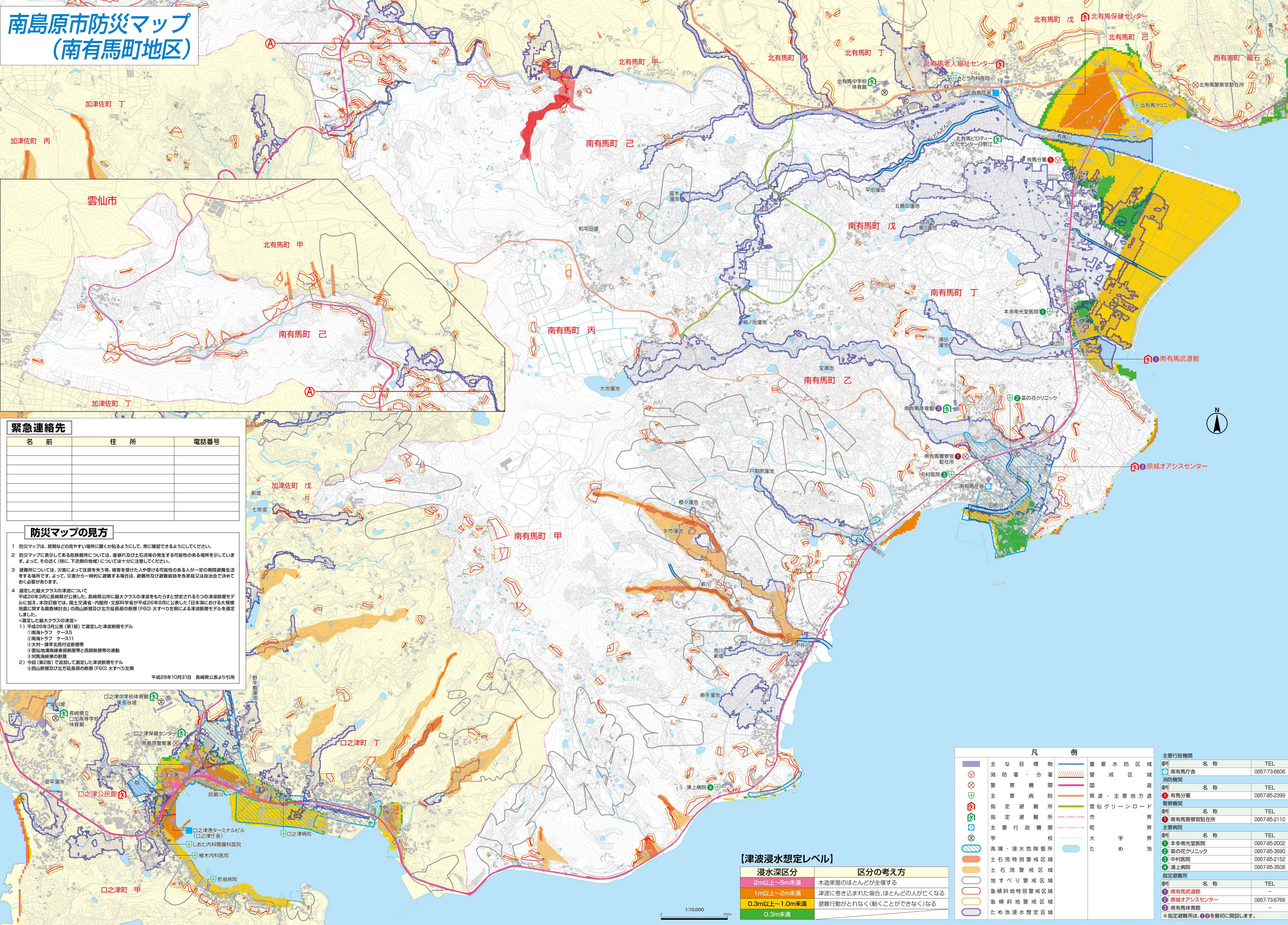


南島原市防災マップ (南有馬町地区)



緊急連絡先

| 名前 | 住所 | 電話番号 |
|----|----|------|
| | | |
| | | |
| | | |
| | | |
| | | |

防災マップの見方

- 防災マップは、居間などの見やすい場所に置くか貼るようにして、常に確認できるようにしてください。
- 防災マップに表示する危険箇所については、崖崩れ及び土石流等の発生する可能性のある場所を示しています。よって、その近く(特に、下流側の地域)については十分に注意してください。
- 避難所については、災害によって住居を失う等、被害を受けた人や受ける可能性がある人が一定の期間避難生活をする場所です。よって、災害から一時的に避難する場合は、避難所及び避難経路を各家庭又は自治会で決めておく必要があります。
- 選定した最大クラスの津波について
平成26年3月に長崎県が公表した、長崎県沿岸に最大クラスの津波をもたらすと想定される5つの津波断層モデルに加え、本改訂版では、国土交通省・内閣府・文部科学省が平成26年8月に公表した「日本海における大規模地震に関する調査検討会」の西山断層及び北方延長部の断層(F60)大すべり左側による津波断層モデルを選定しました。
<選定した最大クラスの津波>
1) 平成26年3月公表(第1版)で選定した津波断層モデル
①南海トラフ ケース5
②南海トラフ ケース11
③大村-諫早北西付近断層帯
④雲仙地溝帯東部断層帯と西部断層帯の連動
⑤対馬海峡帯の断層
2) 今回の(第2版)で追加して選定した津波断層モデル
⑥西山断層及び北方延長部の断層(F60)大すべり左側
平成28年10月31日 長崎県公表より引用

【津波浸水想定レベル】

| 浸水深区分 | 区分の考え方 |
|---------------|-------------------------|
| 2m以上~5m未満 | 木造家屋のほとんどが全壊する |
| 1m以上~2m未満 | 津波に巻き込まれた場合、ほとんどの人が亡くなる |
| 0.3m以上~1.0m未満 | 避難行動がとれなく(動くことができなく)なる |
| 0.3m未満 | |

凡 例

| | | | | | | | |
|--|------------|--|-----------|---------------|------------|--------------|-----|
| | 消防署・分署 | | 重要水防区域 | 主要行政機関 | 名称 | TEL | |
| | 警察機関 | | 警戒区域 | | 南有馬庁舎 | 0957-73-6606 | |
| | 主要病院 | | 国 道 | | 消防機関 | | |
| | 指定避難所 | | 県道・主要地方道 | | 有馬分署 | 0957-85-2399 | |
| | 指定避難所 | | 雲仙グリーンロード | | 警察機関 | | |
| | 主要行政機関 | | 市 界 | | 南有馬警察官駐在所 | 0957-85-2110 | |
| | 学 校 | | 町 界 | | 主要病院 | | |
| | 高潮・浸水危険箇所 | | 大 界 | | 名称 | TEL | |
| | 土石流特別警戒区域 | | た め | | ① 本多光堂医院 | 0957-85-2002 | |
| | 土石流警戒区域 | | 池 | | ② 菜の花クリニック | 0957-85-3690 | |
| | 地すべり警戒区域 | | | | ③ 中村医院 | 0957-85-2152 | |
| | 急傾斜地特別警戒区域 | | | | ④ 浦上病院 | 0957-85-3508 | |
| | 急傾斜地警戒区域 | | | | 指定避難所 | 名称 | TEL |
| | ため池浸水想定区域 | | | | ① 南有馬武道館 | - | |