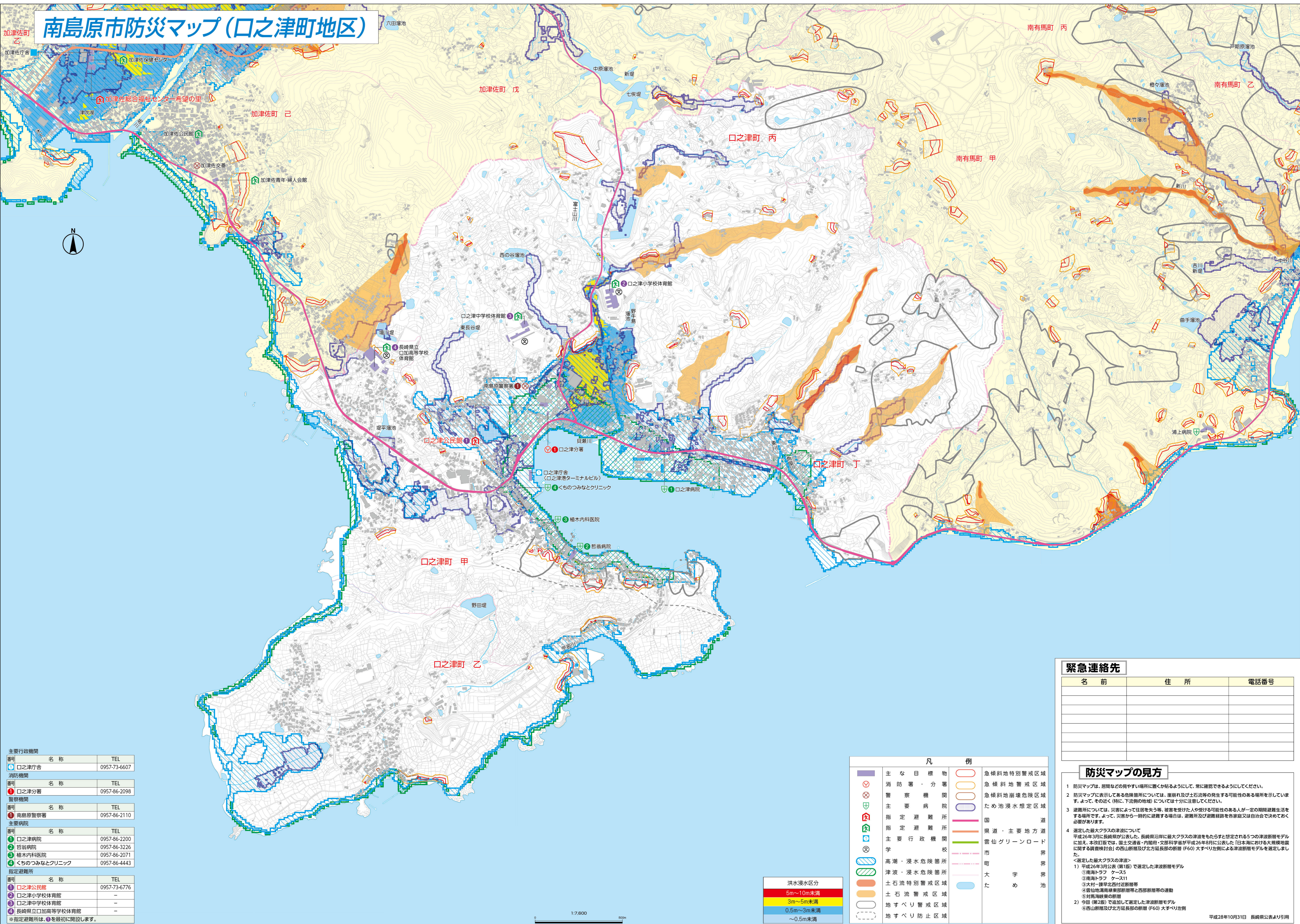


南島原市防災マップ(口之津町地区)



主要行政機関

番号	名称	TEL
1	口之津庁舎	0957-73-6607

消防機関

番号	名称	TEL
1	口之津分署	0957-86-2098

警察機関

番号	名称	TEL
1	南島原警察署	0957-86-2110

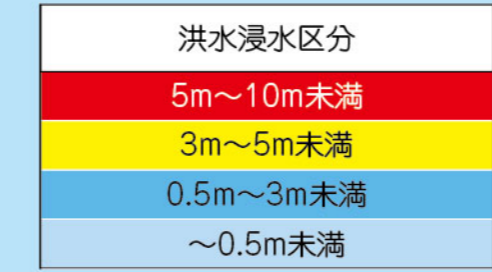
主要病院

番号	名称	TEL
1	口之津病院	0957-86-2200
2	哲翁病院	0957-86-3226
3	植木内科医院	0957-86-2071
4	くちのつみなとクリニック	0957-86-4443

指定避難所

番号	名称	TEL
1	口之津公民館	0957-73-6776
2	口之津小学校体育館	-
3	口之津中学校体育館	-
4	長崎県立口加高等学校体育館	-

※指定避難所は、●を最初に開設します。



凡例

	主な目標物		急傾斜地特別警戒区域
	消防署・分署		急傾斜地警戒区域
	警察機関		急傾斜地崩壊危険区域
	主要病院		ため池浸水想定区域
	指定避難所		国
	指定避難所		県道・主要地方道
	主要行政機関		雲仙グリーンロード
	学校		市界
	高潮・浸水危険箇所		町界
	津波・浸水危険箇所		大字界
	土石流特別警戒区域		ため池
	土石流警戒区域		
	地すべり警戒区域		
	地すべり防止区域		

緊急連絡先

名前	住所	電話番号

防災マップの見方

- 防災マップは、居間などの視やすい場所に置くようにして、常に確認できるようにしてください。
 - 防災マップに表示している危険箇所については、崖崩れ及び土石流等の発生可能性のある場所を示しています。よって、その近く(特に、下流側の地域)については十分に注意してください。
 - 避難所については、災害によって住居を失う等、被害を受けた人や受ける可能性のある人が一定の期間避難生活をする場所です。よって、災害から一時的に避難する場合は、避難所及び避難経路を各家庭又は自治会で決めておく必要があります。
 - 選定した最大クラスの津波について
平成26年3月に長崎県が公表した、長崎県沿岸に最大クラスの津波をもたらすと想定される5つの津波断層モデルに加え、本改訂版では、国土交通省・内閣府・文部科学省が平成26年8月に公表した「日本海における大規模地震に関する調査検討会」の西山断層及び北方延長部の断層(F60)大すべり左側による津波断層モデルを選定しました。
<選定した最大クラスの津波>
1) 平成26年3月公表(第1版)で選定した津波断層モデル
①南海トラフ ケース5
②南海トラフ ケース11
③大村-豊早北西付近断層帯
④雲仙地溝南緯東部断層帯と西部断層帯の連動
⑤対馬海峽東の断層
2) 今回(第2版)で追加して選定した津波断層モデル
⑥西山断層及び北方延長部の断層(F60)大すべり左側
- 平成28年10月31日 長崎県公表より引用