

南島原市橋梁長寿命化修繕計画

令和4年10月

 南島原市役所 建設部 建設課

目 次

1. 橋梁長寿命化修繕計画の背景と目的 1
2. 管理橋梁の現状 2
3. 橋梁長寿命化修繕計画 12

1. 橋梁長寿命化修繕計画の背景と目的

1-1. 背景

南島原市が管理する橋梁は、全 483 橋（橋長 15m 以上：53 橋、橋長 15m 未満：430 橋）であり、その内、架設年次が明らかでない橋梁が 278 橋（約 58%）存在します。

南東部の広い範囲が島原湾に面しているため、海風の影響により塩害を受けやすくなっています。また、河川数が比較的多いため、河川橋の点在数が多く、市内全域に点在しています。

そのような状況も踏まえ、今後急速に高齢化が進む管理橋梁に対して、従来の事後保全型の維持管理を継続した場合、維持管理コストが膨大となり、厳しい予算制約の中で安全性・信頼性の確保のための適切な維持管理を続けることが困難となることが懸念されます。

1-2. 目的

今後高齢化する道路橋の急速な増大に対応するため、従来の事後保全型の修繕および架替えから予防的保全型の修繕および長寿命化修繕計画に基づく架替えへと円滑な政策転換を図るとともに、橋梁の長寿命化並びに橋梁の修繕・架替えに係わるライフサイクルコストの縮減を図りつつ、地域の道路網の安全性・信頼性を確保することを目的として修繕計画を策定します。

※1：事後保全：変状が顕著になってから対策を行う維持管理方法

※2：予防保全：変状が顕著になる前に対策を行う維持管理方法

※3：ライフサイクルコスト：構造物の使用期間中に係る建設費・管理費・維持補修費・取壊し費等のコストの総額

1-3. 計画の策定

南島原市ではこれまでに平成 21 年度、平成 23 年度、令和 2 年度の 3 回、橋梁長寿命化修繕計画を策定・更新しています。

本計画では、最新の橋梁点検結果および今後の維持管理を踏まえ、橋梁長寿命化修繕計画の更新を行います。

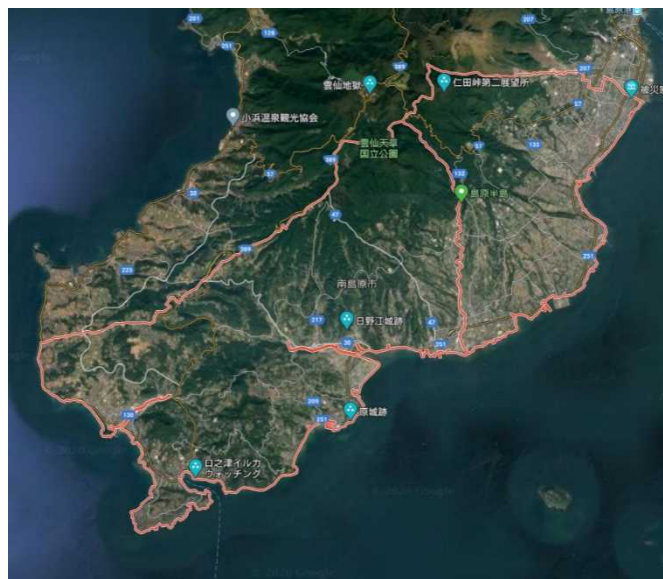
2. 管理橋梁の現状

2-1. 環境条件

南島原市は島原半島の南東部に位置し、北部は島原市、西部は雲仙市と接しており、南東部は有明海に面しています。また、北部には標高 1000m を超える雲仙岳が聳えています。

南東部の広い範囲が有明海に面しているため、海風の影響により塩害を受けやすくなっています。また、河川数が比較的多いため、河川橋の点在数が多く、市内全域に点在しています。市内の主な河川としては、有馬川・有家川・深江川・水無川などがあります。

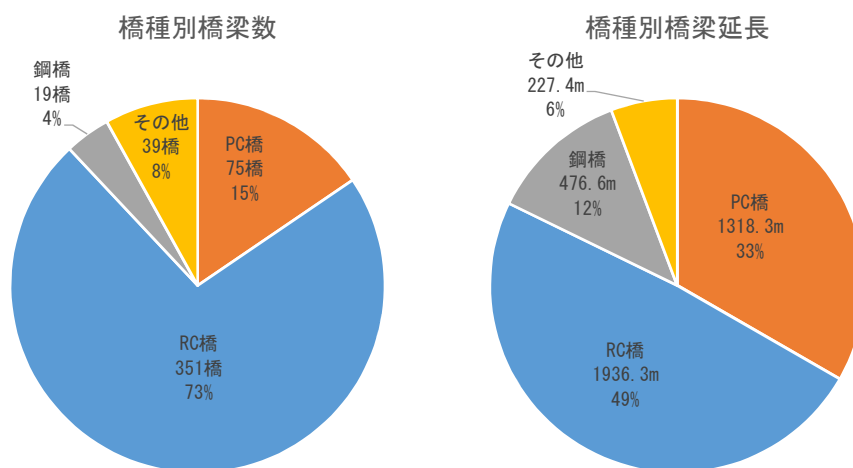
厳しい環境条件の橋梁や第三者への影響が大きい橋梁を有するため、事後保全的な修繕から予防保全的な修繕への転換を図るためにも、計画的に維持管理を行っていく必要があります。



2-2. 管理橋梁の内訳

(1) 橋種別内訳

南島原市が管理する全 483 橋の橋種別内訳は以下の通りです。



| | 橋梁数 | 延長 |
|------|-------|----------|
| PC 橋 | 75 橋 | 1,318.3m |
| RC 橋 | 350 橋 | 1,927.8m |
| 鋼橋 | 19 橋 | 476.6m |
| その他 | 39 橋 | 227.4m |
| 合 計 | 483 橋 | 3,950.1m |

(2) 管理橋梁一覧

南島原市が管理している橋梁は次頁より示す 483 橋です。

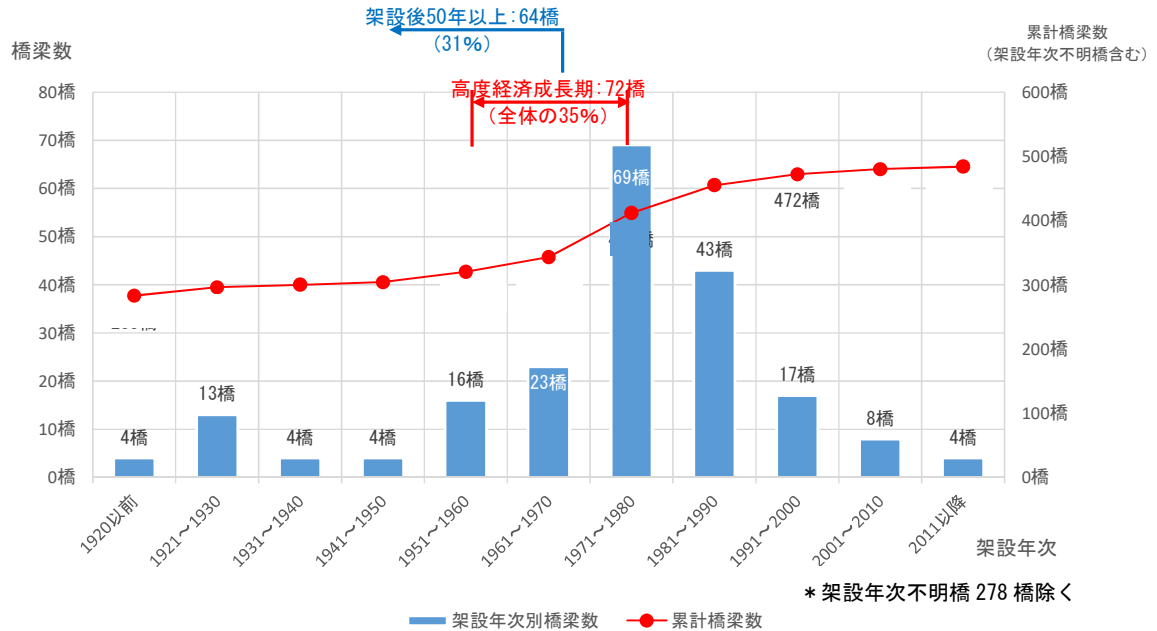
Table with columns: 橋梁コード, 橋梁名, 路線名, 架設年次, 橋長(m), 幅員(幅員), 使用材料, 構造形式, 所在地. It lists various bridges with their details across 29 rows.

| 橋梁コード | 橋梁名 | 路線名 | 架設年次 | 橋長(m) | 幅員(m) | 使用材料 | 構造形式 | 所在地 | |
|-------|--------------|-----------|--------------|-------|-------|------|---------|------------|---------------------|
| 400 | 214-00746-00 | 下岩田橋 | 市道下岩田線 | 不明 | 3.2 | 5 | R C橋 | 中実床版 | 南島原市口之津町丙 |
| 401 | 214-00747-00 | 牧屋敷橋 | 2級市道横平線 | 1947 | 3.2 | 5.6 | R C橋 | 中実床版 | 南島原市口之津町丙 |
| 402 | 214-00748-00 | 高良橋 | 焚場真米線 | 1935 | 3.1 | 3.3 | R C橋 | 中実床版 | 南島原市口之津町丙 |
| 403 | 214-00749-00 | 真米1号橋 | その他市道真米新開線 | 不明 | 2.9 | 4.5 | R C橋 | その他(R C床版) | 南島原市口之津町丙 |
| 404 | 214-00750-00 | 松ノ本橋 | 市道中加美線 | 不明 | 2.4 | 2.4 | R C橋 | 中実床版 | 南島原市口之津町乙 |
| 405 | 214-00751-00 | 中島橋5 | 1級市道町早崎橋環線 | 不明 | 2.4 | 7.1 | R C橋 | その他 | 南島原市口之津町甲宇中島2657 |
| 406 | 214-00752-00 | 田原橋1 | その他市道口之津田原線 | 不明 | 2.4 | 9.7 | R C橋 | その他 | 南島原市口之津町甲宇北田原2659-6 |
| 407 | 214-00753-00 | 白浜橋 | 白浜線 | 1947 | 2.2 | 6.2 | R C橋 | その他 | 南島原市口之津町甲 |
| 408 | 214-00821-00 | 島田橋 | 市道陣床線 | 1968 | 14 | 3.3 | H. B. B | H形鋼(不明) | 南島原市加津佐町 |
| 409 | 214-00822-00 | 野田橋 | その他市道小松陣床線 | 1966 | 10.5 | 4 | R C橋 | T桁 | 南島原市加津佐町 |
| 410 | 214-00823-00 | 奥田橋 | 2級市道越崎線 | 1969 | 10.4 | 3.7 | P C橋 | その他(箱桁) | 南島原市加津佐町 |
| 411 | 214-00824-00 | 向田橋 | 市道七瀬川線 | 不明 | 10.1 | 3.1 | 石橋 | その他(アーチ橋) | 南島原市加津佐町 |
| 412 | 214-00825-00 | 中原橋 | その他市道中原線 | 1971 | 10.1 | 4 | P C橋 | その他(箱桁) | 南島原市加津佐町 |
| 413 | 214-00826-00 | 矢岳橋 | 2級市道新田内野線 | 不明 | 9.1 | 7.1 | R C橋 | 中実床版 | 南島原市加津佐町 |
| 414 | 214-00827-00 | 中八石橋 | 西平芦田口線 | 2006 | 9 | 10.2 | R C橋 | その他 | 南島原市加津佐町 |
| 415 | 214-00828-00 | 花房橋 | 2級市道辻花房線 | 1965 | 9 | 3.4 | R C橋 | T桁 | 南島原市加津佐町 |
| 416 | 214-00829-00 | 辻堤橋 | 市道辻大川線 | 不明 | 5 | 3 | R C橋 | T桁 | 南島原市加津佐町 |
| 417 | 214-00830-00 | 鍛冶屋敷橋 | 1級市道七俣岩下線 | 2007 | 9 | 8.3 | R C橋 | 中実床版 | 南島原市加津佐町 |
| 418 | 214-00831-00 | 向原橋 | その他市道向原線 | 不明 | 9 | 4.6 | P C橋 | その他(箱桁) | 南島原市加津佐町 |
| 419 | 214-00832-00 | 宇土橋 | その他市道宇土原線 | 不明 | 8 | 4.1 | R C橋 | T桁 | 南島原市加津佐町 |
| 420 | 214-00833-00 | 八畝間橋 | その他市道内野線 | 不明 | 8 | 3.3 | 石橋 | その他(アーチ橋) | 南島原市加津佐町 |
| 421 | 214-00834-00 | 西岩下橋 | 北種田線 | 1989 | 7.8 | 6.1 | R C橋 | その他 | 南島原市加津佐町 |
| 422 | 214-00835-00 | 田原橋 | その他市道加津佐田原線 | 不明 | 7.5 | 3.3 | R C橋 | T桁 | 南島原市加津佐町 |
| 423 | 214-00836-00 | 上山口橋 | その他市道山口枯松線 | 不明 | 7.5 | 4 | R C橋 | 中実床版 | 南島原市加津佐町 |
| 424 | 214-00837-00 | 初田橋 | 浜口線 | 不明 | 2.8 | 3.5 | 石橋 | 石(レンガ)橋 | 南島原市加津佐町 |
| 425 | 214-00838-00 | 下谷山橋 | 辻花房線 | 不明 | 7 | 4 | R C橋 | その他 | 南島原市加津佐町 |
| 426 | 214-00839-00 | 町原橋 | 町原線 | 1985 | 6.8 | 11.4 | R C橋 | その他 | 南島原市加津佐町 |
| 427 | 214-00840-00 | 前田橋2 | 西平芦田口線 | 1982 | 5.6 | 6.6 | R C橋 | 中実床版 | 南島原市加津佐町 |
| 428 | 214-00841-00 | 二反間橋 | その他市道二反間線 | 1984 | 5.5 | 6.9 | R C橋 | 中実床版 | 南島原市加津佐町 |
| 429 | 214-00842-00 | 丑ノ水橋 | 花房原線 | 不明 | 5.4 | 3.6 | R C橋 | 中実床版 | 南島原市加津佐町 |
| 430 | 214-00843-00 | 東川橋 | その他市道北ヶ峰2号 | 1985 | 5.4 | 4.4 | R C橋 | 中実床版 | 南島原市加津佐町 |
| 431 | 214-00844-00 | 小松前橋 | 串花房線 | 不明 | 2.9 | 6.3 | 石橋 | その他(アーチ橋) | 南島原市加津佐町 |
| 432 | 214-00845-00 | 谷山橋 | 串花房線 | 1983 | 5.2 | 5.1 | R C橋 | 中実床版 | 南島原市加津佐町 |
| 433 | 214-00846-00 | 北ヶ峰橋 | 北ヶ峰3号 | 1985 | 5.2 | 3.9 | R C橋 | 中実床版 | 南島原市加津佐町 |
| 434 | 214-00847-00 | 新切橋3 | 北種田線 | 不明 | 5 | 7.1 | R C橋 | その他 | 南島原市加津佐町 |
| 435 | 214-00849-00 | 覆田橋3 | その他市道下壘山線 | 不明 | 4.8 | 4 | R C橋 | 中実床版 | 南島原市加津佐町 |
| 436 | 214-00850-00 | 町原谷橋 | その他市道道原町原線 | 不明 | 4.6 | 3.8 | 石橋 | その他(アーチ橋) | 南島原市加津佐町 |
| 437 | 214-00851-00 | 水口橋 | その他市道出水崎谷線 | 不明 | 4.6 | 2.6 | 石橋 | その他(アーチ橋) | 南島原市加津佐町丁2845 |
| 438 | 214-00852-00 | 白岩谷橋 | その他市道下壘山線 | 不明 | 4.6 | 4.7 | R C橋 | 中実床版 | 南島原市加津佐町 |
| 439 | 214-00853-00 | 中尾橋 | 後登龍枯松線 | 不明 | 4.5 | 4.4 | R C橋 | その他 | 南島原市加津佐町 |
| 440 | 214-00854-00 | 大平橋 | 越崎線 | 不明 | 3 | 5 | R C橋 | その他 | 南島原市加津佐町 |
| 441 | 214-00855-00 | 芦田口橋 | その他市道里芦田口線 | 不明 | 4.5 | 4.2 | R C橋 | 中実床版 | 南島原市加津佐町 |
| 442 | 214-00856-00 | 西平橋 | その他市道三蔵原線 | 1978 | 4.4 | 4.1 | R C橋 | 中実床版 | 南島原市加津佐町 |
| 443 | 214-00857-00 | 沼田橋 | その他市道加津佐前田2号 | 不明 | 4.4 | 9.2 | R C橋 | 中実床版 | 南島原市加津佐町 |
| 444 | 214-00858-00 | 千壇橋 | その他市道道原町原線 | 不明 | 4.4 | 3.5 | R C橋 | 中実床版 | 南島原市加津佐町 |
| 445 | 214-00859-00 | 北路木橋 | その他市道加津佐路木1号 | 不明 | 4 | 4.8 | R C橋 | 中実床版 | 南島原市加津佐町 |
| 446 | 214-00860-00 | 馬甲根橋 | 下向花房線 | 不明 | 4 | 4.1 | R C橋 | 中実床版 | 南島原市加津佐町 |
| 447 | 214-00861-00 | 三反間橋2 | その他市道三蔵原線 | 不明 | 4 | 4 | R C橋 | 中実床版 | 南島原市加津佐町 |
| 448 | 214-00862-00 | 崎谷橋 | 2級市道伊場崎谷線 | 不明 | 3.9 | 4.1 | R C橋 | 中実床版 | 南島原市加津佐町 |
| 449 | 214-00863-00 | 上立木橋 | その他市道立木延長線 | 不明 | 3.9 | 4 | R C橋 | 中実床版 | 南島原市加津佐町 |
| 450 | 214-00864-00 | 八升田橋 | その他市道北ヶ峰1号 | 不明 | 3.9 | 3.5 | R C橋 | 中実床版 | 南島原市加津佐町 |
| 451 | 214-00865-00 | 土瀬戸橋 | 市道北俣線 | 不明 | 3.8 | 4.4 | R C橋 | 中実床版 | 南島原市加津佐町 |
| 452 | 214-00866-00 | 西北ヶ峰橋 | その他市道北ヶ峰1号 | 不明 | 3.7 | 3.8 | R C橋 | 中実床版 | 南島原市加津佐町 |
| 453 | 214-00867-00 | 葉山橋2 | 市道北種田線 | 不明 | 3.5 | 3.9 | R C橋 | 中実床版 | 南島原市加津佐町 |
| 454 | 214-00868-00 | 木下橋 | その他市道平田線 | 不明 | 3.4 | 7.9 | R C橋 | 中実床版 | 南島原市加津佐町 |
| 455 | 214-00869-00 | 出下橋 | 市道出下線 | 不明 | 3.4 | 4.3 | R C橋 | 中実床版 | 南島原市加津佐町 |
| 456 | 214-00870-00 | 道原橋 | その他市道道原町原線 | 不明 | 3.3 | 4 | R C橋 | 中実床版 | 南島原市加津佐町 |
| 457 | 214-00872-00 | 上橋 | その他市道上線 | 不明 | 3.2 | 2.7 | 石橋 | 石(レンガ)橋 | 南島原市加津佐町 |
| 458 | 214-00873-00 | 南西平橋 | その他市道南西平線 | 不明 | 3.2 | 7.4 | R C橋 | 中実床版 | 南島原市加津佐町 |
| 459 | 214-00874-00 | 下里橋2 | その他市道下里木ノ下線 | 不明 | 3.2 | 5 | R C橋 | 中実床版 | 南島原市加津佐町 |
| 460 | 214-00875-00 | 枯松田橋 | 市道後登龍枯松線 | 不明 | 3.1 | 3 | R C橋 | 中実床版 | 南島原市加津佐町 |
| 461 | 214-00876-00 | 権田橋 | その他市道権田線 | 不明 | 3.1 | 7.2 | R C橋 | 中実床版 | 南島原市加津佐町 |
| 462 | 214-00877-00 | 中通橋2 | その他市道西平中通支線 | 不明 | 3.1 | 4.5 | R C橋 | 中実床版 | 南島原市加津佐町 |
| 463 | 214-00878-00 | 上町橋 | 宮町上町線 | 不明 | 3.1 | 5.5 | R C橋 | T桁 | 南島原市加津佐町 |
| 464 | 214-00879-00 | 里小松橋 | その他市道下小松線 | 1937 | 3.1 | 5.2 | R C橋 | その他 | 南島原市加津佐町 |
| 465 | 214-00880-00 | 下西平橋 | 1級市道西平芦田口線 | 2001 | 3 | 5 | R C橋 | その他 | 南島原市加津佐町 |
| 466 | 214-00881-00 | 下小松橋 | 1級市道串花房線 | 不明 | 3 | 7.6 | R C橋 | その他 | 南島原市加津佐町 |
| 467 | 214-00882-00 | 下崎谷橋 | その他市道加津佐赤松線 | 不明 | 3 | 3.8 | 石橋 | その他(アーチ橋) | 南島原市加津佐町 |
| 468 | 214-00883-00 | 丸尾橋2 | その他市道花房中道2号 | 不明 | 2.9 | 3.5 | R C橋 | 中実床版 | 南島原市加津佐町 |
| 469 | 214-00884-00 | 日焼橋 | その他市道加津佐赤松線 | 不明 | 2.8 | 5.4 | R C橋 | その他 | 南島原市加津佐町 |
| 470 | 214-00885-00 | 里前田橋 | その他市道浜口線 | 2012 | 10.6 | 3.4 | R C橋 | 中実床版 | 南島原市加津佐町 |
| 471 | 214-00886-00 | 上広間橋 | その他市道小松陣床線 | 不明 | 2.6 | 4.6 | 石橋 | 石(レンガ)橋 | 南島原市加津佐町 |
| 472 | 214-00887-00 | 谷光広間橋 | その他市道七瀬川線 | 不明 | 2.6 | 3.6 | R C橋 | 中実床版 | 南島原市加津佐町 |
| 473 | 214-00888-00 | 芦田川橋 | その他市道里芦田口線 | 不明 | 2.5 | 4.4 | R C橋 | 中実床版 | 南島原市加津佐町 |
| 474 | 214-00889-00 | 路木橋 | その他市道加津佐路木2号 | 不明 | 2.5 | 3 | R C橋 | 中実床版 | 南島原市加津佐町 |
| 475 | 214-00890-00 | 下日焼橋 | その他市道七瀬川線 | 不明 | 2.5 | 3.5 | R C橋 | その他 | 南島原市加津佐町 |
| 476 | 214-00891-00 | 下馬松橋 | その他市道下馬松1号 | 不明 | 2.6 | 2.7 | R C橋 | 中実床版 | 南島原市加津佐町 |
| 477 | 214-00893-00 | 木場橋 | その他市道家中1号 | 不明 | 2.2 | 1.8 | R C橋 | 中実床版 | 南島原市加津佐町 |
| 478 | 214-00894-00 | 西上町橋 | その他市道岩戸堀川線 | 不明 | 2 | 11.5 | R C橋 | その他 | 南島原市加津佐町 |
| 479 | 214-00895-00 | 山中橋 | 2級市道伊場崎谷線 | 不明 | 2 | 3.6 | R C橋 | 中実床版 | 南島原市加津佐町 |
| 480 | 214-00896-00 | 金原線1号橋 | その他市道金原線 | 不明 | 2 | 3.7 | R C橋 | 中実床版 | 南島原市加津佐町 |
| 481 | 214-00897-00 | 井手下線1号橋 | その他市道井手下線 | 不明 | 5.7 | 4 | R C橋 | その他(R C床版) | 南島原市加津佐町 |
| 482 | 214-00898-00 | 加津佐田原線1号橋 | その他市道加津佐田原線 | 不明 | 2 | 3.2 | P C橋 | その他(R C床版) | 南島原市加津佐町 |
| 483 | 214-00899-00 | 小松花房橋 | 串花房線 | 不明 | 5.5 | 6.2 | R C橋 | その他(R C床版) | 南島原市加津佐町乙 |

(3) 架設年次分布

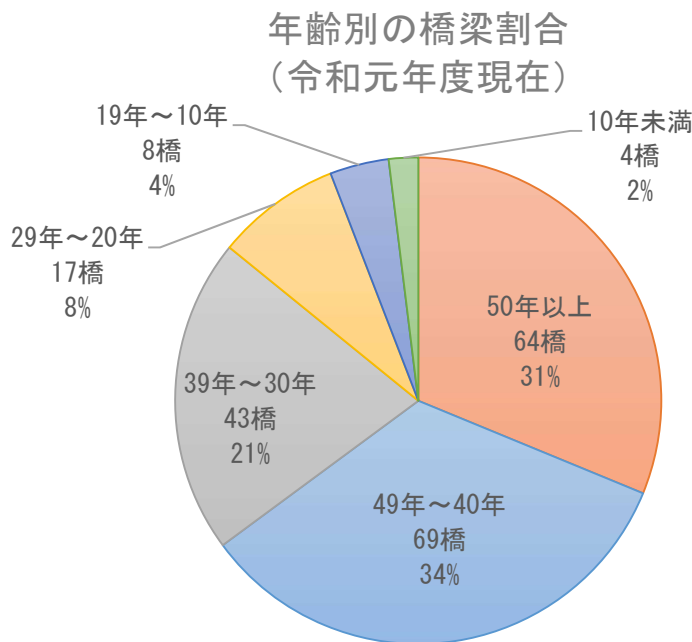
南島原市が管理する全 483 橋の内、架設年次が判明している橋梁は 205 橋です。その内、1950 年代から 70 年代にかけての高度経済成長期に全体の 35%である 72 橋が建設されており、建設後 50 年以上経過する橋梁は 64 橋 (31%) を占めています。

今後これらの橋梁の高齢化が一斉に進むことから、集中的に多額の補修あるいは架替え費用が必要となります。そこで橋梁補修計画を策定し、補修費用の平準化を図ります。



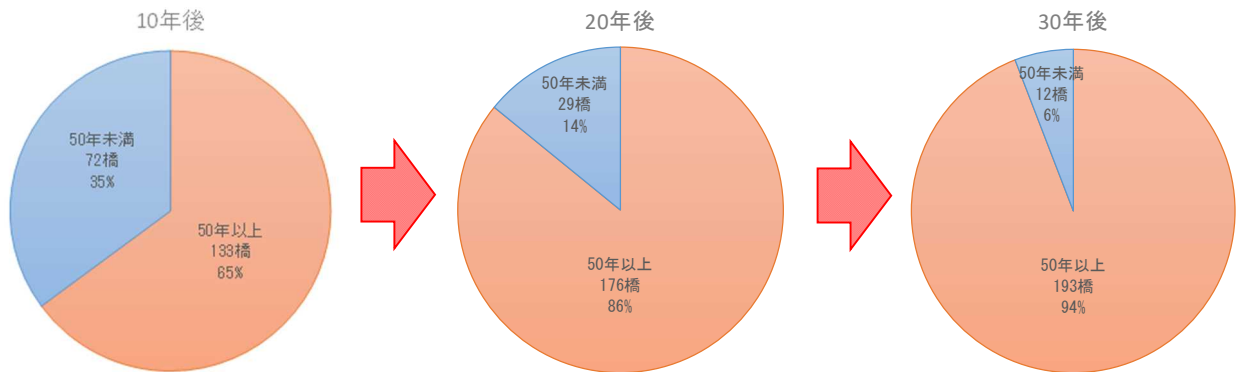
(4) 橋梁の年齢構成

南島原市における管理橋梁の内、建設後 50 年以上を経過した橋梁数の割合は、現在の 31%から 20 年後には 86%、30 年後には 94%まで急激に増加します。



※架設年次不明橋 278 橋除く

建設後 50 年以上の橋梁数の増加



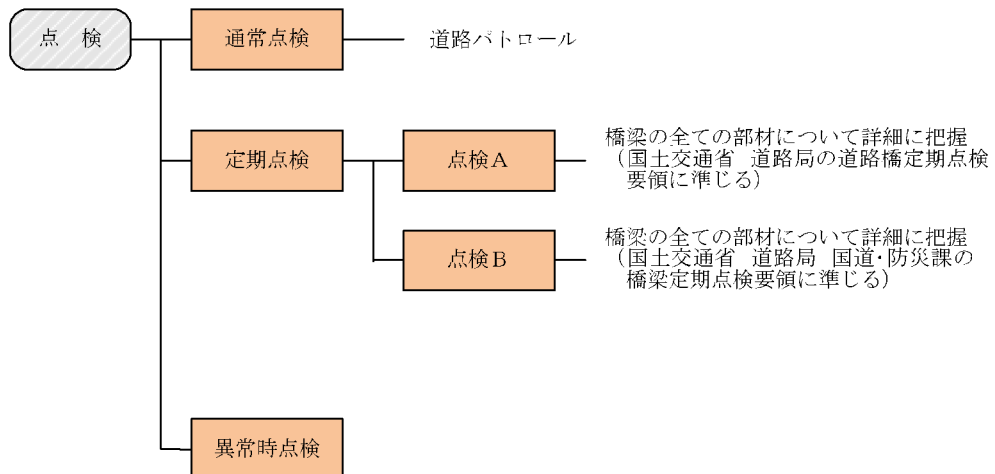
2-3. 橋梁の維持管理

(1) 維持管理に関する基本方針

通常点検（道路パトロール）、定期点検（点検 A・点検 B）、異常時点検により、橋梁の健全性を確認します。

※点検 A：道路橋定期点検要領（国土交通省 道路局）に準じた点検であり、5 年に 1 回の実施を基本とする。

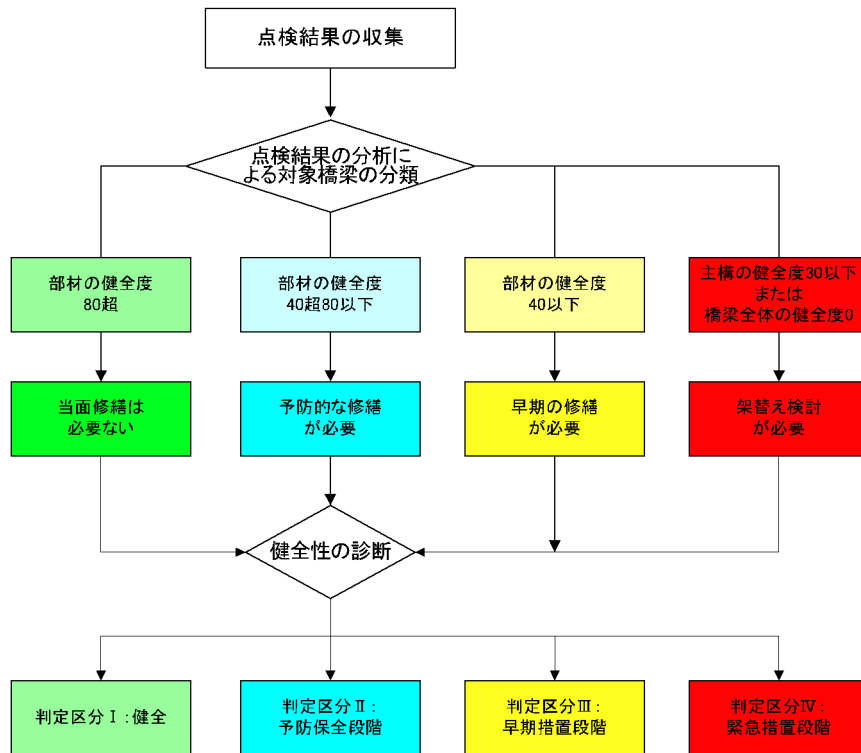
※点検 B：橋梁定期点検要領（国土交通省 道路局 国道・防災課）に準じた点検であり、主に補修工事实施前に実施する。



(2) 管理橋梁の健全性

平成 26 年度より 5 年に 1 回の定期点検（近接目視点検）が義務化され、平成 30 年度で 1 巡目の定期点検が完了しています。

定期点検の健全性については、点検者からの報告を受けて、最終的には道路管理者による判断で決定しています。



南島原市において 1 巡目の定期点検結果を受けて判定された全 484 橋（現在管理橋梁数 483 橋）の判定区分は以下の通りです。

| 判定区分 | I | II | III | IV | 計 |
|------|-----|-----|--------|----|----------|
| 橋梁数 | 195 | 245 | 43(42) | 1 | 484(483) |

() 1 周目点検完了後改良工事により 1 橋減

道路橋毎の健全性の診断を行う上での判定区分

| 区分 | | 状態 |
|-----|--------|--|
| I | 健全 | 道路橋の機能に支障が生じていない状態。 |
| II | 予防保全段階 | 道路橋の機能に支障が生じていないが、予防保全の観点から措置を講ずることが望ましい状態。 |
| III | 早期措置段階 | 道路橋の機能に支障が生じる可能性があり、早期に措置を講ずべき状態。 |
| IV | 緊急措置段階 | 道路橋の機能に支障が生じている、又は生じる可能性が著しく高く、緊急に措置を講ずべき状態。 |

道路橋定期点検要領 P. 3

平成 31 年 2 月 国土交通省 道路局

判定区分Ⅲの 42 橋については、今後 5 年以内に対策を施し、橋梁の健全性を向上させます。

3. 橋梁長寿命化修繕計画

3-1. 老朽化対策における基本方針

- 計画は南島原市が管理する全ての橋梁 483 橋について策定し、適切な時期に修繕を行う予防保全型の橋梁管理へ転換することにより橋梁の長寿命化を図ります。
- 橋梁長寿命化修繕計画は、定期点検を計画的に実施し、必要に応じて見直しを行います。
- 対策の優先順位については、橋梁の判定区分、健全度に加えて、路線の交通量や利用状況等の特徴や立地条件、利用者・周辺住民に対する影響等を考慮し、総合的に判断し、決定します。
- 補修については、早期に修繕が必要な橋梁（判定区分Ⅲ）を優先着手し、その後は対策の優先順位が高い橋梁から順次着手していきます。

3-2. 予防保全の取り組み

(1) 取り組み方針

南島原市が管理する橋梁の維持管理を行うに際し、以下の方針の基、予防保全型の維持管理に取り組みます。

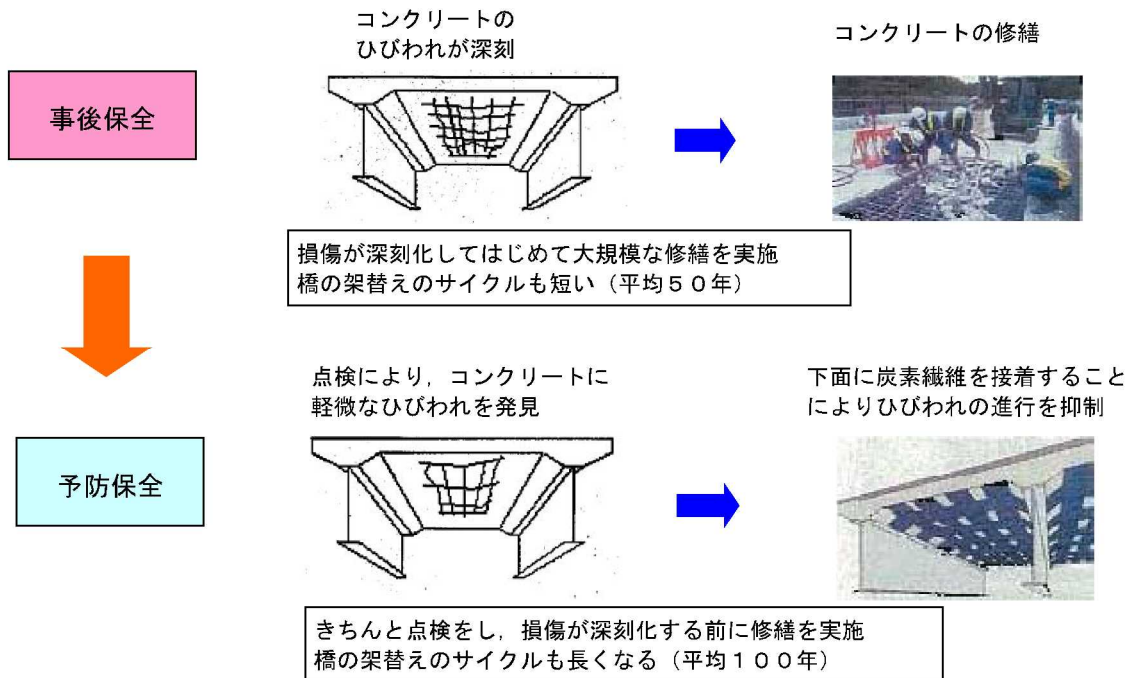
- 大切な資産である道路ストックを長く大事に保全します。
- 安全・安心な道路交通網を確保します。
- 維持管理コストの縮減を図ります。

定期的な点検の実施

- 5年に1度の定期点検によって、損傷を早期に発見します。
- 橋梁の劣化や損傷による事故をなくします。
- 早期対策を実施することで、橋梁を長寿命化させます。
- 架替えや大規模な修繕に至らないように適切に管理します。

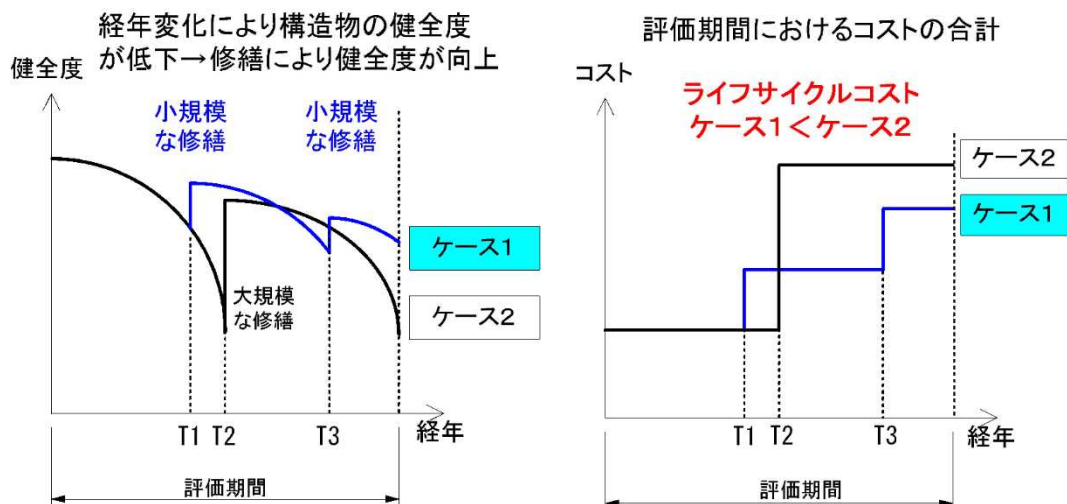
(2) 予防保全による効果

計画的な定期点検によって、損傷を早期に発見することで、損傷が深刻化する前に修繕を実施し、橋梁の健全性が高い状態を保ちます。



(3) ライフサイクルコスト削減の修繕シナリオ

従来から実施されている事後保全型の修繕から予防保全型の修繕への転換を図るため、損傷が深刻化する前に修繕を実施することで、維持管理費用を抑制することが可能となる。



ケース1：予防保全型の修繕（損傷が深刻化する前に修繕を実施）

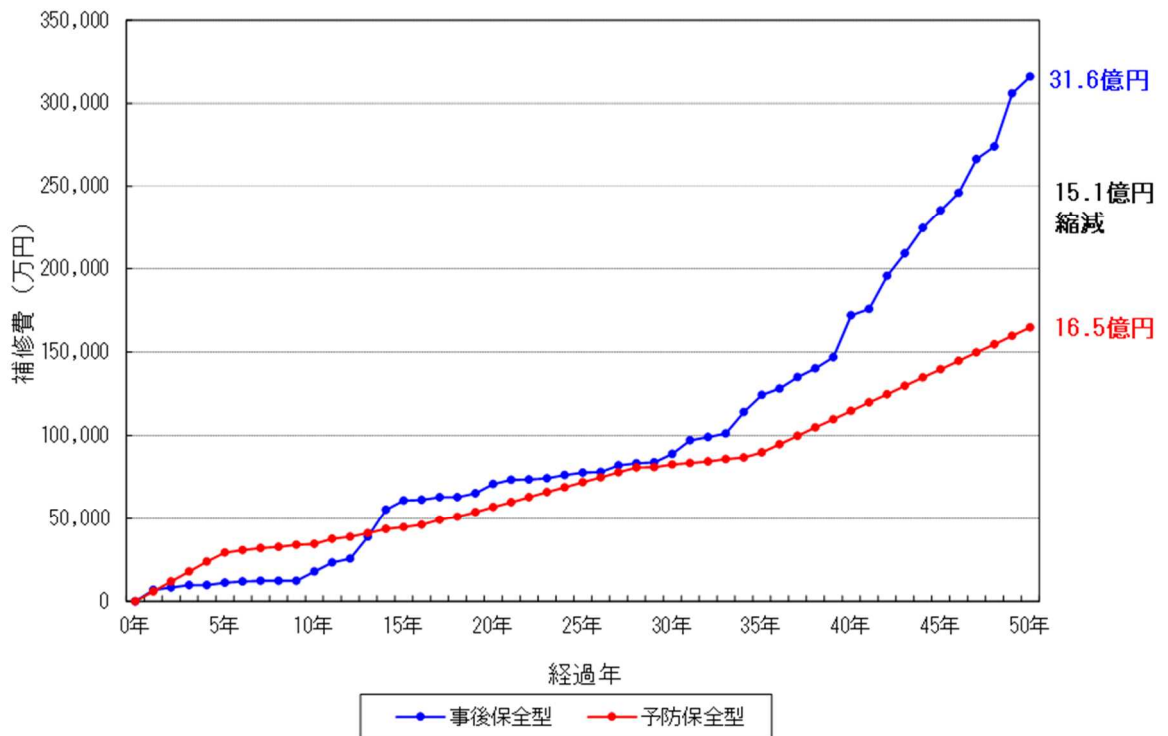
ケース2：事後保全型の修繕（損傷が深刻化してはじめて大規模な修繕を実施）

3-3. 橋梁長寿命化修繕計画のコスト縮減効果

事後保全型の修繕から予防保全型の修繕に転換することにより、少ない対策費用で橋梁の長寿命化を図ることができます。また、大規模な修繕や架替えが及ぼす道路交通への社会的・経済的損失を回避するなど道路ネットワークの安全性・信頼性を確保することができます。

策定した修繕計画の実施により、事後保全型の修繕を行った場合と比較すると、50年間で約15.1億円のコスト縮減が見込めます。

長寿命化修繕計画策定の効果



事後保全型：部材健全度 HI=20以下で補修、予防保全型：最適投資案

コスト縮減効果の比較

- ①事後保全型の事業費（部材健全度 HI=20以下で補修を行う） 50年間総補修費：31.6億円
- ②予防保全型の事業費（最適投資案に従って補修を行う） 50年間総補修費：16.5億円
- ③コスト縮減効果 $31.6 - 16.5 = 15.1$ 億円

3-4. 今後の維持管理計画

策定した修繕計画で算出した投資予算に応じて、今後の維持管理計画を行います。判定区分Ⅲの43橋については、今後5年以内に対策を施し、橋梁の健全性を向上させます。

それ以降は、対策の優先順位が高い橋梁から順次着手していきます。

定期点検については、5年以内のサイクルを遵守しつつ、平準化を図ります。

今後の点検・修繕計画

| | 単位 | 計画年度 | | | | | | | | | | 合計 |
|--------|----|-------|-------|-------|-------|-------|------|------|------|------|------|-------|
| | | R2 | R3 | R4 | R5 | R6 | R7 | R8 | R9 | R10 | R11 | |
| 修繕橋梁数 | 数 | 9 | 15 | 11 | 7 | 8 | 3 | 5 | 2 | 3 | 5 | 68 |
| 修繕費 | 万円 | 5866 | 6078 | 6074 | 6004 | 6258 | 1631 | 1235 | 1358 | 1272 | 641 | 36417 |
| 設計橋梁数 | 数 | 5 | 4 | 6 | 8 | 3 | 5 | 2 | 3 | 5 | 6 | 47 |
| 設計費 | 万円 | 2503 | 1928 | 2875 | 3694 | 1561 | 2293 | 806 | 1379 | 2043 | 2559 | 21641 |
| 点検橋梁数 | 数 | 99 | 100 | 108 | 91 | 85 | 100 | 100 | 108 | 91 | 85 | 967 |
| 点検費 | 万円 | 2306 | 2307 | 2506 | 2131 | 2698 | 2330 | 2307 | 2506 | 2131 | 2698 | 23920 |
| 維持管理費計 | 万円 | 10675 | 10313 | 11455 | 11829 | 10517 | 6254 | 4348 | 5243 | 5446 | 5898 | 81978 |

【集約・撤去】

管理する483橋を対象として、社会経済情勢や施設利用状況の変化、施設周辺の道路整備状況、点検・修繕・更新等に係る中長期的な費用等を考慮し、集約・撤去を検討します。

折木橋については、下を流れる普通河川坂山川が本橋梁の橋脚に倒木等が挟まりやすく、河川の流れを阻害していることが確認されています。迂回路できる新折木橋も近郊にあることから撤去の対象とします。令和6～7年に測量、令和8年できるように計画し、その事業費は約15百万円と計算されます。今後の点検や補修等を踏まえ将来的な維持管理コストは約30百万円であり、約15百万円縮減できると想定しております。その他橋梁についても随時検討し、計画を策定します。



折木橋 現況写真

【新技術の活用】

本市においては新技術の適用が効果的となる特殊橋や長大橋が少ない。その中でも「なんばん大橋」についてはロープアクセスやボートを利用した近接目視により点検が実施されていることから積極的に新技術を活用します。また、1 巡目点検（H26～H30）により橋梁点検車および高所作業車を利用した橋梁（40 橋）についても新技術の活用を重点的に検討します。橋梁点検 5 年間（点検 1 巡）で 3 百万円のコスト削減を目指します。

橋梁点検における新技術の例

- ・ドローンや 3 次元データを活用した施設点検の効率化
- ・センシング技術等による劣化状態の把握と前回点検結果との比較化



ロープアクセスによる点検 (R1 点検時)



ドローンを用いた点検例



なんばん大橋

別表1

1巡目点検結果

| 道路橋名 | H26 | | H27 | | H28 | | H29 | | H30 | |
|-----------|-----|---|-----|---|-----|--|-----|---|-----|--|
| 1 天理橋 | | | ○ | Ⅱ | | | | | | |
| 2 松元橋 | | | ○ | Ⅱ | | | | | | |
| 3 下出ノ川橋 | | | ○ | Ⅰ | | | | | | |
| 4 深江橋 | ○ | Ⅱ | | | | | | | | |
| 5 新田橋 1 | ○ | Ⅱ | | | | | | | | |
| 6 牛谷橋 1 | ○ | Ⅱ | | | | | | | | |
| 7 蒲河橋 | | | ○ | Ⅰ | | | | | | |
| 8 親和橋 | | | ○ | Ⅱ | | | | | | |
| 9 有家橋 | ○ | Ⅱ | | | | | | | | |
| 10 亀淵潜水橋 | | | ○ | Ⅱ | | | | | | |
| 11 久保橋 | | | ○ | Ⅰ | | | | | | |
| 12 新港橋 | ○ | Ⅲ | | | | | | | | |
| 13 須川橋 | | | ○ | Ⅱ | | | | | | |
| 14 上瀧橋 | | | ○ | Ⅰ | | | | | | |
| 15 中央橋 | | | ○ | Ⅱ | | | | | | |
| 16 法恩寺橋 | ○ | Ⅲ | | | | | | | | |
| 17 新岸田橋 | ○ | Ⅱ | | | | | | | | |
| 18 当田橋 | ○ | Ⅱ | | | | | | | | |
| 19 龍石橋 | ○ | Ⅱ | | | | | | | | |
| 20 長慈橋 | | | ○ | Ⅰ | | | | | | |
| 21 向鍋川内橋 | ○ | Ⅲ | | | | | | | | |
| 22 加倉橋 | ○ | Ⅱ | | | | | | | | |
| 23 相生橋 | | | ○ | Ⅱ | | | | | | |
| 24 上八田潜水橋 | | | ○ | Ⅲ | | | | | | |
| 25 久保潜水橋 | | | ○ | Ⅱ | | | | | | |
| 26 岸田橋 | | | ○ | Ⅱ | | | | | | |
| 27 出口橋 | ○ | Ⅱ | | | | | | | | |
| 28 第二今福橋 | ○ | Ⅱ | | | | | | | | |
| 29 上有馬橋 | ○ | Ⅱ | | | | | | | | |
| 30 平山橋 | ○ | Ⅱ | | | | | | | | |
| 31 折木橋 | | | | | | | | ○ | Ⅲ | |
| 32 新折木橋 | ○ | Ⅱ | | | | | | | | |
| 33 新元平橋 | | | ○ | Ⅱ | | | | | | |
| 34 上元平橋 | | | ○ | Ⅱ | | | | | | |
| 35 日野江橋 | | | ○ | Ⅱ | | | | | | |
| 36 鳥淵橋 | | | | | | | | ○ | Ⅱ | |
| 37 第二西正寺橋 | | | ○ | Ⅱ | | | | | | |
| 38 清平橋 | | | ○ | Ⅲ | | | | | | |
| 39 陣場橋 | ○ | Ⅱ | | | | | | | | |
| 40 八幡橋 | | | ○ | Ⅱ | | | | | | |
| 41 切通橋 | ○ | Ⅱ | | | | | | | | |
| 42 塘下橋 | | | ○ | Ⅱ | | | | | | |
| 43 前方橋 | | | ○ | Ⅲ | | | | | | |
| 44 なんばん大橋 | | | ○ | Ⅱ | | | | | | |
| 45 水下津橋 | | | ○ | Ⅱ | | | | | | |

| | | | | | | | | | | | |
|----|--------|---|-----|---|-----|--|--|---|---|----|--|
| 46 | 宮原橋 | | | ○ | II | | | | | | |
| 47 | 長淵橋 | | | ○ | II | | | | | | |
| 48 | 伊場陸橋一号 | | | | | | | | ○ | II | |
| 49 | 伊場陸橋二号 | ○ | I | | | | | | | | |
| 50 | 小松橋 | ○ | III | | | | | | | | |
| 51 | 越崎橋 | ○ | II | | | | | | | | |
| 52 | 津波見橋 | | | ○ | II | | | | | | |
| 53 | もとよし橋 | | | ○ | II | | | | | | |
| 54 | 江川橋 | | | ○ | II | | | | | | |
| 55 | 内野橋 | | | ○ | II | | | | | | |
| 56 | 城ノ谷橋 | | | ○ | II | | | | | | |
| 57 | 昭和橋 | ○ | II | | | | | | | | |
| 58 | 第二中野橋 | | | ○ | I | | | | | | |
| 59 | 官寿橋 | | | ○ | II | | | | | | |
| 60 | 赤木場橋 | | | ○ | II | | | | | | |
| 61 | 桑島橋 | | | ○ | II | | | | | | |
| 62 | 清水川橋 | | | ○ | II | | | | | | |
| 63 | 宝橋 | | | ○ | I | | | | | | |
| 64 | 松山橋 | | | ○ | II | | | | | | |
| 65 | 大坂橋 | ○ | II | | | | | | | | |
| 66 | 二ノ川橋 | | | ○ | I | | | | | | |
| 67 | 新切谷橋 | | | ○ | II | | | | | | |
| 68 | 宮ノ前橋 | | | ○ | I | | | | | | |
| 69 | 上佐屋ノ木橋 | | | ○ | II | | | | | | |
| 70 | 磯屋敷橋 | | | ○ | I | | | | | | |
| 71 | 仙多橋 | | | ○ | III | | | | | | |
| 72 | 板首橋 | ○ | II | | | | | | | | |
| 73 | 中島橋 1 | | | ○ | I | | | | | | |
| 74 | 薬師橋 | | | ○ | II | | | | | | |
| 75 | 岩下橋 | | | ○ | I | | | | | | |
| 76 | 横馬場橋 | ○ | II | | | | | | | | |
| 77 | 山ノ寺橋 | | | ○ | II | | | | | | |
| 78 | 西光寺橋 | | | ○ | II | | | | | | |
| 79 | 梶木橋 | | | ○ | II | | | | | | |
| 80 | 中尾尻橋 | | | ○ | II | | | | | | |
| 81 | 原ノ川橋 | | | ○ | II | | | | | | |
| 82 | 芭蕉山橋 | | | ○ | II | | | | | | |
| 83 | 小川橋 | | | ○ | I | | | | | | |
| 84 | 大木場橋 | | | ○ | II | | | | | | |
| 85 | 末宝橋 | | | | | | | ○ | I | | |
| 86 | 第二古城橋 | | | ○ | II | | | | | | |
| 87 | 第一古城橋 | | | ○ | I | | | | | | |
| 88 | 三反間橋 1 | | | ○ | II | | | | | | |
| 89 | 法乗寺橋 | | | ○ | II | | | | | | |
| 90 | 上板首橋 | | | ○ | I | | | | | | |
| 91 | 須ノ崎橋 | | | ○ | I | | | | | | |
| 92 | 西船川橋 | | | | | | | | ○ | I | |

| | | | | | | | | | | | | |
|-----|----------|---|-----|---|-----|---|----|---|----|--|--|--|
| 93 | 平ノ坂道下橋 | ○ | II | | | | | | | | | |
| 94 | 新尻橋 | | | | | | | ○ | I | | | |
| 95 | 中ノ間橋 | | | ○ | II | | | | | | | |
| 96 | 高野橋 1 | | | ○ | II | | | | | | | |
| 97 | 下喜屋根橋 | | | ○ | III | | | | | | | |
| 98 | 平ノ坂橋 | | | ○ | I | | | | | | | |
| 99 | 下中原橋 | | | ○ | II | | | | | | | |
| 100 | 中板首橋 | | | | | | | ○ | I | | | |
| 101 | 渡瀬橋 | ○ | III | | | | | | | | | |
| 102 | 飯野橋 | ○ | II | | | | | | | | | |
| 103 | 飯野新田橋 | | | ○ | II | | | | | | | |
| 104 | 大谷橋 1 | | | ○ | II | | | | | | | |
| 105 | 坊主板橋 | | | ○ | I | | | | | | | |
| 106 | 提灯消橋 | | | ○ | II | | | | | | | |
| 107 | 天満橋 | | | ○ | II | | | | | | | |
| 108 | 南天ヶ瀬橋 | | | ○ | I | | | | | | | |
| 109 | 湯田橋 | ○ | II | | | | | | | | | |
| 110 | 向木場橋 | | | ○ | I | | | | | | | |
| 111 | 栗田橋 | ○ | II | | | | | | | | | |
| 112 | 坂下橋 | | | ○ | II | | | | | | | |
| 113 | 大崎橋 | | | ○ | II | | | | | | | |
| 114 | 飯野新田小橋 | | | ○ | I | | | | | | | |
| 115 | 参道橋 | | | ○ | II | | | | | | | |
| 116 | 高塩橋 | | | ○ | II | | | | | | | |
| 117 | 乗崎橋 | | | | | | | ○ | I | | | |
| 118 | 中通橋 1 | | | | | ○ | I | | | | | |
| 119 | 溝池橋 | | | | | ○ | II | | | | | |
| 120 | 水原橋 | | | | | | | ○ | I | | | |
| 121 | 阿弥陀坂橋 | | | | | | | ○ | I | | | |
| 122 | 大久保橋 | | | | | ○ | II | | | | | |
| 123 | 南高塩橋 | | | | | | | ○ | II | | | |
| 124 | 陣之内跨線橋 | ○ | II | | | | | | | | | |
| 125 | 大井手橋 | | | ○ | III | | | | | | | |
| 126 | 堂山橋 | | | | | ○ | II | | | | | |
| 127 | 田中橋 1 | ○ | II | | | | | | | | | |
| 128 | 碓橋 | ○ | II | | | | | | | | | |
| 129 | 前田橋 1 | | | | | ○ | II | | | | | |
| 130 | 城代橋 | | | ○ | III | | | | | | | |
| 131 | 堀切下見岳潜水橋 | | | ○ | III | | | | | | | |
| 132 | 柳原橋 | | | ○ | II | | | | | | | |
| 133 | 高原橋 | | | | | | | ○ | I | | | |
| 134 | 蛇田橋 | | | ○ | II | | | | | | | |
| 135 | 高野橋 2 | | | | | ○ | II | | | | | |
| 136 | 古城第一橋 | | | | | ○ | I | | | | | |
| 137 | 下六郎木第二橋 | | | ○ | II | | | | | | | |
| 138 | 丸尾第二橋 | | | | | | | ○ | II | | | |
| 139 | 野田谷橋 | | | | | | | ○ | I | | | |

| | | | | | | | | | | |
|-----|---------|--|---|-----|---|-----|---|-----|--|--|
| 140 | 古城第2号橋 | | | | ○ | II | | | | |
| 141 | 三条橋 | | | | ○ | II | | | | |
| 142 | 牛谷橋 2 | | | | | | ○ | II | | |
| 143 | 久保田橋 | | | | ○ | II | | | | |
| 144 | 浜橋 | | | | ○ | II | | | | |
| 145 | 塩谷橋 | | ○ | III | | | | | | |
| 146 | 東谷橋 | | | | ○ | II | | | | |
| 147 | 下六郎木第一橋 | | | | ○ | II | | | | |
| 148 | 丸尾第一橋 | | | | ○ | II | | | | |
| 149 | 春日社前橋 | | | | | | ○ | II | | |
| 150 | 境目橋 | | | | | | ○ | I | | |
| 151 | 日之沢橋 | | | | ○ | II | | | | |
| 152 | 古城第3号橋 | | | | ○ | II | | | | |
| 153 | 貝森橋 | | | | ○ | II | | | | |
| 154 | 高野池橋 | | | | | | ○ | II | | |
| 155 | 牛渡橋 | | | | | | ○ | I | | |
| 156 | 西浜極楽橋 | | | | ○ | II | | | | |
| 157 | 上牛谷橋 | | | | | | ○ | I | | |
| 158 | 二股橋 | | | | ○ | III | | | | |
| 159 | 高砂橋 | | | | ○ | I | | | | |
| 160 | 森ヶ沢橋 | | | | ○ | II | | | | |
| 161 | 身延橋 | | | | ○ | II | | | | |
| 162 | 釘崎谷橋 | | | | | | ○ | I | | |
| 163 | 須崎橋 | | | | ○ | I | | | | |
| 164 | 石田谷橋 | | | | ○ | II | | | | |
| 165 | 小路橋 | | | | | | ○ | I | | |
| 166 | 長田橋 | | | | | | ○ | I | | |
| 167 | 宮ノ本橋 | | | | ○ | II | | | | |
| 168 | 大川橋 | | | | | | ○ | II | | |
| 169 | 袋橋 | | | | ○ | II | | | | |
| 170 | 芭蕉谷橋 | | | | | | ○ | I | | |
| 171 | 前浜橋 | | | | | | ○ | I | | |
| 172 | 奇神谷橋 | | | | ○ | II | | | | |
| 173 | 尾首第一橋 | | | | | | ○ | I | | |
| 174 | 榎田橋 1 | | | | ○ | II | | | | |
| 175 | 平野上橋 | | | | ○ | II | | | | |
| 176 | 清水橋 1 | | | | ○ | II | | | | |
| 177 | 平野中橋 | | | | ○ | II | | | | |
| 178 | 平野下橋 | | | | ○ | II | | | | |
| 179 | 干沢橋 | | | | | | ○ | I | | |
| 180 | 西木場橋 | | | | | | ○ | I | | |
| 181 | 中須川極楽橋 | | | | | | ○ | I | | |
| 182 | 尾首第三橋 | | | | | | ○ | II | | |
| 183 | 尾首第二橋 | | | | | | ○ | II | | |
| 184 | 広間橋 1 | | | | | | ○ | III | | |
| 185 | 丸尾第三橋 | | | | | | ○ | III | | |
| 186 | 上藤原第二橋 | | | | | | ○ | I | | |

| | | | | | | | | | | |
|-----|---------|---|-----|---|----|---|-----|--|---|----|
| 235 | 下原橋 | | | | | | | | ○ | I |
| 236 | 臨港橋 | ○ | II | | | | | | | |
| 237 | 烏4号橋 | | | | | | | | ○ | II |
| 238 | 親音山橋 | | | | | ○ | II | | | |
| 239 | 下中尾橋 | | | ○ | II | | | | | |
| 240 | 勤石橋 | | | | | ○ | II | | | |
| 241 | 中竹橋 | ○ | III | | | | | | | |
| 242 | 尾崎2号橋 | | | | | | | | ○ | I |
| 243 | 烏谷1号橋 | | | ○ | II | | | | | |
| 244 | 上里1号橋 | | | | | | | | ○ | I |
| 245 | 尾崎谷橋 | | | | | | | | ○ | I |
| 246 | 谷平橋 | | | | | | | | ○ | II |
| 247 | 上引無田1号橋 | | | | | ○ | I | | | |
| 248 | 蜂久保橋 | | | | | ○ | II | | | |
| 249 | 琴平橋 | | | | | | | | ○ | I |
| 250 | 石原橋 1 | | | | | | | | ○ | I |
| 251 | 丸尾橋 1 | | | | | | | | ○ | I |
| 252 | 上原堤橋 | | | | | ○ | II | | | |
| 253 | 西当田橋 | | | | | | | | ○ | I |
| 254 | 風呂川1号橋 | | | | | ○ | II | | | |
| 255 | 風呂川2号橋 | | | | | ○ | II | | | |
| 256 | 風呂川3号橋 | | | | | ○ | II | | | |
| 257 | 風呂川4号橋 | | | | | ○ | II | | | |
| 258 | 風呂川5号橋 | | | | | ○ | II | | | |
| 259 | 堂ノ木橋 | | | | | | | | ○ | I |
| 260 | 打越橋 | | | | | | | | ○ | I |
| 261 | 宿川橋 | | | | | ○ | II | | | |
| 262 | 烏谷2号橋 | | | | | | | | ○ | I |
| 263 | 下井龍橋 | | | | | | | | ○ | I |
| 264 | 坂橋 | | | | | | | | ○ | I |
| 265 | 小迫橋 | | | | | | | | ○ | II |
| 266 | 無名橋 | | | | | | | | ○ | I |
| 267 | 北谷橋 | | | | | ○ | II | | | |
| 268 | 轟川橋 | | | | | ○ | II | | | |
| 269 | 大手川橋 | | | ○ | IV | | | | | |
| 270 | 南道橋 | | | ○ | II | | | | | |
| 271 | 高江橋 | | | | | ○ | II | | | |
| 272 | 下湯川内橋 | ○ | II | | | | | | | |
| 273 | 辻の内橋 | | | | | ○ | II | | | |
| 274 | 田中橋 3 | | | | | ○ | II | | | |
| 275 | 柳谷橋 | ○ | II | | | | | | | |
| 276 | 元平橋 | | | | | ○ | II | | | |
| 277 | 中島橋 3 | | | | | ○ | III | | | |
| 278 | 樋口橋 | | | | | ○ | II | | | |
| 279 | 下西田平橋 | | | | | ○ | II | | | |
| 280 | 大谷橋 2 | | | | | ○ | II | | | |
| 281 | 下長平谷橋 | | | | | ○ | III | | | |

| | | | | | | | | | | | | |
|-----|--------|---|-----|---|-----|---|-----|---|---|---|-----|--|
| 282 | 堀切橋 | | | | | ○ | II | | | | | |
| 283 | 新内中尾橋 | | | | | | | ○ | I | | | |
| 284 | 西田平橋 | | | | | ○ | II | | | | | |
| 285 | 八良尾橋 | | | | | ○ | II | | | | | |
| 286 | 西平橋 1 | ○ | III | | | | | | | | | |
| 287 | 坂山橋 | | | | | ○ | II | | | | | |
| 288 | 下矢櫃橋 | | | | | | | | | ○ | I | |
| 289 | 山田橋 | | | | | | | | | ○ | II | |
| 290 | 上長平谷橋 | | | | | ○ | II | | | | | |
| 291 | 浦河橋 | | | | | | | | | ○ | I | |
| 292 | 浦口橋 | | | | | | | | | ○ | I | |
| 293 | 按口橋 | | | | | | | | | ○ | I | |
| 294 | 下荒田橋 | | | | | ○ | II | | | | | |
| 295 | 郷倉橋 | | | | | | | | | ○ | I | |
| 296 | 椎ヶ倉橋 | | | | | | | | | ○ | I | |
| 297 | 荒田橋 | | | | | ○ | II | | | | | |
| 298 | 後谷橋 | | | | | | | | | ○ | I | |
| 299 | 広間橋 2 | | | | | ○ | II | | | | | |
| 300 | 第一今福橋 | | | | | | | | | ○ | I | |
| 301 | 赤禿橋 | | | | | | | | | ○ | I | |
| 302 | 第二小谷橋 | | | | | | | | | ○ | I | |
| 303 | 原山橋 | | | | | | | | | ○ | I | |
| 304 | 原城橋 | ○ | II | | | | | | | | | |
| 305 | 新切橋 1 | | | ○ | II | | | | | | | |
| 306 | どんどん橋 | ○ | III | | | | | | | | | |
| 307 | 清谷橋 | | | | | ○ | II | | | | | |
| 308 | 大峯橋 | | | ○ | III | | | | | | | |
| 309 | 権現橋 | | | ○ | II | | | | | | | |
| 310 | 田町橋 | | | ○ | III | | | | | | | |
| 311 | 上田町橋 | | | | | ○ | II | | | | | |
| 312 | 六反田橋 | | | | | ○ | II | | | | | |
| 313 | 広間橋 3 | | | | | ○ | II | | | | | |
| 314 | 新田橋 2 | | | | | ○ | II | | | | | |
| 315 | 法花寺橋 | | | | | | | | | ○ | I | |
| 316 | 深谷橋 | | | | | ○ | II | | | | | |
| 317 | 下清谷橋 | | | | | | | | | ○ | III | |
| 318 | 八反間橋 | | | ○ | III | | | | | | | |
| 319 | 露田橋 | | | | | ○ | II | | | | | |
| 320 | 権才田橋 | | | | | | | | | ○ | I | |
| 321 | 鳴川橋 | | | | | | | | | ○ | II | |
| 322 | 下岡橋 | ○ | II | | | | | | | | | |
| 323 | 前菖蒲田橋 | | | | | ○ | II | | | | | |
| 324 | 葉山橋 1 | | | | | ○ | II | | | | | |
| 325 | 戸期原第一橋 | | | | | | | | | ○ | II | |
| 326 | 棚田川橋 | | | | | ○ | III | | | | | |
| 327 | 奥山橋 | | | | | | | | | ○ | I | |
| 328 | 上樋掛橋 | | | | | ○ | II | | | | | |

| | | | | | | | | | | | | |
|-----|--------|---|-----|--|--|---|----|---|-----|---|-----|--|
| 329 | 夫婦池橋 | | | | | ○ | II | | | | | |
| 330 | 下中谷橋 | | | | | ○ | II | | | | | |
| 331 | 新川橋 | | | | | | | | | ○ | I | |
| 332 | 上新田橋 | | | | | | | | | ○ | II | |
| 333 | 釜蓋橋 | | | | | | | ○ | II | | | |
| 334 | 上岡橋 | | | | | | | | | ○ | I | |
| 335 | 中島橋 4 | | | | | | | | | ○ | I | |
| 336 | 一ノ鹿谷橋 | | | | | | | | | ○ | I | |
| 337 | 上打越橋 | | | | | | | | | ○ | II | |
| 338 | 羽黒谷橋 | | | | | | | | | ○ | I | |
| 339 | 権現崎橋 | | | | | | | | | ○ | I | |
| 340 | 鳥入橋 | | | | | | | | | ○ | I | |
| 341 | 青木原橋 | | | | | | | | | ○ | I | |
| 342 | 先釜蓋橋 | | | | | | | | | ○ | I | |
| 343 | 本一本松橋 | | | | | | | | | ○ | I | |
| 344 | 柳橋 | | | | | ○ | II | | | | | |
| 345 | 上梅谷橋 | | | | | | | | | ○ | I | |
| 346 | 戸期原第二橋 | | | | | ○ | I | | | | | |
| 347 | 上中谷橋 | | | | | | | | | ○ | III | |
| 348 | 大堤橋 | | | | | | | ○ | I | | | |
| 349 | 十文字橋 | | | | | | | | | ○ | III | |
| 350 | 南中島橋 | | | | | | | | | ○ | II | |
| 351 | 片町橋 | | | | | | | | | ○ | I | |
| 352 | 古屋敷橋 | | | | | | | | | ○ | I | |
| 353 | 梅谷橋 | | | | | | | | | ○ | I | |
| 354 | 新堤橋 | | | | | | | | | ○ | I | |
| 355 | 行上り橋 | | | | | | | | | ○ | I | |
| 356 | 矢竹橋 | | | | | | | | | ○ | I | |
| 357 | 大東橋 | ○ | II | | | | | | | | | |
| 358 | 貝瀬新橋 | | | | | | | ○ | I | | | |
| 359 | 久木山橋 | ○ | II | | | | | | | | | |
| 360 | 東方橋 | ○ | II | | | | | | | | | |
| 361 | 白魚橋 | | | | | | | | | ○ | I | |
| 362 | 貝瀬橋 | | | | | ○ | I | | | | | |
| 363 | 東橋 | | | | | | | ○ | III | | | |
| 364 | 東炭谷橋 | | | | | | | | | ○ | I | |
| 365 | 新中橋 | | | | | | | | | ○ | I | |
| 366 | 小利橋 | | | | | | | ○ | I | | | |
| 367 | 吉原橋 | | | | | | | ○ | II | | | |
| 368 | 榎田橋 2 | | | | | | | ○ | I | | | |
| 369 | 石原橋 2 | | | | | | | | | ○ | II | |
| 370 | 岩田橋 | ○ | III | | | | | | | | | |
| 371 | 浦方橋 | | | | | | | ○ | I | | | |
| 372 | 山奥橋 | | | | | | | ○ | I | | | |
| 373 | 新切橋 2 | | | | | ○ | I | | | | | |
| 374 | 西新開橋 | | | | | | | | | ○ | II | |
| 375 | 下大抜橋 | | | | | ○ | II | | | | | |

| | | | | | | | | | | | |
|-----|------------|--|--|---|-----|--|--|---|-----|---|----|
| 423 | 芦田口橋 | | | | | | | ○ | I | | |
| 424 | 西平橋 2 | | | | | | | ○ | I | | |
| 425 | 沼田橋 | | | | | | | ○ | II | | |
| 426 | 千壇橋 | | | | | | | ○ | I | | |
| 427 | 北路木橋 | | | | | | | ○ | I | | |
| 428 | 馬甲根橋 | | | | | | | | | ○ | II |
| 429 | 三反間橋 2 | | | | | | | ○ | II | | |
| 430 | 崎谷橋 | | | | | | | ○ | I | | |
| 431 | 上立木橋 | | | | | | | ○ | II | | |
| 432 | 八升田橋 | | | | | | | ○ | II | | |
| 433 | 土瀬戸橋 | | | ○ | II | | | | | | |
| 434 | 西北ヶ峰橋 | | | | | | | ○ | II | | |
| 435 | 葉山橋 2 | | | ○ | II | | | | | | |
| 436 | 木下橋 | | | | | | | ○ | I | | |
| 437 | 出下橋 | | | ○ | II | | | | | | |
| 438 | 道原橋 | | | | | | | ○ | I | | |
| 440 | 上橋 | | | | | | | ○ | I | | |
| 441 | 南西平橋 | | | | | | | ○ | I | | |
| 442 | 下里橋 2 | | | | | | | ○ | I | | |
| 443 | 枯松田橋 | | | ○ | III | | | | | | |
| 444 | 権田橋 | | | | | | | ○ | I | | |
| 445 | 中通橋 2 | | | | | | | ○ | I | | |
| 446 | 上町橋 | | | | | | | | | ○ | I |
| 447 | 里小松橋 | | | | | | | ○ | I | | |
| 448 | 下西平橋 | | | | | | | ○ | I | | |
| 449 | 下小松橋 | | | | | | | ○ | II | | |
| 450 | 下崎谷橋 | | | | | | | ○ | I | | |
| 451 | 丸尾橋 2 | | | | | | | ○ | II | | |
| 452 | 日焼橋 | | | | | | | ○ | I | | |
| 453 | 里前田橋 | | | | | | | ○ | I | | |
| 454 | 上広間橋 | | | | | | | ○ | II | | |
| 455 | 谷光広間橋 | | | | | | | ○ | II | | |
| 456 | 芦田川橋 | | | | | | | ○ | II | | |
| 457 | 路木橋 | | | | | | | ○ | II | | |
| 458 | 下日焼橋 | | | | | | | ○ | II | | |
| 459 | 下馬松橋 | | | | | | | ○ | I | | |
| 461 | 木場橋 | | | | | | | ○ | II | | |
| 462 | 西上町橋 | | | | | | | ○ | III | | |
| 463 | 山中橋 | | | | | | | ○ | I | | |
| 464 | 金原線1号橋 | | | | | | | ○ | I | | |
| 465 | 大橋線1号橋 | | | ○ | II | | | | | | |
| 466 | 出津橋 | | | ○ | I | | | | | | |
| 467 | 井手下線1号橋 | | | | | | | ○ | I | | |
| 468 | 加津佐田原線1号橋 | | | | | | | ○ | I | | |
| 469 | 面無橋 | | | | | | | ○ | I | | |
| 470 | 井龍2号線1号橋 | | | | | | | ○ | I | | |
| 471 | 上西之浦1号線1号橋 | | | | | | | ○ | I | | |

| | | | | | | | | | | | |
|-----|-------------|-----|----|-----|----|-----|----|-----|----|-----|----|
| 472 | 水分下観音寺線1号橋 | | | | | | | | ○ | I | |
| 473 | 休場7号線1号橋 | | | | | | | ○ | I | | |
| 474 | 樋掛線1号橋 | | | | | | | ○ | I | | |
| 475 | 鮎掃橋 | | | | | | | ○ | I | | |
| 476 | 谷水橋 | | | | | | | ○ | I | | |
| 477 | 下木場東奈良山線1号橋 | | | | | | | ○ | I | | |
| 478 | 飯野新田1号線1号橋 | | | | | | | ○ | II | | |
| 479 | 三本松平野線1号橋 | | | | | | | ○ | I | | |
| 480 | 下新田東乗崎線1号橋 | | | | | | | ○ | I | | |
| 481 | 岸ノ下辛木崎線1号橋 | | | | | | | ○ | I | | |
| 482 | 瀬野下8号線1号橋 | | | | | | | ○ | I | | |
| 483 | 畦津長野線1号橋 | | | | | | | ○ | I | | |
| 484 | 水ノ出口谿線1号橋 | | | | | | | ○ | I | | |
| 485 | 小松花房橋 | | | | | | | | ○ | I | |
| 486 | 新清谷橋 | | | | | | | | ○ | I | |
| 487 | 中島線第一橋 | | | | | | | | ○ | I | |
| | | I | 2 | I | 22 | I | 12 | I | 88 | I | 68 |
| | | II | 40 | II | 68 | II | 85 | II | 36 | II | 19 |
| | | III | 9 | III | 19 | III | 7 | III | 4 | III | 4 |
| | | IV | 0 | IV | 1 | IV | 0 | IV | 0 | IV | 0 |

| | | |
|-------|-----|-----|
| 5年間合計 | I | 192 |
| | II | 248 |
| | III | 43 |
| | IV | 1 |

別表2

2巡目点検結果

| | | | | | | | | | | | | |
|-----|----------|---|-----|---|-----|---|----|--|--|--|--|--|
| 93 | 平ノ坂道下橋 | ○ | I | | | | | | | | | |
| 94 | 新尻橋 | | | | | ○ | I | | | | | |
| 95 | 中ノ間橋 | | | ○ | II | | | | | | | |
| 96 | 高野橋 1 | | | ○ | II | | | | | | | |
| 97 | 下喜屋根橋 | | | ○ | III | | | | | | | |
| 98 | 平ノ坂橋 | | | ○ | I | | | | | | | |
| 99 | 下中原橋 | | | ○ | II | | | | | | | |
| 100 | 中板首橋 | | | | | ○ | II | | | | | |
| 101 | 渡瀬橋 | ○ | III | | | | | | | | | |
| 102 | 飯野橋 | ○ | II | | | | | | | | | |
| 103 | 飯野新田橋 | | | ○ | II | | | | | | | |
| 104 | 大谷橋 1 | | | ○ | II | | | | | | | |
| 105 | 坊主板橋 | | | ○ | II | | | | | | | |
| 106 | 提灯消橋 | | | ○ | II | | | | | | | |
| 107 | 天満橋 | | | ○ | II | | | | | | | |
| 108 | 南天ヶ瀬橋 | | | ○ | I | | | | | | | |
| 109 | 湯田橋 | ○ | II | | | | | | | | | |
| 110 | 向木場橋 | | | ○ | I | | | | | | | |
| 111 | 栗田橋 | ○ | II | | | | | | | | | |
| 112 | 坂下橋 | | | ○ | II | | | | | | | |
| 113 | 大崎橋 | | | ○ | II | | | | | | | |
| 114 | 飯野新田小橋 | | | ○ | II | | | | | | | |
| 115 | 参道橋 | | | ○ | II | | | | | | | |
| 116 | 高塩橋 | | | ○ | II | | | | | | | |
| 117 | 乗崎橋 | | | | | ○ | I | | | | | |
| 118 | 中通橋 1 | | | ○ | II | | | | | | | |
| 119 | 溝池橋 | | | ○ | II | | | | | | | |
| 120 | 水原橋 | | | | | ○ | II | | | | | |
| 121 | 阿弥陀坂橋 | | | | | ○ | II | | | | | |
| 122 | 大久保橋 | | | ○ | II | | | | | | | |
| 123 | 南高塩橋 | | | | | ○ | II | | | | | |
| 124 | 陣之内跨線橋 | ○ | II | | | | | | | | | |
| 125 | 大井手橋 | | | ○ | III | | | | | | | |
| 126 | 堂山橋 | | | ○ | II | | | | | | | |
| 127 | 田中橋 1 | ○ | II | | | | | | | | | |
| 128 | 碓橋 | ○ | II | | | | | | | | | |
| 129 | 前田橋 1 | | | ○ | II | | | | | | | |
| 130 | 城代橋 | | | ○ | III | | | | | | | |
| 131 | 堀切下見岳潜水橋 | | | | | | | | | | | |
| 132 | 柳原橋 | | | ○ | II | | | | | | | |
| 133 | 高原橋 | | | | | ○ | I | | | | | |
| 134 | 蛇田橋 | | | ○ | II | | | | | | | |
| 135 | 高野橋 2 | | | ○ | II | | | | | | | |
| 136 | 古城第一橋 | | | ○ | II | | | | | | | |
| 137 | 下六郎木第二橋 | | | ○ | II | | | | | | | |
| 138 | 丸尾第二橋 | | | | | ○ | II | | | | | |
| 139 | 野田谷橋 | | | | | ○ | II | | | | | |

| | | | | | | | | | | | | | |
|-----|---------|---|-----|---|----|---|-----|--|--|--|--|--|--|
| 235 | 下原橋 | | | | | | | | | | | | |
| 236 | 臨港橋 | ○ | II | | | | | | | | | | |
| 237 | 烏4号橋 | | | | | | | | | | | | |
| 238 | 親音山橋 | | | | | ○ | II | | | | | | |
| 239 | 下中尾橋 | | | ○ | II | | | | | | | | |
| 240 | 勤石橋 | | | | | ○ | II | | | | | | |
| 241 | 中竹橋 | ○ | III | | | | | | | | | | |
| 242 | 尾崎2号橋 | | | | | | | | | | | | |
| 243 | 烏谷1号橋 | | | ○ | II | | | | | | | | |
| 244 | 上里1号橋 | | | | | | | | | | | | |
| 245 | 尾崎谷橋 | | | | | | | | | | | | |
| 246 | 谷平橋 | | | | | | | | | | | | |
| 247 | 上引無田1号橋 | | | | | ○ | I | | | | | | |
| 248 | 蜂久保橋 | | | | | ○ | II | | | | | | |
| 249 | 琴平橋 | | | | | | | | | | | | |
| 250 | 石原橋 1 | | | | | | | | | | | | |
| 251 | 丸尾橋 1 | | | | | | | | | | | | |
| 252 | 上原堤橋 | | | | | ○ | II | | | | | | |
| 253 | 西当田橋 | | | | | | | | | | | | |
| 254 | 風呂川1号橋 | | | | | ○ | II | | | | | | |
| 255 | 風呂川2号橋 | | | | | ○ | II | | | | | | |
| 256 | 風呂川3号橋 | | | | | ○ | II | | | | | | |
| 257 | 風呂川4号橋 | | | | | ○ | II | | | | | | |
| 258 | 風呂川5号橋 | | | | | ○ | II | | | | | | |
| 259 | 堂ノ木橋 | | | | | | | | | | | | |
| 260 | 打越橋 | | | | | | | | | | | | |
| 261 | 宿川橋 | | | | | ○ | II | | | | | | |
| 262 | 烏谷2号橋 | | | | | | | | | | | | |
| 263 | 下井龍橋 | | | | | | | | | | | | |
| 264 | 坂橋 | | | | | | | | | | | | |
| 265 | 小迫橋 | | | | | | | | | | | | |
| 266 | 無名橋 | | | | | | | | | | | | |
| 267 | 北谷橋 | | | | | ○ | II | | | | | | |
| 268 | 轟川橋 | | | | | ○ | II | | | | | | |
| 269 | 大手川橋 | | | ○ | I | | | | | | | | |
| 270 | 南道橋 | | | ○ | II | | | | | | | | |
| 271 | 高江橋 | | | | | ○ | II | | | | | | |
| 272 | 下湯川内橋 | ○ | II | | | | | | | | | | |
| 273 | 辻の内橋 | | | | | ○ | II | | | | | | |
| 274 | 田中橋 3 | | | | | ○ | II | | | | | | |
| 275 | 柳谷橋 | ○ | II | | | | | | | | | | |
| 276 | 元平橋 | | | | | ○ | II | | | | | | |
| 277 | 中島橋 3 | | | | | ○ | III | | | | | | |
| 278 | 樋口橋 | | | | | ○ | II | | | | | | |
| 279 | 下西田平橋 | | | | | ○ | II | | | | | | |
| 280 | 大谷橋 2 | | | | | ○ | II | | | | | | |
| 281 | 下長平谷橋 | | | | | ○ | III | | | | | | |

| | | | | | | | | | | | | |
|-----|--------|---|-----|---|-----|---|-----|--|--|--|--|--|
| 282 | 堀切橋 | | | | | ○ | II | | | | | |
| 283 | 新内中尾橋 | | | | | | | | | | | |
| 284 | 西田平橋 | | | | | ○ | II | | | | | |
| 285 | 八良尾橋 | | | | | ○ | II | | | | | |
| 286 | 西平橋 1 | ○ | III | | | | | | | | | |
| 287 | 坂山橋 | | | | | ○ | II | | | | | |
| 288 | 下矢櫃橋 | | | | | | | | | | | |
| 289 | 山田橋 | | | | | | | | | | | |
| 290 | 上長平谷橋 | | | | | ○ | II | | | | | |
| 291 | 浦河橋 | | | | | | | | | | | |
| 292 | 浦口橋 | | | | | | | | | | | |
| 293 | 按口橋 | | | | | | | | | | | |
| 294 | 下荒田橋 | | | | | ○ | II | | | | | |
| 295 | 郷倉橋 | | | | | | | | | | | |
| 296 | 椎ヶ倉橋 | | | | | | | | | | | |
| 297 | 荒田橋 | | | | | ○ | II | | | | | |
| 298 | 後谷橋 | | | | | | | | | | | |
| 299 | 広間橋 2 | | | | | ○ | II | | | | | |
| 300 | 第一今福橋 | | | | | | | | | | | |
| 301 | 赤禿橋 | | | | | | | | | | | |
| 302 | 第二小谷橋 | | | | | | | | | | | |
| 303 | 原山橋 | | | | | | | | | | | |
| 304 | 原城橋 | ○ | II | | | | | | | | | |
| 305 | 新切橋 1 | | | ○ | II | | | | | | | |
| 306 | どんどん橋 | ○ | III | | | | | | | | | |
| 307 | 清谷橋 | | | | | ○ | II | | | | | |
| 308 | 大峯橋 | | | ○ | III | | | | | | | |
| 309 | 権現橋 | | | ○ | II | | | | | | | |
| 310 | 田町橋 | | | ○ | III | | | | | | | |
| 311 | 上田町橋 | | | | | ○ | II | | | | | |
| 312 | 六反田橋 | | | | | ○ | II | | | | | |
| 313 | 広間橋 3 | | | | | ○ | II | | | | | |
| 314 | 新田橋 2 | | | | | ○ | II | | | | | |
| 315 | 法花寺橋 | | | | | | | | | | | |
| 316 | 深谷橋 | | | | | ○ | II | | | | | |
| 317 | 下清谷橋 | | | | | | | | | | | |
| 318 | 八反間橋 | | | ○ | III | | | | | | | |
| 319 | 露田橋 | | | | | ○ | II | | | | | |
| 320 | 権才田橋 | | | | | | | | | | | |
| 321 | 鳴川橋 | | | | | | | | | | | |
| 322 | 下岡橋 | ○ | II | | | | | | | | | |
| 323 | 前菖蒲田橋 | | | | | ○ | II | | | | | |
| 324 | 葉山橋 1 | | | | | ○ | II | | | | | |
| 325 | 戸期原第一橋 | | | | | | | | | | | |
| 326 | 棚田川橋 | | | | | ○ | III | | | | | |
| 327 | 奥山橋 | | | | | | | | | | | |
| 328 | 上樋掛橋 | | | | | ○ | II | | | | | |

| | | | | | | | | | | | | | |
|-----|--------|---|-----|--|--|---|----|--|--|--|--|--|--|
| 329 | 夫婦池橋 | | | | | ○ | II | | | | | | |
| 330 | 下中谷橋 | | | | | ○ | II | | | | | | |
| 331 | 新川橋 | | | | | | | | | | | | |
| 332 | 上新田橋 | | | | | | | | | | | | |
| 333 | 釜蓋橋 | | | | | | | | | | | | |
| 334 | 上岡橋 | | | | | | | | | | | | |
| 335 | 中島橋 4 | | | | | | | | | | | | |
| 336 | 一ノ鹿谷橋 | | | | | | | | | | | | |
| 337 | 上打越橋 | | | | | | | | | | | | |
| 338 | 羽黒谷橋 | | | | | | | | | | | | |
| 339 | 権現崎橋 | | | | | | | | | | | | |
| 340 | 鳥入橋 | | | | | | | | | | | | |
| 341 | 青木原橋 | | | | | | | | | | | | |
| 342 | 先釜蓋橋 | | | | | | | | | | | | |
| 343 | 本一本松橋 | | | | | | | | | | | | |
| 344 | 柳橋 | | | | | ○ | I | | | | | | |
| 345 | 上梅谷橋 | | | | | | | | | | | | |
| 346 | 戸期原第二橋 | | | | | ○ | I | | | | | | |
| 347 | 上中谷橋 | | | | | | | | | | | | |
| 348 | 大堤橋 | | | | | | | | | | | | |
| 349 | 十文字橋 | | | | | | | | | | | | |
| 350 | 南中島橋 | | | | | | | | | | | | |
| 351 | 片町橋 | | | | | | | | | | | | |
| 352 | 古屋敷橋 | | | | | | | | | | | | |
| 353 | 梅谷橋 | | | | | | | | | | | | |
| 354 | 新堤橋 | | | | | | | | | | | | |
| 355 | 行上り橋 | | | | | | | | | | | | |
| 356 | 矢竹橋 | | | | | | | | | | | | |
| 357 | 大東橋 | ○ | II | | | | | | | | | | |
| 358 | 貝瀬新橋 | | | | | | | | | | | | |
| 359 | 久木山橋 | ○ | II | | | | | | | | | | |
| 360 | 東方橋 | ○ | II | | | | | | | | | | |
| 361 | 白魚橋 | | | | | | | | | | | | |
| 362 | 貝瀬橋 | | | | | ○ | I | | | | | | |
| 363 | 東橋 | | | | | | | | | | | | |
| 364 | 東炭谷橋 | | | | | | | | | | | | |
| 365 | 新中橋 | | | | | | | | | | | | |
| 366 | 小利橋 | | | | | | | | | | | | |
| 367 | 吉原橋 | | | | | | | | | | | | |
| 368 | 榎田橋 2 | | | | | | | | | | | | |
| 369 | 石原橋 2 | | | | | | | | | | | | |
| 370 | 岩田橋 | ○ | III | | | | | | | | | | |
| 371 | 浦方橋 | | | | | | | | | | | | |
| 372 | 山奥橋 | | | | | | | | | | | | |
| 373 | 新切橋 2 | | | | | ○ | I | | | | | | |
| 374 | 西新開橋 | | | | | | | | | | | | |
| 375 | 下大抜橋 | | | | | ○ | II | | | | | | |

| | | | | | | | | | | | |
|-----|-------------|-----|----|-----|----|-----|----|-----|---|-----|---|
| 472 | 水分下観音寺線1号橋 | | | | | | | | | | |
| 473 | 休場7号線1号橋 | | | | | | | | | | |
| 474 | 樋掛線1号橋 | | | | | | | | | | |
| 475 | 鮎掃橋 | | | | | | | | | | |
| 476 | 谷水橋 | | | | | | | | | | |
| 477 | 下木場東奈良山線1号橋 | | | | | | | | | | |
| 478 | 飯野新田1号線1号橋 | | | | | | | | | | |
| 479 | 三本松平野線1号橋 | | | | | | | | | | |
| 480 | 下新田東乗崎線1号橋 | | | | | | | | | | |
| 481 | 岸ノ下辛木崎線1号橋 | | | | | | | | | | |
| 482 | 瀬野下8号線1号橋 | | | | | | | | | | |
| 483 | 畦津長野線1号橋 | | | | | | | | | | |
| 484 | 水ノ出口谿線1号橋 | | | | | | | | | | |
| 485 | 小松花房橋 | | | | | | | | | | |
| 486 | 新清谷橋 | | | | | | | | | | |
| 487 | 中島線第一橋 | | | | | | | | | | |
| | | I | 9 | I | 14 | I | 17 | I | 0 | I | 0 |
| | | II | 62 | II | 70 | II | 77 | II | 0 | II | 0 |
| | | III | 14 | III | 15 | III | 6 | III | 0 | III | 0 |
| | | IV | 0 | IV | 0 | IV | 0 | IV | 0 | IV | 0 |

(うち自主点検2橋 III1橋II1橋)

| | | |
|-------|-----|-----|
| 5年間合計 | I | 40 |
| | II | 209 |
| | III | 35 |
| | IV | 0 |

別表3

補修計画表

Ⅲ判定(令和4年10月末現在)
補修対象橋梁

| 番号 | 1巡目点検 | | 2巡目点検 | | 市道 | | 橋梁諸元 | | | 測量設計 | | 補修工事 | | 補修内容 |
|----|-------|----|-------|----|------|----------|-------|-------|-------|------|--------|------|--------|-----------------|
| | 点検年度 | 判定 | 点検年度 | 判定 | 市道区分 | 市道名 | 橋梁名 | 橋長(m) | 幅員(m) | 測定年度 | 金額(千円) | 工事年度 | 金額(千円) | |
| 1 | H26 | Ⅲ | R1 | Ⅲ | 1 | 北岡古園大峯線 | どんどん橋 | 12.8 | 4.9 | H30 | 6,000 | R3 | 11,000 | 塗装塗替、断面補修 |
| 2 | H26 | Ⅲ | R1 | Ⅲ | 1 | 海岸通り諏訪線 | 渡瀬橋 | 9.5 | 4.8 | H30 | 3,500 | R3 | 6,000 | 断面修復 |
| 3 | H27 | Ⅲ | R2 | Ⅲ | その他 | 大町線 | 大峯橋 | 12.3 | 2.5 | R2 | 6,250 | R6 | 10,000 | 塗装塗替 |
| 4 | H27 | Ⅲ | R2 | Ⅲ | その他 | 陣床線 | 島田橋 | 14.0 | 3.3 | R2補 | 7,000 | R5 | 45,000 | 更新 |
| 5 | H26 | Ⅲ | R1 | Ⅲ | 1 | 焚場真米線 | 岩田橋 | 4.9 | 4.3 | R2補 | 3,000 | R4 | 13,000 | 断面修復 |
| 6 | H27 | Ⅲ | R2 | Ⅲ | 2 | 大江下町線 | 田町橋 | 11.2 | 4.5 | R2補 | 4,000 | R4 | 15,000 | 断面修復 |
| 7 | H27 | Ⅲ | R1 | Ⅲ | その他 | 下清谷線 | 清平橋 | 20.1 | 4.2 | R2補 | 7,000 | R3 | 18,000 | 断面修復 |
| 8 | H30 | Ⅲ | | | その他 | 下清谷線 | 下清谷橋 | 7.3 | 3.7 | R2補 | 6,000 | R5 | 38,000 | 更新 |
| 9 | H26 | Ⅲ | R1 | Ⅲ | 1 | 西平清水線 | 西平橋1 | 5.4 | 4.3 | R2補 | 2,000 | R5 | 500 | 洗堀補修 |
| 10 | H26 | Ⅲ | R1 | Ⅲ | 1 | 東浜堀戸線 | 中竹橋 | 3.6 | 4.1 | R2補 | 1,000 | R5 | 500 | 断面修復 練石積 |
| 11 | H27 | Ⅲ | R2 | Ⅲ | その他 | 菅我石線 | 大井手橋 | 12.4 | 3.5 | R2補 | 5,000 | R6 | 30,000 | 断面修復 |
| 12 | H29 | Ⅲ | | | 2 | 大屋線 | 東橋 | 7.4 | 4.6 | R3補 | 6,000 | R6 | 5,000 | 断面修復 |
| 13 | H27 | Ⅲ | R2 | Ⅲ | その他 | 堀ノ内曲坂1号線 | 城代橋 | 8.6 | 2.9 | R3補 | 6,000 | R7 | 10,000 | 断面修復 |
| 14 | H27 | Ⅲ | R2 | Ⅲ | その他 | 砂原線 | 八反間橋 | 6.8 | 2.0 | R3補 | 7,000 | R7 | 8,000 | 架替 |
| 15 | H27 | Ⅲ | R2 | Ⅲ | その他 | 岸ノ下辛木崎線 | 下喜屋根橋 | 3.6 | 5.0 | R3補 | 5,000 | R7 | 8,000 | 断面修復 *水産課協議 |
| 16 | H27 | Ⅲ | R2 | Ⅲ | その他 | 池田塩屋線 | 塩谷橋 | 5.4 | 4.3 | R3補 | 5,000 | R8 | 8,000 | 断面修復 |
| 28 | H27 | Ⅲ | R2 | Ⅲ | その他 | 辻大川線 | 辻堤橋 | 5.0 | 3.0 | R3補 | 5,000 | R7 | 5,000 | 断面修復 |
| 18 | H29 | Ⅲ | | | その他 | 岩戸堀川線 | 西上町橋 | 2.0 | 12.5 | R3補 | 6,000 | R8 | 10,000 | 断面修復 |
| 19 | H27 | Ⅱ | R1 | Ⅲ | 1 | 岡線 | 塘下橋 | 17.5 | 3.4 | R6 | 7,000 | R9 | 30,000 | 断面修復 |
| 20 | H28 | Ⅱ | R1 | Ⅲ | 2 | 津波見浜線 | 津波見橋 | 22.1 | 5.8 | R6 | 7,000 | R10 | 20,000 | 断面修復 |
| 21 | H28 | Ⅱ | | | その他 | 尾崎川原線 | 亀淵潜水橋 | 30.2 | 3.0 | | | | | 災害により被災 |
| 22 | H28 | Ⅱ | | | その他 | 小迫久保線 | 久保潜水橋 | 19.0 | 3.0 | | | | | 災害により被災 |
| 23 | H27 | Ⅲ | R2 | Ⅲ | その他 | 八立中通り1号線 | 仙多橋 | 6.6 | 4.8 | R2 | 500 | R4 | 4,000 | 断面修復 |
| 24 | H27 | Ⅲ | R2 | Ⅲ | その他 | 下岩田線 | 下岩田橋 | 3.2 | 5.0 | R2 | 500 | R4 | 3,000 | 断面修復 |
| 25 | H27 | Ⅲ | R2 | Ⅲ | その他 | 後登龍枯松線 | 枯松田橋 | 3.1 | 3.0 | R2 | 500 | R4 | 3,000 | 断面修復 |
| 26 | H28 | Ⅲ | R2 | Ⅲ | その他 | 有家中山線 | 二股橋 | 4.5 | 2.9 | R2 | 500 | R6 | 5,000 | 断面修復 |
| 27 | H28 | Ⅲ | R3 | Ⅲ | その他 | 中出馬渡瀬線 | 堤平橋 | 4.6 | 3.4 | R3 | 500 | R9 | 5,000 | 断面修復 |
| 28 | H28 | Ⅲ | R3 | Ⅲ | その他 | 荒田線 | 中島橋3 | 7.3 | 3.8 | R3 | 500 | R8 | 8,000 | 断面修復 |
| 29 | H28 | Ⅲ | R3 | Ⅲ | その他 | 中尾丸島2号線 | 丸島橋 | 6.4 | 3.0 | R3 | 500 | R8 | 8,000 | 断面修復 |
| 30 | H28 | Ⅲ | R3 | Ⅲ | その他 | 赤仁田烏線 | 烏1号橋 | 6.0 | 3.2 | R3 | 500 | R9 | 8,000 | 断面修復 |
| 31 | H28 | Ⅲ | R3 | Ⅲ | 2 | 坂山線 | 下長平谷橋 | 6.0 | 3.0 | R3 | 500 | R8 | 5,000 | 断面修復 |
| 32 | H29 | Ⅲ | R4 | | その他 | 尾首前田線 | 広間橋1 | 2.3 | 1.8 | R4 | 500 | R7 | 2,000 | 断面修復 |
| 33 | H30 | Ⅲ | R5 | | その他 | 十文字線 | 十文字橋 | 2.6 | 2.4 | R5 | 500 | R8 | 2,000 | 橋台補修 |
| 34 | H27 | Ⅲ | R2 | Ⅲ | その他 | 宮ノ下飛町線 | 永野橋 | 5.7 | 4.0 | 済 | - | | | 0 2級河川改修工事に伴う更新 |
| 35 | H30 | Ⅲ | | | 1 | 折木線 | 折木橋 | 16.8 | 3.3 | R6 | - | | 30,000 | 通行禁止措置 撤去予定 |
| 36 | H28 | Ⅲ | | | 1 | 吉川下瀧線 | 棚田川橋 | 5.7 | 6.6 | 済 | - | | | 0 改良工事により架替 |
| 37 | H27 | Ⅲ | R1 | Ⅲ | 1 | 新開与茂作線 | 前方橋 | 15.0 | 2.8 | 済 | - | | | 0 改良工事により架替 |