

南島原市橋梁長寿命化修繕計画

令和 8 年 3 月

 南島原市役所 建設部 建設課

目 次

1. 橋梁長寿命化修繕計画の背景と目的 1
2. 管理橋梁の現状 2
3. 橋梁長寿命化修繕計画 12

1. 橋梁長寿命化修繕計画の背景と目的

1-1. 背景

南島原市が管理する橋梁は、全 526 橋（橋長 15m 以上：63 橋、橋長 15m 未満：463 橋）であり、その内、架設年次が明らかでない橋梁が 274 橋（約 52%）存在します。

南東部の広い範囲が島原湾に面しているため、海風の影響により塩害を受けやすくなっています。また、河川数が比較的多いため、河川橋の点在数が多く、市内全域に点在しています。

そのような状況も踏まえ、今後急速に高齢化が進む管理橋梁に対して、従来の事後保全型の維持管理を継続した場合、維持管理コストが膨大となり、厳しい予算制約の中で安全性・信頼性の確保のための適切な維持管理を続けることが困難となることが懸念されます。

1-2. 目的

今後高齢化する道路橋の急速な増大に対応するため、従来の事後保全型の修繕および架替から予防的保全型の修繕および長寿命化修繕計画に基づく架替へと円滑な政策転換を図るとともに、橋梁の長寿命化並びに橋梁の修繕・架替に係わるライフサイクルコストの縮減を図りつつ、地域の道路網の安全性・信頼性を確保することを目的として修繕計画を策定します。

※1：事後保全：変状が顕著になってから対策を行う維持管理方法

※2：予防保全：変状が顕著になる前に対策を行う維持管理方法

※3：ライフサイクルコスト：構造物の使用期間中に係る建設費・管理費・維持補修費・取壊し費等のコストの総額

1-3. 計画の策定

南島原市ではこれまでに平成 21 年度、平成 23 年度、令和 2 年度、令和 4 年度の 4 回、橋梁長寿命化修繕計画を策定・更新しています。

本計画では、最新の橋梁点検結果および今後の維持管理を踏まえ、橋梁長寿命化修繕計画の更新を行います。

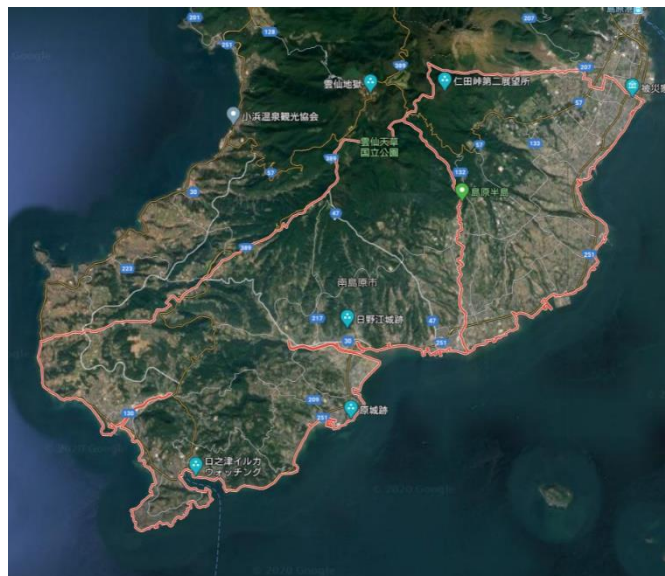
2. 管理橋梁の現状

2-1. 環境条件

南島原市は島原半島の南東部に位置し、北部は島原市、西部は雲仙市と接しており、南東部は有明海に面しています。また、北部には標高 1000m を超える雲仙岳が聳えています。

南東部の広い範囲が有明海に面しているため、海風の影響により塩害を受けやすくなっています。また、河川数が比較的多いため、河川橋の点在数が多く、市内全域に点在しています。市内の主な河川としては、有馬川・有家川・深江川・水無川などがあります。

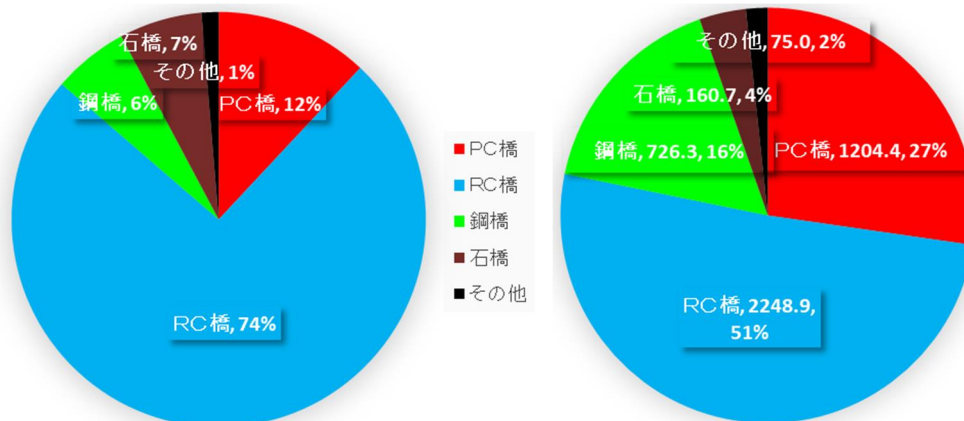
厳しい環境条件の橋梁や第三者への影響が大きい橋梁を有するため、事後保全的な修繕から予防保全的な修繕への転換を図るためにも、計画的に維持管理を行っていく必要があります。



2-2. 管理橋梁の内訳

(1) 橋種別内訳

南島原市が管理する全 526 橋の橋種別内訳は以下の通りです。



	橋梁数	延長
PC 橋	63 橋	1,204.4m
RC 橋	391 橋	2,248.9m
鋼橋	31 橋	726.3m
石橋	34 橋	160.7m
その他	7 橋	75.0m
合 計	526 橋	4,415.3m

(2) 管理橋梁一覧

南島原市が管理している橋梁は次頁より示す 526 橋です。

対象橋梁一覧表

作業用番号	橋梁名	路線名	架設年次	橋長(m)	幅員(m)	使用材料	構造形式	所在地	
1	BRO-422142-00001	天理橋	市道四反間呉石原1号	1973	21.9	4.2	PC橋	その他(PC床版)	南島原市深江町内575-1
2	BRO-422142-00002	松元橋	市道仙多四反間2号	1975	14.5	4.1	PC橋	その他(PC床版)	南島原市深江町乙30
3	BRO-422142-00003	下出ノ川橋	市道畦津出ノ川線	1973	14.6	2.4	鋼溶接橋	I桁(不明)	南島原市深江町甲827
4	BRO-422142-00004	深江橋	市道海岸通り諏訪線	1973	29.1	3.7	RC橋	T桁	南島原市深江町内562-1
5	BRO-422142-00005	新田橋1	市道海岸通り諏訪線	1961	27.2	7.1	PC橋	ブレン床版	南島原市布津町乙2074-7
6	BRO-422142-00006	牛谷橋1	市道新切八重坂線	1999	90.0	8.8	PC橋	ボステンT桁	南島原市有家町尾上名下牛谷
7	BRO-422142-00007	蒲河橋	市道蒲河浜蛇田線	1991	34.0	4.2	PC橋	ブレン中空床版	南島原市有家町蒲河名小橋
8	BRO-422142-00008	親和橋	市道松原線	1951	26.8	2.5	RC橋	中実床版	南島原市有家町中須川名西浜
9	BRO-422142-00009	有家橋	市道宮ノ下白崎線	1987	37.3	9.5	PC橋	ブレン中空床版	南島原市有家町中須川名井手口
10	BRO-422142-00010	亀瀧潜水橋	市道尾崎川原線	2025	14.0	3.0	RC橋	プレキャストPC床版	南島原市有家町中須川名下久保
11	BRO-422142-00011	久保橋	市道久保寺ノ前線	1994	38.5	8.0	PC橋	ブレン中空床版	南島原市有家町中須川名下久保
12	BRO-422142-00012	新港橋	市道臨港線	1958	18.0	8.0	PC橋	ボステンT桁	南島原市西有家町須川280-21
13	BRO-422142-00013	須川橋	市道灘宮ノ下線	1990	16.5	4.6	PC橋	ブレンT桁	南島原市西有家町須川325-2
14	BRO-422142-00014	上瀧橋	市道塩塚線	1987	16.1	2.7	PC橋	その他(RC床版)	南島原市西有家町須川547
15	BRO-422142-00015	中央橋	市道西有家中央線	1988	23.0	4.5	RC橋	その他(RC床版)	南島原市西有家町須川335-3
16	BRO-422142-00016	法恩寺橋	市道下里坊上原線	1968	16.1	4.0	鋼溶接橋	I桁(不明)	南島原市西有家町里坊2001
17	BRO-422142-00017	新岸田橋	市道川原上見岳線	1979	16.6	8.0	PC橋	その他(PC床版)	南島原市西有家町里坊366-3
18	BRO-422142-00018	当田橋	市道川原上見岳線	1994	21.6	8.0	PC橋	ブレン床版	南島原市西有家町慈恩寺564-3
19	BRO-422142-00019	龍石橋	市道西浜田中線	1922	18.2	4.6	RC橋	その他(ラーメン橋)	南島原市西有家町龍石5062
20	BRO-422142-00020	長慈橋	市道堂原竹ノ林2号線	1965	16.9	4.2	RC橋	T桁	南島原市西有家町慈恩寺2020-7
21	BRO-422142-00021	向鍋川内橋	市道水高加倉線	1981	56.0	3.0	H.B.B	方柱ラーメン橋	南島原市西有家町長野
22	BRO-422142-00022	加倉橋	市道田中分高野線	1983	40.0	4.0	RC橋	その他(RC床版)	南島原市西有家町龍石2182-3
23	BRO-422142-00023	相生橋	市道塩塚線	1973	21.0	4.5	鋼溶接橋	I桁(不明)	南島原市西有家町須川101-2
24	BRO-422142-00024	上八田潜水橋	市道上里坊2号線	不明	15.2	2.0	RC橋	中実床版	南島原市西有家町須川11
25	BRO-422142-00025	久保潜水橋	市道小道久保線	2025	22.4	3.0	RC橋	プレキャストPC床版	南島原市西有家町里坊326-1
26	BRO-422142-00026	岸田橋	市道島田銭谷線	1924	16.4	3.6	RC橋	T桁	南島原市西有家町慈恩寺17-2
27	BRO-422142-00027	出口橋	市道内中尾線	1978	14.8	4.0	PC橋	その他(PC床版)	南島原市北有家町乙1862-3
28	BRO-422142-00028	第二今福橋	市道下今福2号線	1982	17.0	2.0	PC橋	ブレン床版	南島原市北有家町丁273-1
29	BRO-422142-00029	上有馬橋	市道折木線	1922	31.3	5.5	PC橋	ブレン中空床版	南島原市北有家町内3387-1
30	BRO-422142-00030	平山橋	市道折木線	1972	17.0	4.0	PC橋	ブレン中空床版	南島原市北有家町甲55-1
31	BRO-422142-00031	折木橋	市道折木線	1924	16.8	3.3	その他	その他(ラーメン橋)	南島原市北有家町甲649
32	BRO-422142-00032	新折木橋	市道折木線	2002	30.0	7.0	PC橋	その他(PC床版)	南島原市北有家町甲649
33	BRO-422142-00033	新元平橋	市道元平坂山線	1996	25.0	5.4	PC橋	ボステン中空床版	南島原市北有家町乙947
34	BRO-422142-00034	上元平橋	市道元平1号線	1999	25.0	5.0	PC橋	その他(PC床版)	南島原市北有家町乙899-1
35	BRO-422142-00035	日野江橋	市道南有家馬田中線	1974	57.5	2.0	鋼溶接橋	I桁(不明)	南島原市南有家町乙162-1
36	BRO-422142-00036	島瀧橋	市道島瀧線	1973	48.7	4.0	PC橋	その他(PC床版)	南島原市南有家町乙616-5
37	BRO-422142-00037	第二正寺橋	市道島瀧支線	1973	43.5	3.0	H.B.B	鋼橋-H形鋼(合成)	南島原市南有家町乙684
38	BRO-422142-00038	清平橋	市道下清谷線	1973	20.1	3.6	PC橋	その他(PC床版)	南島原市南有家町乙1368-1
39	BRO-422142-00039	陣場橋	市道陣場線	2000	35.0	9.3	PC橋	ブレンT桁	南島原市南有家町乙1992-2
40	BRO-422142-00040	八幡橋	市道大江支線	1970	16.0	5.8	PC橋	ブレン床版	南島原市南有家町乙871-2
41	BRO-422142-00041	切通橋	市道山岡夏吉線	1999	22.0	8.7	PC橋	ブレン中空床版	南島原市南有家町甲1091-1
42	BRO-422142-00042	塘下橋	市道洞原線	不明	17.5	4.6	その他	ボックスカルバート	南島原市南有家町丁1947-1
43	BRO-422142-00043	前方橋	市道新開与茂作線	2024	10.7	18.5	RC橋	インジューラーメン橋	南島原市口之津町丁
44	BRO-422142-00044	なんばん大橋	市道なんばん大橋線	1991	117.3	3.0	鋼溶接橋	ニールセンローゼ	南島原市口之津町甲
45	BRO-422142-00045	水下津橋	市道岩戸本町線	1984	55.5	7.0	PC橋	ボステンT桁	南島原市加津佐町乙
46	BRO-422142-00046	宮原橋	市道新田内野線	1972	44.4	5.5	PC橋	ボステンT桁	南島原市加津佐町乙
47	BRO-422142-00047	長瀧橋	市道榎田長瀧線	1981	24.5	8.3	PC橋	ボステンT桁	南島原市加津佐町丁
48	BRO-422142-00048	伊場陸橋一号	市道伊場崎谷線	1981	26.0	4.0	PC橋	ボステン中空床版	南島原市加津佐町丁
49	BRO-422142-00049	伊場陸橋二号	市道伊場崎谷線	2002	21.8	4.0	PC橋	ブレン中空床版	南島原市加津佐町丁
50	BRO-422142-00050	小松橋	市道串花房線	1952	32.0	5.3	RC橋	T桁	南島原市加津佐町乙
51	BRO-422142-00051	越崎橋	市道野田西越崎線	1987	17.9	5.0	H.B.B	H形鋼(合成)	南島原市加津佐町乙
52	BRO-422142-00052	津波見橋	市道津波見浜線	1958	22.1	5.8	PC橋	ボステンT桁	南島原市加津佐町甲
53	BRO-422142-00053	もとよし橋	市道下坂首下小俣石線	1974	13.8	5.3	RC橋	中実床版	南島原市深江町乙
54	BRO-422142-00054	江川橋	市道岸ノ下辛木崎線	1977	13.6	5.5	RC橋	その他(箱桁)	南島原市深江町丁
55	BRO-422142-00055	内野橋	市道内野谷線	1989	13.5	5.0	RC橋	中空床版	南島原市深江町甲
56	BRO-422142-00056	城ノ谷橋	市道城ノ谷下睦津線	1974	11.6	2.7	H.B.B	H形鋼(不明)	南島原市深江町西
57	BRO-422142-00057	昭和橋	市道城ノ谷新切線	1988	9.5	4.6	RC橋	T桁	南島原市深江町甲
58	BRO-422142-00058	第二中野橋	市道高野中野線	不明	10.0	4.5	PC橋	ブレン床版	南島原市深江町乙
59	BRO-422142-00059	官券橋	市道江川座木頭線	1974	9.8	4.0	H.B.B	H形鋼(不明)	南島原市深江町甲
60	BRO-422142-00060	赤木場橋	市道末宝田赤木場線	1973	9.7	4.6	RC橋	その他(箱桁)	南島原市深江町甲
61	BRO-422142-00061	桑島橋	市道仙多四反間1号	1974	9.3	3.6	RC橋	その他(箱桁)	南島原市深江町西
62	BRO-422142-00062	清水川橋	市道末宝田赤木場線	1973	8.9	2.6	RC橋	中実床版	南島原市深江町甲
63	BRO-422142-00063	宝橋	市道上ノ谷堂家線	2006	10.6	5.2	PC橋	ブレン中空床版	南島原市深江町甲
64	BRO-422142-00064	松山橋	市道塩屋幾屋敷線	1972	8.5	3.1	RC橋	中実床版	南島原市深江町丁
65	BRO-422142-00065	大坂橋	市道川原新切線	1996	8.4	6.3	PC橋	ブレン中空床版	南島原市深江町甲
66	BRO-422142-00066	二ノ川橋	市道二ノ川線	1980	8.0	4.1	RC橋	その他(箱桁)	南島原市深江町甲
67	BRO-422142-00067	新切谷橋	市道梶木庵ノ窪1号	1980	8.0	3.7	RC橋	中実床版	南島原市深江町乙
68	BRO-422142-00068	宮ノ前橋	市道岸ノ下辛木崎線	不明	3.4	6.7	RC橋	ボックスカルバート	南島原市深江町丁
69	BRO-422142-00069	上佐屋ノ木橋	市道岸ノ下辛木崎線	1978	7.9	9.1	RC橋	ボックスカルバート	南島原市深江町丁
70	BRO-422142-00070	磯屋敷橋	市道塩屋原ノ川1号	2000	7.1	4.8	PC橋	ブレン中空床版	南島原市深江町丁
71	BRO-422142-00071	仙多橋	市道八立中通り1号	1972	6.6	4.2	RC橋	中実床版	南島原市深江町丙
72	BRO-422142-00072	坂首橋	市道本町池平線	1971	6.4	7.1	RC橋	T桁	南島原市深江町丙
73	BRO-422142-00073	中島橋1	市道江川末宝谷線	1973	6.4	3.0	RC橋	中実床版	南島原市深江町甲
74	BRO-422142-00074	薬師橋	市道仙多四反間1号線	1973	6.2	5.3	RC橋	中実床版	南島原市深江町丙
75	BRO-422142-00075	岩下橋	市道岸ノ下辛木崎線	不明	6.5	6.7	RC橋	ボックスカルバート	南島原市深江町丁
76	BRO-422142-00076	横馬場橋	市道本町池平線	1972	6.8	15.0	RC橋	門型ラーメン橋	南島原市深江町丙
77	BRO-422142-00077	山ノ寺橋	市道中尾尻新切線	1925	6.0	4.1	RC橋	中実床版	南島原市深江町乙
78	BRO-422142-00078	西光寺橋	市道横馬場西光寺線	1968	5.4	2.9	RC橋	中実床版	南島原市深江町丙
79	BRO-422142-00079	梶木橋	市道岸ノ下辛木崎線	1972	6.0	6.7	RC橋	中実床版	南島原市深江町甲
80	BRO-422142-00080	中尾尻橋	市道中尾尻梶木線	1974	5.4	4.2	RC橋	中実床版	南島原市深江町甲
81	BRO-422142-00081	原ノ川橋	市道原ノ川三反間線	1972	5.2	2.8	RC橋	中実床版	南島原市深江町丁
82	BRO-422142-00082	芭蕉山橋	市道塩屋幾屋敷線	1983	5.1	3.9	RC橋	中実床版	南島原市深江町丁
83	BRO-422142-00083	小川橋	市道内野水ノ出口線	1990	10.0	4.9	RC橋	中空床版	南島原市深江町甲
84	BRO-422142-00084	大木場橋	市道内野水ノ出口線	1973	3.6	8.1	RC橋	中実床版	南島原市深江町甲
85	BRO-422142-00085	末宝橋	市道下末宝内野前線	1991	4.9	4.4	RC橋	ボックスカルバート	南島原市深江町甲
86	BRO-422142-00086	第二古城橋	市道城ノ谷下睦津線	1972	5.3	7.6	RC橋	中実床版	南島原市深江町丙
87	BRO-422142-00087	第一古城橋	市道八立中通り2号線	1972	4.6	2.0	RC橋	中実床版	南島原市深江町丙
88	BRO-422142-00088	三反間橋1	市道塩屋幾屋敷線	1983	5.0	3.7	RC橋	中実床版	南島原市深江町丁
89	BRO-422142-00089	法兼寺橋	市道岸ノ下辛木崎線	不明	4.4	5.8	RC橋	ボックスカルバート	南島原市深江町丁
90	BRO-422142-00090	上坂首橋	市道坂首江川線	1961	4.1	4.9	RC橋	中実床版	南島原市深江町乙
91	BRO-422142-00091	須ノ崎橋	市道岸ノ下辛木崎線	1972	4.3	9.9	RC橋	中実床版	南島原市深江町丙
92	BRO-422142-00092	西船川橋	市道岸ノ下辛木崎線	1972	3.8	7.7	RC橋	中実床版	南島原市深江町丁
93	BRO-422142-00093	平ノ坂道下橋	市道海岸通り諏訪線	不明	3.6	4.1	RC橋	中実床版	南島原市深江町甲
94	BRO-422142-00094	鞆尻橋	市道畦津出ノ川線	不明	4.2	5.2	RC橋	ボックスカルバート	南島原市深江町乙
95	BRO-422142-00095	中ノ間橋	市道坂首江川線	不明	3.1	5.1	RC橋	中実床版	南島原市深江町乙
96	BRO-422142-00096	高野橋1	市道中ノ間中野線	1954	3.1	3.3	RC橋	中実床版	南島原市深江町乙
97	BRO-422142-00097	下喜屋根橋	市道岸ノ下辛木崎線	1977	3.6	5.0	RC橋	ボックスカルバート	南島原市深江町丁
98	BRO-422142-00098	平ノ坂橋	市道飯野川原線	1953	6.8	5.2	RC橋	ボックスカルバート	南島原市深江町甲
99	BRO-422142-00099	下中原橋	市道北高野下瀬野1号線	不明	3.0	1.7	RC橋	中実床版	南島原市深江町丁
100	BRO-422142-00100	中坂首橋	市道坂首2号線	不明	2.4	7.4	RC橋	ボックスカルバート	南島原市深江町乙

橋梁コード	橋梁名	路線名	架設年次	橋長 (m)	幅員 (m)	使用材料	構造形式	所在地	
101	BRO-422142-00101	渡瀬橋	市道海岸通り諏訪線	1973	9.5	4.0	RC橋	その他(箱桁)	南島原市布津町甲
102	BRO-422142-00102	飯野橋	市道新田船石原線	1960	9.0	5.3	RC橋	中実床版	南島原市布津町甲
103	BRO-422142-00104	飯野新田橋	市道飯野新田1号線	1980	7.4	3.6	RC橋	その他(RC床版)	南島原市布津町丙
104	BRO-422142-00105	大谷橋	市道隆平飯野谷線	1973	6.5	1.2	RC橋	中実床版	南島原市布津町丙
105	BRO-422142-00106	坊主坂橋	市道堂山新田平線	1974	6.1	4.6	RC橋	中実床版	南島原市布津町甲
106	BRO-422142-00107	提灯消橋	市道飯野新田2号線	1980	3.9	4.3	RC橋	中実床版	南島原市布津町丙
107	BRO-422142-00108	天満橋	市道野野三本松上線	2015	7.3	2.1	RC橋	中実床版	南島原市布津町丙
108	BRO-422142-00109	南天ヶ瀬橋	市道西亀の首橋木口線	不明	4.2	3.6	RC橋	中実床版	南島原市布津町丙
109	BRO-422142-00110	湯田橋	市道海岸通り諏訪線	不明	4.6	4.5	RC橋	中実床版	南島原市布津町乙
110	BRO-422142-00111	向木場橋	市道木場下木場1号線	1980	4.6	4.2	RC橋	中実床版	南島原市布津町丙
111	BRO-422142-00112	栗田橋	市道海岸通り諏訪線	不明	4.5	4.5	RC橋	中実床版	南島原市布津町甲
112	BRO-422142-00113	坂下橋	市道隆平温身線	1982	4.2	4.5	RC橋	中実床版	南島原市布津町丙
113	BRO-422142-00114	大崎橋	市道海岸通り諏訪線	不明	4.0	5.1	RC橋	中実床版	南島原市布津町乙
114	BRO-422142-00115	飯野新田小橋	市道飯野新田西乗崎線	1983	3.8	3.5	RC橋	中実床版	南島原市布津町丙
115	BRO-422142-00116	参道橋	市道中島宮ノ本線	1983	3.6	9.0	PC橋	ブレン床版	南島原市布津町乙
116	BRO-422142-00117	高塩橋	市道海岸通り諏訪線	1984	3.5	4.4	RC橋	ボックスカルバート	南島原市布津町丙
117	BRO-422142-00118	乗崎橋	市道下日田東乗崎線	1982	3.5	3.2	RC橋	中実床版	南島原市布津町丙
118	BRO-422142-00119	中通橋	市道湯田中通線	1973	4.0	9.1	PC橋	ブレン床版	南島原市布津町乙
119	BRO-422142-00120	溝池橋	市道湯田下大久保線	不明	3.2	2.7	RC橋	中実床版	南島原市布津町乙
120	BRO-422142-00121	水原橋	2道隆平温身線	1982	2.0	4.4	RC橋	ボックスカルバート	南島原市布津町丙
121	BRO-422142-00122	阿弥陀坂橋	市道宮ノ本中島線	不明	2.4	4.4	RC橋	ボックスカルバート	南島原市布津町乙
122	BRO-422142-00123	大久保橋	市道大久保上大久保1号線	1979	2.4	4.7	RC橋	中実床版	南島原市布津町乙
123	BRO-422142-00124	南高塩橋	市道海岸通り諏訪線	不明	2.0	5.0	RC橋	ボックスカルバート	南島原市布津町丙
124	BRO-422142-00125	陣之内跨線橋	市道陣之内下藤原線	不明	13.3	4.0	石橋	その他(アーチ橋)	南島原市有家町
124	BRO-422142-00126	大井手橋	市道曾我石線	1929	12.4	3.5	RC橋	T桁	南島原市有家町
125	BRO-422142-00127	堂山橋	市道古城堂山線	1973	11.2	4.8	RC橋	その他(箱桁)	南島原市有家町
126	BRO-422142-00128	田中橋1	市道島田下藤原線	1972	9.4	5.3	RC橋	その他(箱桁)	南島原市有家町
127	BRO-422142-00129	碓橋	市道島田下藤原線	1980	9.4	5.9	PC橋	ブレン中空床版	南島原市有家町
128	BRO-422142-00130	前田橋1	市道碓前田線	1929	8.7	2.7	RC橋	T桁	南島原市有家町
129	BRO-422142-00131	城代橋	市道堀ノ内曲坂1号線	1924	8.6	3.3	RC橋	T桁	南島原市有家町
130	BRO-422142-00133	柳原橋	市道柳原下六郎木線	不明	8.4	3.6	PC橋	その他(箱桁)	南島原市有家町
131	BRO-422142-00134	高原橋	市道原尾高原線	1999	7.7	3.2	RC橋	中実床版	南島原市有家町
132	BRO-422142-00135	蛇田橋	市道下中山柳原線	不明	6.9	2.6	RC橋	中実床版	南島原市有家町
133	BRO-422142-00136	高野橋2	市道原尾高原線	1972	6.9	5.0	RC橋	中実床版	南島原市有家町
134	BRO-422142-00137	古城第一橋	市道古城堂山線	1973	6.9	6.1	RC橋	中実床版	南島原市有家町
135	BRO-422142-00138	下六郎木第二橋	市道木場六郎木2号線	不明	6.1	2.7	RC橋	中実床版	南島原市有家町
136	BRO-422142-00139	丸尾第二橋	市道下丸尾線	不明	6.1	2.7	石橋	石(レンガ)橋	南島原市有家町
137	BRO-422142-00140	野田谷橋	市道前田丸尾線	不明	6.0	3.5	RC橋	中実床版	南島原市有家町
138	BRO-422142-00141	古城第2号橋	市道古城谷線	不明	5.8	2.8	PC橋	ブレン床版	南島原市有家町
139	BRO-422142-00142	三条橋	市道桜馬場杉山原1号線	不明	5.7	2.4	RC橋	中実床版	南島原市有家町
140	BRO-422142-00143	牛谷橋	市道下牛谷1号線	不明	5.7	3.6	RC橋	中実床版	南島原市有家町
141	BRO-422142-00144	久保田橋	市道久保田線	不明	5.6	3.6	RC橋	中実床版	南島原市有家町
142	BRO-422142-00145	浜橋	市道小川港線	不明	5.6	10.1	RC橋	中実床版	南島原市有家町
143	BRO-422142-00146	塩谷橋	市道池田塩屋線	不明	5.4	4.3	RC橋	中実床版	南島原市有家町
144	BRO-422142-00147	東谷橋	市道東谷線	不明	5.3	7.2	RC橋	中実床版	南島原市有家町
145	BRO-422142-00148	下六郎木第一橋	市道木場六郎木1号線	不明	5.3	2.7	RC橋	中実床版	南島原市有家町
146	BRO-422142-00149	丸尾第一橋	市道瀧河浜線	不明	5.3	6.5	RC橋	T桁	南島原市有家町
147	BRO-422142-00150	春日社前橋	市道尾崎尻線	不明	5.2	2.1	RC橋	中実床版	南島原市有家町
148	BRO-422142-00151	境目橋	市道丸尾古城線	1985	5.2	4.2	RC橋	中実床版	南島原市有家町
149	BRO-422142-00152	日之沢橋	市道日ノ沢線	不明	4.2	4.5	RC橋	中実床版	南島原市有家町
150	BRO-422142-00153	古城第3号橋	市道上古城谷線	不明	5.1	3.8	RC橋	中実床版	南島原市有家町
151	BRO-422142-00154	具森橋	市道古城堂山線	1974	4.9	3.9	RC橋	中実床版	南島原市有家町
152	BRO-422142-00156	高野池橋	市道原尾線	不明	4.8	2.2	RC橋	中実床版	南島原市有家町
153	BRO-422142-00157	牛渡橋	市道上弟堀原2号線	不明	4.7	2.9	RC橋	中実床版	南島原市有家町
154	BRO-422142-00159	西浜極楽橋	市道松原線	不明	4.7	4.0	RC橋	中実床版	南島原市有家町
155	BRO-422142-00160	上牛谷橋	市道牛谷線	不明	4.5	4.8	RC橋	ボックスカルバート	南島原市有家町
156	BRO-422142-00161	二股橋	市道有家中山線	不明	4.5	4.1	RC橋	中実床版	南島原市有家町
157	BRO-422142-00162	高砂橋	市道古城堂山線	1974	4.4	4.0	RC橋	中実床版	南島原市有家町
158	BRO-422142-00163	森ヶ沢橋	市道森ヶ沢1号線	不明	4.2	2.9	RC橋	中実床版	南島原市有家町
159	BRO-422142-00164	身延橋	市道石田城原谷線	不明	2.7	6.6	RC橋	中実床版	南島原市有家町
160	BRO-422142-00165	針崎谷橋	市道中須川平野1号線	不明	4.1	2.2	RC橋	中実床版	南島原市有家町
161	BRO-422142-00166	須崎橋	市道古城堂山線	2005	4.1	5.3	PC橋	ブレン床版	南島原市有家町
162	BRO-422142-00167	石田谷橋	市道太郎崎古城線	1988	3.9	5.4	RC橋	中実床版	南島原市有家町
163	BRO-422142-00168	小路橋	市道浜西原尾2号線	不明	3.0	4.2	RC橋	ボックスカルバート	南島原市有家町
164	BRO-422142-00169	長田橋	市道長田東1号線	不明	3.7	2.3	RC橋	中実床版	南島原市有家町
165	BRO-422142-00170	宮ノ本橋	市道於古田堀ノ内線	不明	3.6	2.7	石橋	石(レンガ)橋	南島原市有家町
166	BRO-422142-00171	大川橋	市道尾首前田線	不明	9.1	2.7	RC橋	中実床版	南島原市有家町
167	BRO-422142-00172	袋橋	市道平野横線	不明	3.2	3.0	RC橋	中実床版	南島原市有家町
168	BRO-422142-00173	芭蕉谷橋	市道石田城原谷線	不明	3.0	2.9	RC橋	中実床版	南島原市有家町
169	BRO-422142-00174	前浜橋	市道松原線	不明	3.0	2.1	RC橋	ボックスカルバート	南島原市有家町
170	BRO-422142-00175	奇神谷橋	市道中須川蒲河線	不明	3.0	3.6	RC橋	中実床版	南島原市有家町
171	BRO-422142-00176	尾首第一橋	市道碓前田線	不明	2.9	4.1	RC橋	中実床版	南島原市有家町
172	BRO-422142-00177	榎田橋1	市道中須川蒲河線	不明	2.9	4.3	RC橋	中実床版	南島原市有家町
173	BRO-422142-00178	平野上橋	市道中須川平野2号線	不明	2.9	10.7	RC橋	中実床版	南島原市有家町
174	BRO-422142-00179	清水橋1	市道清水白崎2号線	不明	2.8	3.1	RC橋	中実床版	南島原市有家町
175	BRO-422142-00180	平野中橋	市道平野中通線	不明	2.7	5.1	RC橋	中実床版	南島原市有家町
176	BRO-422142-00181	平野下橋	市道中須川蒲河線	不明	2.7	4.0	RC橋	中実床版	南島原市有家町
177	BRO-422142-00183	千沢橋	市道下新田線	不明	2.5	2.0	RC橋	中実床版	南島原市有家町
178	BRO-422142-00184	西木場橋	市道柳原下六郎木線	不明	2.0	4.0	RC橋	ボックスカルバート	南島原市有家町
179	BRO-422142-00185	中須川極楽橋	市道中須川線	不明	2.4	3.1	RC橋	ボックスカルバート	南島原市有家町
180	BRO-422142-00186	尾首第三橋	市道島田下藤原線	不明	2.4	7.5	RC橋	ボックスカルバート	南島原市有家町
181	BRO-422142-00187	尾首第二橋	市道尾首南上野3号線	不明	2.4	3.8	RC橋	ボックスカルバート	南島原市有家町
182	BRO-422142-00188	広間橋1	市道尾首前田線	不明	2.3	1.8	石橋	石(レンガ)橋	南島原市有家町
183	BRO-422142-00189	丸尾第三橋	市道中屋敷丸尾2号線	不明	2.3	3.3	石橋	石(レンガ)橋	南島原市有家町
184	BRO-422142-00190	上藤原第二橋	市道百間馬場狐谷線	不明	2.1	2.0	RC橋	中実床版	南島原市有家町
185	BRO-422142-00191	上藤原第一橋	市道石田狐谷線	不明	2.1	2.1	RC橋	中実床版	南島原市有家町
186	BRO-422142-00192	谷車橋	他市道針崎線	不明	2.1	2.9	石橋	石(レンガ)橋	南島原市有家町
187	BRO-422142-00193	清水橋2	市道岸田中出1号線	不明	14.3	3.4	RC橋	T桁	南島原市西有家町慈恩寺62
188	BRO-422142-00194	陸や橋	市道中新町2号線	不明	14.0	4.1	RC橋	中実床版	南島原市西有家町須川331-3
189	BRO-422142-00195	七ツ木2号橋	市道折橋線	不明	12.6	3.6	その他	その他(ラーメン橋)	南島原市西有家町見岳3385
190	BRO-422142-00196	塔之坂2号橋	市道塔之坂3号線	不明	11.6	3.3	その他	その他(ラーメン橋)	南島原市西有家町長野
191	BRO-422142-00197	有和橋	市道下見岳堀切線	1965	11.1	3.9	RC橋	T桁	南島原市西有家町見岳964
192	BRO-422142-00198	砥石川橋	市道戸石川柳石線	1972	10.7	3.6	RC橋	T桁	南島原市西有家町長野4089-4
193	BRO-422142-00199	上八田橋	市道上八田2号線	不明	10.6	2.8	H.B.B	H形鋼(不明)	南島原市西有家町須川762-3
194	BRO-422142-00200	見慈橋	市道堂原竹ノ林3号線	1964	10.5	4.7	RC橋	T桁	南島原市西有家町見岳3424-2
195	BRO-422142-00201	引無田1号橋	市道引無田線	1975	10.0	5.0	PC橋	ブレン中空床版	南島原市西有家町須川1143-4
196	BRO-422142-00202	折橋橋	市道堂原竹ノ林3号線	不明	10.0	4.1	RC橋	T桁	南島原市西有家町見岳594
197	BRO-422142-00203	船落橋	市道舟落尾上線	2000	9.6	5.0	PC橋	ブレン中空床版	南島原市西有家町龍石905-2
198	BRO-422142-00204	塔之坂1号橋	市道塔ノ坂線	不明	9.6	3.6	その他	その他(ラーメン橋)	南島原市西有家町長野4446
199	BRO-422142-00205	長龍橋	市道堂原竹ノ林2号線	1969	9.4	4.3	PC橋	その他(箱桁)	南島原市西有家町龍石4816-2
200	BRO-422142-00206	中島橋2	市道当田1号線	不明	9.1	3.1	RC橋	T桁	南島原市西有家町見岳2-2

橋梁コード	橋梁名	路線名	架設年次	橋長(m)	幅員(m)	使用材料	構造形式	所在地
201	西有家橋	市道宮ノ下白崎線	1967	9.0	6.5	PC橋	その他(箱桁)	南島原市西有家町須川418-7
202	尾崎1号橋	市道宮ノ下尾崎線	1973	7.7	3.7	RC橋	中実床版	南島原市西有家町里坊1122-1
203	下丸尾橋	市道丸尾2号線	不明	7.3	3.7	RC橋	中実床版	南島原市西有家町慈恩寺3702
204	向竹橋1号橋	市道岩下打越線	不明	7.0	3.4	RC橋	中実床版	南島原市西有家町龍石1141
205	猿岩橋	市道丸尾8号線	不明	6.9	1.2	RC橋	中実床版	南島原市西有家町見岳3609
206	天神橋	市道天神線	1973	6.9	6.0	RC橋	中実床版	南島原市西有家町須川431-2
207	引無田2号橋	市道引無田水分線	不明	6.6	3.6	RC橋	T桁	南島原市西有家町須川1150-2
208	竹ノ谷橋	市道田中高貝野線	不明	6.6	4.5	RC橋	ボックスカルバート	南島原市西有家町龍石3104-2
209	丸島橋	市道中尾丸島2号線	不明	6.4	3.0	RC橋	中実床版	南島原市西有家町龍石4672
210	七ツ木1号橋	市道折橋線	不明	6.1	3.9	RC橋	中実床版	南島原市西有家町見岳3366
211	田中橋2	市道田中高貝野線	1970	6.0	4.5	RC橋	中実床版	南島原市西有家町龍石5006-2
212	鳥1号橋	市道赤仁田鳥線	不明	6.0	3.2	RC橋	中実床版	南島原市西有家町見岳2999
213	向竹橋2号橋	市道堂原竹ノ林1号線	不明	5.9	4.6	RC橋	その他(RC床版)	南島原市西有家町龍石2735
214	節ノ沢橋	市道引無田堤平線	不明	5.9	3.0	RC橋	中実床版	南島原市西有家町須川3035
215	竹ノ林橋	市道堂原竹ノ林1号線	不明	5.9	5.7	RC橋	その他(RC床版)	南島原市西有家町龍石2417
216	水野橋	市道宮ノ下飛町線	1930	5.7	4.0	RC橋	T桁	南島原市西有家町須川417-5
217	西之浦橋	市道西ノ浦線	不明	5.6	4.1	RC橋	中実床版	南島原市西有家町龍石5903-1
218	赤仁田2号橋	市道赤仁田茸山線	不明	5.6	3.2	RC橋	T桁	南島原市西有家町見岳1497
219	永無田1号橋	市道引無田線	1976	5.4	4.2	RC橋	中実床版	南島原市西有家町須川1165
220	鳥2号橋	市道赤仁田鳥線	不明	5.4	3.1	RC橋	中実床版	南島原市西有家町見岳3020
221	鳥3号橋	市道赤仁田鳥線	不明	5.2	3.7	RC橋	ボックスカルバート	南島原市西有家町見岳3035
222	五反田橋	市道宮ノ下飛町線	不明	5.1	3.0	RC橋	中実床版	南島原市西有家町須川455
223	戸石川2号橋	市道戸石川線	不明	5.0	3.5	RC橋	中実床版	南島原市西有家町長野3994-1
224	堤平橋	市道中出馬渡瀬線	不明	4.6	3.4	RC橋	中実床版	南島原市西有家町長野1215
225	下立山橋	市道赤仁田8号線	不明	4.5	2.6	RC橋	中実床版	南島原市西有家町見岳2999
226	上里2号橋	市道上里坊4号線	不明	4.4	3.4	RC橋	中実床版	南島原市西有家町里坊1092第1地先
227	川原橋	市道尾崎川原線	不明	4.1	3.1	RC橋	中実床版	南島原市西有家町里坊1027-2地先
228	上引無田2号橋	市道引無田堤平線	不明	3.8	4.3	RC橋	中実床版	南島原市西有家町須川1453
229	下里橋	市道下里坊線	不明	3.7	3.1	石橋	石(レング)橋	南島原市西有家町里坊60-2地先
230	六次平橋	市道引無田堤平線	不明	3.7	1.7	RC橋	中実床版	南島原市西有家町須川2059第3
231	鳥谷3号橋	市道大弘7号線	不明	3.6	2.2	RC橋	中実床版	南島原市西有家町見岳2792
232	下原橋	市道下原水源地1号線	不明	3.5	3.0	RC橋	中実床版	南島原市西有家町須川2342-3
233	臨港橋	市道臨港線	不明	3.5	10.1	RC橋	中実床版	南島原市西有家町須川246-3
234	鳥4号橋	市道赤仁田鳥線	不明	3.4	3.5	RC橋	ボックスカルバート	南島原市西有家町見岳3045
235	観音山橋	市道尾崎大石線	不明	4.1	2.3	RC橋	中実床版	南島原市西有家町里坊1059-2地先
236	下中尾橋	市道赤仁田8号線	不明	3.3	2.2	RC橋	中実床版	南島原市西有家町見岳3020
237	動石橋	市道水分加倉線	不明	3.2	3.2	RC橋	中実床版	南島原市西有家町長野2727-3
238	中竹橋	市道東浜港戸線	不明	3.1	3.5	石橋	石(レング)橋	南島原市西有家町龍石916
239	尾崎2号橋	市道宮ノ下尾崎線	不明	3.1	2.7	石橋	石(レング)橋	南島原市西有家町里坊1078地先
240	鳥谷1号橋	市道大弘茸山1号線	不明	3.1	4.7	RC橋	ボックスカルバート	南島原市西有家町見岳2845
241	上里1号橋	市道上里坊3号線	不明	5.2	3.3	RC橋	中実床版	南島原市西有家町里坊109地先
242	尾崎谷橋	市道尾崎谷1号線	不明	3.0	2.2	RC橋	中実床版	南島原市西有家町里坊897
243	谷平橋	市道谷平2号線	不明	2.9	3.0	RC橋	中実床版	南島原市西有家町里坊802-2
244	上引無田1号橋	市道引無田水分線	不明	5.0	4.9	RC橋	中実床版	南島原市西有家町須川1458-5地先
245	蜂久保橋	市道城平上木場1号線	不明	2.8	2.2	RC橋	中実床版	南島原市西有家町慈恩寺1436
246	琴平橋	市道西ノ浦橋無田1号線	不明	2.7	3.4	石橋	石(レング)橋	南島原市西有家町龍石6100-1
247	石原橋	市道丸島向鍋川線	不明	2.7	3.0	RC橋	中実床版	南島原市西有家町龍石4644
248	丸尾橋	市道丸尾線	不明	2.6	4.8	石橋	石(レング)橋	南島原市西有家町慈恩寺3943-2
249	上原堤橋	市道上原1号線	不明	2.6	3.0	RC橋	中実床版	南島原市西有家町須川2873
250	西当田橋	市道当田椎山線	不明	2.6	2.4	RC橋	中実床版	南島原市西有家町見岳227
251	風呂川1号橋	市道風呂川2号線	不明	2.6	7.8	RC橋	中実床版	南島原市西有家町須川1733
252	風呂川2号橋	市道風呂川1号線	不明	2.6	7.7	RC橋	中実床版	南島原市西有家町須川1679-1
253	風呂川3号橋	市道風呂川4号線	不明	2.6	9.6	RC橋	中実床版	南島原市西有家町須川1685
254	風呂川4号橋	市道風呂川1号線	不明	2.6	7.7	RC橋	中実床版	南島原市西有家町須川1686
255	風呂川5号橋	市道風呂川5号線	不明	2.6	8.6	RC橋	中実床版	南島原市西有家町須川1661
256	堂ノ木橋	市道上西ノ浦中尾線	不明	2.4	2.5	石橋	石(レング)橋	南島原市西有家町龍石5399
257	打越橋	市道山ノ神打越線	不明	2.3	2.6	石橋	石(レング)橋	南島原市西有家町龍石2492
258	宿川橋	市道本新町東向線	1925	2.2	2.7	RC橋	その他(RC床版)	南島原市西有家町須川1273地先
259	鳥谷2号橋	市道大弘5号線	不明	2.1	2.5	RC橋	中実床版	南島原市西有家町見岳2842
260	下井龍橋	市道井龍1号線	不明	2.0	2.8	RC橋	中実床版	南島原市西有家町龍石3955-3
261	坂橋	市道坂1号線	不明	2.0	2.7	石橋	石(レング)橋	南島原市西有家町龍石6100-1
262	小迫橋	市道小迫1号線	不明	2.0	5.0	RC橋	その他	南島原市西有家町里坊658
263	無名橋	市道落之上棚石2号線	不明	2.0	3.7	石橋	石(レング)橋	南島原市西有家町長野
264	北谷橋	市道北谷線	1987	13.0	4.2	RC橋	その他(箱桁)	南島原市北有馬町乙1063
265	轟川橋	市道谷川清水線	1972	12.1	3.3	RC橋	中実床版	南島原市北有馬町乙2720
266	大手川橋	市道谷川清水線	1924	12.0	4.5	BCR295	角型鋼管桁橋	南島原市北有馬町乙779-1
267	南道橋	市道南道1号線	1982	11.8	3.9	PC橋	プレテン中空床版	南島原市北有馬町乙2754
268	高江橋	市道高江線	1972	11.4	4.8	RC橋	中実床版	南島原市北有馬町丁4590-1
269	下湯川内橋	市道西平灰木線	1988	10.9	6.1	RC橋	その他(箱桁)	南島原市北有馬町西694-1
270	辻の内橋	市道辻ノ内1号線	1985	10.4	4.4	RC橋	その他(箱桁)	南島原市北有馬町西269
271	田中橋3	市道坂下線	1893	9.7	3.2	石橋	その他(アーチ橋)	南島原市北有馬町乙482-2
272	柳谷橋	市道折木線	1978	8.5	6.2	PC橋	プレテン床版	南島原市北有馬町甲1362-1
273	元平橋	市道元平坂山線	1921	25.0	2.1	石橋	その他(アーチ橋)	南島原市北有馬町乙947
274	中島橋3	市道荒田線	1957	7.3	3.8	RC橋	T桁	南島原市北有馬町乙827
275	樋口橋	市道樋口線	不明	10.0	3.1	石橋	その他(アーチ橋)	南島原市北有馬町西3603-2
276	下西平橋	市道北谷線	不明	6.5	3.1	RC橋	中実床版	南島原市北有馬町乙2029
277	大谷橋2	市道大丸大谷線	1985	6.5	4.0	RC橋	その他(箱桁)	南島原市北有馬町西4387
278	下長平谷橋	市道坂山線	1972	6.0	3.0	RC橋	中実床版	南島原市北有馬町甲3242-1
279	堀切橋	市道向堀切線	1964	5.9	3.6	RC橋	T桁	南島原市北有馬町丁2114-1
280	新内中尾橋	市道北有馬中央線	1964	5.6	4.4	RC橋	中実床版	南島原市北有馬町乙2420
281	西田平橋	市道北谷線	1982	5.6	5.0	PC橋	プレテン床版	南島原市北有馬町乙3714-1
282	八良尾橋	市道大丸大谷線	1982	5.5	5.1	RC橋	中実床版	南島原市北有馬町西4120
283	西平橋1	市道西平清水線	1961	5.4	3.9	石橋	その他(アーチ橋)	南島原市北有馬町西3259
284	坂山橋	市道陸平線	1993	9.9	3.9	PC橋	プレテン中空床版	南島原市北有馬町甲815
285	山下橋	市道五反間線	不明	4.5	2.8	RC橋	中実床版	南島原市北有馬町乙1064-3
286	山田橋	市道向堀切線	1964	4.0	4.2	RC橋	中実床版	南島原市北有馬町丁2390-1
287	上長平谷橋	市道坂山線	不明	4.0	2.6	石橋	その他(アーチ橋)	南島原市北有馬町甲3235
288	浦河橋	市道浦口日野江城線	1958	2.9	28.8	RC橋	ボックスカルバート	南島原市北有馬町乙183
289	浦口橋	市道谷川清水線	1955	2.5	2.7	RC橋	中実床版	南島原市北有馬町乙2769
290	按口橋	市道内中尾線	不明	3.0	4.4	RC橋	中実床版	南島原市北有馬町乙1874-1
291	下荒田橋	市道北有馬田中線	1955	2.8	3.2	石橋	その他(アーチ橋)	南島原市北有馬町乙524-1
292	郷倉橋	市道樋口線	1981	2.6	2.5	RC橋	中実床版	南島原市北有馬町乙767-3
293	権ヶ倉橋	市道八石権ヶ倉線	1972	7.9	4.5	RC橋	中実床版	南島原市北有馬町西4760-2
294	荒田橋	市道北有馬田中線	1893	2.6	2.9	石橋	その他(アーチ橋)	南島原市北有馬町乙878
295	後谷橋	市道後谷線	不明	2.3	1.2	石橋	石(レング)橋	南島原市北有馬町乙3399
296	広間橋2	市道北有馬田中2号線	1958	2.3	2.7	RC橋	中実床版	南島原市北有馬町乙808
297	第一今福橋	市道今福下川線	不明	2.0	4.3	RC橋	ボックスカルバート	南島原市北有馬町丁320-11
298	第二今福橋	市道今福赤赤3号線	不明	6.0	4.2	RC橋	ボックスカルバート	南島原市北有馬町西5985
299	第二小谷橋	市道折木線	1975	2.5	13.8	RC橋	ボックスカルバート	南島原市北有馬町甲2352
300	原山橋	市道原山線	1968	2.0	13.1	RC橋	ボックスカルバート	南島原市北有馬町乙2171-3

橋梁コード	橋梁名	路線名	架設年次	橋長(m)	幅員(m)	使用材料	構造形式	所在地	
301	BR0-422142-00308	原城橋	市道大江線	1959	13.6	4.7	R C橋	中実床版	南島原市南有馬町乙898-2
302	BR0-422142-00309	新切橋 1	市道南有馬新切線	不明	13.1	3.3	H. B. B	H形鋼(不明)	南島原市南有馬町乙2453-2
303	BR0-422142-00310	どんどん橋	市道北岡古園大峯線	不明	12.8	4.1	H. B. B	H形鋼(不明)	南島原市南有馬町己101
304	BR0-422142-00311	清谷橋	市道清谷小谷線	1968	12.8	3.4	R C橋	T桁	南島原市南有馬町己2819-2
305	BR0-422142-00312	大峯橋	市道大町線	不明	12.3	3.1	H. B. B	H形鋼(不明)	南島原市南有馬町己608
306	BR0-422142-00313	権現橋	市道吉川下湯線	不明	11.3	4.1	H. B. B	H形鋼(不明)	南島原市南有馬町甲158-2
307	BR0-422142-00314	山町橋	市道大江下町線	1977	11.2	5.3	H. B. B	H形鋼(不明)	南島原市南有馬町乙408-4
308	BR0-422142-00315	上田町橋	市道田町田原線	2001	11.2	7.0	P C橋	ブレン中空床版	南島原市南有馬町乙1299-1
309	BR0-422142-00316	六反田橋	市道露田線	1974	9.3	4.1	R C橋	その他(箱桁)	南島原市南有馬町乙2463-2
310	BR0-422142-00317	広間橋 3	市道南有馬田原線	不明	9.2	3.2	R C橋	中実床版	南島原市南有馬町乙2249-4
311	BR0-422142-00318	新田橋 2	市道新地線	不明	9.0	4.0	R C橋	中実床版	南島原市南有馬町戊98
312	BR0-422142-00319	法花寺橋	市道法花寺線	不明	8.0	4.1	R C橋	中実床版	南島原市南有馬町戊753
313	BR0-422142-00320	深谷橋	市道前菰蒲田線	不明	7.4	3.8	石橋	その他(アーチ橋)	南島原市南有馬町甲1480
314	BR0-422142-00321	下清谷橋	市道清谷線	2025	7.3	4.5	BCR295	角型鋼管桁橋	南島原市南有馬町己2337
315	BR0-422142-00322	八反間橋	市道砂原線	不明	6.8	2.7	H. B. B	H形鋼(不明)	南島原市南有馬町乙2749
316	BR0-422142-00323	露田橋	市道露田線	1969	6.4	6.5	R C橋	中実床版	南島原市南有馬町乙4712-1
317	BR0-422142-00324	権才田橋	市道鳴川線	不明	4.9	2.6	R C橋	中実床版	南島原市南有馬町乙3010
318	BR0-422142-00325	鳴川橋	市道鳴川線	不明	6.0	3.4	R C橋	中実床版	南島原市南有馬町乙2994
319	BR0-422142-00326	下岡橋	市道岡線	不明	6.0	5.2	R C橋	中実床版	南島原市南有馬町丁1278
320	BR0-422142-00327	前菰蒲田橋	市道前菰蒲田線	不明	6.0	4.0	R C橋	中実床版	南島原市南有馬町甲1490
321	BR0-422142-00328	葉山橋 1	市道浦田線	1983	5.9	4.8	R C橋	その他(箱桁)	南島原市南有馬町丁339
322	BR0-422142-00329	戸期原第一橋	市道下南幕線	不明	5.8	3.1	R C橋	中実床版	南島原市南有馬町乙4071
323	BR0-422142-00330	棚田川橋	市道吉川下湯線	2025	4.6	13.0	その他	ボックスカルバート	南島原市南有馬町甲847
324	BR0-422142-00331	奥山橋	市道南有馬赤松線	不明	5.5	4.4	R C橋	中実床版	南島原市南有馬町己2178-1
325	BR0-422142-00332	上樋掛橋	市道下清谷線	不明	5.3	3.7	R C橋	中実床版	南島原市南有馬町己1931-2
326	BR0-422142-00333	夫婦池橋	市道瓦焼線	不明	5.1	2.6	R C橋	中実床版	南島原市南有馬町己491
327	BR0-422142-00334	下中谷橋	市道中谷峠線	不明	4.9	3.6	R C橋	中実床版	南島原市南有馬町甲611-2
328	BR0-422142-00335	新川橋	市道中島上揚線	不明	4.7	4.0	R C橋	ボックスカルバート	南島原市南有馬町甲671
329	BR0-422142-00336	上新田橋	市道浜津線	1996	4.6	2.5	R C橋	中実床版	南島原市南有馬町戊97-2
330	BR0-422142-00337	釜蓋橋	市道西薬山1号線	不明	4.3	3.2	石橋	石(レンガ)橋	南島原市南有馬町乙239-2
331	BR0-422142-00338	上岡橋	市道陣場支線	不明	4.3	4.2	R C橋	中実床版	南島原市南有馬町丁1429-1
332	BR0-422142-00339	中島橋 4	市道吉川中谷線	不明	4.0	3.0	R C橋	ボックスカルバート	南島原市南有馬町甲5911
333	BR0-422142-00340	一ノ鹿谷橋	市道一ノ谷線	不明	3.9	3.0	R C橋	中実床版	南島原市南有馬町甲2066
334	BR0-422142-00341	上打越橋	市道中島上揚線	不明	3.8	3.4	R C橋	中実床版	南島原市南有馬町甲5736-9
335	BR0-422142-00342	羽黒谷橋	市道吉川下中谷線	不明	3.7	4.3	R C橋	ボックスカルバート	南島原市南有馬町甲5779-5
336	BR0-422142-00343	橋現崎橋	市道吉川下湯線	不明	3.6	4.2	R C橋	中実床版	南島原市南有馬町甲719
337	BR0-422142-00344	鳥入橋	市道塘下線	不明	5.7	3.4	R C橋	中実床版	南島原市南有馬町丁1010-4
338	BR0-422142-00345	青木原橋	市道荒高線	不明	3.4	3.6	R C橋	中実床版	南島原市南有馬町丙989
339	BR0-422142-00346	先釜蓋橋	市道向中線	不明	3.3	3.0	R C橋	中実床版	南島原市南有馬町乙775-2
340	BR0-422142-00347	本一本松橋	市道山洞焼野線	不明	3.3	3.5	R C橋	中実床版	南島原市南有馬町甲2692
341	BR0-422142-00348	柳橋	市道樺原線	不明	3.2	4.0	R C橋	中実床版	南島原市南有馬町丙1832-2
342	BR0-422142-00349	上梅谷橋	市道山留線	不明	3.2	3.7	R C橋	中実床版	南島原市南有馬町己3286-1
343	BR0-422142-00350	戸期原第二橋	市道下南幕線	不明	3.2	3.2	R C橋	中実床版	南島原市南有馬町己4135-1
344	BR0-422142-00351	上中谷橋	市道中谷線	不明	3.1	4.6	R C橋	中実床版	南島原市南有馬町甲6059-4
345	BR0-422142-00352	大堤橋	市道岡支線	不明	2.9	4.9	R C橋	中実床版	南島原市南有馬町丁1002-1
346	BR0-422142-00353	十文字橋	市道十文字線	不明	2.6	2.4	石橋	石(レンガ)橋	南島原市南有馬町己3951-6
347	BR0-422142-00354	南中島橋	市道崎町支線	不明	2.4	3.0	R C橋	中実床版	南島原市南有馬町甲166
348	BR0-422142-00355	片町橋	市道崎町宇土1号線	不明	2.4	6.0	R C橋	中実床版	南島原市南有馬町甲174-1
349	BR0-422142-00356	古屋敷橋	市道崎町宇土1号線	1985	2.4	7.6	R C橋	中実床版	南島原市南有馬町甲331
350	BR0-422142-00357	梅谷橋	市道山留線	不明	2.3	6.5	R C橋	中実床版	南島原市南有馬町己3196
351	BR0-422142-00358	新堤橋	市道青木原支線	不明	2.2	4.0	R C橋	中実床版	南島原市南有馬町丙1626-1
352	BR0-422142-00359	行上り橋	市道行上り線	不明	2.2	3.9	R C橋	その他(RC床版)	南島原市南有馬町己4308-1
353	BR0-422142-00360	矢竹橋	市道吉川中谷線	不明	2.0	7.3	R C橋	ボックスカルバート	南島原市南有馬町甲6357
354	BR0-422142-00361	大東橋	市道大抜線	1988	14.0	4.0	P C橋	その他(箱桁)	南島原市口之津町乙
355	BR0-422142-00362	貝瀬新橋	市道貝瀬新田2号線	1992	12.6	4.1	P C橋	ボステン中空床版	南島原市口之津町丙
356	BR0-422142-00363	久木山橋	市道境町東方線	不明	11.6	5.6	R C橋	T桁	南島原市口之津町甲
357	BR0-422142-00364	東方橋	市道東方線	1962	10.4	4.5	P C橋	その他(箱桁)	南島原市口之津町甲
358	BR0-422142-00365	白魚橋	市道貝瀬畑煙線	1935	10.3	4.3	R C橋	中実床版	南島原市口之津町丁
359	BR0-422142-00366	貝瀬橋	市道大屋線	不明	7.4	4.0	P C橋	その他(箱桁)	南島原市口之津町丁
360	BR0-422142-00367	東橋	市道大屋線	不明	7.1	4.8	P C橋	その他(箱桁)	南島原市口之津町丁
361	BR0-422142-00368	東炭谷橋	市道大抜線	不明	5.9	5.1	R C橋	中実床版	南島原市口之津町丁
362	BR0-422142-00369	小利橋	市道新中橋線	不明	5.8	4.6	R C橋	ボックスカルバート	南島原市口之津町丁
363	BR0-422142-00370	小利橋	市道貝瀬小利線	1958	5.4	3.0	R C橋	中実床版	南島原市口之津町丁
364	BR0-422142-00371	吉原橋	市道吉原線	1937	5.3	3.1	R C橋	中実床版	南島原市口之津町丁
365	BR0-422142-00372	榎田橋 2	市道大屋線	1908	5.1	4.2	石橋	石(レンガ)橋	南島原市口之津町丁
366	BR0-422142-00373	石原橋 2	市道広間石原線	不明	5.1	3.1	R C橋	中実床版	南島原市口之津町丁
367	BR0-422142-00374	岩田橋	市道焚場真米線	1930	4.9	3.8	R C橋	その他(ラーメン橋)	南島原市口之津町丙
368	BR0-422142-00375	浦方橋	市道浦方線	不明	4.8	4.9	R C橋	中実床版	南島原市口之津町丁
369	BR0-422142-00376	山奥橋	市道論所山岡線	1948	4.8	2.7	R C橋	中実床版	南島原市口之津町丁
370	BR0-422142-00377	新切橋 2	市道中金十谷線	不明	4.3	3.4	R C橋	中実床版	南島原市口之津町丁
371	BR0-422142-00378	西新開橋	市道広畑線	1953	4.1	3.6	R C橋	中実床版	南島原市口之津町丁
372	BR0-422142-00379	下大抜橋	市道大抜論所2号線	1953	4.0	3.0	R C橋	中実床版	南島原市口之津町丁
373	BR0-422142-00380	中須橋	市道夏吉線	不明	4.0	16.7	R C橋	中実床版	南島原市口之津町丁
374	BR0-422142-00381	開田公園橋	市道開田公園線	不明	3.8	6.6	R C橋	ボックスカルバート	南島原市口之津町丙
375	BR0-422142-00382	中木葉川橋	市道貝瀬新田2号線	不明	3.8	2.7	R C橋	中実床版	南島原市口之津町丙
376	BR0-422142-00383	唐入橋	市道高良山線	不明	3.8	2.8	R C橋	中実床版	南島原市口之津町丙
377	BR0-422142-00384	与茂作橋	市道新開与茂作線	不明	3.8	2.8	R C橋	中実床版	南島原市口之津町丁
378	BR0-422142-00385	真米2号橋	市道真米新開線	不明	3.7	3.5	R C橋	その他(RC床版)	南島原市口之津町丙
379	BR0-422142-00386	下岩田橋	市道下岩田線	不明	3.2	5.4	R C橋	中実床版	南島原市口之津町丙
380	BR0-422142-00387	牧屋敷橋	市道横平線	1947	3.2	5.6	R C橋	中実床版	南島原市口之津町丙
381	BR0-422142-00388	高良橋	市道焚場真米線	1935	3.1	3.3	R C橋	中実床版	南島原市口之津町丙
382	BR0-422142-00389	真米1号橋	市道真米新開線	不明	2.9	4.5	R C橋	その他(RC床版)	南島原市口之津町丙
383	BR0-422142-00390	松ノ本橋	市道中加美線	不明	2.4	2.9	R C橋	中実床版	南島原市口之津町乙
384	BR0-422142-00391	中島橋 5	市道町早崎保線	不明	2.4	7.1	R C橋	ボックスカルバート	南島原市口之津町甲宇中島2657
385	BR0-422142-00392	田原橋 1	市道口之津田原線	不明	2.4	9.7	R C橋	ボックスカルバート	南島原市口之津町甲宇北田原2659-6
386	BR0-422142-00393	白浜橋	市道白浜線	1947	2.2	6.2	R C橋	ボックスカルバート	南島原市口之津町甲
387	BR0-422142-00394	島田橋	市道陣床線	2025	14.0	4.6	SM490YA	H形鋼(単純)	南島原市加津佐町
388	BR0-422142-00395	野田橋	市道小松陣床線	1966	10.5	4.0	R C橋	T桁	南島原市加津佐町
389	BR0-422142-00396	奥田橋	市道越崎線	1969	10.4	3.7	R C橋	その他(箱桁)	南島原市加津佐町
390	BR0-422142-00397	向田橋	市道七瀬川線	不明	10.1	3.1	石橋	その他(アーチ橋)	南島原市加津佐町
391	BR0-422142-00398	中原橋	市道中原線	1971	10.1	4.0	R C橋	その他(箱桁)	南島原市加津佐町
392	BR0-422142-00399	矢岳橋	市道新田内野線	不明	9.1	7.1	R C橋	中実床版	南島原市加津佐町
393	BR0-422142-00400	中八石橋	市道西平芦田線	2006	9.0	10.2	R C橋	ボックスカルバート	南島原市加津佐町
394	BR0-422142-00401	花房橋	市道辻花房線	1965	9.0	3.4	R C橋	T桁	南島原市加津佐町
395	BR0-422142-00402	辻堤橋	市道辻大川線	不明	5.0	3.7	R C橋	T桁	南島原市加津佐町
396	BR0-422142-00403	鍛冶屋敷橋	市道七保岩下線	2007	9.0	8.3	R C橋	中実床版	南島原市加津佐町
397	BR0-422142-00404	向原橋	市道向原線	不明	9.0	4.6	R C橋	その他(箱桁)	南島原市加津佐町
398	BR0-422142-00405	宇土橋	市道宇土原線	不明	8.0	4.1	R C橋	T桁	南島原市加津佐町
399	BR0-422142-00406	八畝間橋	市道内野線	不明	8.0	3.3	石橋	その他(アーチ橋)	南島原市加津佐町
400	BR0-422142-00407	西岩下橋	市道北権田線	1989	7.8	6.1	R C橋	ボックスカルバート	南島原市加津佐町
401	BR0-422142-00408	田原橋 2	市道加津佐田原線	不明	7.5	3.3	R C橋	T桁	南島原市加津佐町

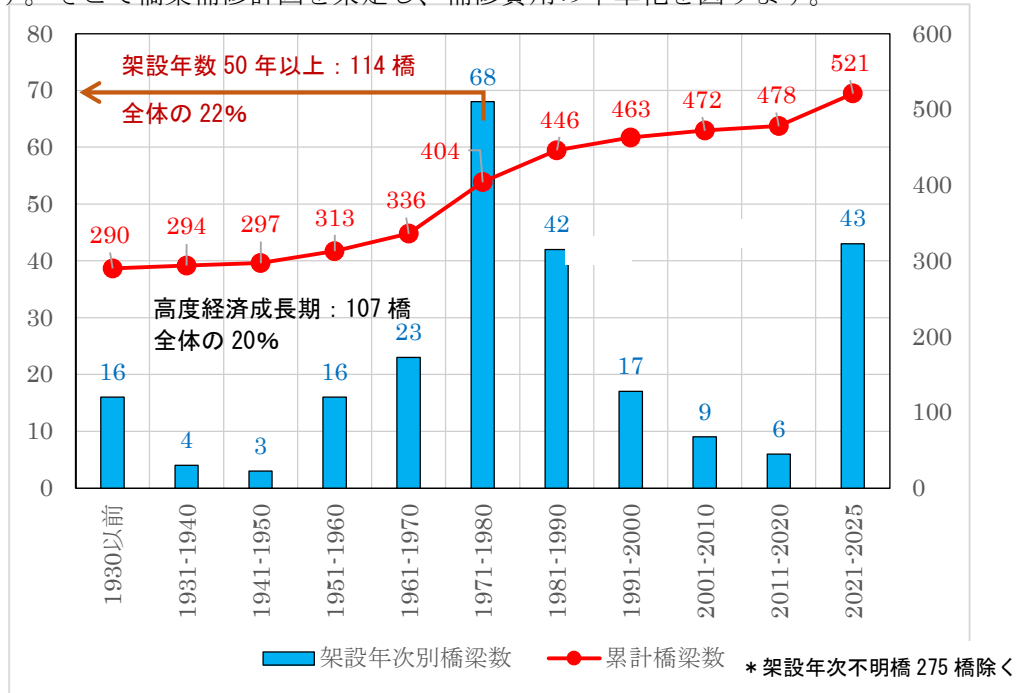
対象橋梁一覧表

橋梁コード	橋梁名	路線名	架設年次	橋長(m)	幅員(m)	使用材料	構造形式	所在地
401	BR0-422142-00409	上山口橋	市道山口枯松線	不明	7.5 4.0	RC橋	中実床版	南島原市加津佐町
402	BR0-422142-00410	初田橋	市道浜口線	不明	2.8 3.5	石橋	石(レンガ)橋	南島原市加津佐町
403	BR0-422142-00411	下谷山橋	市道辻花房線	不明	7.0 4.0	RC橋	ボックスカルバート	南島原市加津佐町
404	BR0-422142-00412	町原橋	市道町原線	1985	6.8 11.4	RC橋	ボックスカルバート	南島原市加津佐町
405	BR0-422142-00413	前田橋2	市道西平芦田口線	1982	5.6 6.6	RC橋	中実床版	南島原市加津佐町
406	BR0-422142-00414	二反間橋	市道二反間線	1984	5.5 6.9	RC橋	中実床版	南島原市加津佐町
407	BR0-422142-00415	丑ノ水橋	市道花房原線	不明	5.4 3.6	RC橋	中実床版	南島原市加津佐町
408	BR0-422142-00416	東川橋	市道北ヶ峰2号線	1985	5.4 4.4	RC橋	中実床版	南島原市加津佐町
409	BR0-422142-00417	小松前橋	市道串花房線	不明	2.9 6.3	石橋	その他(アーチ橋)	南島原市加津佐町
410	BR0-422142-00418	谷山橋	市道串花房線	1983	5.2 5.1	RC橋	中実床版	南島原市加津佐町
411	BR0-422142-00419	北ヶ峰橋	市道北ヶ峰3号線	1985	5.2 3.9	RC橋	中実床版	南島原市加津佐町
412	BR0-422142-00420	新切橋3	市道北権田線	不明	5.0 7.1	RC橋	ボックスカルバート	南島原市加津佐町
413	BR0-422142-00422	榎田橋3	市道下壘山線	不明	4.8 4.0	RC橋	中実床版	南島原市加津佐町
414	BR0-422142-00423	町原谷橋	市道道原町原線	不明	4.6 3.8	石橋	その他(アーチ橋)	南島原市加津佐町
415	BR0-422142-00424	水口橋	市道出水崎谷線	不明	4.6 2.6	石橋	その他(アーチ橋)	南島原市加津佐町丁2845
416	BR0-422142-00425	白岩谷橋	市道下壘山線	不明	4.6 4.7	RC橋	中実床版	南島原市加津佐町
417	BR0-422142-00426	中尾橋	市道後登龍松線	不明	4.5 4.4	RC橋	ボックスカルバート	南島原市加津佐町
418	BR0-422142-00427	大平橋	市道越崎線	不明	3.0 5.0	RC橋	ボックスカルバート	南島原市加津佐町
419	BR0-422142-00428	芦田口橋	市道里芦田口線	不明	4.5 4.2	RC橋	中実床版	南島原市加津佐町
420	BR0-422142-00429	西平橋	市道三蔵原線	1978	4.4 4.1	RC橋	中実床版	南島原市加津佐町
421	BR0-422142-00430	沼田橋	市道加津佐前田2号線	不明	4.4 9.2	RC橋	中実床版	南島原市加津佐町
422	BR0-422142-00431	千壇橋	市道道原町原線	不明	4.4 3.5	RC橋	中実床版	南島原市加津佐町
423	BR0-422142-00432	北路木橋	市道加津佐路木1号線	不明	4.0 4.8	RC橋	中実床版	南島原市加津佐町
424	BR0-422142-00433	馬甲根橋	市道下向花房線	不明	4.0 4.1	RC橋	中実床版	南島原市加津佐町
425	BR0-422142-00434	三反間橋2	市道三蔵原線	不明	4.0 4.0	RC橋	中実床版	南島原市加津佐町
426	BR0-422142-00435	崎谷橋	市道伊場崎谷線	不明	3.9 4.1	RC橋	中実床版	南島原市加津佐町
427	BR0-422142-00436	上木橋	市道立木延長線	不明	3.9 4.0	RC橋	中実床版	南島原市加津佐町
428	BR0-422142-00437	八升田橋	市道北ヶ峰1号線	不明	3.9 3.5	RC橋	中実床版	南島原市加津佐町
429	BR0-422142-00438	土瀬戸橋	市道北俣線	不明	3.8 4.8	RC橋	中実床版	南島原市加津佐町
430	BR0-422142-00439	西北ヶ峰橋	市道北ヶ峰1号線	不明	3.7 3.8	RC橋	中実床版	南島原市加津佐町
431	BR0-422142-00440	葉山橋2	市道北権田線	不明	3.5 4.2	RC橋	中実床版	南島原市加津佐町
432	BR0-422142-00441	木下橋	市道平田線	不明	3.4 7.9	RC橋	中実床版	南島原市加津佐町
433	BR0-422142-00442	出下橋	市道出下線	不明	3.4 5.0	RC橋	中実床版	南島原市加津佐町
434	BR0-422142-00443	道原橋	市道道原町原線	不明	3.3 4.0	RC橋	中実床版	南島原市加津佐町
435	BR0-422142-00445	上橋	市道上線	不明	3.2 2.7	石橋	石(レンガ)橋	南島原市加津佐町
436	BR0-422142-00446	南西平橋	市道南西平線	不明	3.2 7.4	RC橋	中実床版	南島原市加津佐町
437	BR0-422142-00447	下里橋2	市道下里木ノ下線	不明	3.2 4.8	RC橋	中実床版	南島原市加津佐町
438	BR0-422142-00448	枯松田橋	市道後登龍松線	不明	3.1 3.4	RC橋	中実床版	南島原市加津佐町
439	BR0-422142-00449	権田橋	市道権田線	不明	3.1 7.2	RC橋	中実床版	南島原市加津佐町
440	BR0-422142-00450	中通橋2	市道西平中通支線	不明	3.1 4.5	RC橋	中実床版	南島原市加津佐町
441	BR0-422142-00451	上町橋	市道宮町上町線	不明	3.1 5.5	RC橋	T桁	南島原市加津佐町
442	BR0-422142-00452	里小松橋	市道下小松線	1937	3.1 5.2	RC橋	ボックスカルバート	南島原市加津佐町
443	BR0-422142-00453	下西平橋	市道西平芦田口線	2001	3.0 5.0	RC橋	ボックスカルバート	南島原市加津佐町
444	BR0-422142-00454	下小松橋	市道串花房線	不明	3.0 7.6	RC橋	ボックスカルバート	南島原市加津佐町
445	BR0-422142-00455	下崎谷橋	市道加津佐赤松線	不明	3.0 3.8	石橋	その他(アーチ橋)	南島原市加津佐町
446	BR0-422142-00456	丸尾橋2	市道花房中道2号線	不明	2.9 3.5	RC橋	中実床版	南島原市加津佐町
447	BR0-422142-00457	日焼橋	市道加津佐赤松線	不明	2.8 5.4	RC橋	ボックスカルバート	南島原市加津佐町
448	BR0-422142-00458	里前田橋	市道浜口線	2012	10.6 3.4	RC橋	中実床版	南島原市加津佐町
449	BR0-422142-00459	上広間橋	市道小松隈床線	不明	2.6 4.6	石橋	石(レンガ)橋	南島原市加津佐町
450	BR0-422142-00460	谷広広間橋	市道七瀬川線	不明	2.6 3.6	RC橋	中実床版	南島原市加津佐町
451	BR0-422142-00461	芦田川橋	市道里芦田口線	不明	2.5 4.4	RC橋	中実床版	南島原市加津佐町
452	BR0-422142-00462	路木橋	市道加津佐路木2号線	不明	2.5 3.0	RC橋	中実床版	南島原市加津佐町
453	BR0-422142-00463	下日焼橋	市道七瀬川線	不明	2.5 3.5	RC橋	ボックスカルバート	南島原市加津佐町
454	BR0-422142-00464	下馬松橋	市道下馬松1号線	不明	2.6 2.7	RC橋	中実床版	南島原市加津佐町
455	BR0-422142-00466	木場橋	市道家中1号線	不明	2.2 1.8	RC橋	中実床版	南島原市加津佐町
456	BR0-422142-00467	西上町橋	市道岩戸堀川線	不明	2.0 11.5	RC橋	ボックスカルバート	南島原市加津佐町
457	BR0-422142-00468	山中橋	市道伊場崎谷線	不明	2.0 3.6	RC橋	中実床版	南島原市加津佐町
458	BR0-422142-00469	金原線1号橋	市道金原線	不明	2.0 3.7	RC橋	中実床版	南島原市加津佐町
459	BR0-422142-00470	大橋線1号橋	市道大橋線	不明	22.9 4.2	PC橋	プレテン中空床版	南島原市有家町蒲河字坂口
460	BR0-422142-00471	出津橋	市道睦津出ノ川線	2006	17.4 6.2	PC橋	ボステン箱桁	南島原市深江町甲字ノ尻
461	BR0-422142-00472	井手下線1号橋	市道井手下線	不明	5.7 4.0	RC橋	その他(RC床版)	南島原市加津佐町
462	BR0-422142-00473	加津佐田原線1号橋	市道加津佐田原線	不明	2.0 3.2	PC橋	その他(RC床版)	南島原市加津佐町
463	BR0-422142-00474	面無橋	市道面無橋線	2012	9.0 9.7	RC橋	ボックスカルバート	南島原市北有家町
464	BR0-422142-00475	井龍2号線1号橋	市道井龍2号線	不明	6.7 3.0	RC橋	その他(RC床版)	南島原市西有家町
465	BR0-422142-00476	上西之観音1号橋	市道上西之観音1号線	不明	6.1 2.4	RC橋	その他(RC床版)	南島原市西有家町
466	BR0-422142-00477	水分下観音寺線1号橋	市道水分下観音寺線	不明	5.0 1.9	RC橋	その他(RC床版)	南島原市西有家町
467	BR0-422142-00478	休場7号線1号橋	市道休場7号線	不明	2.0 2.5	RC橋	その他(RC床版)	南島原市西有家町
468	BR0-422142-00479	樋掛線1号橋	市道樋掛線	不明	2.6 2.2	RC橋	その他(RC床版)	南島原市有家町
469	BR0-422142-00480	鮎橋	市道堀切湯川内線	不明	8.6 4.8	RC橋	その他(RC床版)	南島原市有家町
470	BR0-422142-00481	谷水橋	市道堀切湯川内線	不明	8.8 4.8	RC橋	その他(RC床版)	南島原市有家町
471	BR0-422142-00482	下木場東奈良山線1号橋	市道下木場東奈良山線	不明	2.3 5.1	RC橋	ボックスカルバート	南島原市布津町
472	BR0-422142-00483	飯野新田1号線1号橋	市道飯野新田1号線	不明	2.2 4.4	RC橋	ボックスカルバート	南島原市布津町
473	BR0-422142-00484	三本松平野線1号橋	市道三本松平野線	不明	8.0 2.9	RC橋	その他(RC床版)	南島原市布津町
474	BR0-422142-00485	下新田東東崎線1号橋	市道下新田東東崎線	不明	3.9 4.0	RC橋	その他(RC床版)	南島原市布津町
475	BR0-422142-00486	岸ノ下辛木崎線1号橋	市道岸ノ下辛木崎線	不明	9.3 6.2	RC橋	ボックスカルバート	南島原市深江町
476	BR0-422142-00487	瀬野下8号線1号橋	市道瀬野下8号線	不明	3.5 5.0	RC橋	ボックスカルバート	南島原市深江町
477	BR0-422142-00488	睦津長野線1号橋	市道睦津長野線	不明	3.1 6.0	RC橋	ボックスカルバート	南島原市深江町
478	BR0-422142-00489	水ノ出口線1号橋	市道水ノ出口線	不明	4.0 5.0	RC橋	ボックスカルバート	南島原市深江町
479	BR0-422142-00490	小松花房橋	市道串花房線	不明	5.5 6.2	RC橋	その他(RC床版)	南島原市加津佐町乙
480	BR0-422142-00491	新清谷橋	市道清谷小谷線	2014	15.8 10.2	PC橋	プレテン中空床版	南島原市南有家町
481	BR0-422142-00492	中島線第一橋	市道中島線	2017	3.3 7.2	その他	ボックスカルバート	南島原市有家町尾上
482	BR0-422142-00493	赤仁田1号橋	市道赤仁田4号線	不明	2.8 4.8	RC橋	その他(RC床版)	南島原市西有家町見岳
483	BR0-422142-00494	堀切上見岳橋	市道上見岳線	2019	8.4 6.0	RC橋	その他	南島原市西有家町見岳
484	BR0-422142-00495	女島橋	市道南島原自転車道線	2022	6.7 4.8	RC橋	その他(RC床版)	南島原市加津佐町己
485	BR0-422142-00496	開田橋	市道南島原自転車道線	2025	7.1 4.8	RC橋	その他(BTスラブ)	南島原市口之津町丙
486	BR0-422142-00497	上岩田橋	市道南島原自転車道線	2024	4.2 4.8	RC橋	その他(RC床版)	南島原市口之津町丙
487	BR0-422142-00498	貝瀬川橋	市道南島原自転車道線	2023	11.8 4.8	SM400 SM490Y	H形鋼(単純合成鋼板桁)	南島原市口之津町丙
488	BR0-422142-00499	中須橋2	市道南島原自転車道線	2022	4.2 4.8	RC橋	その他(RC床版)	南島原市口之津町丙
489	BR0-422142-00500	黒岩1号橋	市道南島原自転車道線	2022	6.7 4.8	RC橋	その他(RC床版)	南島原市南有家町甲
490	BR0-422142-00501	黒岩2号橋	市道南島原自転車道線	2022	5.8 4.8	RC橋	その他(RC床版)	南島原市南有家町甲
491	BR0-422142-00502	長浜踏道橋	市道南島原自転車道線	2024	10.1 4.8	SM490Y	H形鋼(単純鋼合成H桁)	南島原市南有家町甲
492	BR0-422142-00503	曲ノ手橋	市道南島原自転車道線	2023	4.2 4.8	RC橋	その他(RC床版)	南島原市南有家町甲
493	BR0-422142-00504	上畑現橋	市道南島原自転車道線	2022	5.4 4.8	RC橋	その他(BTスラブ)	南島原市南有家町甲
494	BR0-422142-00505	中谷橋	市道南島原自転車道線	2022	6.8 4.8	RC橋	その他(RC床版)	南島原市南有家町甲
495	BR0-422142-00506	崎町川橋	市道南島原自転車道線	2022	5.8 4.8	RC橋	その他(RC床版)	南島原市南有家町甲
496	BR0-422142-00507	六反田川橋	市道南島原自転車道線	2023	11.8 4.8	SM400 SM490Y	H形鋼(単純合成鋼板桁)	南島原市南有家町乙
497	BR0-422142-00508	田町川橋	市道南島原自転車道線	2024	19.0 4.8	SM400 SM490Y	H形鋼(単純合成鋼板桁)	南島原市南有家町乙
498	BR0-422142-00509	中組橋	市道南島原自転車道線	2024	6.8 4.8	RC橋	その他(RC床版)	南島原市南有家町乙
499	BR0-422142-00510	北岡橋	市道南島原自転車道線	2024	5.0 4.8	RC橋	その他(BTスラブ)	南島原市南有家町乙
500	BR0-422142-00511	村田橋	市道南島原自転車道線	2024	3.6 4.8	RC橋	その他(BTスラブ)	南島原市南有家町乙

(3) 架設年次分布

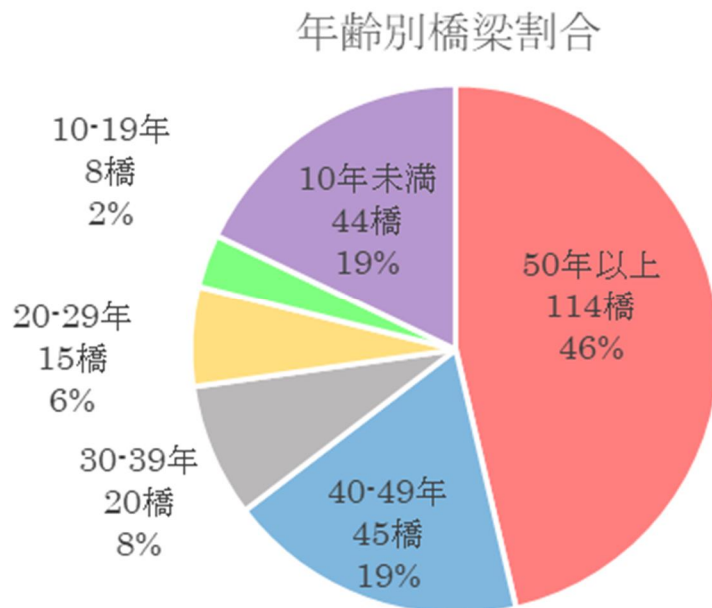
南島原市が管理する全 526 橋の内、架設年次が判明している橋梁は 251 橋です。その内、1950 年代から 70 年代にかけての高度経済成長期に全体の 20%である 107 橋が建設されており、建設後 50 年以上経過する橋梁は 114 橋 (22%) を占めています。

今後これらの橋梁の高齢化が一斉に進むことから、集中的に多額の補修あるいは架替え費用が必要となります。そこで橋梁補修計画を策定し、補修費用の平準化を図ります。



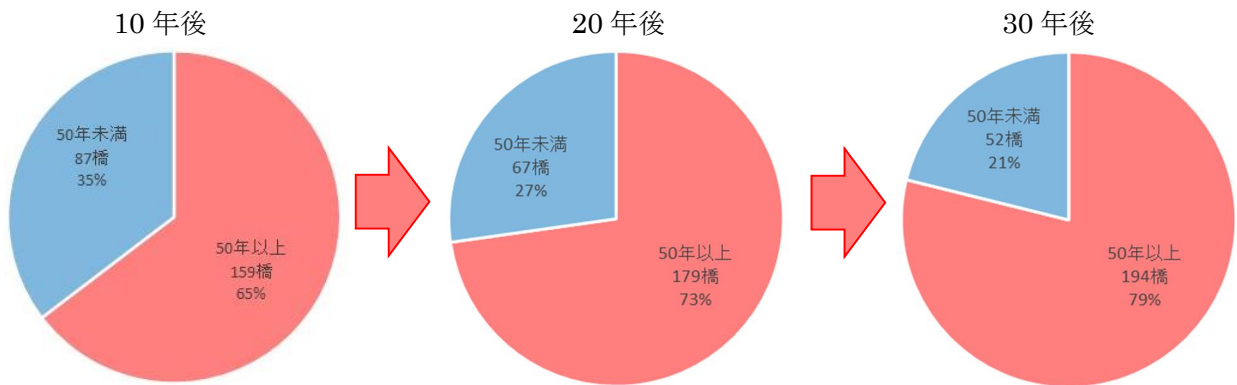
(4) 橋梁の年齢構成

南島原市における管理橋梁の内、建設後 50 年以上を経過した橋梁数の割合は、現在の 46%から 20 年後には 73%、30 年後には 79%まで増加します。



※架設年次不明橋 274 橋除く

建設後 50 年以上の橋梁数の増加



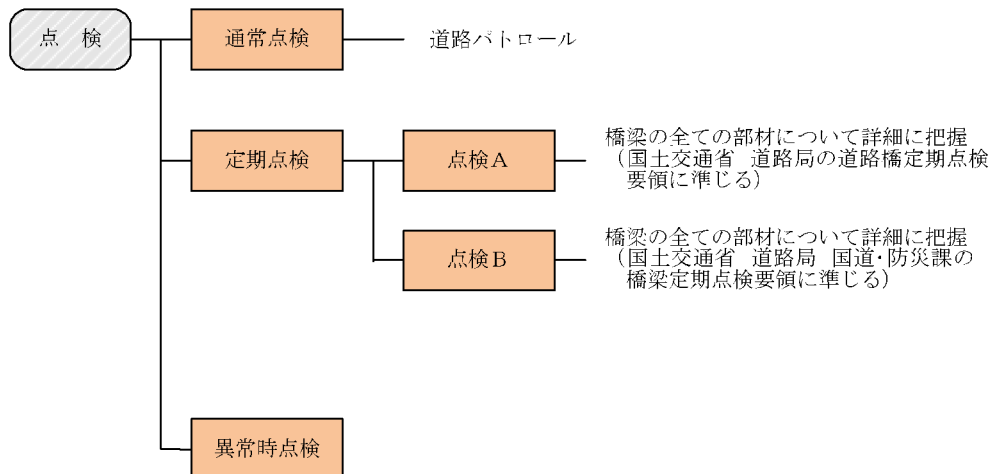
2-3. 橋梁の維持管理

(1) 維持管理に関する基本方針

通常点検（道路パトロール）、定期点検（点検 A・点検 B）、異常時点検により、橋梁の健全性を確認します。

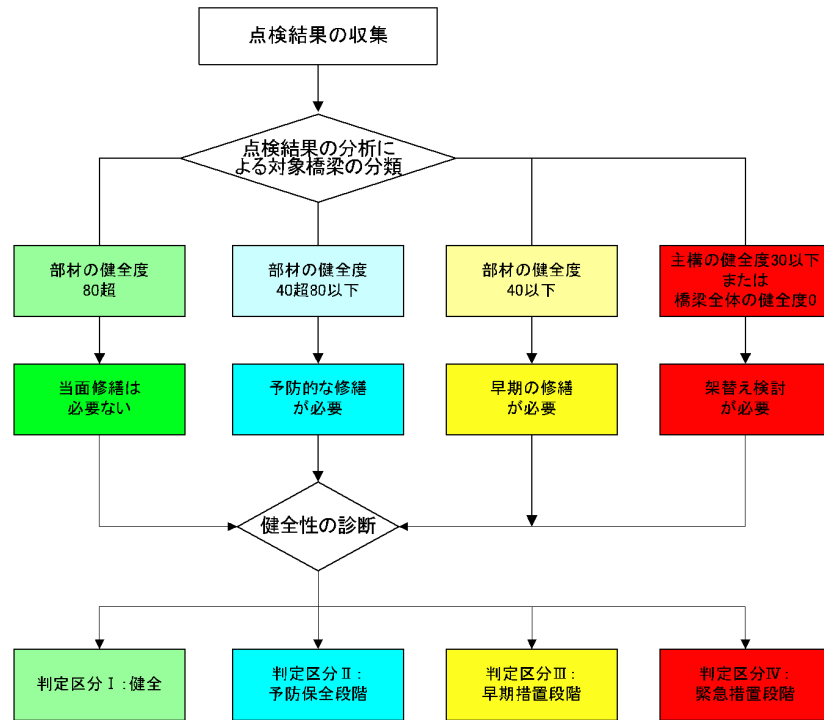
※点検 A：道路橋定期点検要領（国土交通省 道路局）に準じた点検であり、5年に1回の実施を基本とする。

※点検 B：橋梁定期点検要領（国土交通省 道路局 国道・防災課）に準じた点検であり、主に補修工事实施前に実施する。



(2) 管理橋梁の健全性

平成 26 年度より 5 年に 1 回の定期点検（近接目視点検）が義務化され、平成 30 年度で 1 巡目、令和 5 年度で 2 巡目の定期点検が完了しています。定期点検の健全性については、点検者からの報告を受けて、最終的には道路管理者による判断で決定しています。



南島原市において 1 巡目の定期点検結果を受けて判定された全 484 橋（現在管理橋梁数 526 橋）の判定区分は以下の通りです。

判定区分	I	II	III	IV	計
橋梁数	192	248	43	1	484

2 巡目定期点検の判定区分は以下の通りです。

判定区分	I	II	III	IV	計
橋梁数	137	306	40(39)	1	484(483)

(2 周目点検途中で改良工事により 1 橋減)

道路橋毎の健全性の診断を行う上での判定区分

区分	状態
I 健全	道路橋の機能に支障が生じていない状態。精査
II 予防保全段階	道路橋の機能に支障が生じていないが、予防保全の観点から措置を講ずることが望ましい状態。
III 早期措置段階	道路橋の機能に支障が生じる可能性があり、早期に措置を講ずべき状態。
IV 緊急措置段階	道路橋の機能に支障が生じている、又は生じる可能性が著しく高く、緊急に措置を講ずべき状態。

道路橋定期点検要領 P.3 令和 6 年 7 月 国土交通省 道路局

判定区分Ⅲについては、今後 5 年以内に対策を施し、橋梁の健全性を向上させます。

3. 橋梁長寿命化修繕計画

3-1. 老朽化対策における基本方針

- 計画は南島原市が管理する全ての橋梁 526 橋について策定し、適切な時期に修繕を行う予防保全型の橋梁管理へ転換することにより橋梁の長寿命化を図ります。
- 橋梁長寿命化修繕計画は、定期点検を計画的に実施し、必要に応じて見直しを行います。
- 対策の優先順位については、橋梁の判定区分、健全度に加えて、路線の交通量や利用状況等の特徴や立地条件、利用者・周辺住民に対する影響等を考慮し、総合的に判断し、決定します。
- 補修については、早期に修繕が必要な橋梁（判定区分Ⅲ）を優先着手し、その後は対策の優先順位が高い橋梁から順次着手していきます。

3-2. 予防保全の取り組み

(1) 取り組み方針

南島原市が管理する橋梁の維持管理を行うに際し、以下の方針の基、予防保全型の維持管理に取り組めます。

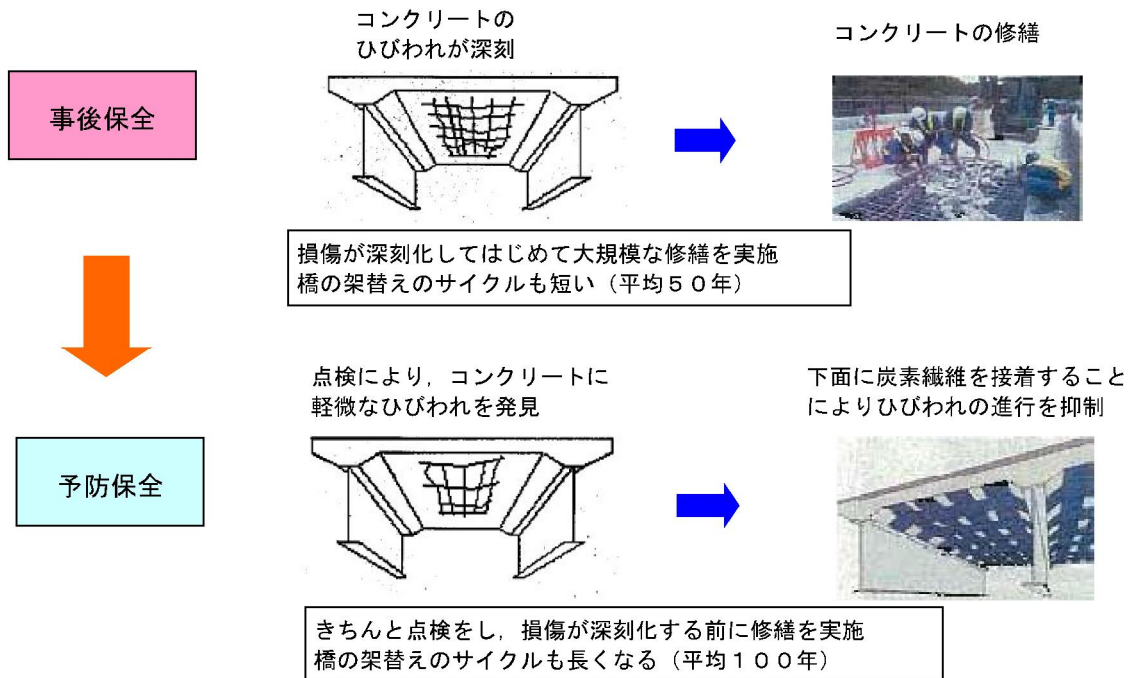
- 大切な資産である道路ストックを長く大事に保全します。
- 安全・安心な道路交通網を確保します。
- 維持管理コストの縮減を図ります。

定期的な点検の実施

- 5年に1度の定期点検によって、損傷を早期に発見します。
- 橋梁の劣化や損傷による事故をなくします。
- 早期対策を実施することで、橋梁を長寿命化させます。
- 架替や大規模な修繕に至らないように適切に管理します。

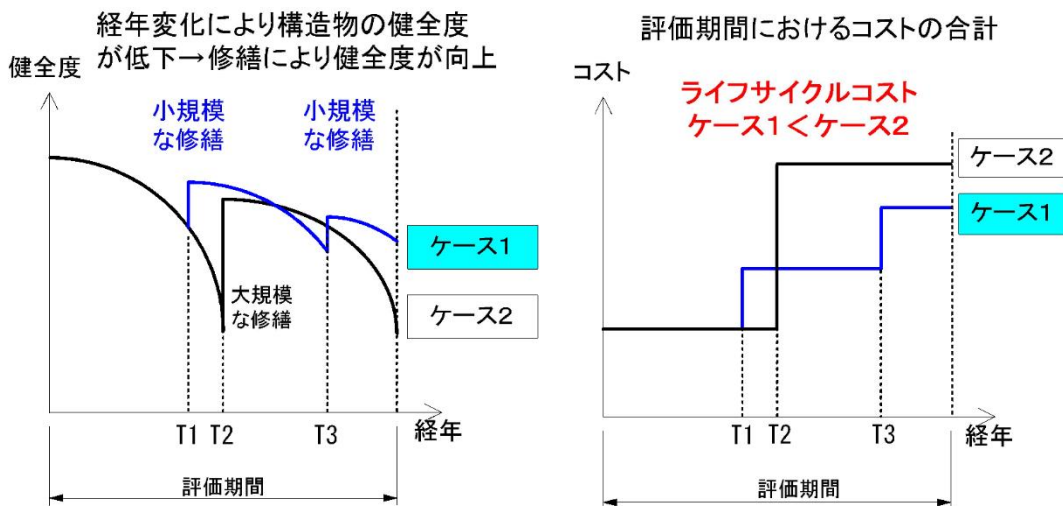
(2) 予防保全による効果

計画的な定期点検によって、損傷を早期に発見することで、損傷が深刻化する前に修繕を実施し、橋梁の健全性が高い状態を保ちます。



(3) ライフサイクルコスト削減の修繕シナリオ

従来から実施されている事後保全型の修繕から予防保全型の修繕への転換を図るため、損傷が深刻化する前に修繕を実施することで、維持管理費用を抑制することが可能となる。



ケース1：予防保全型の修繕（損傷が深刻化する前に修繕を実施）

ケース2：事後保全型の修繕（損傷が深刻化してはじめて大規模な修繕を実施）

3-3. 今後の維持管理計画

- 南島原市が管理するすべての橋梁について橋梁長寿命化修繕計画を策定し、適切な時期に補修を行う予防保全型の橋梁管理を行うことにより、橋梁の長寿命化と中長期的なコスト削減を図ります。
- 補修は、早期措置段階（健全度Ⅲ）の橋梁を優先着手し、その後は予防保全段階（健全度Ⅱ）のうち補修の優先度が高い橋梁について順次着手していきます。
- 橋梁長寿命化修繕計画は、定期点検を計画的に実施し、必要に応じて見直します。

今後の点検・修繕計画

	単位	計画年度							合計
		R7	R8	R9	R10	R11	R12	R13	
補修橋梁数	橋	5	4	7	2	2	2	3	25
補修費	万円	58,000	63,000	41,000	30,000	25,000	30,000	30,000	277,000
設計橋梁数	橋	0	0	0	2	5	0	0	7
設計費	万円	0	0	0	12,000	30,000	0	0	42,000
点検橋梁数	橋	124	150	128	44	80	124	150	800
点検費	万円	40,000	50,000	40,000	30,000	30,000	40,000	50,000	280,000
維持管理費計	万円	98,000	113,000	81,000	72,000	85,000	70,000	80,000	599,000

【集約・撤去】

管理する 526 橋を対象として、社会経済情勢や施設利用状況の変化、施設周辺の道路整備状況、点検・修繕・更新等に係る中長期的な費用等を考慮し、集約・撤去を検討しております。

折木橋については、下を流れる普通河川坂山川が本橋梁の橋脚に倒木等が挟まりやすく、河川の流れを阻害していることが確認されています。また、迂回路できる新折木橋も近郊にあります。以上のことから撤去の対象とします。令和 6 年度に測量設計を実施しており、令和 8 年度から 9 年度にかけて集約・撤去し、その事業費は約 39 百万円(測量設計 6.5 百万円、集約・撤去 32.0 百万円)と計算されます。今後の折木橋の点検(0.8 百万/5 年)の 4 百万や補修等(測量設計 8 百万、補修 50 百万)を踏まえ将来的な維持管理コストは約 62 百万円であり、約 23 百万円削減できます。その他、迂回路があり、集約撤去が可能と判断される 3 橋梁についても令和 10 年度までに計画し、1 巡あたりの点検費用を約 2 百万円、補修設計・補修費用を 20 百万円削減します。



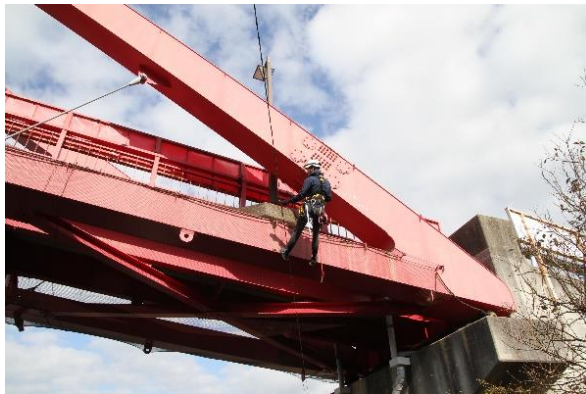
折木橋 現況写真

【新技術の活用】

本市においては新技術の適用が効果的となる特殊橋や長大橋が少ない。その中でも「なんばん大橋」についてはロープアクセスやボートを利用した近接目視により点検が実施されていることから積極的に新技術を活用します。また、1 巡目点検（H26～H30）により橋梁点検車および高所作業車を利用した橋梁（40 橋）についても新技術の活用を重点的に検討します。令和 6～10 年度までの 3 巡目点検の 5 年間で既存点検技術と比べて 3 百万円のコスト縮減を目指します。

橋梁点検における新技術の例

- ・ドローンや 3 次元データを活用した施設点検の効率化
- ・センシング技術等による劣化状態の把握と前回点検結果との比較化



ロープアクセスによる点検 (R1 点検時)



ドローンを用いた点検 (R5 点検時)



なんばん大橋

別表1

1巡目点検結果

道路橋名	H26		H27		H28		H29		H30	
1 天理橋			○	Ⅱ						
2 松元橋			○	Ⅱ						
3 下出ノ川橋			○	Ⅰ						
4 深江橋	○	Ⅱ								
5 新田橋 1	○	Ⅱ								
6 牛谷橋 1	○	Ⅱ								
7 蒲河橋			○	Ⅰ						
8 親和橋			○	Ⅱ						
9 有家橋	○	Ⅱ								
10 亀淵潜水橋			○	Ⅱ						
11 久保橋			○	Ⅰ						
12 新港橋	○	Ⅲ								
13 須川橋			○	Ⅱ						
14 上瀧橋			○	Ⅰ						
15 中央橋			○	Ⅱ						
16 法恩寺橋	○	Ⅲ								
17 新岸田橋	○	Ⅱ								
18 当田橋	○	Ⅱ								
19 龍石橋	○	Ⅱ								
20 長慈橋			○	Ⅰ						
21 向鍋川内橋	○	Ⅲ								
22 加倉橋	○	Ⅱ								
23 相生橋			○	Ⅱ						
24 上八田潜水橋			○	Ⅲ						
25 久保潜水橋			○	Ⅱ						
26 岸田橋			○	Ⅱ						
27 出口橋	○	Ⅱ								
28 第二今福橋	○	Ⅱ								
29 上有馬橋	○	Ⅱ								
30 平山橋	○	Ⅱ								
31 折木橋								○	Ⅲ	
32 新折木橋	○	Ⅱ								
33 新元平橋			○	Ⅱ						
34 上元平橋			○	Ⅱ						
35 日野江橋			○	Ⅱ						
36 鳥淵橋								○	Ⅱ	
37 第二西正寺橋			○	Ⅱ						
38 清平橋			○	Ⅲ						
39 陣場橋	○	Ⅱ								
40 八幡橋			○	Ⅱ						
41 切通橋	○	Ⅱ								
42 塘下橋			○	Ⅱ						
43 前方橋			○	Ⅲ						
44 なんばん大橋			○	Ⅱ						
45 水下津橋			○	Ⅱ						

93	平ノ坂道下橋	○	II									
94	新尻橋							○	I			
95	中ノ間橋			○	II							
96	高野橋 1			○	II							
97	下喜屋根橋			○	III							
98	平ノ坂橋			○	I							
99	下中原橋			○	II							
100	中板首橋							○	I			
101	渡瀬橋	○	III									
102	飯野橋	○	II									
103	飯野新田橋			○	II							
104	大谷橋 1			○	II							
105	坊主板橋			○	I							
106	提灯消橋			○	II							
107	天満橋			○	II							
108	南天ヶ瀬橋			○	I							
109	湯田橋	○	II									
110	向木場橋			○	I							
111	栗田橋	○	II									
112	坂下橋			○	II							
113	大崎橋			○	II							
114	飯野新田小橋			○	I							
115	参道橋			○	II							
116	高塩橋			○	II							
117	乗崎橋							○	I			
118	中通橋 1					○	I					
119	溝池橋					○	II					
120	水原橋							○	I			
121	阿弥陀坂橋							○	I			
122	大久保橋					○	II					
123	南高塩橋							○	II			
124	陣之内跨線橋	○	II									
125	大井手橋			○	III							
126	堂山橋					○	II					
127	田中橋 1	○	II									
128	碓橋	○	II									
129	前田橋 1					○	II					
130	城代橋			○	III							
131	堀切下見岳潜水橋			○	III							
132	柳原橋			○	II							
133	高原橋							○	I			
134	蛇田橋			○	II							
135	高野橋 2					○	II					
136	古城第一橋					○	I					
137	下六郎木第二橋			○	II							
138	丸尾第二橋							○	II			
139	野田谷橋							○	I			

140	古城第2号橋				○	II				
141	三条橋				○	II				
142	牛谷橋 2						○	II		
143	久保田橋				○	II				
144	浜橋				○	II				
145	塩谷橋		○	III						
146	東谷橋				○	II				
147	下六郎木第一橋				○	II				
148	丸尾第一橋				○	II				
149	春日社前橋						○	II		
150	境目橋						○	I		
151	日之沢橋				○	II				
152	古城第3号橋				○	II				
153	貝森橋				○	II				
154	高野池橋						○	II		
155	牛渡橋						○	I		
156	西浜極楽橋				○	II				
157	上牛谷橋						○	I		
158	二股橋				○	III				
159	高砂橋				○	I				
160	森ヶ沢橋				○	II				
161	身延橋				○	II				
162	釘崎谷橋						○	I		
163	須崎橋				○	I				
164	石田谷橋				○	II				
165	小路橋						○	I		
166	長田橋						○	I		
167	宮ノ本橋				○	II				
168	大川橋						○	II		
169	袋橋				○	II				
170	芭蕉谷橋						○	I		
171	前浜橋						○	I		
172	奇神谷橋				○	II				
173	尾首第一橋						○	I		
174	榎田橋 1				○	II				
175	平野上橋				○	II				
176	清水橋 1				○	II				
177	平野中橋				○	II				
178	平野下橋				○	II				
179	干沢橋						○	I		
180	西木場橋						○	I		
181	中須川極楽橋						○	I		
182	尾首第三橋						○	II		
183	尾首第二橋						○	II		
184	広間橋 1						○	III		
185	丸尾第三橋						○	III		
186	上藤原第二橋						○	I		

235	下原橋								○	I
236	臨港橋	○	II							
237	烏4号橋								○	II
238	親音山橋					○	II			
239	下中尾橋			○	II					
240	勤石橋					○	II			
241	中竹橋	○	III							
242	尾崎2号橋								○	I
243	烏谷1号橋			○	II					
244	上里1号橋								○	I
245	尾崎谷橋								○	I
246	谷平橋								○	II
247	上引無田1号橋					○	I			
248	蜂久保橋					○	II			
249	琴平橋								○	I
250	石原橋 1								○	I
251	丸尾橋 1								○	I
252	上原堤橋					○	II			
253	西当田橋								○	I
254	風呂川1号橋					○	II			
255	風呂川2号橋					○	II			
256	風呂川3号橋					○	II			
257	風呂川4号橋					○	II			
258	風呂川5号橋					○	II			
259	堂ノ木橋								○	I
260	打越橋								○	I
261	宿川橋					○	II			
262	烏谷2号橋								○	I
263	下井龍橋								○	I
264	坂橋								○	I
265	小迫橋								○	II
266	無名橋								○	I
267	北谷橋					○	II			
268	轟川橋					○	II			
269	大手川橋			○	IV					
270	南道橋			○	II					
271	高江橋					○	II			
272	下湯川内橋	○	II							
273	辻の内橋					○	II			
274	田中橋 3					○	II			
275	柳谷橋	○	II							
276	元平橋					○	II			
277	中島橋 3					○	III			
278	樋口橋					○	II			
279	下西田平橋					○	II			
280	大谷橋 2					○	II			
281	下長平谷橋					○	III			

282	堀切橋					○	II					
283	新内中尾橋							○	I			
284	西田平橋					○	II					
285	八良尾橋					○	II					
286	西平橋 1	○	III									
287	坂山橋					○	II					
288	下矢櫃橋									○	I	
289	山田橋									○	II	
290	上長平谷橋					○	II					
291	浦河橋									○	I	
292	浦口橋									○	I	
293	按口橋									○	I	
294	下荒田橋					○	II					
295	郷倉橋									○	I	
296	椎ヶ倉橋									○	I	
297	荒田橋					○	II					
298	後谷橋									○	I	
299	広間橋 2					○	II					
300	第一今福橋									○	I	
301	赤禿橋									○	I	
302	第二小谷橋									○	I	
303	原山橋									○	I	
304	原城橋	○	II									
305	新切橋 1			○	II							
306	どんどん橋	○	III									
307	清谷橋					○	II					
308	大峯橋			○	III							
309	権現橋			○	II							
310	田町橋			○	III							
311	上田町橋					○	II					
312	六反田橋					○	II					
313	広間橋 3					○	II					
314	新田橋 2					○	II					
315	法花寺橋									○	I	
316	深谷橋					○	II					
317	下清谷橋									○	III	
318	八反間橋			○	III							
319	露田橋					○	II					
320	権才田橋									○	I	
321	鳴川橋									○	II	
322	下岡橋	○	II									
323	前菖蒲田橋					○	II					
324	葉山橋 1					○	II					
325	戸期原第一橋									○	II	
326	棚田川橋					○	III					
327	奥山橋									○	I	
328	上樋掛橋					○	II					

329	夫婦池橋					○	II					
330	下中谷橋					○	II					
331	新川橋									○	I	
332	上新田橋									○	II	
333	釜蓋橋							○	II			
334	上岡橋									○	I	
335	中島橋 4									○	I	
336	一ノ鹿谷橋									○	I	
337	上打越橋									○	II	
338	羽黒谷橋									○	I	
339	権現崎橋									○	I	
340	鳥入橋									○	I	
341	青木原橋									○	I	
342	先釜蓋橋									○	I	
343	本一本松橋									○	I	
344	柳橋					○	II					
345	上梅谷橋									○	I	
346	戸期原第二橋					○	I					
347	上中谷橋									○	III	
348	大堤橋							○	I			
349	十文字橋									○	III	
350	南中島橋									○	II	
351	片町橋									○	I	
352	古屋敷橋									○	I	
353	梅谷橋									○	I	
354	新堤橋									○	I	
355	行上り橋									○	I	
356	矢竹橋									○	I	
357	大東橋	○	II									
358	貝瀬新橋							○	I			
359	久木山橋	○	II									
360	東方橋	○	II									
361	白魚橋									○	I	
362	貝瀬橋					○	I					
363	東橋							○	III			
364	東炭谷橋									○	I	
365	新中橋									○	I	
366	小利橋							○	I			
367	吉原橋							○	II			
368	榎田橋 2							○	I			
369	石原橋 2									○	II	
370	岩田橋	○	III									
371	浦方橋							○	I			
372	山奥橋							○	I			
373	新切橋 2					○	I					
374	西新開橋									○	II	
375	下大抜橋					○	II					

423	芦田口橋							○	I		
424	西平橋 2							○	I		
425	沼田橋							○	II		
426	千壇橋							○	I		
427	北路木橋							○	I		
428	馬甲根橋									○	II
429	三反間橋 2							○	II		
430	崎谷橋							○	I		
431	上立木橋							○	II		
432	八升田橋							○	II		
433	土瀬戸橋			○	II						
434	西北ヶ峰橋							○	II		
435	葉山橋 2			○	II						
436	木下橋							○	I		
437	出下橋			○	II						
438	道原橋							○	I		
440	上橋							○	I		
441	南西平橋							○	I		
442	下里橋 2							○	I		
443	枯松田橋			○	III						
444	権田橋							○	I		
445	中通橋 2							○	I		
446	上町橋									○	I
447	里小松橋							○	I		
448	下西平橋							○	I		
449	下小松橋							○	II		
450	下崎谷橋							○	I		
451	丸尾橋 2							○	II		
452	日焼橋							○	I		
453	里前田橋							○	I		
454	上広間橋							○	II		
455	谷光広間橋							○	II		
456	芦田川橋							○	II		
457	路木橋							○	II		
458	下日焼橋							○	II		
459	下馬松橋							○	I		
461	木場橋							○	II		
462	西上町橋							○	III		
463	山中橋							○	I		
464	金原線1号橋							○	I		
465	大橋線1号橋			○	II						
466	出津橋			○	I						
467	井手下線1号橋							○	I		
468	加津佐田原線1号橋							○	I		
469	面無橋							○	I		
470	井龍2号線1号橋							○	I		
471	上西之浦1号線1号橋							○	I		

472	水分下観音寺線1号橋								○	I	
473	休場7号線1号橋							○	I		
474	樋掛線1号橋							○	I		
475	鮎掃橋							○	I		
476	谷水橋							○	I		
477	下木場東奈良山線1号橋							○	I		
478	飯野新田1号線1号橋							○	II		
479	三本松平野線1号橋							○	I		
480	下新田東乗崎線1号橋							○	I		
481	岸ノ下辛木崎線1号橋							○	I		
482	瀬野下8号線1号橋							○	I		
483	畦津長野線1号橋							○	I		
484	水ノ出口谿線1号橋							○	I		
485	小松花房橋								○	I	
486	新清谷橋								○	I	
487	中島線第一橋								○	I	
		I	2	I	22	I	12	I	88	I	68
		II	40	II	68	II	85	II	36	II	19
		III	9	III	19	III	7	III	4	III	4
		IV	0	IV	1	IV	0	IV	0	IV	0

5年間合計	I	192
	II	248
	III	43
	IV	1

別表2

2巡目点検結果

282	堀切橋					○	II					
283	新内中尾橋											
284	西田平橋					○	II					
285	八良尾橋					○	II					
286	西平橋 1	○	III									
287	坂山橋					○	II					
288	下矢櫃橋											
289	山田橋											
290	上長平谷橋					○	II					
291	浦河橋											
292	浦口橋											
293	按口橋											
294	下荒田橋					○	II					
295	郷倉橋											
296	椎ヶ倉橋											
297	荒田橋					○	II					
298	後谷橋											
299	広間橋 2					○	II					
300	第一今福橋											
301	赤禿橋											
302	第二小谷橋											
303	原山橋											
304	原城橋	○	II									
305	新切橋 1			○	II							
306	どんどん橋	○	III									
307	清谷橋					○	II					
308	大峯橋			○	III							
309	権現橋			○	II							
310	田町橋			○	III							
311	上田町橋					○	II					
312	六反田橋					○	II					
313	広間橋 3					○	II					
314	新田橋 2					○	II					
315	法花寺橋											
316	深谷橋					○	II					
317	下清谷橋											
318	八反間橋			○	III							
319	露田橋					○	II					
320	権才田橋											
321	鳴川橋											
322	下岡橋	○	II									
323	前菖蒲田橋					○	II					
324	葉山橋 1					○	II					
325	戸期原第一橋											
326	棚田川橋					○	III					
327	奥山橋											
328	上樋掛橋					○	II					

329	夫婦池橋					○	II						
330	下中谷橋					○	II						
331	新川橋												
332	上新田橋												
333	釜蓋橋												
334	上岡橋												
335	中島橋 4												
336	一ノ鹿谷橋												
337	上打越橋												
338	羽黒谷橋												
339	権現崎橋												
340	鳥入橋												
341	青木原橋												
342	先釜蓋橋												
343	本一本松橋												
344	柳橋					○	I						
345	上梅谷橋												
346	戸期原第二橋					○	I						
347	上中谷橋												
348	大堤橋												
349	十文字橋												
350	南中島橋												
351	片町橋												
352	古屋敷橋												
353	梅谷橋												
354	新堤橋												
355	行上り橋												
356	矢竹橋												
357	大東橋	○	II										
358	貝瀬新橋												
359	久木山橋	○	II										
360	東方橋	○	II										
361	白魚橋												
362	貝瀬橋					○	I						
363	東橋												
364	東炭谷橋												
365	新中橋												
366	小利橋												
367	吉原橋												
368	榎田橋 2												
369	石原橋 2												
370	岩田橋	○	III										
371	浦方橋												
372	山奥橋												
373	新切橋 2					○	I						
374	西新開橋												
375	下大抜橋					○	II						

472	水分下観音寺線1号橋										
473	休場7号線1号橋										
474	樋掛線1号橋										
475	鮎掃橋										
476	谷水橋										
477	下木場東奈良山線1号橋										
478	飯野新田1号線1号橋										
479	三本松平野線1号橋										
480	下新田東乗崎線1号橋										
481	岸ノ下辛木崎線1号橋										
482	瀬野下8号線1号橋										
483	畦津長野線1号橋										
484	水ノ出口谿線1号橋										
485	小松花房橋										
486	新清谷橋										
487	中島線第一橋										
		I	9	I	14	I	17	I	0	I	0
		II	62	II	70	II	77	II	0	II	0
		III	14	III	15	III	6	III	0	III	0
		IV	0	IV	0	IV	0	IV	0	IV	0

(うち自主点検2橋 III1橋II1橋)

5年間合計	I	40
	II	209
	III	35
	IV	0

別表3

3巡目点検

328	夫婦池橋				○							
329	下中谷橋				○							
330	新川橋											
331	上新田橋											
332	釜蓋橋				○							
333	上岡橋											
334	中島橋 4											
335	一ノ鹿谷橋											
336	上打越橋											
337	羽黒谷橋											
338	権現崎橋											
339	鳥入橋											
340	青木原橋											
341	先釜蓋橋											
342	本一本松橋											
343	柳橋				○							
344	上梅谷橋											
345	戸期原第二橋				○							
346	上中谷橋											
347	大堤橋				○							
348	南中島橋											
349	片町橋											
350	古屋敷橋											
351	梅谷橋											
352	新堤橋											
353	行上り橋											
354	矢竹橋											
355	大東橋	○	I									
356	貝瀬新橋				○							
357	久木山橋	○	II									
358	東方橋	○	II									
359	白魚橋											
360	貝瀬橋				○							
361	東橋				○							
362	東炭谷橋											
363	新中橋											
364	小利橋				○							
365	吉原橋				○							
366	榎田橋 2				○							
367	石原橋 2											
368	岩田橋	○	I									
369	浦方橋				○							
370	山奥橋				○							
371	新切橋 2				○							
372	西新開橋											
373	下大抜橋				○							
374	中須橋				○							

469	休場7号線1号橋					○					
470	樋掛線1号橋					○					
471	鮎婦橋					○					
472	谷水橋					○					
473	下木場東奈良山線1号橋					○					
474	飯野新田1号線1号橋					○					
475	三本松平野線1号橋					○					
476	下新田東乗崎線1号橋					○					
477	岸ノ下辛木崎線1号橋					○					
478	瀬野下8号線1号橋					○					
479	睦津長野線1号橋					○					
480	水ノ出口碓線1号橋					○					
481	小松花房橋										
482	新清谷橋										
483	中島線第一橋										
		I	16	I	79	I	0	I	0	I	0
		II	60	II	36	II	0	II	0	II	0
		III	4	III	9	III	0	III	0	III	0
		IV	0	IV	0	IV	0	IV	0	IV	0

80

124

150

0

5年間合計	I	95
	II	96
	III	13
	IV	0

204

別表4

補修計画表

年度	R4				R5 (2023)				R6 (2024)				R7 (2025)				R8 (2026)				R9 (2027)				R10 (2028)						
項目	橋梁名等	橋梁数	金額	備考	橋梁名等	橋梁数	金額	備考	橋梁名等	橋梁数	金額	備考	橋梁名等	橋梁数	金額	備考	橋梁名等	橋梁数	金額	備考	橋梁名等	橋梁数	金額	備考	橋梁名等	橋梁数	金額	備考			
橋梁点検		108	30,000,000			91	30,000,000			80	30,000,000			124	40,000,000			150	50,000,000			128	40,000,000			44	30,000,000				
測量調査 設計					塘下橋	1	6,000,000	2巡目	折木橋	1	5,000,000	撤去予定													蛇田橋	1	6,000,000	3巡目			
					津波見橋	1	8,000,000	2巡目																		折橋橋	1	6,000,000	3巡目		
		計	0	0		計	1	14,000,000		計	0	5,000,000		計	0	0		計	0	0		計	0	0		計	1	12,000,000			
補修工事	田町橋	1	18,000,000		下清谷橋	1	43,000,000		大井手橋	1	34,000,000		下喜屋根橋	1	10,000,000		辻堤橋	1	32,000,000		烏1号橋	1	6,000,000		塘下橋	1	10,000,000	2巡目			
	岩田橋	1	10,000,000		島田橋	1	40,000,000	PCB	塩谷橋	1	8,000,000		西上町橋	1	32,000,000		中島橋3	1	8,000,000		堤平橋	1	6,000,000		津波見橋	1	20,000,000	2巡目			
									大峯橋	1	18,000,000		広間橋1	1	5,000,000		下長平谷橋	1	8,000,000		中竹橋	1	3,000,000								
									丸島橋	1	3,000,000		二股橋	1	5,000,000						十文字橋	1	3,000,000								
									西平橋1	1	2,000,000		東橋	1	6,000,000						上八田潜水橋	1	5,000,000								
																					城代橋	1	8,000,000								
																					折木橋	1	15,000,000		八反間橋	1	10,000,000		なんばん大橋	1	70,000,000
		計	2	28,000,000		計	2	83,000,000		計	5	65,000,000		計	5	58,000,000		計	4	63,000,000		計	7	41,000,000		計	3	100,000,000			
合計			58,000,000				127,000,000				100,000,000				98,000,000				113,000,000				81,000,000				142,000,000				