

南島原市ニュース

平成28年6月7日

報道関係各位

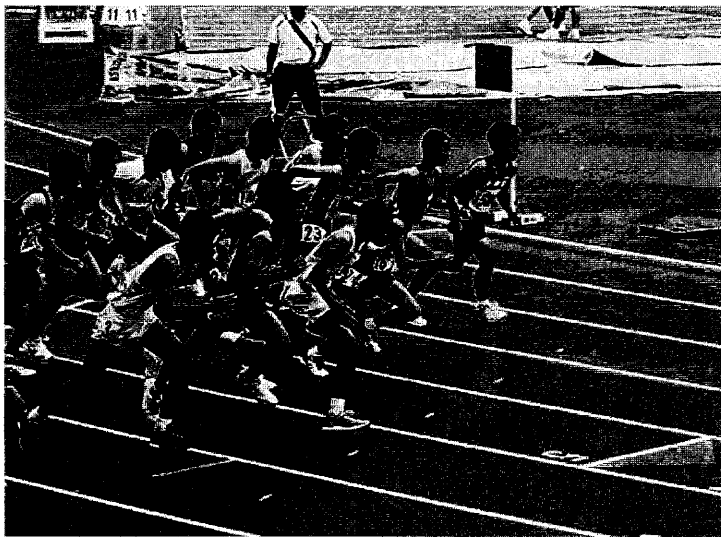
南島原市中総体 陸上競技大会 (雲仙市と合同開催)

平成28年度 南島原市中学校総合体育大会 陸上競技大会が
開催されます。

大会日程は別紙一覧表のとおりです。

記

- 日程 6月22日(水)
- 場所 長崎県立総合運動公園陸上競技場



担当部署	教育委員会学校教育課	担当者	田中 茂樹
直通	050-3381-5081	E mail	t.shigeki@city.minamishimabara.lg.jp
詳しくは 		検索ワード	
担当者 連絡先			

..... 開 会 式

※ 選手集合 午前8時40分（陸上競技場内に整列） 8時45分開始

- | | | |
|----------------|-----------|-----------|
| 1. 開 式 通 告 | アナウンサー | 永田有喜子（深江） |
| 2. 開 会 宣 言 | 副 会 長 | 前田 泰隆（瑞穂） |
| 3. 国旗・大会旗掲揚 | | |
| 4. 開 会 挨 拶 | 会 長 | 平野 繁実（国見） |
| 5. 来 賓 祝 辞 | 雲 仙 市 長 | 金 澤 秀三郎 様 |
| 6. 競 技 上 の 注 意 | 審 判 長 | 田中 修（陸協） |
| 7. 選 手 宣 誓 | 小 浜 中 学 校 | |

☆ 競 技 午前9時20分～午後4時30分

..... 閉 会 式

- | | | |
|------------|--------|------------|
| 1. 選 手 集 合 | | |
| 2. 開 式 通 告 | アナウンサー | 永田有喜子（深江） |
| 3. 閉 会 挨 拶 | 会 長 | 城谷 和人（深江） |
| 4. 講 評 | 審 判 長 | 松藤 長久（陸協） |
| 5. 国旗大会旗降納 | | |
| 6. 閉 会 宣 言 | 副 会 長 | 松嶋 吉秀（北有馬） |

☆閉会式終了後、直ちに県中総体陸上競技大会への出場選考会を開催しますので、各学校の監督（または代表者）は必ず出席してください。（通知は出しません）

※ 開会式、閉会式は学校指定の体育時（ジャージまたは体操服）の服装とする。
また、くるぶしソックスは禁止とし、靴はトレーニングシューズ可とする。
帽子の着用は可。

※ 選手宣誓担当校は、平成7年度より各校持ち回りとする。

	陸上	駅伝		陸上	駅伝
H28	小浜	有家	H33	深江	国見
H29	西有家	千々石	H34	南串	加津佐
H30	愛野	北有馬	H35	有家	小浜
H31	南有馬	吾妻	H36	千々石	布津
H32	瑞穂	口之津	H37	北有馬	愛野

競技日程

<トラック競技>

No.	時刻	招集完了	学年	性別	種目	区分	組一着
1	9:20	9:05	共	女	1500m	決	雲南1
2	9:30	9:15	3	男	1500m	決	雲南1
3	9:40	9:25	2	男	1500m	決	雲南1
4	9:50	9:35	1	男	1500m	決	雲南1
5	10:00	9:45	3	女	100m	予	雲2-2+4 南2-2+4
6	10:10	9:55	3	男	100m	予	雲2-2+4 南2-2+4
7	10:20	10:05	2	女	100m	予	雲2-2+4 南2-2+4
8	10:30	10:15	2	男	100m	予	雲2-2+4 南2-2+4
9	10:40	10:25	1	女	100m	予	雲2-2+4 南2-2+4
10	10:50	10:35	1	男	100m	予	雲2-2+4 南2-2+4
11	11:10	10:55	共	女	200m	予	雲2-2+4 南2-2+4
12	11:30	11:15	共	男	200m	予	雲2-2+4 南2-2+4
13	11:50	11:35	1	女	800m	決	雲1・南1
14	12:00	11:45	2	女	800m	決	雲1・南1
15	12:10	11:55	3	女	800m	決	雲1・南1
16	12:30	12:15	共	男	400m	決	雲1・南1
17	12:50	12:35	3	女	100m	決	雲1・南1
18	12:55	12:40	3	男	100m	決	雲1・南1
19	13:00	12:45	2	女	100m	決	雲1・南1
20	13:05	12:50	2	男	100m	決	雲1・南1

No.	時刻	招集完了	学年	性別	種目	区分	組一着
21	13:10	12:55	1	女	100m	決	雲1・南1
22	13:15	13:00	1	男	100m	決	雲1・南1
23	13:20	13:05	共	男	3000m	決	雲南1
24	13:35	13:20	共	女	200m	決	雲1・南1
25	13:45	13:30	共	男	200m	決	雲1・南1
26	13:55	13:40	共	男	800m	決	雲1・南1
27	14:15	14:00	低	女	80mH	決	雲1・南1
28	14:25	14:10	共	女	100mH	決	雲1・南1
29	14:35	14:20	低	男	100mH	決	雲1・南1
30	14:45	14:30	共	男	110mH	決	雲1・南1
31	15:05	14:50	2	女	4×100m	決	雲1・南1
32	15:15	15:00	2	男	4×100m	決	雲1・南1
33	15:25	15:10	1	女	4×100m	決	雲1・南1
34	15:35	15:20	1	男	4×100m	決	雲1・南1
35	15:45	15:30	共	女	4×100m	決	雲1・南1
36	15:55	15:40	共	男	4×100m	決	雲1・南1
37	16:05	15:50	低	女	4×100m	決	雲1・南1
38	16:15	16:00	低	男	4×100m	決	雲1・南1

<フィールド競技>

No.	時刻	招集完了	学年	性別	種目	区分	組一着
1	10:00	9:20	共	男	三段跳	決	1
2	10:00	9:30	共	男	砲丸投	決	1
3	10:00	9:20	共	女	走高跳	決	1
4	11:30	10:40	共	男	棒高跳	決	1
5	13:05	12:35	共	女	砲丸投	決	1
6	13:05	12:25	共	男	走幅跳	決	1
7	13:05	12:25	共	女	走幅跳	決	1
8	13:05	12:25	共	男	走高跳	決	1