

平成29年10月30日

報道関係各位

【日程変更のお知らせ】

うらだいせき もくせいまたぐわ
浦田遺跡で木製又鋏が出土

10月26日付で情報提供しておりました標記について、下記のとおり日程変更のお知らせをいたします。直前の変更となり、申し訳ありません（10月26日情報提供分は別添をご覧ください）。

記

【変更前】

記者発表

- 日 時 10月31日(火) 午前9時～
- 集合場所 南島原市役所南有馬庁舎 2階会議室
- 出席 文化財課課長、調査担当職員

【変更後】

記者発表

- 日 時 11月6日(月) 午前9時～
- 会場 南島原市役所南有馬庁舎 2階会議室
- 出席 文化財課課長、調査担当職員

(参考) 一般向け説明会

- 日 時 11月11日(土) 午前10時～
- 場所 深江埋蔵文化財噴火災害資料館

担当部署	教育委員会文化財課	担当者	小川 慶晴
直通	0957-73-6705	E mail	bunkazai@city.minamishimabara.lg.jp
詳しくは	検索ワード		
担当者 連絡先			

南島原市ニュース

平成29年10月26日

報道関係各位

島原半島初

浦田遺跡^{うらだいせき}で木製又鍬^{もくせいまたぐわ}が出土

8月25日から9月29日にかけて、発掘調査を行った浦田遺跡（南有馬町）で、島原半島初となる木製又鍬が出土しました。

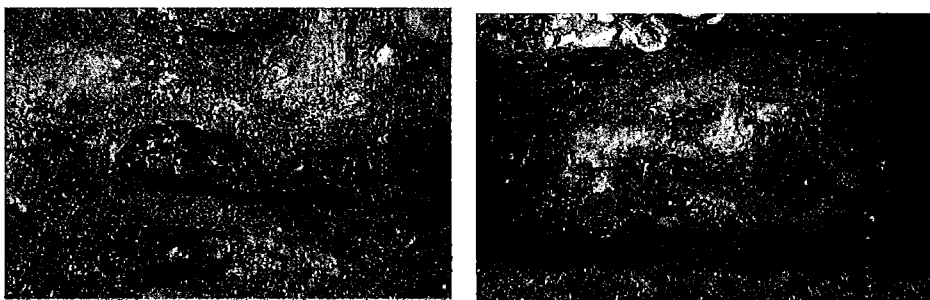
又鍬は弥生時代後期から古墳時代初頭にかけてのものと思われ、方形の柄穴に柄を差し込んで使用する組み合わせ式の形状をしています。これは島原半島において木製農具を用いた農耕が行われていたことを示す貴重な発見です。

遺跡からは他にも、以前報道発表を行った、ドングリ貯蔵穴をはじめ多数の遺構・遺物を確認しています。

このたび、下記のとおり発掘調査の成果を発表します。

記

- 日 時 10月31日(火) 午前9時～
- 集合場所 南島原市役所南有馬庁舎 2階会議室
- 出席 文化財課課長、調査担当職員



(木製又鍬検出状況)

担当部署	教育委員会文化財課	担当者	小川 慶晴
直通	0957-73-6705	E mail	bunkazai@city.minamishimabara.lg.jp
詳しくは 	検索ワード		
担当者 連絡先			