

広報 南島原

行政と市民 市民と市民をつなぐ情報交流紙

2018



「秋に咲くひまわり」(加津佐町)

南島原の秋まつり (P02~P03)

実りの秋、食欲の秋がやってきました。
各地で秋を楽しむイベントが次々に開催されます。
おいしい南島原、楽しい南島原を探しに出かけてみませんか。



九州オルレ南島原コース 秋のフェア2018 コース開設3周年記念オルレ

日時 11月23日(金・祝) **集合場所** 口ノ津港緑地公園 (解散場所: 口之津歴史民俗資料館)

- 受付/午前10時～ ●スタート/午前11時
- フィニッシュ/午後4時(予定)
- 距離…約10.5km(所要時間3～4時間)

主なイベント おかわり自由の温かい「そうめん」南島原スイーツなどのおもてなし

参加記念品 オリジナル缶バッジ、島原手延そうめん2束、温泉無料入浴券

11月19日(月) 午後5時まで
 定先着200人 料1,000円
 電話・FAX・Eメールで「氏名・年齢・住所・電話番号」を申し込んでください。

●駐車場…市役所口之津支所・旧口之津船員福祉センター・口之津公民館
 ※フィニッシュ地点からスタート地点までシャトルバスあり

申・問 商工観光課 ☎73-6632 FAX: 82-3086 E-mail: kankou@city.minamishimabara.lg.jp

世界遺産登録記念 長崎と天草地方の潜伏キリシタン関連遺産

Festivitas Natalis

フェスティビタス ナタリス 2018

12.1 sat 13:00～20:00

有馬小学校 (雨天時: 北有馬中学校体育館)

イルミネーション点灯 12月31日まで

東京＝長崎 往復航空券が当たる抽選会

高さ30m、日本最大級の巨大クリスマスツリーと長さ1.6km、180本の街路樹のイルミネーション

●400年前の戦国時代を再現する南蛮行列
 ●アリマノはるのぶっち&県内のゆるキャラ大集合
 ●ポルトガルとのライブ中継
 ●ダリル・スミスライブコンサート
 ●長崎和牛の試食
 ●平成遣欧少年使節による朗読劇

400年前の南蛮料理を再現!! 南蛮れうり

ダリル・スミス ライブコンサート

南蛮菓子・ポルトガルワイン

400年前の戦国時代、大航海時代の影響を受けた南島原市ならではのイベントです

観覧無料

問 南島原市冬のお祭り実行委員会事務局 ☎070-1945-2690 主催: 南島原市冬のお祭り実行委員会 共催: 南島原市 後援: ポルトガル大使館・イタリア大使館・スペイン大使館・上智大学・報道各社など



11月
3日・4日

第37回 西有家町みそ五郎まつり

11月3日(土)～4日(日) 午前10時～午後4時 西有家町須川商店街
 西有家町みそ五郎まつり実行委員会 ☎82-2333

- 3日の主なイベント**
- 地域ふれあい餅つき大会
 - 子どもこしパレード
 - カラオケのご自慢大会
 - みそ五郎まつりの夕べ

- 4日の主なイベント**
- チビッコ綱引き大会
 - お楽しみ抽選会
 - みそ五郎パレード

3・4日共通イベント

- そうめんふしのつかみ取り大会
- そうめん創作料理展
- そうめんブランド商品展示即売会



まつりの夕べ
 ゲスト 松原のぶえさん
 11月3日(土) 午後6時～8時
 西有家中学校体育館
 入場券が必要です



11月
25日

第27回 夢・手づくりふれあい祭り

11月25日(日) 午前9時～午後5時 旧島鉄加津佐駅裏広場
 夢・手づくりふれあい祭り実行委員会 ☎87-3083

農水産物の即売会、郷土料理の試食会、自治会対抗玉入れ大会、オープン綱引き大会など手作りのお祭りです。町内園児や児童による踊り、お楽しみ抽選会、快盗戦隊ルパンレンジャー VS 警察戦隊パトレンジャーキャラクターショーなど盛りだくさんの内容です。

- 特産品(農産物・水産物)販売
- 魚のつかみ取り大会
- 快盗戦隊ルパンレンジャー VS 警察戦隊パトレンジャーキャラクターショー
- 自治会対抗玉入れ大会
- オープン綱引き大会
- 郷土料理の試食会
- お楽しみ抽選会 など



快盗戦隊ルパンレンジャー VS 警察戦隊パトレンジャーキャラクターショー
 観覧無料 第1回/12:00～ 第2回/15:40～



11月
18日

第35回 深江町産業まつり

11月18日(日) 午前9時30分～午後4時 深江ふるさと伝承館駐車場
 深江町産業まつり実行委員会 ☎72-2891

- もちまき
- 深江太鼓演奏
- 深江中プラスバンド部演奏
- 深江幼稚園ソーラン節
- 仮面ライダージオウショー
- マグロ解体ショー
- ろくべえ大食い日本一決定戦
- ラムネ早飲み大会
- 車えび・長崎牛・ろくべえの試食会
- 特産物などの販売
- ビンゴゲーム抽選会
- 自動車整備組合点検フェア



出場者募集中!!
 日本一決定戦 ろくべえ大食い
 ★上位入賞者には賞品もあります★
 ※各イベント時間は、前後することがあります。



観覧無料
 仮面ライダージオウショー
 第1回/11:00～ 第2回/14:00～

CONTENTS



秋のイベント	2～3	教えて!国民年金	12
九州オルレ南島原コース		世界遺産コラム	13
フェスティビタスナタリス2018		くらしの情報	14～18
市民スポーツ大会結果	4～5	島原半島世界ジオパーク	19
まちの話題	6～7	南島原市図書館だより	20
南島原にゆーす	8～11	健康コラム	21
(消費生活センター)	(10)	保健事業のご案内	22～23
国際交流員コラム	12	市民カレンダー	24

農林水産大臣賞・県知事賞を受賞

循環型飼料の推進・利用などの取り組みが評価され、「ながさき農林業大賞」の最高賞である、農林水産大臣賞・県知事賞に、以下の団体が輝きました。おめでとうございます。

- 受賞団体…農事組合法人 花房牧場（加津佐町）



いつまでもつながる心と心

心のふるさと交流事業として8月21日から25日の日程で、市内中学生24人を宮城県南三陸町へ派遣しました。

9月19日、参加した生徒のうち9人がその成果を松本市長へ報告しました。生徒それぞれが感想を述べ、菅心之輔さんは、「心のふるさと交流事業に参加して、命の尊さを理解できました。学習だけで終わらず、周りに伝え、事業で学んだことを広げていきたい」と話しました。



三又さん家のポチが長寿犬表彰

県南保健所で開催された「動物愛護フェスティバル in 島原2018」の長寿犬表彰で、有家町在住の三又嘉二さんの飼い犬ポチ（19歳：人間に換算するとおおよそ94歳！）が長寿犬として表彰されました。

受賞おめでとうございます。これからも、仲良く共にお過ごしください。

民謡民舞県連合大会で総合優勝

日本民謡協会などが主催する「日本民謡民舞県連合大会」で近藤恵子さん（西有家町）が総合優勝を果たし、来年12月に東京で開催される全国大会への切符を手に入れました。おめでとうございます。



目指せ全国制覇！出場選手を激励

9月19日、第73回国民体育大会と第18回全国障害者スポーツ大会に出場する南島原市選手団の壮行会を開催しました。

出場選手紹介のあと、松本市長が選手を激励しました。選手を代表して森北詩音さんは、「応援してくれた家族や地域の人たちのおかげでここまですることができました。南島原市が元気になれるように頑張りたい」と話しました。



災害時相互応援協定を締結しました（南島原市民生委員児童委員協議会）

長崎、熊本、鹿児島3県7市町の民生委員児童委員協議会が9月8日、熊本県天草市で災害時相互応援協定を締結しました。

協定を結んだのは南島原市、島原市、熊本県天草市、上天草市、苓北町、益城町、鹿児島県長島町で、有明海や県境を越えた災害時の相互支援について取り決めました。

今回の協定で、災害救助法が適用される大規模災害時に民生委員・児童委員の応援要員の派遣がより円滑にできるようになりました。



ヤフオクドームで南島原をPR

原城跡の世界遺産登録を記念し、9月9日、ヤフオクドームで南島原市のPRを実施しました。満員となった球場ではビジョンを使った「原城跡」「島原手延そうめん」のPR映像放映の他、パンフレットや島原手延そうめんの無料配布などを行いました。

また、試合開始前には、ソフトバンクホークスの工藤監督へ「島原手延そうめん」を贈呈し、激励しました。

「まちの話題」では、市内の行事や出来事を紹介しています。紙面の都合上、広報南島原に掲載できなかった話題や写真は南島原市ホームページの「まちの話題WEB版」に掲載しています。ぜひご覧ください。

Focus in 南島原 まちの話題



普賢岳災害を後世に伝える

今から27年前の雲仙普賢岳災害は、島原半島に甚大な被害をもたらしました。大野木場小学校では、毎年、噴火災害の記憶を語り継ぐためにメモリアルデーを開催しています。

「災害学習で学んだこと」と題した5年生児童による発表や、噴火当時、同校に勤務していた下田恭子さんが噴火当時の様子などを話しました。宮田ゆかりさん（6年生）は「あらためて噴火災害の怖ろしさと復興の大変さを学びました。いつ何が起こるか分からないからこそ、過去の噴火災害や防災についてしっかり学び、未来につなげていきます」と述べました。

集会の最後には、火砕流の被災を乗り越えたイチヨウの木をテーマにした歌「生きていたんだね」を全校児童で合唱し、噴火災害の記憶を心にきざみ、後世に伝えることを誓いました。



和牛共進会で1等入賞

9月6日に開催された、「平成30年度 島原雲仙農協・3市和牛共進会」で、大久保和仁さん（口之津町）が出品された「みやび号」が「経産牛部門」で1等に輝きました。

また、10月4日に開催された「第7回県南地域和牛能力共進会」では、銅賞を受賞しました。おめでとうございます。

南島原市 子育てひろば

市は、子育て親子を応援します。
お悩み、ご相談がある場合は、お気軽に連絡ください。
また、市内15ヵ所にある子育て支援センターでも、
子育てに関する相談、情報提供を行っています。
なお、イベント・講習会の日程などは変更になる場合がありますので、事前に支援センターに確認をしてください。

町名	支援センター名	開設日時	イベント・講習会情報
深江町	子育て支援センターはやて (瀬野保育園) ☎72-6961	火・木・金曜日 10:00~15:00	・11月1日(木) 11月のカレンダー作り ・11月30日(金) おむつケーキ作り
布津町	Bunka しえんせんたー (南島原ぶんか保育園) ☎72-2106	月~金曜日 9:00~14:00	・11月13日(火) スイートポテト ・11月20日(火) ヨガ教室
有家町	地域子育て支援センター杏クラブ (白百合保育園) ☎82-8410	月~金曜日 9:00~14:00	・11月16日(金) 親子ピクス教室 ・11月22日(木) おやつ作り教室
西有家町	長野子育て支援ポエム (長野保育園) ☎82-0271	月・水・金曜日 8:30~15:30	・11月9日(金) お芋掘り ・11月21日(水) お楽しみ会・誕生会
南有馬町	南有馬子育て支援センター (大江保育園) ☎85-2288	月~金曜日 9:00~14:00	・11月24日(土) 福井先生の講演会 ・11月28日(水) レザーのキーホルダー作り
口之津町	子育て支援センターたんぼぼ (口之津保育園) ☎73-6000	月・水・金曜日 9:00~15:00	・11月16日(金) 月に一度の勉強会 ・11月21日(水) お楽しみ会
加津佐町	お宮の子育て支援センター (若木保育園) ☎87-5151	月~金曜日 9:00~15:00	・11月19日(月) 親子でLet's play in English!! ・11月27日(火) ベビーマッサージ教室

☎子ども未来課 ☎73-6652

南島原子育て支援センター

検索

*市ホームページに各支援センターの行事予定などを掲載しています。

家庭教育支援 「わくわく広場」

☎生涯学習課 ☎73-6703 FAX85-2767
Eメール: shougaigakushuu-han@city.minamishimabara.lg.jp



子育てに役立つ講座を開催します。
お母さん1人でも、子ども連れでも大丈夫です。

【共通事項】

- ☎中学生までの子どもがいる保護者
- ☎3日前までに電話などで申し込んでください。
- ①ママのための美姿勢・肩こり改善タイ式ヨガ
☎11月9日(金) 午後2時~3時
☎ありえコレジヨホール
●講師…門畑 悦子氏
- ②おしゃべり交流会「子どもの食生活を考えよう」
☎11月16日(金) 午後2時~3時
☎ありえコレジヨホール
●講師…MFPファシリテーター

北村西望賞教育美術展・ 古野賞科学技術展

☎学校教育課 ☎73-6702



第12回「北村西望賞教育美術展」と「古野賞科学技術展」を開催します。

両展は、「平和祈念像」の制作者で南島原市名誉市民の北村西望氏と、同じく名誉市民の「世界初の魚群探知機の実用化」で有名な古野清孝氏、古野清賢氏の功績を称え、本市小・中学校の美術教育と科学技術教育の振興を目的に開催しています。

市内小・中学生の個性あふれる作品を、ぜひご鑑賞ください。

☎11月16日(金)~18日(日) 午前9時~午後5時

- ☎南有馬体育館
- 展示品…市内小・中学校の児童生徒による美術・科学技術作品

「地域の力を考える集い」の開催について

☎企画振興課 ☎73-6631



少子高齢化、人口減少が進む本市において、引き続き「住み続けたいまち」として存続していくために、市民の皆さんと市が一体となり地域のこれからを考える「地域の力を考える集い」を開催します。

地域の優良活動の発表、口加高校の取組事例紹介のほか、地域の皆さんが活発に意見交換できる場を設定します。

ぜひこの機会に南島原市のこれからを一緒に考えてみませんか。

●日程 ※どなたでも参加できます(申込不要)

会場	期日	時間	場所
深江・布津	12月16日(日)	10:00~ (受付:9:30~)	布津多目的集会所 世紀の泉
有家・西有家	12月16日(日)	14:00~ (受付:13:30~)	西有家総合学習 センターカムス
北有馬・南有馬	12月2日(日)	14:00~ (受付:13:30~)	北有馬ピロティー 文化センター日野江
口之津・加津佐	12月2日(日)	10:00~ (受付:9:30~)	加津佐保健センター

親子ふれあいプログラム「にはほ・さんぽ」

☎生涯学習課 ☎73-6703 FAX85-2767 Eメール: shougaigakushuu-han@city.minamishimabara.lg.jp

乳児とママのための講座を開催します。
あやし歌を歌ったり、絵本を見たり、おしゃべりしたりする楽しい集まりです。
子育てのヒントもいっぱいです。遊びにきてみませんか？



【有家会場】

☎11月28日(水)・12月5日(水)・12日(水)・19日(水)
(全4回) 午前10時~(約2時間)
☎ありえコレジヨホール

【南有馬会場】

☎11月28日(水)・12月5日(水)・12日(水)・19日(水)
(全4回) 午前10時~(約2時間)
☎原城オアシスセンター

【共通事項】

- ☎各会場12組
(先着順ですが、4回とも参加できる人を優先します)
- ☎無料 ※ただし、おやつ代実費負担(4回で200円程度)
- ☎市内在住の人で、11月28日時点で生後1~5カ月の乳児とママ(乳児とママ以外の人は参加できません)
- 持参品…バスタオル1枚、タオル1枚、授乳やおむつ替えに必要な物
- ☎11月9日(金) ☎電話などで申し込んでください。

平成30年度 全国学力・学習状況調査の結果をお知らせします

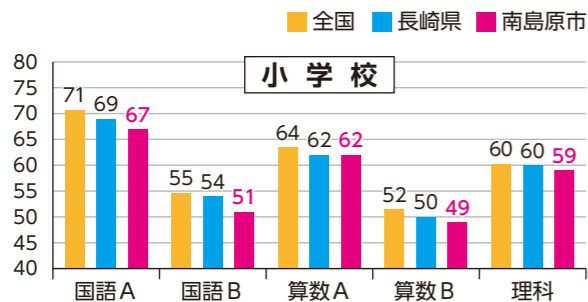
☎ 学校教育課 ☎ 73-6702

調査対象 小学校第6学年および中学校第3学年

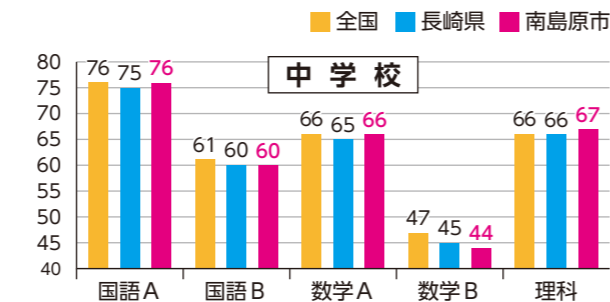
調査実施日 4月17日(火)

教科に関する調査 (平均正答率%)

国語、算数(数学)A …主として「知識」に関する問題
国語、算数(数学)B …主として「活用」に関する問題



●小学校は、国語A・B、算数A・B、理科すべてで全国平均正答率に達しませんでした。



●中学校は、国語A、数学A、理科で全国平均正答率と同等、もしくは上回りました。

児童生徒質問紙調査から

- ・「将来の夢や目標を持っている」「人の役に立つ人間になりたい」「いじめは、どんな理由があってもいけないことだ」と思っている児童生徒の割合が高いです。
- ・学校の授業の予習・復習をするなど、計画的な家庭学習に取り組むことに課題があります。

学力向上に向けた取組について

- ・各学校では、「学力向上プラン」を作成し、日々の授業を改善するなど、各学校の課題に即した具体的な取組を行っています。
- ・市独自で小学校2～5年生の国語と算数、中学校1～2年生の国語、数学、英語の学力調査を平成29年度から実施しています。この結果を基に児童生徒一人一人の学力の向上に役立てるとともに、学校または市全体での教職員研修に役立てています。

ひとり親家庭等(母子・父子)福祉医療費の更新手続きについて

☎ 子ども未来課 ☎ 73-6652

ひとり親家庭等福祉医療費受給者証の更新手続きを行います。更新の手続きをしないと、受給できなくなる場合がありますので、ご注意ください。
※現在の受給者には、個別に通知します。



● 手続き期間

11月12日(月)～22日(木)

☎各支所、市民サービス課、子ども未来課

● ひとり親家庭等福祉医療費とは

ひとり親家庭などで18歳未満の児童を扶養している母または父と、扶養されている18歳未満の児童を対象にした福祉医療費制度(所得要件あり)。医療機関で受診した場合などの一部負担金が、次に掲げる福祉医療費自己負担金を超えた場合に、超えた額を助成します。
※支給申請の手続きが必要です。

● 福祉医療費自己負担金

・1医療機関ごと、1日につき800円(月上限1,600円)
※院外処方薬局での負担金は全額助成されます。

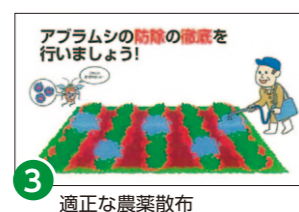
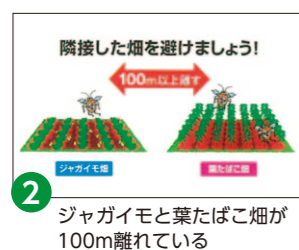
● その他の福祉医療費助成制度

- ・乳幼児福祉医療費
- ・子ども(*1)福祉医療費
- ・寡婦等(*2)福祉医療費
- ・障害者福祉医療費
- *1 小中学生で認定申請をした人
- *2 配偶者のいない60歳代の女性で、扶養義務者と生計を同一にしない人
- ※「福祉医療費」や「児童扶養手当」の受給手続きに関する事など、制度の詳細は、お問い合わせください。

ジャガイモ・葉たばこの病気を防ぎましょう

☎ 農林課 ☎ 73-6661

ジャガイモ塊茎えそ病・黄斑えそ病被害を防ぐため、5つのことに注意しましょう。家庭菜園での自家種使用は、発病・被害拡大の原因となります。家庭菜園する人も種イモの更新については、ご協力をお願いします。



こんにちは！消費生活センターです ☎ 南島原市消費生活センター ☎ 82-3010

紹介者を集めるだけで簡単に稼げる！？

～悪質なマルチ商法に注意～

● 相談事例

20年会っていない高校時代の友人から食事に誘われた。そこには友人の他にもう一人女性がいて、その人から「会員になれば、特別な健康食品をお得に購入できる。しかも知り合いに紹介すれば、あなたに紹介料が入り、簡単に稼げる」と2時間以上説明を受けた。友人にも勧められ断れず、会員登録料と商品計約50万円を契約し、カード払いにした。会員を集めることは、言われていたほど簡単ではなく、カードの支払いだけが残ってしまった。(市内40代 女性)



● 消費生活センターからの助言

マルチ商法(連鎖販売取引)とは、会員になって商品やサービスを契約し、次は自分が友人等を誘って販売組織に加入させ、ピラミッド式に拡大させていく商法です。最近では「ネットワークビジネス」とも言います。事例のようなトラブルが非常に多い取引のため、特定商取引法ではクーリング・オフ制度や中途解約のルールを規定しています。なお、近年、若者がターゲットになりやすく、中には学生ローンを組ませて契約させるケースもあります。どんなに関係の近い人からの誘いだとしても、仕組みが理解できない時ははっきりと断りましょう。困った時には消費生活センターにご相談ください。



住む人に誇りを、訪れる人に感動を

長崎と天草地方の潜伏キリシタン関連遺産

☎ 世界遺産推進室 ☎ 73-6706

世界遺産一覧表記載認定書が授与されました



9月28日(金)、「長崎と天草地方の潜伏キリシタン関連遺産」の世界文化遺産登録に伴い、ユネスコから世界遺産登録国に送付される「世界遺産一覧表記載認定書」の授与式が文化庁で行われました。認定書はユネ

スコから文化庁が受理後に、文化庁においてレプリカを作成し関係自治体へ伝達されるもの(原本は文化庁が保管)で、当日は宮田文化庁長官から長崎県知事をはじめ、関係自治体に伝達されました。

遊覧者募集 世界文化遺産「原城跡」ヘリコプター遊覧飛行

雄大な平成新山と青く輝く有明海を一望できる原城跡。このクルーズでは普段では見ることのできない、鳥の目線からの「世界文化遺産・原城跡」と島原半島の風景を楽しむことができます。ぜひ、この機会に空から島原半島を眺めてみませんか？

詳しくは、ホームページをご覧ください。

☎ 11月24日(土)、25日(日)

- 受付開始…午前8時30分～
- 運行時間…午前9時～午後4時

☎ 須川港多目的防災広場 (南島原消防署横)

☎ 大人…3,000円(1人)

小人…2,000円(1人) ※小人は12歳以下の人

- 遊覧時間…約5分
- 遊覧飛行コース…原城跡・日野江城跡
- 搭乗者数…1回あたり3人まで

※開催期間であっても天候不良や機器の不具合が発生した場合は、時間短縮や中止をする場合があります。

☎ 当日、現地でご申し込みください。

(前予約はできません。)

☎ 島原半島観光連盟 ☎ 0957-62-0655

☎ 【開催期間中】 ☎ 080-8712-4882

島原半島観光連盟 検索

世界のクラシックカーが大集合 JALクラシックジャパンラリー2018 天草が開催されます



長崎と天草地方の潜伏キリシタン関連遺産の世界文化遺産登録記念と熊本震災復興支援を目的に、JALクラシックジャパンラリー2018天草が11月29日から12月2日の期間に開催されます。本市での走行、競技は30日に実施されます。

☎ 11月30日(金)

☎ PC競技 有家総合運動公園

午後0時30分～1時30分 ※時間は目安

(競技実施時間：午後0時50分～1時30分)

※見学者駐車場…有家漁港

※PC競技とは…予め決められた短い区間距離をいかに決められた時間で正確に走行することができるかを計測する競技

※競技実施時間は通行止めとなりますのでご注意ください。

● チェックポイント

南島原市役所西有家庁舎…午後1時～1時50分

原城跡本丸…午後1時30分～2時15分

● 参加台数…40台

● 主催…株式会社インプレッション ● 後援…長崎県、南島原市

南島原市国際交流員

クリオスタ

※Curiositàは「プチ情報」という意味

サーラのCuriosità!! ♥ 南島原

「キエーティの訪問について」



南島原市と友好都市提携を結んでいるキエーティ市は、本市でキリスト教の布教活動や天正遣欧少年使節の計画に携わったヴァリニャーノ神父の生誕地です。

この縁を生かして、人的交流や経済交流など様々な活動を通して両市の関係を深めています。

今年は交流への大事な一歩として、9月17日から20日までの4日間、キエーティ市から初めて高校生5人と随行員3人が本市を訪問しました。

本市での滞在中、キエーティ市の随行員は、市内の施設や工場を見学し、今後の交流に関する協議などを行いました。



一方、高校生は市内の中学生の家庭でホームステイをしながら北有馬中学校に通い、日本の授業や伝統文化などを体験し、受け入れ家族の親切さやおもてなしに、深く感謝していました。

4日間という短い間でしたが、実り多い経験だったことと思います。

このような異文化での交流によって得たことを生かしながら、今後、南島原市との懸け橋になることを期待しています。

教えて!国民年金 ～年末調整・確定申告まで大切に保管を!～

国民年金保険料(以下「保険料」という)は所得税および住民税の申告において、全額が社会保険料控除の対象になります。控除を受けるために必要な「社会保険料(国民年金保険料)控除証明書」を日本年金機構から送付します。年末調整や確定申告まで大切に保管してください。

今年1月1日から10月1日までに保険料を納付した人は、11月上旬に送られます。

※9月下旬から10月上旬にコンビニエンスストアで保険料を納付した人は、11月中旬に送られます。

今年10月2日から12月31日までに、今年はじめに保険料を納付した人は、翌年2月上旬に送られる予定です。

なお、ご家族の保険料を納付した場合も、合わせて控除が受けられます。

*詳しくは、お近くの年金事務所へお尋ねください。

☎ 日本年金機構 早期年金事務所 ☎ 0957-25-1662 南島原市 保険年金課 ☎ 73-6641 または 各支所

お問い合わせは「ねんきん加入者ダイヤル」へ

☎ 0570-003-004

050から始まる電話でおかけになる場合は、☎ 03-6630-2525にお電話ください。お問い合わせの際は、年金手帳など基礎年金番号がわかるものをご用意ください。

年金相談のご案内

- 12月12日(水)…深江支所
- 12月26日(水)…有家支所

予約は随時受け付けています。予約人数に制限がありますので、早めの予約をお願いします。

市営住宅入居者募集

- 募集団地
 - ・深江 あげつ第2団地(2戸)
 - ・深江 馬場団地(1戸)
 - ・有家 蒲河団地(1戸)
 - ・有家 鬼塚団地(1戸)
 - ・南有馬 新三崎団地(2戸)
 - ・南有馬 新砂原団地(1戸)
- *単身入居可
- ・南有馬 露田団地(1戸)
- ・〇之津 早崎団地(3戸)
- ・加津佐 愛宕団地(2戸)

●募集期間
11月1日(木)～14日(水)

●入居資格条件:収入が基準に該当するなど、市が指定する条件を全て満たす人
※詳細はお問い合わせください。

●入居者の決定:資格条件を満たした申込者の数が募集戸数を超える場合は、公開抽選を行います。

●抽選日:11月21日(水)
午後2時 南有馬庁舎
●都市計画課 ☎73-6677

南島原市学校給食会臨時調理員募集

- 募集人員:1人
- 勤務地:西有家学校給食センター
- 報酬など:日額6,240円、社会保険・雇用保険あり

「〇ノ津港ターミナルビル」テナント募集

現在、事業を進めている〇ノ津港ターミナルビルについて、ターミナル1階テナントの入居を希望される人への説明会を開催します。入居を検討される人はご参加ください。

●11月15日(木) 午後7時
●〇ノ津公民館
●テナント入居に関する概要説明など

●都市計画課 ☎73-6632

住生活総合調査にご協力ください

12月1日、全国で住生活総合調査が行われます。住生活の安定・向上に係る総合的な施策を推進する上で必要な調査ですので、ご協力をお願いいたします。

- 対象者:10月に実施された住宅・土地統計調査に回答いただいた世帯の中から抽出された世帯
- 調査方法:調査対象の世帯には、11月下旬からポスト

●雇用期間:平成31年1月1日～平成31年3月31日

●勤務日および勤務時間
週5日(土、日、祝日、長期休業日と学校給食がない日を除く)、午前8時～午後4時45分

●応募資格:普通自動車免許を有する人
●試験:面接
※日時、場所は、後日連絡します。

●11月28日(水) 必着
●市販の履歴書に必要事項を記入(写真貼付)し、「学校給食会臨時調理員申込」と朱書きした封筒に入れて郵送してください(持参可)。

●南島原市学校給食会
●北有馬学校給食センター内
☎73-6758
〒859-2306
北有馬町己657番地1

図書館司書補助(嘱託職員)



- 募集人員:1人
- 勤務内容:図書の出借ほか

●図書館業務

●勤務地:加津佐図書館
●報酬など:月額127,000円、社会保険・雇用保険あり

●雇用期間:12月1日～平成31年3月31日
●勤務日および勤務時間
週5日(休館日と他1日を除く)、毎週火曜休館、木曜夜間開館。

●通常日:午前9時40分～午後6時10分(うち7時間30分勤務)
●夜間開館日:午前11時40分～午後8時10分(うち7時間30分勤務)

●応募資格:普通自動車免許を有する人
●試験:面接
※日時、場所は、後日連絡します。

●11月19日(月) 必着
●市販の履歴書に必要事項を記入(写真貼付)し、応募職種を朱書きした封筒に入れて郵送してください(持参可)。

●南島原市学校給食会
●北有馬学校給食センター内
☎73-6701
〒859-2412
南有馬町乙1023番地

文化財発掘作業員

●募集人員:10人程度(西有家町内、深江町内の発掘調査現場各5人程度)

●勤務内容:埋蔵文化財発掘調査(遺物包含層の掘削、遺物・遺構の検出、測量、埋戻しなど)。その他、文化財保護行政に係る業務。

●勤務地:西有家町内または深江町内の発掘調査現場
●報酬など:時給810円、雇用保険あり

●雇用期間:12月中旬～平成31年2月下旬
●天候や事業の状況により変動あり。

●休日:土、日、祝日および担当課が指定する日
●勤務日および勤務時間
午前9時～午後4時(5時間45分勤務)

●試験:面接
※日時、場所は、後日連絡します。
●11月20日(火) 必着
●市販の履歴書に必要事項を記入(写真貼付)し、「文化財発掘作業員」と朱書きした封筒に入れて郵送してください(持参可)。

●南島原市学校給食会
●北有馬学校給食センター内
☎73-6705
〒859-2412
南有馬町乙1023番地

秋季火災予防運動



11月9日から11月15日まで全国一斉に秋季火災予防運動が実施されます。火の元には十分注意しましょう!

『忘れてない? サイフにスマホに火の確認』

平成30年度全国統一防火標語
南島原地域広域市町村圏組合
消防本部 予防課
☎0957-62-5857

平成30年分給与所得の年末調整説明会

●11月12日(月)
午後1時30分～3時30分
●ありえコレジヨホール
●その他の会場でも実施しています。希望する人は、お問い合わせください。

●当日は、事前に郵送した資料を必ず持参願います。
●南島原税務署 法人課税部門
源泉所得税担当
☎0957-62-3818

広告

オール電化で! にゃットク! おトク! キャンペーン
2018.10.18(日)～12.31(日)
詳しくはコチラから
エコキュート、IHタッキングヒーターのご購入・ご成約で
抽選で豪華プレゼントが当たるにゃん!
九州電力(株)南島原営業所 島原市内一丁目 1207-1 ☎0120-986-404

シロアリから家マモルなら…アリマ消毒
(公社)日本しろあり対策協会・しろあり防除施工士登録
確実な施工・安心のアフター管理・納得の良心価格
1,000万円賠償保険付き保証・各種工法あり
090-1518-3414 南島原市南有馬町乙944番地 代表 中村 義興
TEL & FAX 85-3235 お気軽にご相談・お電話ください。

い草の匂いは日本の薫り
エコな畳のお手伝い
畳の製造・販売・表替え・裏返し 見積り無料
ご用命は 南島原市深江町内1055番地 今すぐお電話を
薄田たたみ店 Tel. 72-2329 Fax. 72-6857

有明しまばら法律事務所
長崎県弁護士会所属 弁護士 大田 真和
取扱分野 借金問題(破産、再生、過払金請求など)、離婚、養育費、相続、後見、交通事故、労働、不動産など全般。
相談 ご相談は無料です。土日・夜間の相談も可能です。
依頼費用 事件により、分割払(法テラス)、後払いも可能です。
相談予約 お電話にてお気軽にお問い合わせください。
ひとりで悩まずに お気軽にご予約ください。 TEL.0957-61-0888
長崎県島原市今川町1850-1 大手門ビル5階(電話受付:平日17:30まで)

長崎県美術館名品展
移動美術館in南島原の
開催について



長崎県美術館が行う「移動美術館」が本市で開催されます。美術館所蔵の絵画作品など、貴重な作品の数々を鑑賞できる絶好の機会です。ぜひご来場ください。

12月5日(水)～16日(日)

午前10時～午後6時(月曜)

日休館 ※入場無料

アートビレッジ・シラクノ

(旧白木野小学校)

「ワークショップ開催」

シルクスクリーン技法によるエコバックの制作を行います(作品鑑賞を含み約2時間程度)。

12月8日(土) 午前10時～

小学生対象

アートビレッジ・シラクノ

(旧白木野小学校)

定員20人(申し込み多数の場合は抽選)

無料

11月27日(火)

☎電話で申し込んでください。
囲生進学習課 ☎73-6703

ひとり親家庭の
新一年生のみなさんへ



超軽量980g!
ふんわり軽～い980g。
安心して使える軽さです。

ひとり親家庭の子どもたちを対象に、来年度、新一年生を迎えるみなさんへ「ランドセル」を贈ります。

●寄贈内容

ランドセル30個(予定)

※申込多数の場合、収入状況や応募理由を考慮し決定します。

※決定後、郵送にて通知いたします。また、決定者は、贈呈式への参加をお願いします。(長崎市にて開催)

ひとり親家庭などの新一年生

11月30日(金)

左記サイトから申込用紙をダウンロードし、記入の上、郵送またはFAXで送付してください。

fine ネットワーク長崎

検索

ひとり親家庭福祉会ながさき内「fine ネットワークながさき」がさき夢ランドセル事業係

☎080-5270-9426

☎095-848-1112

〒850-8108

長崎市上町1番33号

社会福祉会館3階

介護予防ファンクラブ
「御船山楽園とさが維新博ウォーキングバスツアー」参加者募集



65歳以上で介護保険認定を受けていない人への健康増進と介護予防を目的に、介護予防ファンクラブのイベントを行います。参加には介護予防ファンクラブへの会員登録が必要です。(電話で可)

11月29日(水)

午前6時25分頃出発

佐賀県武雄市、佐賀市

※貸切バスがありますので、参加者決定後に乗車場所などをお知らせします。

御船山楽園や、さが維新博

を見学しながら楽しくウォーキングをします。佐賀市内ではフリータイムです。で、自分に合ったコースをお楽しみください。

34人 ※先着順

3,000円(バス代、昼食代、御船山楽園入場を含む)

市内在住の65歳以上で介護認定を受けていない人

11月9日(金)まで

☎電話で申し込んでください。

南島原地域広域市町村圏組合

介護保険課

☎0957-61-9102

南島原市女性人材バンク登録者募集

市の各種審議会などへ女性の積極的登用をめざすため、いろいろな分野で識見・経験をお持ちの女性の情報を登録しておく「女性人材バンク」制度を設け、登録者を募集しています。

本市に居住あるいは勤務し、または市内の団体に所属している20歳以上の女性

人材バンクの活用

市の各種審議会・委員会などの委員の人選をする際や、セミナーなどの講師の依頼、各種研修会・イベントなどの

案内に活用

☎申請書を市民サービス課に提出してください。申請書は市役所各庁舎の市民窓口にあります。また、市のホームページからも印刷可。

市民サービス課

☎73-6647

☎82-3070

linken@city.minamishinabara.jp

島原半島森林(もり)のつどい参加者募集

森林や緑の重要性を学び、緑豊かな故郷を守り育ててい

く活動を目的として参加者を募集します。

11月18日(日) 午前9時25分～午後12時10分(午前9時受付開始)

田代原トレイルセンター(雲仙市千々石町田代原)

クリスマスリースづくり、イロハモミジ植樹活動(予定)、森林学習

無料(無料送迎バスあり)

11月9日(金)

有家庭舎2階の農林課窓口

に備え付けの申込用紙に必要事項を記入して提出して

ください。

☎電話での申し込みも可。

農林課 ☎73-6661

ご寄附ありがとうございます

次の皆さんから、ご寄附をいただきました。厚くお礼申し上げます。—敬称略—

まちづくり支援寄附

石川 嘉則(深江町)

教育寄附

(一社) トラストコーチング

馬場 啓介(東京都)

長崎県美術館

移動美術館in南島原

開催について

長崎県美術館

移動美術館in南島原

開催について

長崎県美術館

移動美術館in南島原

開催について

長崎県美術館

移動美術館in南島原

開催について

長崎県美術館

移動美術館in南島原

開催について

長崎県美術館

移動美術館in南島原

開催について

長崎県美術館

移動美術館in南島原

開催について



「女性に対する暴力を無くす運動」強化週間(11月12日～25日)

暴力は、誰に対しても決して許されるものではありませんが、特にDV・性犯罪・セクハラなど、女性に対する暴力は女性の人権を著しく軽視したものであり、男女共同参画社会をつくる上で克服すべき課題のひとつです。男女が対等なパートナーとして、互いの人権を尊重しあう社会を作りましょう。

「女性の人権ホットライン」強化週間 ☎0570-070-810(全国共通)

夫・パートナーからの暴力、ストーカー行為、職場におけるセクシャル・ハラスメントなどひとりで悩まず、電話してください。11月12日～18日(午前8時30分～午後7時) ※ただし、土・日曜日は午前10時から午後5時まで 囲市民サービス課 ☎73-6647 または 長崎地方法務局 長崎県人権擁護委員連合会 ☎095-820-5982

11月は「児童虐待防止推進月間」です



囲子ども未来課 ☎73-6652 / 子育てテレフォン ☎73-6654

児童虐待は社会全体で解決すべき問題です。189 児童虐待かもと思ったらすぐにお電話ください。

長崎県の最低賃金 762円(時間額) [発効日] 平成30年10月6日 発効

年齢に関係なく、パートや学生アルバイトなどを含め、すべての労働者に適用されます。賃金が最低賃金以上になっているか、確認してみましょう。

厚生労働省長崎労働局労働基準部賃金室 ☎095-801-0033 または最寄りの労働基準監督署までお問い合わせください。

保険の見直し・相談 保険のことなら何でも答えられる相談窓口で、何度相談しても一切料金がかりません。まずは、「広報 南島原を見た」と言ってお電話予約を。

保険クリニック 雲仙国見店 ☎0120-309-929

営業 10時～19時 休 日 土 日 長崎県雲仙市国見町 土黒甲83-2

募集代理店: 有限会社さんき

お任せください! シロアリ駆除 創業昭和四年 松尾白蟻 南島原市加津佐町乙16番地16 ☎87-5112

粗大ゴミ回収 はじめました 見積無料 家電製品 家具類 その他

計量器付き車両を導入 当社の汲み取り料金は計量器付き車両で計測し、正確な料金を徴収するシステムです! ※布津町・深江町に限りです。年に一度は清掃を! 浄化槽点検・清掃は南島原市内全域承ります。グリストラップのイヤ～な臭いしていませんか? 直ちに清掃に伺います。

浄化槽点検・浄化槽清掃・し尿汲み取り・粗大ごみのことなら 株式会社 西松 南島原市 西有家町須川1108番地1 ☎0120-828-766

●受付時間: 月曜日～金曜日 午前9時～午後5時 ●フリーダイヤル ●お気軽にご相談ください。

ジオパークで あり続けるための取り組み

島原半島ジオパーク協議会 ☎0957-65-5540



つなごう未来へ！島原半島ユネスコ世界ジオパーク

かつての面影を残す唯一の景観 ～ 奥雲仙・田代原 ～



草原の向こうに見えるのは 千々石断層がつくる崖

雲仙温泉から国道389号線を北に移動すると、吾妻岳と九千部岳に挟まれた場所に、東西にまっすぐに伸びる平坦な場所があります。奥雲仙・田代原は、山の中であるにもかかわらず、平坦面が広がっていることから、古くから馬や牛が放牧されていました。特に江戸時代には、当時の島原藩主の方針によって、体質健全な“島原馬”の生産が推奨されたこともあり、夏の涼しい時期には馬の放牧が盛んに行われていました。馬や牛が草を食べるため、山間には森林ではなく草原が広がり、その草原には九州の火山地域にしか自生しないミヤマキリシマが美しい群落をつくっていました。ミヤマキリシマだけが残ったのは、日当たり

がよいことに加え、ミヤマキリシマは葉に毒があるため、牛馬が食べるのを避けたためです。このような、奥深い山の中の平坦面は、どのようにしてできたのでしょうか。

この平坦面は、島原半島を東西に走る最大の断層・千々石断層を境に、南側の地面が沈み続けているために生じたものです。田代原キャンプ場や田代原トレイルセンターの北に見える高い崖は、数十万年間にも及ぶ大地の活動がつくった景観で、今も少しずつ高くなっています。

牛馬の放牧は、昭和の初期頃から徐々に減少し、今ではほとんど行われなくなりました。

九州のような湿潤・温暖な地域は、放っておけば森林になってしまいます。「草原の中にミヤマキリシマの群落がある」という、雲仙の山間部の面影を唯一残す場所ともいえる田代原の景観は、自然環境を守る地域の住民が中心となって、今も守り続けられています。

11月10日・11日開催 島原半島の未来をみんなで考えよう！ 島原半島ジオ・マルシェ同時開催 日本ジオパーク認定10周年記念シンポジウム

島原半島ジオパーク協議会 ☎0957-65-5540 FAX: 0957-65-5542 E-mail: info@unzen-geopark.jp

11月10日(土)～11日(日)
島原復興アリーナ サブアリーナ
【イベント内容】

- 10日(土) 午前11時～午後5時10分 (午前10時30分受付開始)
- 日本ジオパーク委員長の中田 節也先生 (東京大学名誉教授) をお招きした基調講演や、みんなで島原半島の未来を語り合う分科会などを開催。(参加無料)

- 11日(日) 午前9時～正午 (午前8時30分受付開始)
- 認定ジオガイドの案内により、島原半島をとことん楽しむツアーを実施。(参加費1人1,000円)
- ※がまだすドーム前広場にて「島原半島ジオ・マルシェ」を同日開催。
- ☎電話もしくは、右のQRコードから申し込みください。



ふとん打直し・ふとん丸洗い・羽毛ふとん仕立て直し
まごころ仕立て
南島原市有家町山川1227
松島ふとん店
☎82-2158
結婚ふとん・各種ギフト・オーダーカーテン

故人への感謝の心を大切に…
ご法要プラン
三日法要からご予約・ご要望に応じてご用意致します。
ご法要プラン お一人様 **5,000円**～ (税別) ご予約の期にご相談くださいませ。
市内無料送迎バス (15名様以上) ご予約の期にご相談くださいませ。
※写真は6,000円(税別)コースの一例です。(ヒラメの重さ約15kg)

和室テーブル膳もご用意できます。
立ち寄り可能なため、足が不自由な方もゆっくりお過ごしいただけます。

天然温泉リゾートホテル
原城温泉 真砂 ☎0957-85-3155
長崎県南島原市南有馬町浦田丁133番地

【女性対象講座】 Xmas・アロマキャンドル作り

- ☎12月8日(土) 午後1時30分～
- ☎西有家総合学習センター カムス
- 講師…渡辺 真希氏
- 持参品…エプロン、タオル
- ☎聖なるXmas～癒しの空間～
- ☎定員15人 料1,500円
- ☎市民または市内勤務の人
- ☎定員になり次第締め切ります。
- ☎電話または次の窓口で申し込んでください。
- ☎教育振興班(西有家総合学習センターカムス内) ☎73-6746



デジカメ講座(初級～中級編)

- ☎11月27日、29日、12月4日、6日 (全4回予定)(時間共通:午後7時～9時)
- ☎口之津公民館
- ☎デジカメの撮影・編集方法や家庭用のテレビに映し出して楽しむ編集方法など、デジカメの楽しみ方を伝えます。
- 講師…田口 芳史氏
- 持参品…筆記用具、お持ちのデジカメおよび取扱説明書
- ☎20人 (応募多数の場合は抽選)
- ☎無料 ※プリント料は有料
- ☎市民または市内勤務の人
- ☎11月20日(火)
- ☎電話または次の窓口で申し込んでください。
- ☎教育振興班(口之津公民館内) ☎73-6776



公民館講座受講生募集

フラワーアレンジメント教室

- ☎12月27日(木) 午後7時30分～
- ☎有家保健センター
- 講師…中野 耕伸氏
- 持参品…花ばさみ、エプロン
- ☎お花を飾って新年を迎えましょう。
- ☎定員25人 料3,000円
- ☎市民または市内勤務の人 ☎12月10日(月)
- ☎電話または次の窓口で申し込んでください。
- ☎教育振興班(ありえコレジヨホール内) ☎73-6707



風情ある 一閑張教室

- 日本の伝統工芸である紙漆細工「一閑張」を簡単な小物入れから挑戦してみませんか。
- ☎12月2日(日)
- ☎深江会場…午前9時30分～
- ☎布津会場…午後1時30分～
- 講師…松原 理得子氏
- 持参品…エプロン、薄手のゴム手袋
- ☎各会場20人
- ☎500円(材料代)
- ☎市民または市内勤務の人 ☎11月22日(木)
- ☎電話または次の窓口で申し込んでください。
- ☎深江公民館 ☎73-6716
- ☎布津公民館 ☎73-6726



アートビレッジ・シラキノ事業のご案内 ☎生涯学習課 ☎73-6703

- 会場…アートビレッジ・シラキノ(旧白木野小学校)

展覧会「版画工房Kawalabo!の作品展」 「河原正弘版画展 / Masahiro Kawara Prints Works」

- ☎11月10日(土)～12月2日(日) 午前10時～午後6時 毎週月曜日休館
- ☎日本を代表する版画工房「Kawalabo!」。彼らの仕事を一同に並べ、これまでの軌跡を振り返ります。また同工房マスタープリンターの河原正弘さんの版画家としての側面にも光を当てた個展も同時に開催します。
- 河原正弘さんのギャラリートーク
- ☎11月24日(土) 午後1時～2時30分
- ☎入場無料




ワークショップ「ボトルキャップフィギュアと粘土を使ってリトルモンスターを作ってみよう！」


- ☎11月23日(金・祝)
- ①午後1時～2時30分
- ②午後3時～4時30分
- ☎ミニフィギュアをベースにコルク粘土でオリジナルモンスターを作ります。木の枝や葉っぱ、ボタン、ビーズで着飾らせオリジナルのモンスターを完成させよう!
- 講師…宮嶋 結香氏
- ☎各回5人まで(計10人) ※応募多数の時は抽選
- ☎年齢制限なし(小学生以下のお子様は保護者同伴でお願いします)
- ☎11月15日(木)まで
- ☎電話で申し込みください。
- ※道具類はすべてこちらで準備します。絵の具を使うので、小さい子どもは汚れてもいい服装をおすすめします。



深江図書館開館15周年記念事業 児童文学作家くすのきしげのり講演会



11月25日 午前10時～正午
深江ふるさと伝承館ホール
 ●講師…くすのきしげのり先生
 定300人(先着順)
 料無料



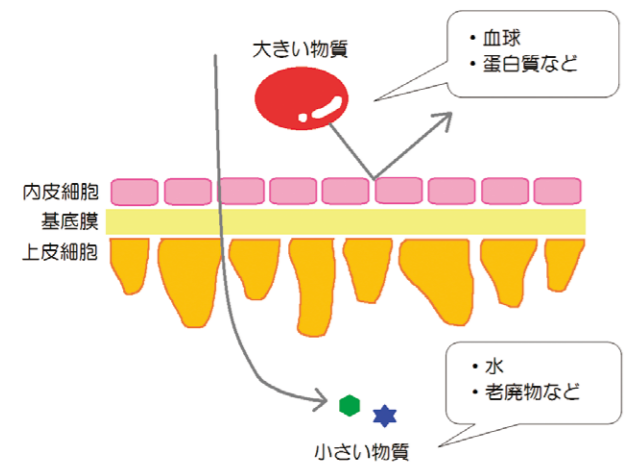
絵本「おこだでませんように」「ええところ」など、
 子どもの心を優しく見つけた作品を多数手がける、
 くすのき先生による「いっぱい笑っていっぱい泣いて
 心があたたかくなる」講演会です。

健康コラム Health Column なぜ腎臓は悪くなる？



●今回の講師…一般社団法人 南高医師会 前川 明洋先生 (医療法人栄和会 泉川病院 腎臓内科 医師)
 ※平成30年9月末日で転勤されました。

腎臓は血管のかたまりでできています。血管に圧力を加えることで尿を作っています。コーヒーマーカーでコーヒを作るときにろ過フィルターを通すようなイメージで考えていただければと思います。これに例えると、片方の腎臓には100万個、左右の腎臓で合わせて200万個のコーヒーマーカーのろ過フィルターが存在し、そのフィルターを詳しくみってみると3層構造になっています。一番内側の層は血管の内側の内皮細胞で作られた壁、真ん中の層には基底膜という膜、一番外側には上皮細胞でできた壁があります。この3層構造をすり抜けることができるものは、より小さい物質に限られます。



ただし、そこに血圧が高いなどの理由でフィルターに圧力をかけすぎると、フィルターの構造が壊れていきます。また、血糖が高いと、血管の内側から時間をかけてろ過の仕組みが壊れ、普段は漏れないはずの大きい物質

であるたんぱく質などが尿中へ漏れてしまう現象が起きたりします。

腎臓は血管のかたまりなので、動脈硬化をきたすような糖尿病、高血圧症、高尿酸血症などの疾患は、腎臓の血管を痛めて、腎不全の強いリスクファクターになります。また、たばこも強い動脈硬化因子であることが分かっています。リスクファクターは多ければ多いほど、動脈硬化が進展するスピードが速くなり、腎機能障害の速度は速くなります。禁煙、血圧、血糖、尿酸の管理などをしっかり行い、一つでも減らすことが重要です。特に糖尿病に関しては、食事療法や運動療法を頑張っても改善がみられない場合は、早めに内服の調整を行い管理目標値に到達した方が、後々の医療費削減や生活の質の保持につながるデータとして示されています。

これまで腎機能を徐々に悪くさせるリスクファクターに関してお話しましたが、病気や喫煙以外でも腎機能を悪くさせる原因があります。痛み止めや市販の風邪薬の一部は、持病に慢性腎不全がある人や、また持病がなくても脱水状態で内服をすると、高い確率で腎機能障害を引き起こします。そのほかにも、漢方薬やサプリメントでも腎機能障害を起こすことは少なくないため、自己判断で市販薬などを継続的に飲み続けることは腎機能を悪化させる危険性があり、気をつけることも必要です。

※リスクファクター：ある特定の疾病を発生させる確率を高めると考えられる要素

【お問い合わせ】

☎73-〔各図書館下4桁〕

- ・深江図書館…6717
- ・布津図書室…6726
- ・有家図書館…6737
- ・西有家図書館…6747
- ・北有馬図書室…6754
- ・原城図書館…6767
- ・口之津図書館…6777
- ・加津佐図書館…6787

*詳しいことは、館内ポスターや各図書館でご確認ください。

南島原市図書館 検索

親子で読書！ 南島原市図書館がより vol.147

南島原市図書館 きてみるね！

イラスト・題字：長谷川義史

各図書館行事とお知らせ

加津佐図書館

加津佐図書館は12月まで休館です。
 ●草木染め講座 ～秋のおしゃれを、草木染めのシルクスカーフで～
 11月11日(日) 午後1時30分～3時30分
 加津佐公民館 2階 実習室
 ・講師…鈴木てるみ氏(アイアカネ工房)
 大人10人(要申込)
 2,000円
 ●クリスマス工作教室
 11月24日(土) 午後2時～3時
 加津佐保健センター コスモピア
 40人(要申込)
 ・持参品…木工用ボンド、はさみ、のり

口之津図書館

●開館25周年記念事業
 「紙アプリであそぼう!!in口之津図書館」
 11月10日(土)～11日(日)
 午前10時～正午/午後1時30分～4時
 年中児～大人
 ●バザーin口之津図書館
 券配布期間 10月2日(火)～
 バザー期間 平成31年1月4日(金)～30日(水)
 ④バザー商品と交換できるリヴロ券配布中
 ●消防署・図書館合同企画
 ちびっこ消防フェス
 11月13日(火) 午前10時～11時30分
 週末就学児 (団体は要申込)

西有家図書館

●親子フラワーアレンジメント講座
 11月23日(金) 午後2時～4時
 親子15組・大人10人(要申込)
 1,500円
 ●親子講座クリスマスリース作り
 11月25日(日) 午前10時～正午
 親子6組・大人4人(要申込)
 300円

布津図書室

●折り紙教室「干支の色紙飾りをつくろう【亥】」
 12月9日(日) 午後2時～4時
 15人(要申込) 11月30日(金)
 親子ども～大人
 ・講師…宮本 眞理子氏

有家図書館

●子ども向け上映会
 「母をたずねて三千里」
 11月10日(土) 午後1時30分～3時
 80人(団体は要申込)
 ●「楽しい&癒しのハーバリウム」
 11月24日(土) 午前10時～正午
 大人20人(要申込)
 1,000円
 ●子ども向け上映会
 「家なき子レミ」
 12月1日(土) 午後1時30分～3時
 80人(団体は要申込)

原城図書館

●原城図書館まつり
 11月10日(土)～11日(日)
 11月10日(土)
 ・海のいきものタッチプール(午前10時30分～正午)
 ・KTNアナウンサーさんのおはなし会(午後2時～3時)
 11月11日(日)
 ・ワークショップ「図書館バッグをつくろう」(午前10時30分～正午)
 10人(要申込) 100円
 ・マジシャン・ドゥーのマジックショー(午後1時30分～2時30分)
 100人(要整理券)
 ●工作教室
 11月18日(日) 午後2時～
 10人(要申込)

深江図書館

●お正月のイラストを描こう
 ～早めの年賀状準備 第二弾～
 11月10日(土) 午後2時～4時
 15人(要申込)
 深江公民館 中会議室

北有馬図書室

●手作り講座『プリザーブドフラワーで作るコサージュ』
 11月25日(日) 午後2時～
 大人16人(要申込) 1,000円

*予約が必要な行事もあります。詳細は各図書館へお問い合わせください。

図書館員オススメの本

橋をかける

美智子/著
 文藝春秋/出版
 1998年に開催された国際児童図書評議会において、著者が行った基調講演を本にしたものです。戦時中に幼少期を過ごした著者にとって、本は楽しみを与えてくれると同時に、青年期の読書の基礎を作ってくれたと語ります。子どもと本の関係を考えるヒントになる一冊です。

あきいろ

村上康成/作画
 ひかりのくに/出版
 主人公るちゃんのある秋の日のおさんぽのおはなし。山々は黄金色に染まっています。
 歩いていると、いろいろな生き物たちに出会います。かわいい秋のおさんぽを一緒に楽しみましょう。心もほっこり。優しい絵本です。

休日在宅 当番(歯科)医

当番医/診療時間：午前9時～午後5時

当番歯科/診療時間：午前9時～正午

日	休日在宅当番医	電話番号	町名
3日	北有馬クリニック	65-7100	北有馬町
	いその産婦人科	82-2430	西有家町
	草野歯科医院	85-3110	南有馬町
4日	高城歯科クリニック	64-6480	島原市
	栗原医院	87-2028	加津佐町
	しろの医院	72-5000	深江町
11日	みわ歯科	86-4452	口之津町
	まき歯科	64-5077	島原市
	森医院	87-3000	加津佐町
18日	池田循環器科内科	82-0993	有家町
	立川歯科医院	87-4547	加津佐町
	宮崎歯科医院	62-1180	島原市
23日	口之津病院	86-2200	口之津町
	小嶺整形外科クリニック	82-1755	有家町
	山崎歯科医院	87-3163	加津佐町
25日	はらぐち歯科医院	62-4361	島原市
	哲翁病院	86-3226	口之津町
	つねおかクリニック	82-2248	有家町
休日	渡邊歯科医院	87-2121	加津佐町
	喜多歯科医院	62-4745	島原市
	植木内科医院	86-2071	口之津町
休日	明島整形外科医院	72-2023	布津町
	八木歯科医院	86-3122	口之津町
休日	いなだ歯科	62-2901	島原市

※変更になる場合がありますので、必ずお電話でご確認ください。

母子保健 ※対象年齢などは別途配布している「母子保健事業のお知らせ」をご覧ください。

問こども未来課 ☎73-6652

事業名	実施日	場所	受付時間
乳児相談	16日(金)	布津保健センター	2～3カ月 10:00～10:15
	21日(水)	有家保健センター	6～7カ月 13:00～13:15
	29日(木)	口之津保健センター	10～11カ月 14:30～14:45
1歳6カ月児健診	20日(火)	加津佐保健センター	12:15～12:45 ※対象のお子さんには個別に案内を送付します。
	28日(水)	有家保健センター	
親子歯科健診	2日(金)	北有馬保健センター	12:15～12:45 ※対象のお子さんには個別に案内を送付します。
	22日(木)	布津保健センター	
3歳児健診	15日(木)	北有馬保健センター	

成人保健 問健康対策課 ☎73-6643

住民健康診査 ～各健診の対象年齢や個人負担金などは、個別に配布している通知で確認してください～

事業名	実施日	場所	受付時間
集団健診	5日(月)・6日(火)	北有馬保健センター	12:30～14:30
	7日(水)・8日(木)	布津世紀の泉	12:30～14:30
	9日(金)・10日(土)	加津佐保健センター	12:30～14:30
	12日(月)	加津佐保健センター	8:00～11:00
	13日(火)・14日(水)	原城オアシスセンター	12:30～14:30
	15日(木)	西有家あけぼの会館	12:30～14:30
	18日(日)	有家保健センター	8:00～11:00
	19日(月)	有家保健センター	7:00～11:00

※① 集団健診での胃がん検診、腹部超音波検査実施は、11月19日が最終日です。
※医療機関での「個別健診」を受ける人は、事前に指定医療機関に連絡し、必要書類を持って受診してください。

健診結果説明会 ～がん検診のみ受けた人の結果は郵送します～

事業名	実施日	場所	受付時間
健診結果説明会	1日(木)・2日(金) 5日(月)	有家保健センター ※1	9:00～12:00 13:00～15:30 ※2日は夜間も開催 (17:30～20:00)
	9日(金)・12日(月) 13日(火)・14日(水)	布津保健センター ※2	9:00～12:00 13:00～15:30 ※13日は夜間も開催 (17:30～20:00)

※1 対象者は、9月に「有家保健センター」で健診を受けた人です。
※2 対象者は、9月に「布津保健センター」で健診を受けた人です。

女性の検診 ～各健診の対象年齢や個人負担金などは、個別に配布している通知で確認してください～

事業名	実施日	場所	受付時間
乳がん・子宮がん・骨粗しょう症検診	20日(火)	原城オアシスセンター	8:30～11:00 13:00～15:00
乳がん・子宮がん検診	21日(水)		
乳がん・子宮がん・骨粗しょう症検診	22日(木)	北有馬保健センター	

※乳がん・子宮がん検診は、指定医療機関でも受診できます。(平成31年2月28日まで) 受診の際は、事前に指定医療機関に連絡し、必要書類を持って受診してください。

健康相談 ～血圧・体組成測定・尿検査など～

事業名	実施日	場所	受付時間
健康相談	6日(火)	有家保健センター	9:30～12:00 ※みそ汁の塩分濃度の測定を行います。希望者はみそ汁を50cc程度お持ちください。
	12日(月)	深江公民館	
	13日(火)	北有馬保健センター	
	15日(水)	布津保健センター	
	19日(日)	加津佐保健センター	
	20日(火)	西有家保健センター	
	21日(水)	口之津保健センター	
	22日(木)	原城オアシスセンター	

献血 ～献血で広がる みんなの思いやり 助け合いのこころ～

事業名	実施日	場所	受付時間
献血	1日(木)	北有馬庁舎	9:30～11:30
		加津佐保健センター	14:00～16:00
	28日(水)	深江ふるさと伝承館	9:30～11:00
		南有馬庁舎	12:30～15:30
	29日(木)		

※平成30年4月1日から献血における1年間の算定方法が「365日」から「52週(364日)」に変更されました。3月31日以前に献血にご協力いただいた人は、献血カードに表示された次回献血可能日の1日前から献血いただくことが可能になる場合があります。詳しくは献血会場でお尋ねください。

健康に長生き！運動の楽しみ方講座参加者募集！

問健康対策課 ☎73-6643

運動したいあなたを応援！
健康のため、体力維持・向上のために運動をしたい。でもどんな運動をすれば良いかわからないというあなたにおすすめ！
楽しみながら、自宅でも簡単に続けられる運動と一緒に学びませんか？
①12月11日(火)／②1月22日(火)／③2月15日(金) 午後1時30分～3時30分
問布津保健センター
問正しいウォーキング、自宅でも簡単にできる筋トレやストレッチ体操など
●講師…活水女子大学 食生活健康学科 阿南 祐也 先生
問先着25人 問無料 問市民
問11月22日(木) 問電話で申し込んでください。

11月 健康テレホンサービス

0120(555)203
(携帯電話不可)
☎095(826)5511

- 問 ピロリ菌の最近の話題 ～主に除菌療法について～
- 問 肩腱板断裂
- 問 インフルエンザの最新情報2018
- 問 舌がん
- 問 軽度認知障害(MCI)
- 問・問 子宮がん検診

HIV夜間・即日検査の実施について

問県南保健所 地域保健課
☎0957(62)3289

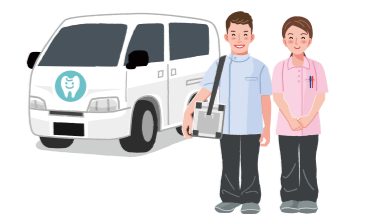
12月1日は「世界エイズデー」です。以下の日程でエイズ即日検査を行います。

問12月3日(月) 午後2時～8時
(受付：午後7時30分まで)

問県南保健所(島原市)
問HIV抗体検査(即日検査)
※採血後約1時間で結果が判明。

問無料
問匿名(要予約)

歯科医師会からの お知らせ



訪問歯科診療のご相談は、島原南高歯科医師会訪問歯科地域連携室までお問い合わせください。

問島原南高歯科医師会訪問歯科地域連携室
☎73-6480

●受付…10:00～16:00(月～金)
※祝祭日は除く

国民健康保険の 医療費の状況

平成30年
5月分

件数	全体の医療費	市が払ったお金	個人が払ったお金	他の制度が払ったお金
24,386件	588,971,544円	427,842,037円	149,531,989円	11,597,518円

問保険年金課 ☎73-6641

交通事故などにあったら、まず連絡を！

市民カレンダー 11月 12月

11/1(木)	●農家相談所 加津佐支所 9:00~15:00
2(金)	●無料法律相談(民事・刑事・行政・訴訟関係) *要予約 ありえコレジヨホール 13:00~17:00 ●長崎県高等学校総合体育大会駅伝競走大会 雲仙市小浜町~加津佐町(スタート:女子...10:00/男子...12:20) ※渋滞が予想されますので迂回路の利用をお願いします。
3(土)	●文化の日 ●第37回みそ五郎まつり 西有家須川商店街 *詳細P2
4(日)	●第37回みそ五郎まつり 西有家須川商店街 *詳細P2
5(月)	
6(火)	
7(水)	●人権講演会 ~スマホ時代の子どもたちに大人ができること~ ありえコレジヨホール 19:00~ ●行政相談 布津公民館 13:00~15:00 西有家老人福祉センター 10:00~12:00 原城オアシスセンター 10:00~12:00
8(木)	●行政相談 ありえコレジヨホール 17:30~19:00
9(金)	
10(土)	●V・ファーレン長崎[第32節 横浜F・マリノス戦(諫早市)]14:00~
11(日)	●南島原市表彰式 ありえコレジヨホール 10:00~
12(月)	【第12回 北村西望賞教育美術展・古野科学技術展】
13(火)	期間/11月16日(金)~18日(日) 会場/南有馬体育館 *詳細P8
14(水)	●年金相談 南有馬支所 10:00~15:00 *要予約
15(木)	●行政相談 口之津老人福祉センター 10:00~12:00
16(金)	●不登校児親の会 ハチミツ倶楽部 原城オアシスセンター 20:00~21:30 ●南島原市戦没者追悼式 ありえコレジヨホール 10:00~ 園南島原市社会福祉協議会 ☎65-2888
17(土)	
18(日)	●第35回深江町産業まつり 深江ふるさと伝承館駐車場 9:30~16:00 *詳細P2
19(月)	固定資産税(4期分)・国民健康保険税(5期分)
20(火)	の納期月です ※納期限は、11月30日金となっています。

21(水)	●行政相談 深江ふれあいの家 13:00~15:00 西有家老人福祉センター 10:00~12:00 北有馬ピロティ文化センター日野江 10:00~12:00 加津佐総合福祉センター希望の里 13:00~15:00 ●行政書士相談会(相続・遺言・境界・農地転用・不動産関係) 市民相談センター(西有家庁舎) 13:00~17:00 *要予約
22(木)	●南島原市金婚式 ありえコレジヨホール 10:00~ ●行政相談 ありえコレジヨホール 17:30~19:00
23(金)	●勤労感謝の日 ●九州オウルレ南島原コース 秋のフェア2018 3周年記念オウルレ 集合:口ノ津港緑地公園 10:00~16:00(予定) *詳細P3
24(土)	
25(日)	●第27回夢・手づくりふれあい祭り 旧島鉄加津佐駅裏広場 9:00~17:00 *詳細P2
26(月)	
27(火)	●消費生活講座「だまされんばい」(無料) 布津公民館 10:00~
28(水)	
29(木)	●消費生活講座「だまされんばい」(無料) 口之津公民館 10:00~
30(金)	●JALクラシックジャパンラリー2018 有家総合運動公園 *詳細P13
12/1(土)	●フェスティバタスナタリス2018 *詳細P3 有馬小学校ほか 13:00~20:00 ●V・ファーレン長崎[第34節 清水エスパルス戦(諫早市)]14:00~
2(日)	

南島原市の人口

(住基人口)	平成30年9月末日現在
人	46,268 (-24)
男性	21,591 (-5)
女性	24,677 (-19)
世帯数	18,965 (+37)

()前月比

- 「無料法律相談」「司法書士・行政書士相談会」の予約は、市民相談センター(市民サービス課内) ☎82-3010 に申し込んでください。
- 「行政相談」は、秘書広報課 ☎73-6622にお問い合わせください。
- 「年金相談」の予約は、保険年金課 ☎73-6641に申し込んでください。
- 「農家相談所」は、農業委員会 ☎73-6612にお問い合わせください。

夏井いつき句会ライブ

◆前売券発売日 12月19日(水) 午前9時~
◆入場料/一般...¥1,000・高校生以下...¥500

※当日500円増(チケットは完売次第、販売終了) **全席自由**
※未就学児の同伴・入場はご遠慮ください。
※南島原市教育委員会主催事業のため、特別料金となっております。
※チケットの購入はお一人様1回につき4枚までと致します。

◆入場券前売所
ありえコレジヨホール(販売時間/午前9時~午後8時 ☎73-6736)
※ありえコレジヨホールのみ出・旧も販売します。
深江公民館(販売時間/月~金) 午前9時~午後5時 ☎73-6716
口之津公民館(販売時間/月~金) 午前9時~午後5時 ☎73-6776
生涯学習課(販売時間/月~金) 午前9時~午後5時 ☎73-6703

「句会ライブ」では、俳句のイメージを一新する楽しいお話や、俳句の簡単な作り方をお教えます。コツをつかめば、誰でも5分で一句ひねることができます。そんな魔法の技を知れば、あなたも俳句がだんだん好きになる。舞台での夏井先生をお楽しみください!

[主催] 南島原市教育委員会 [後援] 南島原市文化協会 園生涯学習課 ☎73-6703

ふるさと応援寄附 ありがとうございます 園 企画振興課 ☎73-6631

寄附金累計額 7億4,525万5,647円(30年度分 8,472万2,000円)
(平成30年9月末日現在)