

休日在宅 当番(歯科)医

当番医/診療時間：午前9時～午後5時
当番歯科/診療時間：午前9時～正午

日	休日在宅当番医	電話番号	町名
1日	泉川病院	72-2017	深江町
	愛野歯科口腔外科クリニック	36-7110	愛野町
	キタ忍歯科医院	63-6711	島原市
2日	泉川病院	72-2017	深江町
	田口歯科医院	36-3131	愛野町
	松藤歯科	62-7355	島原市
3日	泉川病院	72-2017	深江町
	鶴田歯科医院	36-7611	愛野町
	泉歯科医院	72-2066	深江町
6日	さとう内科医院	84-3103	北有馬町
	いその産婦人科	82-2430	西有家町
	城代歯科医院	37-2818	千々石町
13日	林歯科医院	73-6884	島原市
	北有馬クリニック	65-7100	北有馬町
	坂上整形外科	82-1822	有家町
14日	朝永歯科医院	38-3030	吾妻町
	前川歯科医院	72-2055	深江町
	森医院	87-3000	加津佐町
20日	池田循環器科内科	82-0993	有家町
	寺田歯科医院	36-2322	愛野町
	大田歯科医院	62-7407	島原市
27日	栗原医院	87-2028	加津佐町
	小嶺整形外科クリニック	82-1755	有家町
	畑中歯科医院	36-3535	愛野町
28日	渡部歯科医院	63-1750	島原市
	口之津病院	86-2200	口之津町
	つねおかクリニック	82-2248	有家町
29日	堺歯科医院	78-2744	国見町
	さとう歯科クリニック	82-1771	有家町

※変更になる場合がありますので、必ずお電話でご確認ください。

母子保健 ※対象年齢などは別途配布している「母子保健事業のお知らせ」をご覧ください。

☎こども未来課 ☎73-6652

事業名	実施日	場所	受付時間
乳児相談	22日(火)	有家保健センター	2～3カ月 10:00～10:15
	25日(金)	口之津保健センター	6～7カ月 13:00～13:15
	30日(水)	布津保健センター	10～11カ月 14:30～14:45
1歳6か月児健診	16日(水)	加津佐保健センター	12:15～12:45
	23日(水)	布津保健センター	※対象のお子さんには個別に案内を送付します。

成人保健 ☎健康対策課 ☎73-6643

女性の検診 ～各健診の対象年齢や個人負担金などは、個別に配布している通知で確認してください～

事業名	実施日	場所	受付時間
乳がん・子宮がん・骨粗しょう症検診	14日(月・祝)	有家保健センター	8:30～11:00 13:00～15:00


※乳がん・子宮がん検診は、指定医療機関でも受診できます。(2月28日まで) 受診の際は、事前に指定医療機関に連絡し、必要書類を持って受診してください。

健診結果説明会 ～がん検診のみ受けた人の結果は郵送します～

事業名	実施日	場所	受付時間
健診結果説明会	8日(火)	西有家保健センター ※1	9:00～12:00
	10日(木)	有家保健センター ※2	13:00～15:00
	11日(金)	有家保健センター ※2	9:00～12:00

※1 対象者は、11月に「西有家あけぼの会館」で健診を受けた人です。
※2 対象者は、11月に「有家保健センター」で健診を受けた人です。

健康相談 ～血圧・体組成測定・尿検査など～

事業名	実施日	場所	受付時間		
健康相談	9日(水)	西有家保健センター	9:30～12:00		
	15日(火)	有家保健センター			
	16日(水)	深江公民館			
	17日(木)	口之津保健センター			
	18日(金)	布津保健センター			
	22日(火)	北有馬保健センター			
	23日(水)	加津佐保健センター			
	24日(木)	原城オアシスセンター			
	・年齢制限なし ・申し込み不要			 ※みそ汁の塩分濃度の測定を行います。希望者はみそ汁を50cc程度お持ちください。	

高齢者の肺炎球菌の助成対象者が変わります

☎こども未来課 ☎73-6652

高齢者肺炎球菌ワクチンの助成は、2019年度から65歳の誕生日をむかえる人だけが対象となります。これは、厚生労働省による定期接種の経過措置が終了となるためです。

さらに、これまで南島原市では、定期接種の年齢以外の人を任意接種として助成してきましたが、同様に3月31日で終了となります。次年度は全額自費での接種になりますので、希望される人は今年度内の接種をお願いします。

なお、助成を希望される人は、2月28日までに印鑑を持参の上、市役所窓口へ申請が必要です。

☎各支所、市民サービス課またはこども未来課

インフルエンザ予防

☎健康対策課 ☎73-6643

インフルエンザが流行する時期になりました。インフルエンザは「インフルエンザウイルス」に感染して発症します。38℃以上の発熱、頭痛や関節・筋肉痛など全身の症状が急に現われ、高齢者の人や種々の慢性疾患を持つ人は肺炎を伴うなど重症化することがあります。日頃の注意でインフルエンザ予防と感染拡大を防止しましょう。

- 1手洗い**
手洗いで手に付着したウイルスを洗い落としましょう。
- 2咳エチケット**
咳やくしゃみが出るときはマスクをしましょう。
- 3十分な休養と栄養**
十分な睡眠や休養、バランスの取れた栄養をとり体力を落とさないようにしましょう。
- 4予防接種を受けましょう**
流行前にワクチン接種を受け免疫力をつけておきましょう。



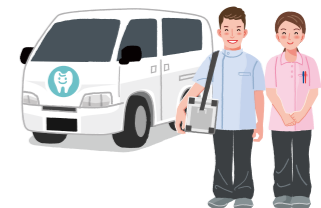
1月 健康テレホンサービス

☎0120(555)203
(携帯電話不可)
☎095(826)5511

- ☎ 関節リウマチの症状や原因について
- ☎ 足の痛みと靴の選び方
- ☎ こどもの頭痛
- ☎ 白内障の手術について
- ☎ 大人の発達症を知っていますか
- ☎ 外陰部のかゆみ

年末年始特別テーマ
(2018年12月28日～2019年1月6日)
「高齢者の難聴と耳鳴り」

歯科医師会からの お知らせ



訪問歯科診療のご相談は、島原南高歯科医師会訪問歯科地域連携室までお問い合わせください。
☎島原南高歯科医師会訪問歯科地域連携室
☎73-6480
●受付…10:00～16:00(月～金)
※祝祭日は除く

夜間や休日のお子さんの
急な病気やケガなどで心配な時は、
小児緊急電話相談『#8000』へ

電話番号 ☎ #8000 (携帯電話からも可能)

つながらない人は「☎095-822-3308」(長崎県小児救急電話相談センター)へ

- 相談受付…午後6時～翌朝8時 ※ただし、日曜祝日は24時間対応
- 対象者…おおむね15歳未満の子どもの保護者など
- 相談料…無料(ただし、通話料は有料)
- 相談内容…発熱・咳がとまらないなど子どもの急な病気、ケガ、応急処置など(ただし、病気の診断は行いません)



#8000 こどもの救急

☎長崎県 医療政策課
☎095-895-2461

こどもの救急 検索

国民健康保険の 医療費の状況

平成30年
7月分

件数	全体の医療費	市が払ったお金	個人が払ったお金	他の制度が払ったお金
24,238件	611,808,824円	444,306,238円	157,640,470円	9,862,116円

☎保険年金課 ☎73-6641

健康のため適度な運動やバランスのとれた食事を心がけましょう。