

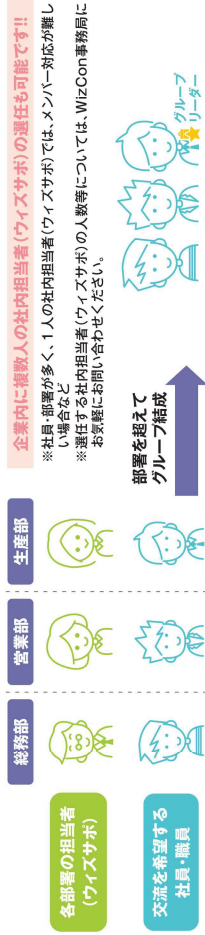
グループ登録のパターン

CASE 1 ひとつの企業内でグループをつくる場合

① 1企業に1人の社内担当者(ウイズサポ)を選任するケース

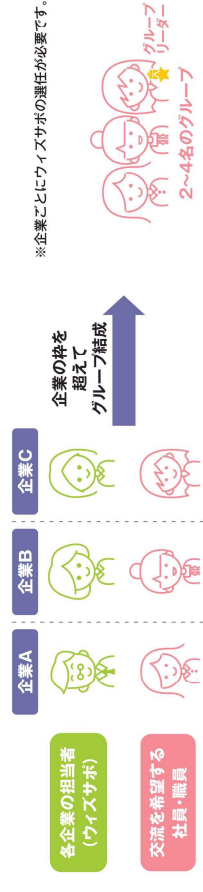


② 1企業内に複数の社内担当者(ウイズサポ)を選任するケース



CASE 2 複数の企業でグループをつくる場合

① 組合・団体・商工会・商店街等に加盟する会員(企業)同士でグループとして登録できます。



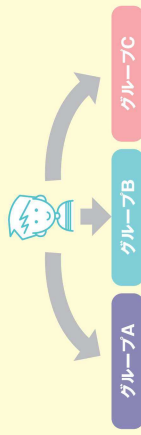
② 同級生や趣味・サークルを通じた仲間等でも一つのグループとして登録できます。



1人で

複数のグループに登録できます。

※ただし、1人3グループまで。



WizConは
長崎県と21市町の
共同事業です。

お問い合わせ・ご相談は
長崎県婚活サポートセンター WizCon事務局
〒850-0861 長崎市江戸町1-17 新江戸町ビル3階
TEL.095-893-8866/FAX.095-893-8861

詳細はこちらから
<https://www.wizcon-nagasaki.jp>
検索



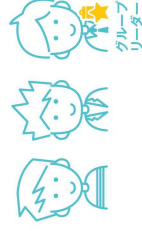
人も企業もつながる。

WizCon
ウイズコン
NAGASAKI

「WizCon (ウイズコン)」とは、県内の企業・団体に所属する独身の方々のグループ交流を目的とし、長崎県と21市町が共同で運営する企業間交流システムです。「人も企業もながさきも一緒に活き活きと生きていけるように」との願いを込めて、県内全域で企業間交流を促進します。

ウイズコン企業(登録企業)

グループ交流を希望する
独身男性/女性グループ
※1グループ2~4名
※数社集まるでの登録も可



グループ登録

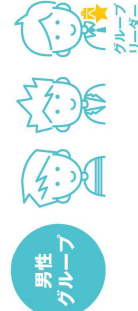
ウイズサポ
(企業の担当者)

承認

WizCon
システム
(WizCon事務局)

グループ同士で交流プランを選んで申し込み

お相手グループを
検索して申し込み



ウイズスポット(お店等)で交流

こんなメリットが!!

職場環境が
イキイキ!

交流を通して、社員同士の
コミュニケーションが生まれ、
社内の活性化につながります。

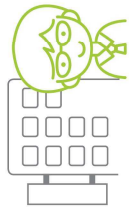
企業のイメージ
アップにつながる!

新たな取り組みで、
新しい企業イメージが
生まれます。

他企業との
マッチングのチャンス

企業同士の情報・意見交換など、
異業種交流のきっかけに
なります。

企業・団体内で担当者(ウィズサポ)を選任のうえ、『ウィズコン企業』として登録してください！



- **ウィズサポの役割**
- **WizConの社内周知**
- **グループ登録の承認**

※社員の皆さんがグループ登録するためには、企業・団体等が「ウィズコン企業」として登録する必要があります。

登録はホームページの登録申請フォームで!!

ウィズコン企業登録手順

①ウィズコン企業登録申請フォームに入力

【ウィズコン企業登録申請フォーム】
<https://www.wizcon-nagasaki.jp/join/company/>

上記アドレスまたは右のQRコードから、仮登録申請フォームにアクセスし、必要事項を入力の上、申請を行ってください。
 仮パスワードが記載された仮登録完了メールが届きます。

仮登録完了

仮登録完了メールに記載されているURLにアクセスし、新パスワードの設定及び本登録の手続きを行ってください。

②ウィズコン企業情報を編集

編集フォームにログインし、「企業情報の入力」を行ってください。

本登録完了

WizCon事務局の確認後、グループ登録に必要な「企業コード」が発行されます。

グループ承認手順

③社員への周知及びグループ登録の承認

- 1) 社員にWizConへの参加を呼びかけ、あわせて「企業コード」を周知します。
- 2) グループ登録を希望する社員は、専用サイトから登録を申請します。
- 3) 申請があったら、ウィズサポへ承認依頼が届きますので、自身の社員であることを確認してください。

グループ登録完了

ウィズコンに参加するには?



ウィズコン企業に所属する方同士で2~4名の同性の独身グループをつくり、グループ登録してください！



★グループ登録するには、所属する企業・団体が「ウィズコン企業」として登録されている必要があります。

ウィズコン登録企業一覧 ▼
<https://www.wizcon-nagasaki.jp/companylist/>
 ※所属する企業・団体が「ウィズコン企業」として登録されていない場合は、WizCon事務局へご相談ください。

登録までの流れ — STEP1~4

STEP 1 メンバーを集める!

※グループリーダーを1名決めてください。

STEP 2 企業コードを準備!

※企業コードがわからない場合は社内の担当者(ウィズサポ)またはWizCon事務局へお尋ねください。
 ※部署によってはコードが違う場合もあります。

STEP 3 グループ情報を登録!

①グループリーダーが必要事項を入力
 ②グループのIDとパスワードが発行されます
 ③グループのIDとパスワードでログインし、メンバー各自でプロフィールを入力

下記URLもしくはQRコードからアクセスし、必要事項を入力してください。
【グループ登録フォーム】
<https://www.wizcon-nagasaki.jp/join/group>

STEP 4 登録完了!

※社内の担当者(ウィズサポ)およびWizCon事務局の確認に数日かかる場合があります。

登録後、交流会開催までの流れ

