

特別支援教育助手募集

- 募集人員：35人
- 勤務内容：特別な配慮を要する児童生徒の個別の支援
- 勤務地：市内小中学校（勤務校は後日指定します）
- 報酬など：時給1,050円、通勤手当・12月期末手当あり、雇用保険あり
- 雇用期間
令和2年4月6日～令和3年3月25日（予定）
- 勤務日および勤務時間
週5日（土、日、祝日、年末年始および長期休業日を除く）午前8時30分～午後3時（うち5時間45分勤務）
- 応募資格：教員免許、看護師資格などを有する人
- 試験：面接
- ※ 日時、場所は後日連絡します。
- 12月25日(水) 必着
- 市販の履歴書に必要事項を記入（写真貼付）したものに学校教育課指定の様式を添付し、応募職種を朱書きした封筒に入れて申込先に郵送してください（持参可）。
- ※ 学校教育課指定の様式は学校教育課および各教育振興班にあります。
- ※ 履歴書は返却しません。
- 南島原市教育課 ☎73・6702
〒859・2412

南有馬町乙1023番地

井戸の適正な管理をお願いします



井戸水は、環境変化や井戸管理などの影響で飲用に適さなくなる（水質基準を満たさない）ことがあります。

- 井戸水の衛生管理
井戸の周辺を清潔に保ち、井戸に蓋をし、周辺に柵を設けてください。
- 井戸水の汚染は味、におい、色など、すぐ分かるものと、細菌や化学物質など、見ただけでは分からないものがあります。自分で大丈夫と判断せず、定期的に専門機関による水質検査（年に1回程度）を受け、安全性の確認をしてください。（大腸菌群や、硝酸性窒素などの検査で約8千円程度）
- 井戸水の飲用
井戸水を飲用する場合は、適切な処理（高温消毒や有害物質除去装置の利用など）を行い、異常を感じたら

みかん収穫体験参加者募集



市の農産物の地産地消を推進する目的で、旬のみかんの収穫体験を行います。

- 12月8日(日) 午後2時～
- 北有馬町内（午後1時30分～）
- 北有馬支所集合
- 定10人（先着順）
- 料無料
- 町民または市内勤務の人
- 12月5日(木) 午後5時
- 申電話で申し込んでください。
- 南農林課 ☎73・6661

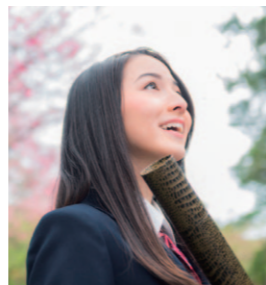
第220回 コレジオ市民文化講座



今から百年ほど前、島原半島の東西に2人の偉大な人物がおり、島原の文明開化を大きく推進させた。島原鉄道などを創業し、後に初代島原市長を務めた植木元太郎と、千々石島原水力発電所を開業した城台三郎である。地域産業や文化などを発展させ郷里の人と場の交流を盛んにし、島原地方を明るく照らしたその業績を忘れてはならない。どなたでも参加できます。皆さんの参加をお待ちしています。

- 12月14日(土) 午後2時～4時
- ありえコレジオホール
- 講演：「島原地方を支えた人たち」について
- 講師：島原城資料館 松尾 卓次氏
- 料無料
- 定40人
- 申電話で申し込んでください。
- ありえコレジオホール ☎73・6736

南島原市奨学金資金償還補助金のご案内



南島原市奨学金を借りて学校を卒業した後、市内に居住し、就労している人には返還した奨学金の2分の1以内の金額が補助金として交付されます。対象は、平成28年度以降、新たに償還を開始された人です。今、奨学金を借りている人、これから借りる予定がある人は、卒業後の進路として、南島原市への定住をお考えください。

【奨学金は計画どおり返還してください】

南島原市奨学金を借りていた皆さんには、返還計画に沿って奨学金の返還をお願いしています。しかし、返還が滞っていると、今後の返還が困難になるばかりでなく、未来の学生への貸与もできなくなります。しっかりと自覚を持って計画どおり返還してください。住所や氏名などが変更になっ

寄付金をお寄せください！



長崎県育英会では、寄付金を受け付けています。皆さんからの寄附は、奨学金資金として活用し、奨学金事業の充実を図ります。温かいご支援をお願いします。

なお、長崎県育英会への寄付金には、税法上の優遇措置を受けることができます。

【奨学金の返還について】

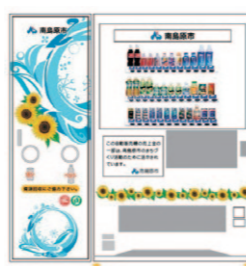
あなたの返還金は、後輩の新たな奨学金となる重要なものです。奨学金を借りていた人は、約束どおりの返還をお願いします。住所などの変更や、返還が困難となりそうな場合などは、速やかに本会へご連絡ください。

南島原市奨学金を借りていた皆さんには、返還計画に沿って奨学金の返還をお願いしています。しかし、返還が滞っていると、今後の返還が困難になるばかりでなく、未来の学生への貸与もできなくなります。しっかりと自覚を持って計画どおり返還してください。住所や氏名などが変更になっ

南島原市奨学金を借りていた皆さんには、返還計画に沿って奨学金の返還をお願いしています。しかし、返還が滞っていると、今後の返還が困難になるばかりでなく、未来の学生への貸与もできなくなります。しっかりと自覚を持って計画どおり返還してください。住所や氏名などが変更になっ

南島原市奨学金を借りていた皆さんには、返還計画に沿って奨学金の返還をお願いしています。しかし、返還が滞っていると、今後の返還が困難になるばかりでなく、未来の学生への貸与もできなくなります。しっかりと自覚を持って計画どおり返還してください。住所や氏名などが変更になっ

まちづくりを応援する自動販売機設置



市内各所に設置されている「まちづくり支援自動販売機」は、毎年、売り上げの一部がコカ・コーラボトラーズジャパン株式会社から市に寄附されています。

今回、平成30年度の売り上げ分として約168万円の寄附をいただき、平成22年からの累計で1,317万円を超える支援となりました。

寄附金は、未来ある子どもたちの健やかな成長を願って「放課後子ども教室推進事業（寺子屋21）」に活用しています。

【設置場所】

- 深江町：瀬野海岸公園
- 布津町：世紀の泉
- 有家町：市役所有家庁舎
- 西有家町：市役所西有家庁舎
- 南有馬町：市役所南有馬庁舎、南有馬運動公園、有馬キリシタン遺産記念館、原城跡入口駐車場

市内各所に設置されている「まちづくり支援自動販売機」は、毎年、売り上げの一部がコカ・コーラボトラーズジャパン株式会社から市に寄附されています。

今回、平成30年度の売り上げ分として約168万円の寄附をいただき、平成22年からの累計で1,317万円を超える支援となりました。

寄附金は、未来ある子どもたちの健やかな成長を願って「放課後子ども教室推進事業（寺子屋21）」に活用しています。

【設置場所】

- 深江町：瀬野海岸公園
- 布津町：世紀の泉
- 有家町：市役所有家庁舎
- 西有家町：市役所西有家庁舎
- 南有馬町：市役所南有馬庁舎、南有馬運動公園、有馬キリシタン遺産記念館、原城跡入口駐車場

家屋を取り壊された時はお知らせください



住宅や倉庫などを取り壊して滅失登記を行った場合は、法務局からの異動通知に基づき、事実確認を行い、税額の修正を行います。しかし、家屋が取り壊されていても登記がされていない場合や、滅失登記をしていない場合はそのまま課税されることがあります。

家屋を取り壊した場合は、税務課または各支所へ必ず届出をお願いします。また、家屋の新築や増築の場合もお知らせください。

住宅や倉庫などを取り壊して滅失登記を行った場合は、法務局からの異動通知に基づき、事実確認を行い、税額の修正を行います。しかし、家屋が取り壊されていても登記がされていない場合や、滅失登記をしていない場合はそのまま課税されることがあります。

家屋を取り壊した場合は、税務課または各支所へ必ず届出をお願いします。また、家屋の新築や増築の場合もお知らせください。

まごころ仕立て
南島原市有家町山川1227
松島ふとん店
☎82-2158
婚ふとん・各種ギフト・オーダーカーテン

保険の見直し・相談

保険のことなら何でも答えてくれる相談窓口で、何度相談しても一切料金がかりません。まずは、「広報 南島原を見た」と言うて電話予約を。

保険クリニック 雲仙国見店
☎0120-309-929
営業 10時～19時
休 お盆年末年始
住 長崎県雲仙市国見町 土黒甲83-2

募集代理店：有限会社さんき

*** 老人クラブ連合会加盟店特別企画 ***

10名様以上マイクハウス迄付き

従業員パート募集中!!

● 団体宿泊プラン（1泊2食）
朝食・夕食・飲み会・温泉・天然温泉入浴
お1人様 **9,800**円（税別）
● 団体日帰りプラン
（AM10:00～PM15:00）
朝食・飲み会・温泉・天然温泉入浴
お1人様 **4,500**円（税別）

天然温泉リゾートホテル **原城温泉 真砂**
ご予約・お問い合わせ ☎0957-85-3155
長崎県南島原市南有馬町浦田丁133番地

お任せください! **シロアリ駆除**
創業昭和四年
松尾白蟻
南島原市加津佐町乙16番地16
☎87-5112