

南島原市ニュース

令和3年2月15日

タイトル 南島原市ブランディングムービーが完成！

南島原市の魅力的な観光資源や特産品などを全国に発信するために制作したブランディングムービーが完成しました。

主演を務めたのは、映画やCMでも大活躍中の満島ひかりさん。今回は贅沢にも！1人で複数人の役を演じていただきました。

ブランディングムービーのタイトルは「突撃！南島原情報局（神回）」。南島原市の情報をお伝えする情報番組風に作られており、中継の中で満島ひかりさん演じる様々な南島原市民が登場し、想定外の振る舞いや展開が繰り広げられるドタバタコメディな内容となっています。ぜひ、ご覧ください！



【YouTube二次元コード】



担当部署	地域振興部 観光振興課	担当者	梶原 和隆
直通	0957-73-6632	E mail	kankou@city.minamishimabara.lg.jp
詳しくは <small>☎</small>	http://www.city.minamishimabara.lg.jp/page9029.html	検索ワード	南島原情報局
担当者 連絡先			



主演！満島ひかりさん

南島原市ブランディングムービーが完成

南島原市の魅力的な観光資源や特産品などを全国に発信するために制作したブランディングムービーが完成しました。

主演を務めたのは、映画やCMでも大活躍中の満島ひかりさん。

今回は贅沢にも！1人で複数人の役を演じていただきました。

YouTubeで公開中！



https://youtu.be/pk4_jK9ScsE



島原手延そうめん
名人の奥様



世界一運が悪い
占い師



市役所観光課の新人
益田ミナミ



島原・天草一揆の総大将
天草四郎



VR女子



登山女子

お問い合わせ・
取材はこちらへ

南島原市 地域振興部 観光振興課

電話：0957-73-6632

メール：kankou@city.minamishimabara.lg.jp



ご使用いただける写真は
配布画像（プレスリリース3枚目掲載）のみです。
その他の写真の転載はご遠慮下さい。

ブランディングムービーのタイトルは

突撃!南島原情報局【神回】

ムービーの舞台は、南島原市の旬をお伝えする週末情報番組「突撃!南島原情報局」。想定外の出来事が次々に起こり、のちに神回となる放送回がついにyoutubeにアップされた!!



架空の情報番組に、架空のCM。
そして満島ひかりさんが演じる癖が強すぎる南島原市民たち。
南島原の多彩なコンテンツを、
エンターテイメントな演出でインパクトをもたせて伝える約26分間です。

YouTube で公開中!



https://youtu.be/pk4_jK9ScsE

番組の間に流れるCMにも、 満島ひかりさんがフル出演!



「VRで蘇る原城」篇



「山登り」篇



「天草四郎出演と原城跡」篇



「南島原5番勝負」篇

お問い合わせ・
取材はこちらへ

南島原市 地域振興部 観光振興課

電話：0957-73-6632

メール：kankou@city.minamishimabara.lg.jp



ご使用いただける写真は
配布画像(プレスリリース3枚目掲載)のみです。
その他の写真の転載はご遠慮下さい。

| 制作チーム |

[監督] 渋谷 修平

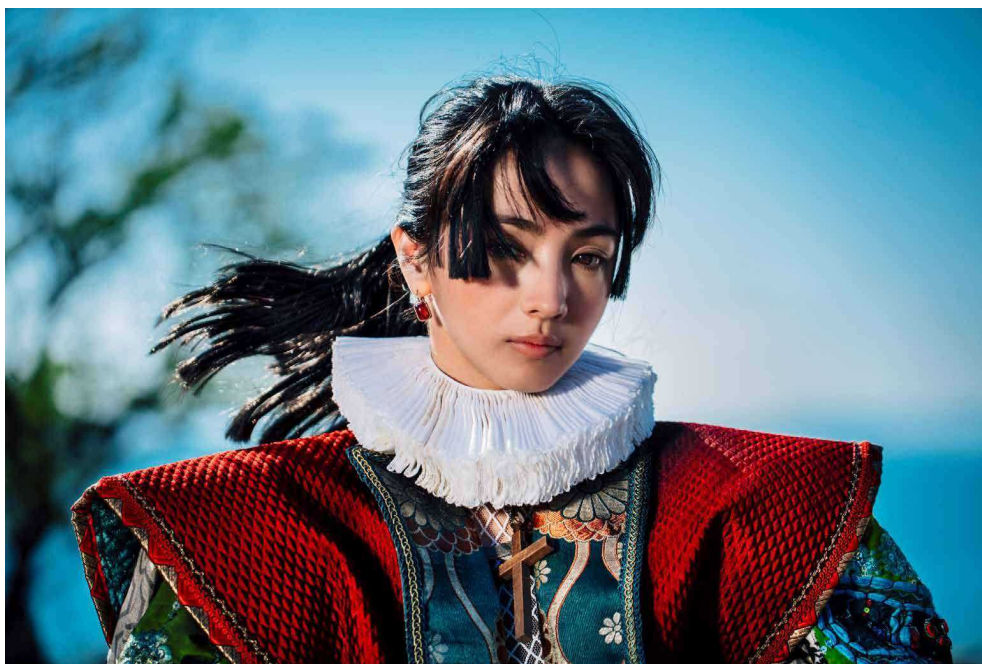
長崎県波佐見町出身。インパクト&エンターテインメントを心がけ、多くのCMやドラマで活躍する映像ディレクター。

これまで満島さん主演のドラマ「シリーズ江戸川乱歩短編集」では3作品を監督し、3/23から三夜連続放送される最新作「シリーズ江戸川乱歩短編集IV～新!少年探偵団～」の第二夜「少年探偵団」でも監督を担当している。



[スタイリスト] Baby mix

渋谷監督とは、プリングルズ、ヤクルトなどのCMの他、満島ひかりさん主演NHK BS江戸川乱歩シリーズなどがある。その他、ファッション雑誌、広告を中心として活動中。



※配布可能な画像はこの1枚のみです。

動画はこちらからご覧下さい

突撃!南島原情報局【神回】
https://youtu.be/pk4_jK9ScsE

南島原市 特設ページ
<https://www.city.minamishimabara.lg.jp/page9029.html>

お問い合わせ・
取材はこちらへ

南島原市 地域振興部 観光振興課

電話：0957-73-6632

メール：kankou@city.minamishimabara.lg.jp



ご使用いただける写真は
配布画像(プレスリリース3枚目掲載)のみです。
その他の写真の転載はご遠慮下さい。