

# 矢竹溜池ハザードマップ

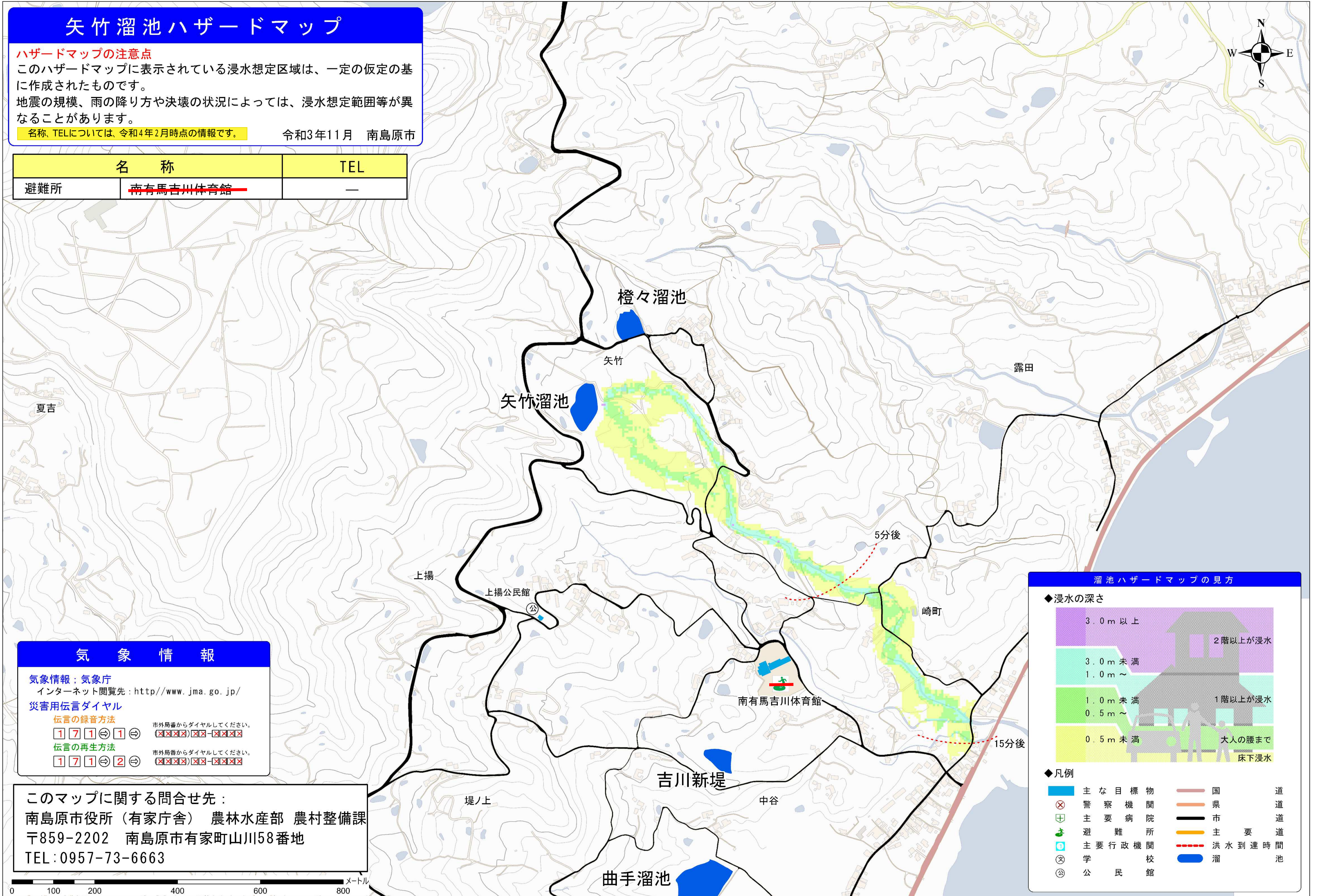
## ハザードマップの注意点

このハザードマップに表示されている浸水想定区域は、一定の仮定の基  
に作成されたものです。  
地震の規模、雨の降り方や決壊の状況によっては、浸水想定範囲等が異  
なることがあります。

名称、TELについては、令和4年2月時点の情報です。

令和3年11月 南島原市

名 称		TEL
避難所	<del>南有馬吉川体育館</del>	—



## 気 象 情 報

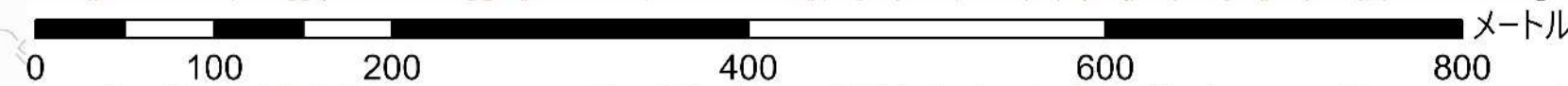
気象情報：気象庁  
インターネット閲覧先：<http://www.jma.go.jp/>

### 災害用伝言ダイヤル

伝言の録音方法  
市外局番からダイヤルしてください。  
☎171☎1☎

伝言の再生方法  
市外局番からダイヤルしてください。  
☎171☎2☎

このマップに関する問合せ先：  
南島原市役所（有家庁舎） 農林水産部 農村整備課  
〒859-2202 南島原市有家町山川58番地  
TEL：0957-73-6663



### 溜池ハザードマップの見方

◆ 浸水の深さ

3.0 m 以上	2階以上が浸水
3.0 m 未満 1.0 m ~	1階以上が浸水
1.0 m 未満 0.5 m ~	大人の腰まで
0.5 m 未満	床下浸水

◆ 凡例

	洪水到達時間		溜池
	国		市道
	県		主要道
	警察機関		公民館
	主要病院		溜池
	避難所		
	主要行政機関		
	学 校		
	公 館		