

独活谷溜池ハザードマップ

ハザードマップの注意点

このハザードマップに表示されている浸水想定区域は、一定の仮定の基に作成されたものです。
地震の規模、雨の降り方や決壊の状況によっては、浸水想定範囲等が異なることがあります。

令和4年3月 南島原市

| 名称 | TEL |
|--------|--------------------|
| 主要行政機関 | 南有馬庁舎 0957-73-6606 |

気象情報

気象情報；気象庁
インターネット閲覧先：<http://www.jma.go.jp/>

災害用伝言ダイヤル

伝言の録音方法

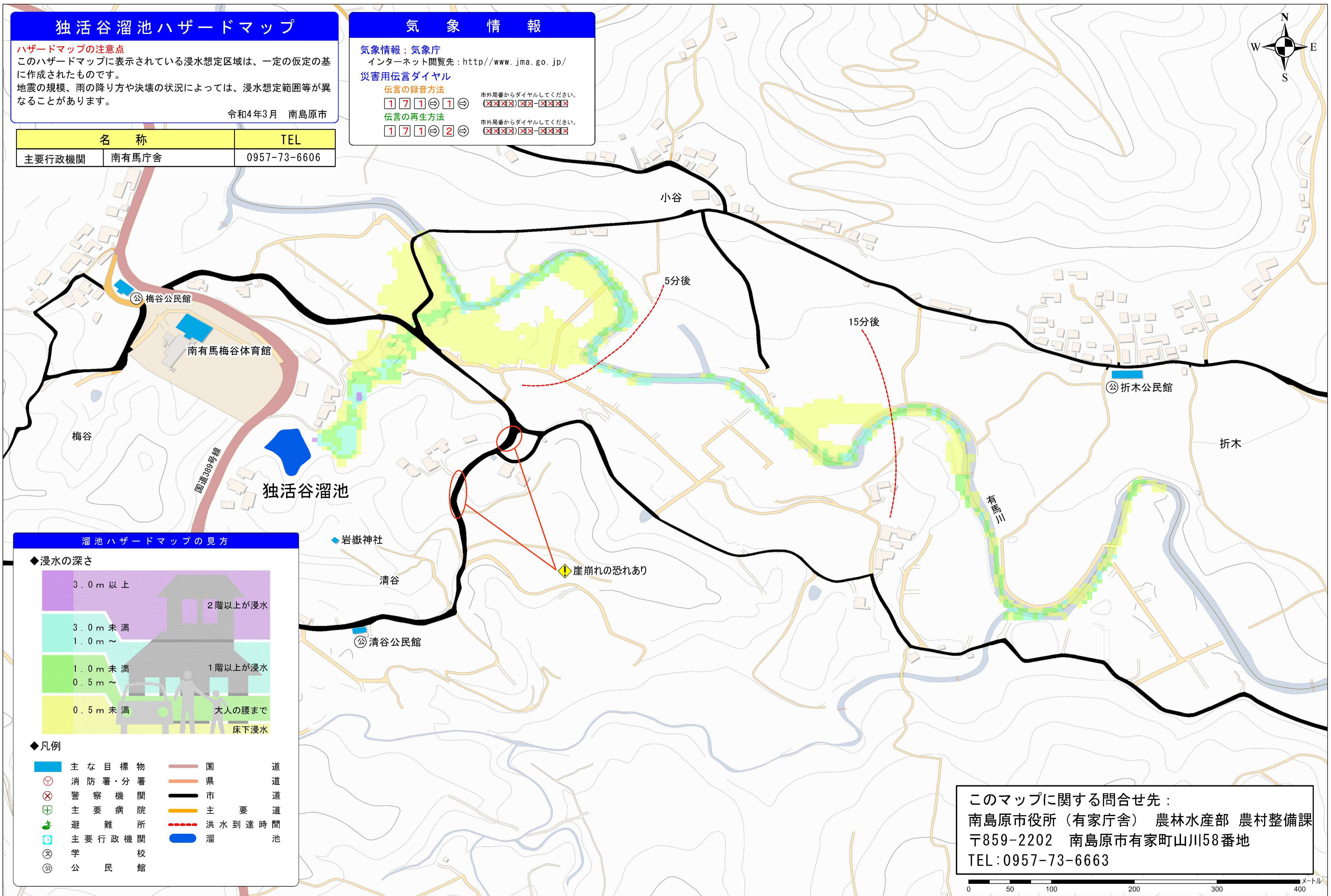
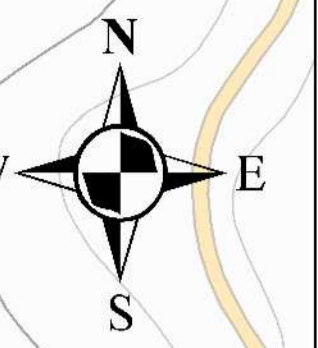
1 7 1 ⇐ 1 ⇐

市外局番からダイヤルしてください。

伝言の再生方法

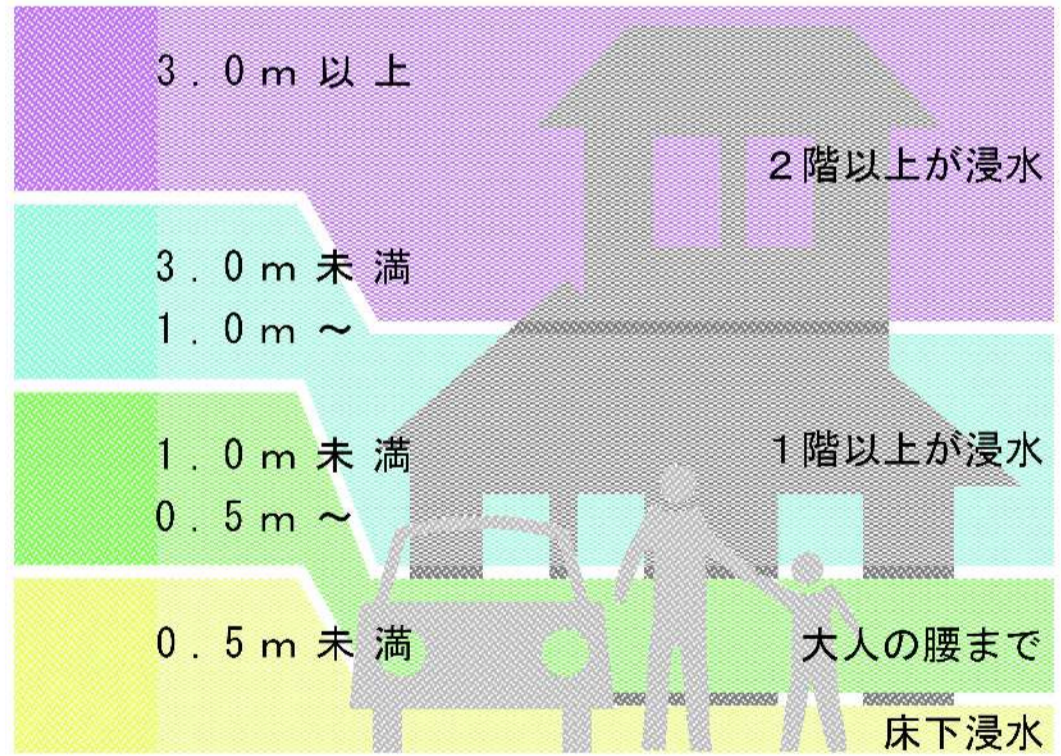
1 7 1 ⇐ 2 ⇐

市外局番からダイヤルしてください。



溜池ハザードマップの見方

◆ 浸水の深さ



◆ 凡例

- | | | | | | |
|--|--------|--|----|--|---|
| | 主な目標物 | | 国 | | 道 |
| | 消防署・分署 | | 県 | | 道 |
| | 警察機関 | | 市 | | 道 |
| | 主要病院 | | 主要 | | 道 |
| | 避難所 | | 溜 | | 池 |
| | 主要行政機関 | | | | |
| | 学 | | | | |
| | 公民館 | | | | |

このマップに関する問合せ先：
南島原市役所（有家庁舎） 農林水産部 農村整備課
〒859-2202 南島原市有家町山川58番地
TEL:0957-73-6663

