

# 岡平池ハザードマップ

## ハザードマップの注意点

このハザードマップに表示されている浸水想定区域は、一定の仮定の基に作成されたものです。  
地震の規模、雨の降り方や決壊の状況によっては、浸水想定範囲等が異なることがあります。

令和4年3月 南島原市

## 気象情報

気象情報：気象庁  
インターネット閲覧先：<http://www.jma.go.jp/>

### 災害用伝言ダイヤル

伝言の録音方法

☎171☎1☎

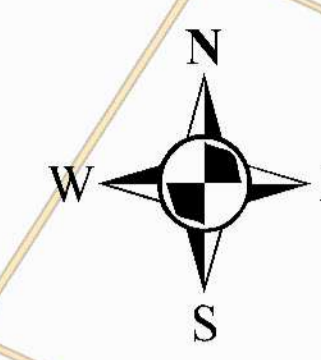
伝言の再生方法

☎171☎2☎

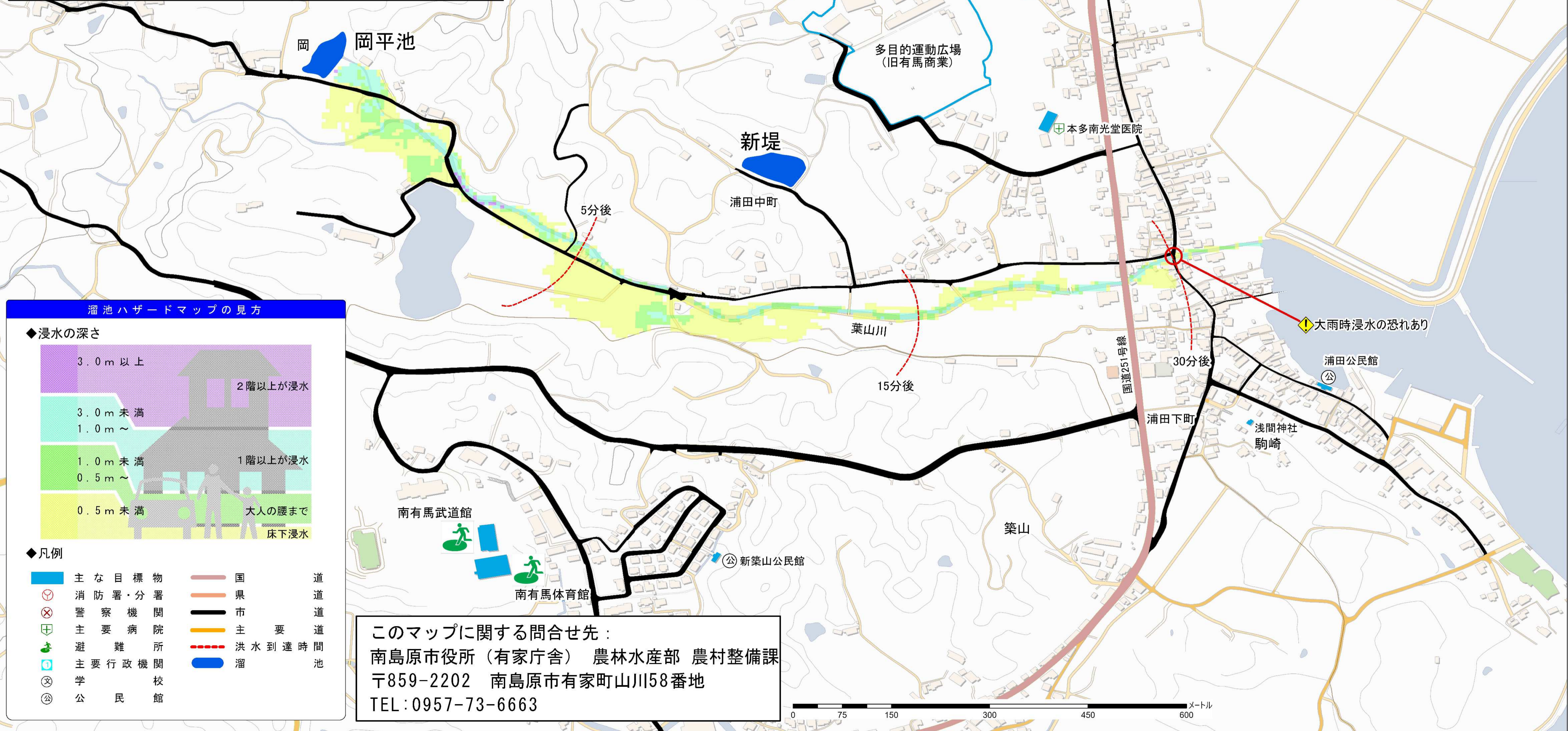
市外局番からダイヤルしてください。

市外局番からダイヤルしてください。

市外局番からダイヤルしてください。



名称	TEL
主要行政機関	南有馬庁舎 0957-73-6606
主要病院	本多南光堂医院 0957-85-2002
避難所	南有馬武道館 —
	南有馬体育館 —



溜池ハザードマップの見方

◆ 浸水の深さ

3.0 m 以上	2階以上が浸水
3.0 m 未満 1.0 m ~	1階以上が浸水
1.0 m 未満 0.5 m ~	大人の腰まで
0.5 m 未満	床下浸水

◆ 凡例

■ 主な目標物	— 国	道
☎ 消防署・分署	— 県	道
☎ 警察機関	— 市	道
⚕ 主要病院	— 主要道	
🏠 避難所	— 洪水到達時間	
🏢 主要行政機関	— 溜池	
🎓 学校		
🏛 公民館		

このマップに関する問合せ先：  
南島原市役所（有家庁舎） 農林水産部 農村整備課  
〒859-2202 南島原市有家町山川58番地  
TEL: 0957-73-6663

