

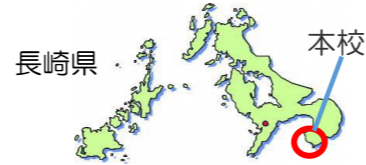
〈職員一覧〉

| 職 種 | 職 員 | 教 科 | 部活動 | 担 当 |
|------------|-------------|--------|--------|------------|
| 校 長 | 大嶋博之 | 学校経営全般 | | |
| 教 頭 | 入江 司 | 学校運営全般 | | |
| 教諭(社) | 加藤 | 社会 | ソフトテニス | 進路指導主事 |
| 教諭(理) | 松島(友) | 理科 | | 道徳教育推進 |
| 教諭(国) | 竹村 | 国語 | 陸上競技 | 研究主任 |
| 教諭(数) | 最上 | 数学 | 卓球 | 特支コーディネーター |
| 教諭(英) | 片山 | 英語 | 吹奏楽 | 学力向上 |
| 教諭(技) | 藤井 | 技術・家庭 | バレーボール | 教務主任 |
| 教諭(体) | 貞方 | 保健体育 | 陸上競技 | 生徒指導主事 |
| 教諭(数) | 與那城 | 数学 | 軟式野球 | ICT活用推進 |
| 教諭(音) | 菅 | 音楽 | 吹奏楽 | |
| 教諭(美) | 山本(純) | 美術 | | |
| 講師(体) | 齊藤 | 保体 | バレーボール | |
| 養護教諭 | 水田 | | | 保健主事 |
| 事務主幹 | 石橋 | | | |
| A L T | Sophia | 英語 | | |
| 用務員 | 高田 | | | |
| 特別支援教育助手 | 松島(弘)・山本(寛) | 学 校 医 | 植木 | |
| 心の教室相談員 | 濱田 | 学校歯科医 | 荒木 | |
| 学校支援員 | 高木 | 学校薬剤師 | 永野 | |
| スクールカウンセラー | 鴨川 | | | |

〈学校紹介〉

口之津中学校は、長崎県島原半島南西の有明海を見渡す高台にあります。西は千々石湾を経て長崎市野母崎を彼方に眺め、南は呼べば応えそうな天草の島々が広がっています。風光明媚な港は、江戸時代にはポルトガル船などの外国船が行き来をしたほか、近年まで多くの船乗りを排出するなど“船員さんの街”として栄えてきました。

このような恵まれた環境の中で「志を立て、日々新たに求めて学び心豊かにたくましく生きる生徒の育成」を学校教育目標に掲げ、ふるさと口之津・南島原を担い、次代を創る子どもたちをはぐくむための教育活動を推進しています。



〈主な沿革 (区切りは「年度」)〉

- 昭和22年 開校式挙行(4月24日)
- 昭和23年 校歌選定(熊野十部作詞、伊藤英一作曲)
校舎落成式挙行
(口之津町真米丙2103番地)
- 昭和27年 南高来郡校長会開催
- 昭和35年 屋内体育館落成
- 昭和37年 校舎改増築落成
- 昭和39年 放送教育研究発表会(県)
- 昭和45年 新校舎落成(現在地)
技術・家庭科研究大会開催
- 昭和48年 体育倉庫設置
- 昭和49年 よい歯の努力校として表彰
- 昭和52年 体育館落成
- 昭和53年 運動場整地完了
- 昭和57年 研究発表「地域に根ざした心のふれあいのある教育」(県)
- 昭和60年 研究発表「総合教育」(町)
- 昭和62年 研究発表「総合教育」(町)
- 昭和63年 校訓記念碑設置(卒業記念)
- 平成2年 運動場スタンド工事完了
- 平成3年 研究発表「奉仕等体験学習、道徳教育、心の教育」(文・県・町)
- 平成6年 研究発表「総合教育」(町)
- 平成10年 複製画寄贈(町教委から)
- 平成12年 研究発表「環境教育」(県)
- 平成15年 公開授業「総合教育」(町)
- 平成18年 新市発足「南島原市立口之津中学校」へ
研究発表「体力向上」(県)
研究発表「学校評価・小中連携」(県)
- 平成22年 GIGAスクール端末(PC)配布
- 令和2年 ミニティー・スクール指定
- 令和5年 研究指定「小中高ふるさと教育推進」

〈指定研究について〉

- 町(市) …口之津町(南島原市)指定研究
- 県 …長崎県教育委員会指定研究
- 文 …文部省(文部科学省)指定研究

〈児童数・学級担任〉

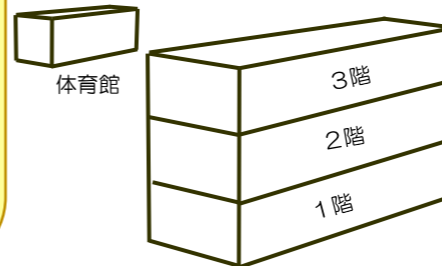
| 学 級 | 生徒数 | 担 任 |
|------|-----|-------------|
| 1年1組 | 17 | 片山、與那城 |
| 1年2組 | 2 | 藤井 |
| 2年1組 | 32 | 竹村、貞方、松島(友) |
| 3年1組 | 21 | 加藤、最上 |
| 3年3組 | 1 | 齊藤 |
| 計 | 73 | |

〈日課〉

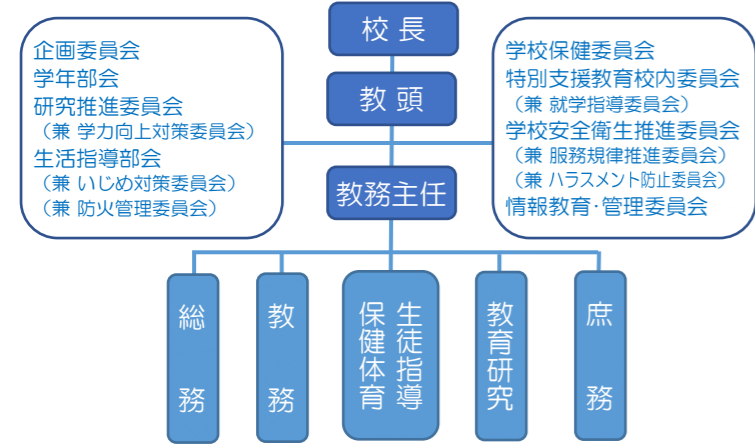
勤務開始 8:05
 諸活動(自主学習など)
 8:10~8:20
 朝の会 8:20~8:30
 1校時 8:35~9:25
 2校時 9:35~10:25
 3校時 10:35~11:25
 4校時 11:35~12:25
 給食 12:25~12:55
 歯磨き指導 12:55~13:00
 昼休み 13:00~13:45
 掃除等 13:45~14:00
 5校時 14:00~14:50
 6校時 15:00~15:50
 帰りの会 15:55~16:10
 部活動等 16:10~
 勤務終了 16:35

〈校舎見取り図〉

- 音楽室
- 美術室
- 生徒会室
- 作法室
- 3年教室
- 3年教室
- 更衣室
- ふれあいルーム
- 第二図書室
- 図書室
- 英語教室
- ふれあいルーム
- 更衣室
- 2年教室
- 更衣室
- 1年教室
- 2年教室
- 資料室
- 2組教室
- 数学教室
- 2組教室
- 第1理科室
- 第2理科室
- 被服室
- 調理室
- 給食室
- 教員室
- 相談室
- 保健室
- 放送室
- 職員室
- 校長室
- 会議室
- パソコン室



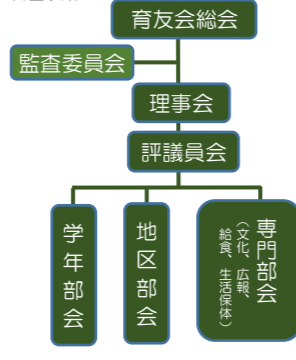
〈校務分掌組織〉



〈生徒会組織〉



〈育友会組織〉



歴代校長

| | |
|---------|-----------|
| 第 一 | 古 庄 康 光 |
| 第 二 | 熊 野 宗 十 郎 |
| 第 三 | 馬 場 義 人 |
| 第 四 | 柳 堂 春 香 |
| 第 五 | 石 田 茂 義 |
| 第 六 | 小 田 原 春 雄 |
| 第 七 | 栗 田 清 光 |
| 第 八 | 林 勝 義 |
| 第 九 | 藤 原 徳 之 |
| 第 十 | 永 口 仲 光 |
| 第 十 一 | 高 橋 忠 義 |
| 第 十 二 | 高 橋 忠 義 |
| 第 十 三 | 高 橋 忠 義 |
| 第 十 四 | 高 橋 忠 義 |
| 第 十 五 | 高 橋 忠 義 |
| 第 十 六 | 高 橋 忠 義 |
| 第 十 七 | 高 橋 忠 義 |
| 第 十 八 | 高 橋 忠 義 |
| 第 十 九 | 高 橋 忠 義 |
| 第 二 十 | 山 野 昭 仁 |
| 第 二 十 一 | 山 野 昭 仁 |
| 第 二 十 二 | 山 野 昭 仁 |
| 第 二 十 三 | 山 野 昭 仁 |
| 第 二 十 四 | 山 野 昭 仁 |
| 第 二 十 五 | 山 野 昭 仁 |
| 第 二 十 六 | 山 野 昭 仁 |
| 第 二 十 七 | 山 野 昭 仁 |
| 第 二 十 八 | 山 野 昭 仁 |
| 第 二 十 九 | 山 野 昭 仁 |
| 第 三 十 | 山 野 昭 仁 |
| 第 三 十 一 | 山 野 昭 仁 |
| 第 三 十 二 | 山 野 昭 仁 |
| 第 三 十 三 | 山 野 昭 仁 |
| 第 三 十 四 | 山 野 昭 仁 |
| 第 三 十 五 | 山 野 昭 仁 |
| 第 三 十 六 | 山 野 昭 仁 |
| 第 三 十 七 | 山 野 昭 仁 |
| 第 三 十 八 | 山 野 昭 仁 |
| 第 三 十 九 | 山 野 昭 仁 |
| 第 四 十 | 山 野 昭 仁 |
| 第 四 十 一 | 山 野 昭 仁 |
| 第 四 十 二 | 山 野 昭 仁 |
| 第 四 十 三 | 山 野 昭 仁 |
| 第 四 十 四 | 山 野 昭 仁 |
| 第 四 十 五 | 山 野 昭 仁 |
| 第 四 十 六 | 山 野 昭 仁 |
| 第 四 十 七 | 山 野 昭 仁 |
| 第 四 十 八 | 山 野 昭 仁 |
| 第 四 十 九 | 山 野 昭 仁 |
| 第 五 十 | 山 野 昭 仁 |
| 第 五 十 一 | 山 野 昭 仁 |
| 第 五 十 二 | 山 野 昭 仁 |
| 第 五 十 三 | 山 野 昭 仁 |
| 第 五 十 四 | 山 野 昭 仁 |
| 第 五 十 五 | 山 野 昭 仁 |
| 第 五 十 六 | 山 野 昭 仁 |
| 第 五 十 七 | 山 野 昭 仁 |
| 第 五 十 八 | 山 野 昭 仁 |
| 第 五 十 九 | 山 野 昭 仁 |
| 第 六 十 | 山 野 昭 仁 |
| 第 六 十 一 | 山 野 昭 仁 |
| 第 六 十 二 | 山 野 昭 仁 |
| 第 六 十 三 | 山 野 昭 仁 |
| 第 六 十 四 | 山 野 昭 仁 |
| 第 六 十 五 | 山 野 昭 仁 |
| 第 六 十 六 | 山 野 昭 仁 |
| 第 六 十 七 | 山 野 昭 仁 |
| 第 六 十 八 | 山 野 昭 仁 |
| 第 六 十 九 | 山 野 昭 仁 |
| 第 七 十 | 山 野 昭 仁 |
| 第 七 十 一 | 山 野 昭 仁 |
| 第 七 十 二 | 山 野 昭 仁 |
| 第 七 十 三 | 山 野 昭 仁 |
| 第 七 十 四 | 山 野 昭 仁 |
| 第 七 十 五 | 山 野 昭 仁 |
| 第 七 十 六 | 山 野 昭 仁 |
| 第 七 十 七 | 山 野 昭 仁 |
| 第 七 十 八 | 山 野 昭 仁 |
| 第 七 十 九 | 山 野 昭 仁 |
| 第 八 十 | 山 野 昭 仁 |
| 第 八 十 一 | 山 野 昭 仁 |
| 第 八 十 二 | 山 野 昭 仁 |
| 第 八 十 三 | 山 野 昭 仁 |
| 第 八 十 四 | 山 野 昭 仁 |
| 第 八 十 五 | 山 野 昭 仁 |
| 第 八 十 六 | 山 野 昭 仁 |
| 第 八 十 七 | 山 野 昭 仁 |
| 第 八 十 八 | 山 野 昭 仁 |
| 第 八 十 九 | 山 野 昭 仁 |
| 第 九 十 | 山 野 昭 仁 |
| 第 九 十 一 | 山 野 昭 仁 |
| 第 九 十 二 | 山 野 昭 仁 |
| 第 九 十 三 | 山 野 昭 仁 |
| 第 九 十 四 | 山 野 昭 仁 |
| 第 九 十 五 | 山 野 昭 仁 |
| 第 九 十 六 | 山 野 昭 仁 |
| 第 九 十 七 | 山 野 昭 仁 |
| 第 九 十 八 | 山 野 昭 仁 |
| 第 九 十 九 | 山 野 昭 仁 |
| 第 一 百 | 山 野 昭 仁 |



令和6年度
南島原市立口之津中学校

口之津中学校校歌
 作詞 熊野宗十郎
 作曲 伊藤栄一

一 歴史は古き わが郷土
 港の街の あさぼらけ
 今満潮の 波静か
 今満潮の 波静か

二 雲仙岳の 裾遠く
 望む天草 指呼のうち
 ここになりたる わが母校
 ここになりたる わが母校

三 海山清く 恵まれて
 海山清く 恵まれて
 生い立つ我ら 若人の
 心は広く いや高く
 いざ新日本 築かなん

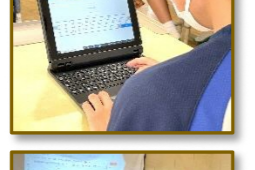
〒859-2504
 長崎県南島原市口之津町丙3476
 TEL 0957-73-6770 (内線)
 FAX 0957-86-3128
 e-mail: kuchinotsu-jh@minami-shimabara.jp



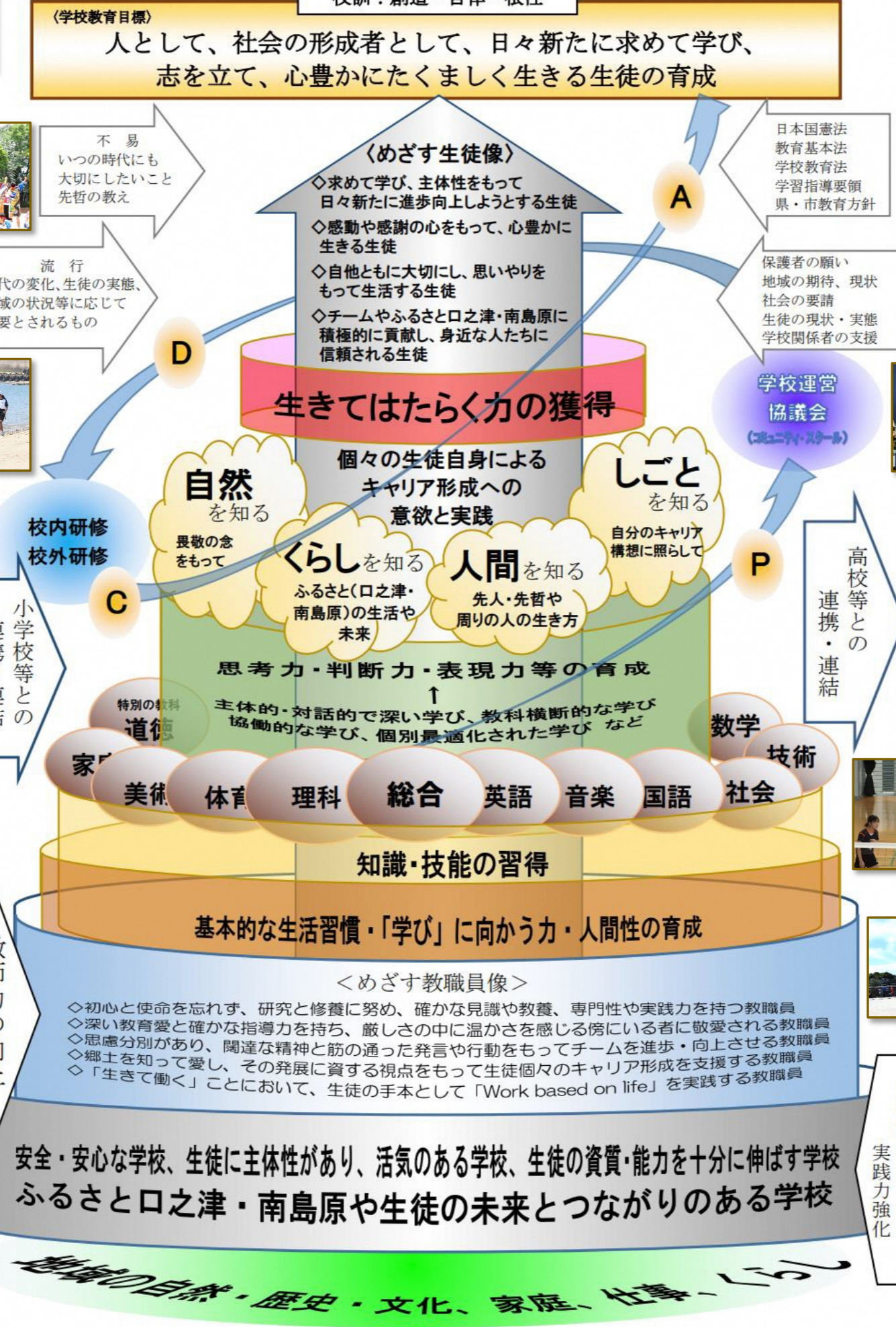
本校のホームページも
 どうぞ御覧ください。

〈主な行事・諸活動〉

| 学年 | 主な行事・諸活動 | | |
|-----|---|---|---|
| 一学期 | 着任式・始業式 入学式 歓迎行事（生徒会入会式、部活動紹介、遠足） 全国学力テスト、県学力テスト 避難訓練 育友会総会 体育大会 実力テスト（3年生） 生徒会総会 市中総体（球技・武道） 白浜海岸清掃 市中総体（陸上競技） 期末テスト 長崎っ子の心を見つめる教育週間 終業式 | | |
| | 二中総体 三者面談（3年生） 保護者面談（1・2年生） 平和集会、県民祈りの日 | | |
| | 二学期 | 始業式、実力・課題テスト 職場体験学習（2年生） 教育相談 市中総体（駅伝大会） 中間テスト 実力テスト（3年生） 修学旅行（2年生） 文化学習発表会（ふるさと学研究発表会） 合唱コンクール 三者面談（3年生） 期末テスト 人権集会 生徒会役員改選 終業式 | |
| | | 始業式 私立高校入試 実力テスト（3年生） 市学力テスト（1・2年生） 公立高校特別選抜試験 新入生説明会（小学校6年生対象） 学年末テスト 公立高校一般選抜試験 1・2年生対象高校説明会 学年・学級育友会（1・2年） 卒業式 修了式・離任式 | |
| | | 三学期 | （この欄は上記の表に重複する内容を含むため、ここでは省略し、他のセクションを参照してください） |



〈口之津中の教育構想図〉
(ランドデザイン)



これからの社会
（変化が加速化）

- 日々の「授業」を「これからの社会」に生かせるものへ
- ・急激な人口減少、流出
 - ・高度情報化
 - ・グローバル化
 - ・働き方や学び方の変化
 - ・人工知能（AI）やロボット等の進化
 - ・運輸（自動運転車・ドローン等）の変化
 - ・大規模自然災害の危機の高まり
 - ・新型コロナウイルスの変異（新たな発生）と蔓延
- 〇ふるさと（南島原、口之津）の特性や産業、人のつながり等を生かす人材の育成へ

〈進路状況〉

| 学校・学科 | R3卒 | R4卒 | R5卒 |
|-----------------|-----|-----|-----|
| 口加 普通 | 9 | 6 | 10 |
| 口加 グローバル福祉 | 8 | 4 | 7 |
| 口加 福祉 | 2 | 4 | 2 |
| 島原翔南 総合 | 1 | 2 | 2 |
| 小浜 普通 | 1 | 2 | 1 |
| 小浜 総合ビジネス | | 1 | |
| 島原 文理探求 普通 | | | 1 |
| 島原工業 機械システム | | 2 | |
| 島原工業 電気電子 | | 1 | |
| 島原工業 建築技術 | 1 | | 1 |
| 島原工業 生活創造 | 1 | | |
| 島原農業 農業ビジネス | | 2 | |
| 島原農業 食品加工 | | | |
| 国見 普通 | 1 | | |
| 諫早農業 農業科学 | | 1 | |
| 諫早農業 環境創造 | | | 1 |
| 大村工業 電子工学 | | 1 | |
| 西彼杵 普通 | | 1 | |
| 島原特支学校 高等部 | 1 | | |
| 希望が丘特支学校 生活サービス | | 1 | |
| 島原中央 普通 | 1 | 1 | 1 |
| 長崎日大 普通 | 2 | 1 | |
| 長崎日大 デザイン | 1 | | |
| 創成館 デザイン | | | 1 |
| 鎮西学院 普通 | 2 | 1 | |
| 長崎総科大附 普通 | | | 1 |
| 玉名女子 看護 | 1 | | |
| 鳳凰 看護 | 1 | | 1 |
| 飯塚 健康スポーツ | | | 1 |
| 勇志国際 通信 | | 1 | 1 |
| トライ 通信 | | | 2 |
| 口之津海上技術学校 | | | |
| 佐世保工業 機械工学 | | 1 | |
| 高等専門学校 電子制御 | | 1 | |
| 他 | | | 1 |

〈標準授業時数〉

| | 1年生 | 2年生 | 3年生 |
|------|------|------|------|
| 国語 | 140 | 140 | 105 |
| 社会 | 105 | 105 | 140 |
| 数学 | 140 | 105 | 140 |
| 理科 | 105 | 140 | 140 |
| 英語 | 140 | 140 | 140 |
| 音楽 | 45 | 35 | 35 |
| 美術 | 45 | 35 | 35 |
| 保健体育 | 105 | 105 | 105 |
| 技術 | 70 | 70 | 35 |
| 総合 | 50 | 70 | 70 |
| 学活 | 35 | 35 | 35 |
| 道徳 | 35 | 35 | 35 |
| 合計 | 1015 | 1015 | 1015 |

〈部活動〉 R6/3/末日現在

| 部名 | 部員数 |
|-------------|-----|
| 卓球部（女子） | 7 |
| 陸上競技部 | 11 |
| 軟式野球 | 3 |
| ソフトテニス部（男子） | 9 |
| バレーボール部（女子） | 4 |
| 吹奏楽部 | 11 |